

WHUBY PP

DE0952846676

RASA SIMENTAL

ur. 03.08.2017

Hodowca: import z Niemiec

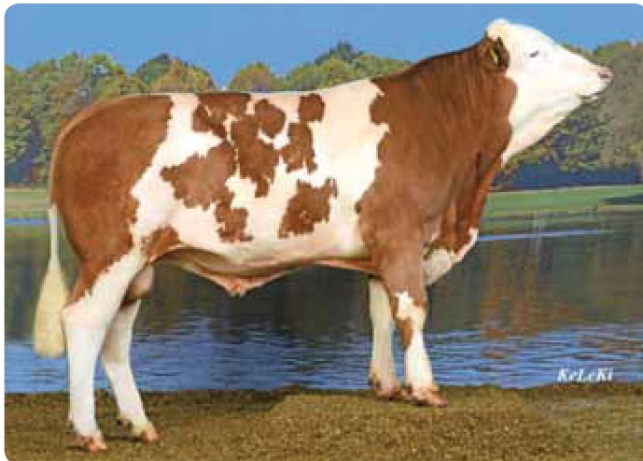
AB / A2A2

WHOISWHO x INCREDIBLE

INDEKS
gGZW

122

NOWOŚĆ



SPENCER

CZ68257034

RASA SIMENTAL

ur. 16.06.2018

Hodowca: import z Czech

AA / A1A2

WABAN x GLORIE

INDEKS
gGZW

128



PRODUKCJA

WARTOŚĆ HODOWLANA DLA CECH PRODUKCYJNYCH KWIECIEŃ 2022

MW	mleko kg	białko kg	tłuszcz kg	białko %	tłuszcz %
125	370	23	53	0,12	0,44

MIĘSNOŚĆ

FW	przyrosty netto	zaw. mięsa w tuszy	klasa handlowa
116	105	115	113

FUNKCJONALNOŚĆ

fitness (FIT)	szybkość oddaw. Ml.	wytrwałość laktacji	zaw. kom. somatycznych	indeks długowieczności	plodność
93	105	100	109	84	94

zdrowotność wymienia	łatwość porod. - czyn. ojcow.	łatwość porod. - czyn. matecz.	żywność cieląt
107	110	105	91

WARTOŚCI HODOWLANE DLA CECH POKROJOWYCH KWIECIEŃ 2022

76 88 100 112 124 136

wysokość krzyżu	niska	96				wysoka
długość zadu	krótki	99				długi
szerokość zadu	wąski	87				szeroki
głębokość klatki piers.	płytki	99				głęboka
ustawienie zadu	uniesiony	107				spadzisty
ustaw. stawu skok.	pionowy	105				szablasy
konstytucja stawu skok.	limfatyczna	94				sucha
peęcina	miękka	109				spionowana
piętka	niska	97				wysoka
dł. przednich ćwiartek wym.	krótkie	114				długie
dł. tylnych ćwiartek wym.	krótkie	101				długie
zawieszenie przed.wymienia	niskie	92				wysokie
więzadło środkowe	słabe	93				mocne
głębokość wymienia	głębokie	84				płytkie
długość strzyków	krótkie	101				długie
grubość strzyków	cienkie	100				grube
rozmiesz. strzyków przed.	zewnątrzne	94				wewn.
ustaw. strzyków tylnych	na zewn.	92				do wewn.
czystość wymienia	przystrzyki	97				czyste wymię

PRODUKCJA

WARTOŚĆ HODOWLANA DLA CECH PRODUKCYJNYCH KWIECIEŃ 2022

MW	mleko kg	białko kg	tłuszcz kg	białko %	tłuszcz %
120	805	30	27	0,01	-0,07

MIĘSNOŚĆ

FW	przyrosty netto	zaw. mięsa w tuszy	klasa handlowa
96	97	92	102

FUNKCJONALNOŚĆ

fitness (FIT)	szybkość oddaw. Ml.	wytrwałość laktacji	zaw. kom. somatycznych	indeks długowieczności	plodność
118	110	115	110	116	107

zdrowotność wymienia	łatwość porod. - czyn. ojcow.	łatwość porod. - czyn. matecz.	żywność cieląt
110	98	104	106

WARTOŚCI HODOWLANE DLA CECH POKROJOWYCH KWIECIEŃ 2022

76 88 100 112 124 136

wysokość krzyżu	niska	98				wysoka
długość zadu	krótki	97				długi
szerokość zadu	wąski	94				szeroki
głębokość klatki piers.	płytki	101				głęboka
ustawienie zadu	uniesiony	87				spadzisty
ustaw. stawu skok.	pionowy	106				szablasy
konstytucja stawu skok.	limfatyczna	104				sucha
peęcina	miękka	88				spionowana
piętka	niska	94				wysoka
dł. przednich ćwiartek wym.	krótkie	98				długie
dł. tylnych ćwiartek wym.	krótkie	111				długie
zawieszenie przed.wymienia	niskie	100				wysokie
więzadło środkowe	słabe	104				mocne
głębokość wymienia	głębokie	103				płytkie
długość strzyków	krótkie	100				długie
grubość strzyków	cienkie	105				grube
rozmiesz. strzyków przed.	zewnątrzne	100				wewn.
ustaw. strzyków tylnych	na zewn.	96				do wewn.
czystość wymienia	przystrzyki	100				czyste wymię