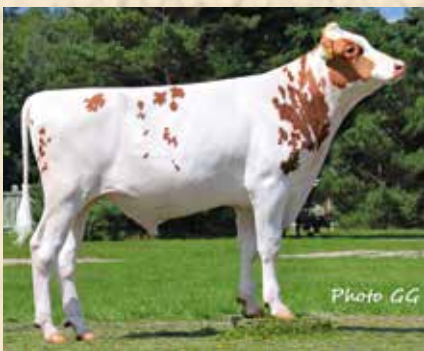




Katalog buhajów

NR 1 / 2024





Szanowni Hodowcy,

Oddajemy w Wasze ręce pierwszy w tym roku katalog buhajów, który niewątpliwie pełen jest gwiazd grudniowej wyceny. Z wielką satysfakcją pragniemy Państwa poinformować, że po raz kolejny buhaje WCHiRZ zostały liderami krajowego rankingu. Mowa o młodych debiutantach **Charon** (o. Ridercup) oraz **Dolars** (o. Ridercup), które z indeksem **gPF 165** stanęły ex aequo na podium.

Głównymi atutami rozplodnika **Charon** są: **wysoka wydajność mleka 1351 kg, doskonały skład suchej masy (tł. 77,5 kg, b. 60,8 kg), podindeks płodności 116, odpowiednia budowa wymienia z długimi strzykami**. Buhaja **Dolars** wyróżnia: **bardzo dobry skład suchej masy (tł. 72,9 kg, b. 40,8 kg), podindeks nóg i racic 114, płodności 116, długowieczności 138, bardzo niska zawartość kom. som. 140 oraz indeks ekonomiczny 3350 PLN**.

Mówiąc o czołówce buhajów z naszej oferty nie można pominąć buhaja **Danko Celtic (o. Pump)**, który w rankingu buhajów pochodzących z polskich hodowli zajmuje pierwszą pozycję z indeksem **gPF 164**. Rozplodnik ten jest owocem współpracy z Danko Hodowla Roślin. Jego atrybutami są: **wysoka wydajność mleka 1457 kg z dobrym składem suchej masy (tł. 75,8 kg, b. 56,3 kg), niska zawartość komórek somatycznych 134 oraz kazeina AB/A2A2**.

Z ogromną przyjemnością możemy Państwu dodatkowo zaproponować takie rozplodniki jak:

- **RIPLEY** o. Ridercup **gPF 167**
- **CAMBRE** o. Camus **gPF 166**
- **GLAX** o. Gladius **gPF 165**

W najnowszym katalogu proponujemy 49 buhajów, które uzyskały wyniki gPF od 167 do 150, w tym mamy aż 10 nowości. Wierzę, że znajdziecie Państwo w naszej ofercie rozplodniki zapewniające realizację założonych celów hodowlanych.

Wszystkim naszym Hodowcom dziękujemy za współpracę w minionym, niełatwym 2023 roku.

A obecny A.D. 2024 niech przemija w Państwa domach w zdrowiu i sprzyjającej ekonomii.

Pozostaję do Państwa dyspozycji, załączam serdeczności.

Prezes Zarządu

Andrzej Baehr





Rasa HD	Cena [PLN]	Strona
ADAGIO	119 / 199*	21
BALT	119	20
BELCANTO	59	31
BESTIA	129	18
BJ BALANS	139	16
BJ BLONDI	79	27
BJ CEZAR	139	15
BJ CEZARION	99	23
BRAVISSIMO	79 / 159*	27
CAMBRE	169	10
CASPAR	139	18
CHARON	159	11
CICERONE	139 / 179*	16
CORLEONE	139 / 179*	15
DANKO AGAR	39	32
DANKO ALIANS	129	17
DANKO BAGIN	39	33
DANKO BARD	59	30
DANKO CANON	109	23
DANKO CARBO	69	29
DANKO CELTIC	149	12
DANKO CENTER	109	24
DANKO CLINT	49	32
DANKO CRAIG	79	28
DANKO ZOOM	69	34
DOLARS	159	12
DS. CALKO	149	14
DS. CHLÓD	149	14
DS. CZADOR	89	26
DS. CZARD	119	19
GIGANTIC	149 / 199*	13
GLAX	159	11
GUIRI	149	13
MARENGO	119 / 199*	22
PERCIVAL	149 / 209*	38
PUMP	129	19
P-WRIGHT	139	41
RIPLEY	169	10

Rasa HD	Cena [PLN]	Strona
SIRIGU	129 / 169*	17
SK BATMAN	109	21
SK COSMO	109	24
THEODOR	99	26
UNICAT	69	34
ZOL BALIN	99	25
ZOL BARYK	49	31
ZOL BAZYL	79	29
ZOL BEBETO	119	20
ZOL BUSZ	109	22
ZOL CARRY	99	25
ZOL CIACHO	79	28
ZOL CIRRUS	69	30
Pozostałe rasy mleczne		
HO RW		
FRANGO	129	42
FREERIDE	99	43
SKYLINER	109	42
ZODIAK RED	39	44
ZONTAK	59	43
MO		
LOGALY JB	49	47
JOSTIK JB	59	46
PANINI JB	79	45
ROISSIA JB	69	46
SALA JB	89	45
SM		
HOCHRANKEN	89	48
HOMERUN	89	48
HORNANDO PP	79	49
MC MAMUT	39	51
NA SUCHI	49	50
SPENCER	39	51
SUNNYBOY	69	49
UMBERTO	69	50

* - cena nasienie seksowane

JAK CZYTAĆ KATALOG BUHAJÓW?

ZOL BUSZ

PL005450519522 **1**

INDEKS
gPF

156

2 ur. 05.06.2021 / Hod.: HZZ Żołędica / CVF BLF **3**



RIOAVESO

4 SAGA

RIO

BAND 7234

MEGABIT

SAGA

ALTA HOTROD

PODINDEKSY

produkcyjny 9	149
pokroju	113
plodności	116
wartość hodowlana dla zawartości kom. somatycznych	128
wartość hodowlana dla długowieczności	122

PODINDEKSY POKROJU

rama ciała	103
siła mleczności	105
nogi i racice	105
wymię	113
CECHY ZDOLNOŚCI UDOJOWEJ	
szybkość oddawania mleka	93
temperament	103

WARTOŚĆ HODOWLANA DLA CECH PRODUKCYJNYCH 2023/3, powt. 0,74 córek 0, obór 0 **7**

mleko kg	białko kg	tłuszcz kg	wydajność laktozy kg	białko %	tłuszcz %	laktoza %
1256	48,4	84,0	45,5	0,08	0,36	-0,18

WARTOŚCI HODOWLANE DLA CECH POKROJOWYCH 2023/3, córek 0 / obór 0 **5**

	80	90	100	110	120	
wysokość w krzyżu	101	niski				wysoki
głębokość tułowia	101	plytki				głęboki
szerokość klatki piersiowej	100	wąska				szeroka
ustawienie zadu	102	uniesiony				spadzisty
szerokość zadu	102	wąski				szeroki
postawa nóg tylnych widok z boku	98	pionowa				podsiebna
racice	97	dł. przekątna				kr. przekątna
postawa nóg tylnych widok z tyłu	115	iksowate				równoległe
zawieszenie przednie wymienia	113	luźne				mocne
zawieszenie tylne wymienia	112	niskie 8				wysokie
więzadło środkowe wymienia	103	słabe				mocne
położenie wymienia	105	niskie				wysokie
szerokość wymienia	109	wąskie				szerokie
ustawienie strzyków	118	szerokie				wąskie
długość strzyków	97	krótkie				długie
ustawienie strzyków - tył	121	zewnątrzne				wewnętrzne
charakter mleczny	108	ordynarny				szlachetny
kondycja 11	97	słaba				mocna
lokacja 12	112	słaba				dobra

PRZEBIEG PORODÓW

	80	100	120		80	100	120
przebieg porodu (bezpośredni)	112			10 żywywalność siał (bezpośredni)	118		
przebieg porodu (matczyny)	118			żywywalność cieląt (matczyny)	112		

* przykładowa wycena buhaja

1 Każdy rozplodnik powinien być oznaczony **nazwą** i niepowtarzalnym w świecie **numerem**.

2 Powinna być podana **data** lub **rok jego urodzenia**.

3 Niezbędna jest informacja o nosicielstwie **wad genetycznych**.

4 Znajomość głębokiego rodowodu rozplodnika pozwala zminimalizować niebezpieczeństwo inbrodu w następnym pokoleniu.

Minimum danych o **przodkach reproduktora** to:

- jego ojciec [O],
- ojciec jego matki [OM],
- ojciec matki, jego matki [OMM].

5 Informacjom o wartościach hodowlanych buhaja powinny towarzyszyć dane dotyczące:

- **sezonu** w jakim wykonano ocenę,
- **liczby córek**, na podstawie których buhaj został oceniony,
- **liczby stad**, w których znajdowały się te córki.

6 Wartości hodowlane dla poszczególnych cech powinny być **podawane z ich wiarygodnościami** oraz przedstawiane w takich jednostkach w jakich mierzona jest cecha.

Musimy pamiętać, że wartość hodowlana dla cechy informuje o spodziewanej, szacowanej różnicy pomiędzy wartością tej cechy u zwierzęcia i przeciętną wartością tej cechy dla bazowej grupy zwierząt. W Polsce, obecnie bazę stanowią krowy, które urodziły się w roku 2015. Baza zmieniana jest co 5 lat, do porównań będą używane wartości cech krów urodzonych w roku.

7 Wartość hodowlana buhaja ZOL BUSZ dla **produkcji mleka** wynosi 1256 kg.

Oznacza to, że przeciętnie, córki buhaja ZOL BUSZ powinny produkować o 628 kg mleka (wartość genetyczna córki tylko w połowie zależy od ojca) więcej niż średnio produkowały krowy urodzone w 2015.

Oczywiście nie ma gwarancji, że każda jego córka będzie o tyle lepszą producentką mleka od średniej bazowej.

Pamiętajmy jednak, że przeciętna wartość hodowlana córek buhaja lepiej ocenionego jest wyższa niż jego gorszego konkurenta.

W przypadku Indeksu, podindeksów i cech pokrojowych w polskiej ocenie wartości hodowlanej wyniki poddawane są standardyzacji na średnią 100 i odchylenie standardowe 10. Daje to możliwość prezentowania informacji o osobniku, na tle populacji, do której należy.

8 Wartość 112 w ocenie buhaja dla cechy **zawieszenia tylnego wymienia** oznacza, że szacowana wartość hodowlana buhaja ZOL BUSZ dla córek jest wyższa od przeciętnej o ponad jedno odchylenie standardowe.

9 **Podindeks produkcyjny** buhaja ZOL BUSZ [149] jest o ponad 4 odchylenia standardowe wyższy od średniej, buhaj ten szczególnie poprawia cechy związane z produkcją mleka [kg mleka, kg białka, kg tłuszczu].

10 Ocena w h buhaja dla tej cechy większa od 100 oznacza łatwiejszy poród u krów inseminowanych jego nasieniem.

11 Miara rezerw tłuszczu ciała, posiada związek z płodnością, zdrowotnością oraz może być wskaźnikiem dobrostanu krów.

12 Ocena pozwala zidentyfikować krowy mające skłonności do nieprawidłowego poruszania tylnymi kończynami.

Wyjaśnienie symboli:



PŁODNOŚĆ
buhaj poprawiający płodność córek



ŁATWE PORODY
buhaj zapewniający łatwe porody



ROBOT
buhaj zapewniający budowę wymienia odpowiednią do doju robotem



KAZEINA
wariant kappa AB, AA, BB; wariant beta A1A2/A1A1/A2A2



GENOMOWY
buhaj oceniony genomowo



BEZROŻNY
buhaj dający bezrożne potomstwo



MASIENIE SEKSWANE



POTOMSTWO
buhaj oceniony na potomstwie



RED FACTOR



NASIENIE DOSTĘPNE W PÓŹNIEJSZYM TERMINIE



OJCIEC BUHAJÓW



BUHAJ WOLNY OD MUTACJI GENETYCZNYCH
HH1, HH2, HH3, HH4, HH5, HH6, HH7



kod QR
link do strony YouTube

TOP NOWOŚCI

RIPLEY

str. 10



gPF
167

RIDERCUP x SIMON P

- Podindeks wymienia **143**
- Podindeks produkcyjny **152**
- Kazeina **A2A2**
- Ojciec buhajów

CAMBRE

str. 10



gPF
166

CAMUS x CHILTON

- Podindeks produkcyjny **151**
- Wydajność mleka **1780 kg**
- Kazeina **BB / A2A2**
- Ojciec buhajów

CHARON

str. 11



gTPI
2941

gPF
165

RIDERCUP x ARROZO

- Wydajność mleka **1351 kg**
- Rekomendowany pod roboty udojowe
- Podindeks produkcyjny **154**
- Ojciec buhajów

DOLARS

str. 12



gTPI
2843

gPF
165

RIDERCUP x RIVETING

- Długowieczność **138**
- Zawartość komórek som. **140**
- Łatwe porody
- Ojciec buhajów

DANKO CELTIC

str. 12



gPF
164

PUMP x GARETT

- Wydajność mleka **1457 kg**
- Kazeina **A2A2**
- Podindeks produkcyjny **151**
- Ojciec buhajów

CASPAR

str. 18



gPF
160

RIDERCUP x CROWN

- Wydajność mleka **1600 kg**
- Podindeks produkcyjny **150**
- Kazeina **A2A2**
- Rekomendowany pod roboty udojowe

TOP 5

TOP gPF

RIPLEY	167
CAMBRE	166
CHARON	165
DOLARS	165
GLAX	165

TOP TPI

PERCIVAL	3146
ADAGIO	3089
GIGANTIC	2942
CHARON	2941
MARENGO	2932

TOP IE (PLN)

DOLARS	3350
DANKO CELTIC	3161
CORLEONE	3038
ZOL BUSZ	2990
CASPAR	2963

TOP POKRÓJ

GUIRI	142
BRAVISSIMO	142
RIPLEY	139
DOLARS	135
DS. CZARD	135

TOP PŁODNOŚĆ

DANKO ZOOM	128
DANKO ALIANS	121
ZOL BEBETO	121
DANKO BARD	120
ADAGIO	117

TOP „NA ROBOTY”

CAMBRE
CHARON
CASPAR
GUIRI
GIGANTIC

DŁUGOWIECZNOŚĆ

ADAGIO	139
DOLARS	138
DANKO BARD	134
SK BATMAN	134
GLAX	134

TOP SEKSOWANE (gPF)

GIGANTIC	163
CORLEONE	162
CICERONE	161
SIRIGU	160
MARENGO	157

TOP „KAZEINA”

CAMBRE	BB/A2A2
DS. CHŁÓD	BB/A2A2
DS. CALKO	BB/A2A2
DANKO ALIANS	BB/A2A2
MARENGO	BB/A2A2



CHARON



GIGANTIC



ADAGIO



PERCIVAL



DS. CALKO

TOP 5

TOP WYMIĘ

RIPLEY	143
DOLARS	139
BJ CEZARION	139
GUIRI	137
BESTIA	136

MLEKO (KG)

CAMBRE	1780
CASPAR	1600
DANKO CELTIC	1457
ZOL CIRRUS	1454
GUIRI	1436

KOM. SOMATYCZNE

CORLEONE	140
DOLARS	140
DANKO CENTER	138
ZOL BEBETO	135
DANKO CELTIC	134

TŁUSZCZ (KG)

GLAX	85,4
ZOL BUSZ	84,0
CICERONE	83,5
RIPLEY	82,4
DANKO CARBO	80,8

BIAŁKO (KG)

GLAX	63,4
CHARON	60,8
CAMBRE	60,6
ZOL CARRY	57,8
CASPAR	57,4

TOP NOGI

GUIRI	123
DS. CALKO	121
DS. CZARD	121
BRAVISSIMO	120
GIGANTIC	119

Już blisko **80** filmów na kanale WCHiRZ
OBEJRZYJ JUŻ TERAZ!

You Tube

RIPLEY
gPF 167



CORLEONE
gPF 162



GIGANTIC
gPF 163



CAMBRE
gPF 166



DS. CHŁÓD
gPF 162



BUHAJE WCHIRZ
POTOMSTWO BUHAJÓW
WCHIRZ



Subskrybuj nasz kanał
oraz fanpage na Facebooku



Lp.	Nazwa	Numer	Ojciec	Ojciec matki	PF 2023.3	P. PR	P. PO	P. RC	P. SM	P. NiR	P. W.	P. PL
1	RIPLEY ▶	DE0364300414	Ridercup	Simon P	167	152	139	110	111	113	143	107
2	CAMBRE ▶	DE0364485839	Camus	Chilton	166	151	134	105	114	116	134	111
3	GLAX	NL578911629	Gladius	AltaTopshot	165	158	121	98	101	106	126	106
4	CHARON ▶	DE0365122110	Ridercup	Arozzo	165	154	128	112	114	112	127	116
5	DOLARS ▶	DK2468006796	Ridercup	Riveting	165	141	135	108	103	114	139	116
6	DANKO CELTIC ▶	PL005468673742	Pump	Garett	164	151	130	110	112	112	130	110
7	GUIRI	DE0542104304	Guitar	Soundcloud	163	148	142	121	119	123	137	105
8	GIGANTIC ●	NL653586773	Gladius	Durable	163	152	134	110	115	119	131	101
9	DS. CHŁÓD	PL005487158237	Danko Alians	Allstar	162	147	129	112	113	113	128	113
10	DS. CALKO	PL005489656915	Danko Alians	Allstar	162	146	131	113	118	121	124	113
11	CORLEONE ●	FR2930499764	Perry PK	Riveting	162	146	131	123	122	111	128	108
12	BJ CEZAR	PL005446322396	Theodor	Topmodel	162	150	131	118	116	109	131	104
13	CICERONE ●	FR5640164106	Soundtrack	Garido	161	152	130	114	107	115	129	111
14	BJ BALANS	PL005446322068	Pellegrino	Topmodel	161	143	134	121	114	108	135	116
15	DANKO ALIANS	PL005463511186	Topmodel	Braveness	160	141	129	117	114	111	128	121
16	SIRIGU ●	FR4457925411	San Remo	Keross	160	143	133	112	113	117	131	110
17	CASPAR ▶	DE0364970559	Ridercup	Crown	160	150	122	103	108	108	123	113
18	BESTIA	DE0362520458	Huracan	Merryguy	159	143	133	114	114	108	136	109
19	PUMP	FR8548002485	Aristocrat	Gatedancer	159	149	121	117	109	98	125	115
20	DS. CZARD ▶	PL005489656847	Danko Alians	Allstar	159	139	135	127	120	121	127	116
21	BALT	DE1406421940	Fortnite	Timberlake	158	143	128	121	107	105	131	113
22	ZOL BEBETO	PL005497019047	Rioaveso	Casper	157	136	127	105	110	105	132	121
23	SK BATMAN	PL005466077702	Rioaveso	Mano	157	137	130	101	113	111	132	114
24	ADAGIO ●	DE1406512405	Captain	Gen Durkje	157	144	118	98	104	101	125	117
25	MARENGO ●	US3219743066	Conway	Aztec	157	145	126	105	104	118	124	114
26	ZOL BUSZ	PL005450519522	Rioaveso	Megabit	156	149	113	103	105	105	113	116
27	BJ CEZARION	PL005446322297	Theodor	Topmodel	156	139	132	113	113	102	139	111
28	DANKO CANON ▶	PL005479612822	Danko Alians	Braveness	156	146	122	109	107	111	121	114
29	DANKO CENTER ▶	PL005468673797	Pump	Topmodel	156	138	125	111	107	102	130	113
30	SK COSMO ▶	PL005466077382	Wil Springsteen	Firebird	156	139	130	99	116	109	133	111
31	ZOL BALIN	PL005504270959	Rioaveso	Megabit	155	145	118	95	105	101	124	114
32	ZOL CARRY	PL005504272007	Renegade	Firebird	155	151	129	119	121	115	123	105
33	THEODOR	DE0362537676	Timberlake	All Star	155	136	132	100	107	111	136	116
34	DS. CZADOR	PL005489656878	Danko Alians	Allstar	155	139	126	101	111	108	129	112
35	BJ BLONDI	PL005446322075	Capetown	Topmodel	154	145	128	120	118	109	127	105
36	BRAVISSIMO ●	FR3536427890	Omax	Marvin	153	135	142	130	125	120	135	104
37	ZOL CIACHO	PL005514348693	VH Kalif	Firebird	153	147	126	115	108	105	128	106
38	DANKO CRAIG	PL005503109458	Danko Zoom	Firebird	153	140	127	117	107	112	126	108
39	ZOL BAZYL	PL005497019009	Rioaveso	Casper	153	139	125	97	110	108	129	112
40	DANKO CARBO	PL005503110058	Pump	Soundbar	153	146	118	108	112	97	123	112
41	ZOL CIRRUS	PL005486092556	VH Kalif	Firebird	152	146	127	113	110	108	128	105
42	DANKO BARD	PL005454321169	Rioaveso	Koden	152	135	121	91	107	110	123	120
43	BELCANTO	PL005441845128	Rioaveso	Casino	152	147	115	112	112	104	114	111
44	ZOL BARYK	PL005504271215	Jarik	Megabit	151	143	121	101	106	105	124	110
45	DANKO CLINT	PL005479612587	VH Kalif	Koden	151	139	129	117	112	118	125	112
46	DANKO AGAR	PL005463511162	Garett	Braveness	151	134	125	102	109	109	127	115
47	DANKO BAGIN	PL005454321145	Rioaveso	Koden	150	140	118	110	116	112	113	116
48	UNICAT	DE0360408549	Gymnast	Commander	145	139	116	111	116	117	107	104
49	DANKO ZOOM	PL005509473898	Braveness	Milton	141	133	101	98	94	101	102	128

● Dostępne nasienie seksowane

▶ NOWOŚĆ

! Nasienie dostępne w późniejszym terminie

WH. KOM.	WH. DŁUG.	POWT.	M kg	Tł. kg	Tł. %	B. kg	B. %	Laktoza	Laktoza %	Córki	Stada	Kazeina	Porody	Cena [PLN]	Str.	Nazwa	Lp.
128	117	0,77	945	82,4	0,50	54,6	0,27	45,0	-0,03			AB/A2A2	99	169	10	RIPLEY	▶ 1
121	131	0,77	1780	67,4	-0,05	60,6	0,02	80,4	0,00			BB/A2A2	100	169	10	CAMBRE	▶ 2
127	134	0,78	1320	85,4	0,35	63,4	0,22	58,5	-0,01			AB/A2A2	100	159	11	GLAX	3
113	128	0,77	1351	77,5	0,24	60,8	0,18	54,5	-0,10			AE/A1A2	92	159	11	CHARON	▶ 4
140	138	0,72	564	72,9	0,60	40,8	0,27	35,5	0,10			AB/A1A2	105	159	12	DOLARS	▶ 5
134	121	0,73	1457	75,8	0,18	56,3	0,09	63,5	-0,07			AB/A2A2	97	149	12	DANKO CELTIC	▶ 6
116	124	0,78	1436	71,9	0,14	52,8	0,06	85,4	0,18			AA/A2A2	101	149	13	GUIRI	7
120	125	0,78	1212	79,1	0,33	56,8	0,19	70,0	0,14			AB/A2A2	89	149 / 199*	13	GIGANTIC	● 8
128	124	0,74	1217	68,4	0,21	53,9	0,15	53,1	-0,07			BB/A2A2	89	149	14	DS. CHŁÓD	9
130	125	0,74	1140	66	0,22	53,4	0,18	60,9	0,08			BB/A2A2	99	149	14	DS. CALKO	10
140	124	0,77	1140	71,3	0,28	49,7	0,14	50,1	-0,06			AA/A2A2	118	139 / 179*	15	CORLEONE	● 11
124	128	0,74	1401	74,1	0,18	56	0,11	66,8	-0,01			BE/A1A2	102	139	15	BJ CEZAR	12
115	118	0,74	1219	83,5	0,37	54,2	0,15	67,6	0,13			AB/A1A2	98	139 / 179*	16	CICERONE	● 13
125	130	0,73	1168	68,4	0,23	45,9	0,08	52,0	-0,05			AB/A1A2	105	139	16	BJ BALANS	14
126	131	0,76	843	65,2	0,36	44,5	0,19	48,1	0,04			BB/A2A2	110	129	17	DANKO ALIANS	15
133	124	0,78	1263	63,6	0,13	48,5	0,08	74,0	0,16			AB/A1A2	96	129 / 169*	17	SIRIGU	● 16
119	132	0,77	1600	70	0,05	57,4	0,05	62,6	-0,09			AB/A2A2	100	139	18	CASPAR	▶ 17
124	123	0,76	1102	61,5	0,19	50,3	0,16	65,7	0,13			BE/A1A2	107	129	18	BESTIA	18
123	125	0,79	1241	73,1	0,25	55,3	0,16	53,1	-0,03			AB/A2A2	99	129	19	PUMP	19
125	126	0,74	1162	50,4	0,03	48,9	0,12	64,1	0,10			BB/A2A2	98	119	19	DS. CZARD	▶ 20
125	128	0,79	1303	56,9	0,04	52,5	0,10	56,9	-0,03			AB/A2A2	124	119	20	BALT	21
136	129	0,74	474	60,5	0,50	39	0,28	25,1	0,00			BB/A1A2	105	119	20	ZOL BEBETO	22
131	134	0,74	708	65,7	0,43	37,4	0,17	38,5	0,04			BB/A2A2	99	109	21	SK BATMAN	23
124	139	0,78	950	78,3	0,45	43,7	0,14	52,6	0,05			AB/A2A2	107	119 / 199*	21	ADAGIO	● 24
116	126	0,78	1199	74	0,28	46,8	0,08	69,2	0,15			BB/A2A2	101	119 / 199*	22	MARENGO	● 25
128	122	0,74	1256	84	0,36	48,4	0,08	45,5	-0,18			AA/A2A2	112	109	22	ZOL BUSZ	26
124	126	0,74	1107	58,1	0,14	45,2	0,10	60,9	0,07			BE/A1A2	102	99	23	BJ CEZARION	27
118	124	0,73	1225	62,8	0,14	55,8	0,17	57,1	-0,02			BB/A2A2	92	109	23	DANKO CANON	▶ 28
138	126	0,73	885	51,3	0,18	47,3	0,21	45,1	0,04			BB/A2A2	102	109	24	DANKO CENTER	▶ 29
132	128	0,74	1062	49,3	0,07	48,5	0,15	52,9	0,04			AB/A2A2	99	109	24	SK COSMO	▶ 30
130	122	0,74	759	68,2	0,44	50,3	0,29	33,9	-0,08			AB/A2A2	107	99	25	ZOL BALIN	31
106	109	0,74	1139	74,7	0,32	57,8	0,23	43,7	-0,12			BB/A2A2	93	99	25	ZOL CARRY	32
126	127	0,78	1215	49,8	0,00	44,3	0,05	49,5	-0,09			AB/A1A2	92	99	26	THEODOR	33
131	128	0,74	1166	46,1	-0,02	50,3	0,13	59,3	0,01			BB/A2A2	97	89	26	DS. CZADOR	34
115	121	0,73	913	68,6	0,36	49,2	0,22	37,9	-0,07			AB/A1A2	98	79	27	BJ BLONDI	35
121	116	0,75	1070	61,1	0,20	36,8	0,02	57,7	0,09			AA/A1A2	93	79 / 159*	27	BRAVISSIMO	● 36
116	114	0,75	1098	64	0,22	54,9	0,21	63,0	0,09			AB/A1A2	97	79	28	ZOL CIACHO	37
127	120	0,74	693	56,6	0,33	47,4	0,29	48,0	0,13			BB/A1A2	91	79	28	DANKO CRAIG	38
131	119	0,74	903	58,4	0,25	44,5	0,17	19,9	-0,25			AB/A1A2	96	79	29	ZOL BAZYL	39
123	116	0,74	785	80,8	0,57	45,2	0,23	38,1	-0,01			AB/A1A2	103	69	29	DANKO CARBO	40
112	114	0,75	1454	62,5	0,03	54,6	0,07	71,8	0,03			AB/A1A2	94	69	30	ZOL CIRRUS	41
125	134	0,74	875	60,3	0,28	37,6	0,10	31,2	-0,11			AB/A1A2	108	59	30	DANKO BARD	42
116	123	0,74	817	78,3	0,52	48,2	0,25	42,6	0,01			AB/A2A2	106	59	31	BELCANTO	43
120	119	0,74	1267	64,8	0,14	47,9	0,07	52,9	-0,10			AB/A1A2	100	49	31	ZOL BARYK	44
116	114	0,75	675	51,6	0,28	48,4	0,31	38,1	0,08			BB/A2A2	99	49	32	DANKO CLINT	45
132	122	0,76	908	50,8	0,16	40,6	0,12	65,5	0,22			BB/A2A2	104	39	32	DANKO AGAR	46
121	123	0,74	1245	53,7	0,03	48,3	0,08	42,5	-0,17			AB/A2A2	106	39	33	DANKO BAGIN	47
115	124	0,98	1310	59	0,06	45,3	0,02	64,4	0,03	773	366	AB/A2A2	96	69	34	UNICAT	48
120	122	0,77	942	44,9	0,07	41,7	0,12	37,9	-0,07	114	66	BB/A2A2	104	69	34	DANKO ZOOM	49

* cena nasienie seksowane

RIPLEY

DE0364300414

ur. 27.09.2022 / Hod.: import z Niemiec / CVF BLF



INDEKS gPF

167



RIDERCUP

LARIAT

DEBRA

MILA

SIMON P

MILEY

DREAM P

PODINDEKSY	
produkcyjny	152
pokroju	139
plodności	107
wartość hodowlana dla zawartości kom. somatycznych	128
wartość hodowlana dla długowieczności	117

PODINDEKSY POKROJU	
rama ciała	110
siła mleczności	111
nogi i racice	113
wymię	143
CECHY ZDOLNOŚCI UDOJOWEJ	
szybkość oddawania mleka	104
temperament	103

WARTOŚĆ HODOWLANA DLA CECH PRODUKCYJNYCH 2023/3, powt. 0,77 córek 0, obór 0

mleko kg	białko kg	tłuszcz kg	wydajność laktozy kg	białko %	tłuszcz %	laktoza %
945	54,6	82,4	45,0	0,27	0,50	-0,03

WARTOŚCI HODOWLANE DLA CECH POKROJOWYCH 2023/3, córek 0 / obór 0

		80	90	100	110	120	
wysokość w krzyżu	115	niski					wysoki
głębokość tułowia	101	płytki					głęboki
szerokość klatki piersiowej	115	wąska					szeroka
ustawienie zadu	96	uniesiony					spadzisty
szerokość zadu	108	wąski					szeroki
postawa nóg tylnych widok z boku	83	pionowa					podsiebna
racice	117	dł. przekątna					kr. przekątna
postawa nóg tylnych widok z tyłu	113	iksowate					równoległe
zawieszenie przednie wymienia	139	luźne					mocne
zawieszenie tylne wymienia	132	niskie					wysokie
więzadło środkowe wymienia	109	słabe					mocne
położenie wymienia	137	niskie					wysokie
szerokość wymienia	112	wąskie					szerokie
ustawienie strzyków	119	szerokie					wąskie
długość strzyków	88	krótkie					długie
ustawienie strzyków - tył	111	zewnętrzne					wewnętrzne
charakter mleczny	107	ordynarny					szlachetny
kondycja	112	słaba					mocna
lokomocja	119	słaba					dobra

PRZEBIEG PORODÓW	80	100	120	80	100	120
przebieg porodu (bezpśredni)	99			przeżywalność cieląt (bezpśredni)	105	
przebieg porodu (matczyny)	113			przeżywalność cieląt (matczyny)	116	



CAMBRE

DE0364485839

ur. 02.06.2022 / Hod.: import z Niemiec / CVF BLF



INDEKS gPF

166



CAMUS

CROWN

BRITA

WEN 22745

CHILTON

QUANTA

SHARPE

PODINDEKSY	
produkcyjny	151
pokroju	134
plodności	111
wartość hodowlana dla zawartości kom. somatycznych	121
wartość hodowlana dla długowieczności	131

PODINDEKSY POKROJU	
rama ciała	105
siła mleczności	114
nogi i racice	116
wymię	134
CECHY ZDOLNOŚCI UDOJOWEJ	
szybkość oddawania mleka	114
temperament	101

WARTOŚĆ HODOWLANA DLA CECH PRODUKCYJNYCH 2023/3, powt. 0,77 córek 0, obór 0

mleko kg	białko kg	tłuszcz kg	wydajność laktozy kg	białko %	tłuszcz %	laktoza %
1780	60,6	67,4	80,4	0,02	-0,05	0,00

WARTOŚCI HODOWLANE DLA CECH POKROJOWYCH 2023/3, córek 0 / obór 0

		80	90	100	110	120	
wysokość w krzyżu	117	niski					wysoki
głębokość tułowia	98	płytki					głęboki
szerokość klatki piersiowej	104	wąska					szeroka
ustawienie zadu	88	uniesiony					spadzisty
szerokość zadu	114	wąski					szeroki
postawa nóg tylnych widok z boku	103	pionowa					podsiebna
racice	121	dł. przekątna					kr. przekątna
postawa nóg tylnych widok z tyłu	105	iksowate					równoległe
zawieszenie przednie wymienia	127	luźne					mocne
zawieszenie tylne wymienia	126	niskie					wysokie
więzadło środkowe wymienia	108	słabe					mocne
położenie wymienia	130	niskie					wysokie
szerokość wymienia	109	wąskie					szerokie
ustawienie strzyków	116	szerokie					wąskie
długość strzyków	98	krótkie					długie
ustawienie strzyków - tył	109	zewnętrzne					wewnętrzne
charakter mleczny	118	ordynarny					szlachetny
kondycja	91	słaba					mocna
lokomocja	119	słaba					dobra

PRZEBIEG PORODÓW	80	100	120	80	100	120
przebieg porodu (bezpśredni)	100			przeżywalność cieląt (bezpśredni)	99	
przebieg porodu (matczyny)	106			przeżywalność cieląt (matczyny)	114	



GLAX

NL578911629

ur. 08.11.2021 / Hod.: import z Holandii / CVF BLF

INDEKS
gPF

165



GLADIUS

CZ961824381

GAZEBO

DOLLYANNA

TOPSHOT

CZ961698396

SALT

PODINDEKSY	
produkcyjny	158
pokroju	121
plodności	106
wartość hodowlana dla zawartości kom. somatycznych	127
wartość hodowlana dla długowieczności	134

PODINDEKSY POKROJU	
rama ciała	98
siła mleczności	101
nogi i racice	106
wymię	126
CECHY ZDOLNOŚCI UDOJOWEJ	
szybkość oddawania mleka	105
temperament	99

WARTOŚĆ HODOWLANA DLA CECH PRODUKCYJNYCH 2023/3, powt. 0,78 córek 0, obór 0

mleko kg	białko kg	tłuszcz kg	wydajność laktozy kg	białko %	tłuszcz %	laktoza %
1320	63,4	85,4	58,5	0,22	0,35	-0,01

WARTOŚCI HODOWLANE DLA CECH POKROJOWYCH 2023/3, córek 0 / obór 0

		80	90	100	110	120	
wysokość w krzyżu	107	niski					wysoki
głębokość tułowia	84	płytki					głęboki
szerokość klatki piersiowej	89	wąska					szeroka
ustawienie zadu	96	uniesiony					spadzisty
szerokość zadu	101	wąski					szeroki
postawa nóg tylnych widok z boku	93	pionowa					podsiebna
racice	103	dł. przekątna					kr. przekątna
postawa nóg tylnych widok z tyłu	112	iksowate					równoległe
zawieszenie przednie wymienia	123	luźne					mocne
zawieszenie tylne wymienia	118	niskie					wysokie
więzadło środkowe wymienia	104	słabe					mocne
położenie wymienia	121	niskie					wysokie
szerokość wymienia	114	wąskie					szerokie
ustawienie strzyków	114	szerokie					wąskie
długość strzyków	92	krótkie					długie
ustawienie strzyków - tył	113	zewnętrzne					wewnętrzne
charakter mleczny	111	ordynarny					szlachetny
kondycja	92	słaba					mocna
lokomocja	117	słaba					dobra

PRZEBIEG PORODÓW	80	100	120	80	100	120
przebieg porodu [bezpośredni]	100			przeżywalność cieląt [bezpośredni]	102	
przebieg porodu [matczyzny]	108			przeżywalność cieląt [matczyzny]	112	



CHARON

DE0365122110

ur. 03.12.2022 / Hod.: import z Niemiec / CVF BLF

NOWOŚĆ

gTPI
2941

INDEKS
gPF

165



RIDERCUP

DE0 362955294

LARIAT

DEBRA

ARROZO

GALINA

SWIFT

PODINDEKSY	
produkcyjny	154
pokroju	128
plodności	116
wartość hodowlana dla zawartości kom. somatycznych	113
wartość hodowlana dla długowieczności	128

PODINDEKSY POKROJU	
rama ciała	112
siła mleczności	114
nogi i racice	112
wymię	127
CECHY ZDOLNOŚCI UDOJOWEJ	
szybkość oddawania mleka	105
temperament	108

WARTOŚĆ HODOWLANA DLA CECH PRODUKCYJNYCH 2023/3, powt. 0,77 córek 0, obór 0

mleko kg	białko kg	tłuszcz kg	wydajność laktozy kg	białko %	tłuszcz %	laktoza %
1351	60,8	77,5	54,5	0,18	0,24	-0,10

WARTOŚCI HODOWLANE DLA CECH POKROJOWYCH 2023/3, córek 0 / obór 0

		80	90	100	110	120	
wysokość w krzyżu	112	niski					wysoki
głębokość tułowia	110	płytki					głęboki
szerokość klatki piersiowej	118	wąska					szeroka
ustawienie zadu	100	uniesiony					spadzisty
szerokość zadu	106	wąski					szeroki
postawa nóg tylnych widok z boku	76	pionowa					podsiebna
racice	115	dł. przekątna					kr. przekątna
postawa nóg tylnych widok z tyłu	117	iksowate					równoległe
zawieszenie przednie wymienia	120	luźne					mocne
zawieszenie tylne wymienia	128	niskie					wysokie
więzadło środkowe wymienia	106	słabe					mocne
położenie wymienia	120	niskie					wysokie
szerokość wymienia	114	wąskie					szerokie
ustawienie strzyków	104	szerokie					wąskie
długość strzyków	118	krótkie					długie
ustawienie strzyków - tył	102	zewnętrzne					wewnętrzne
charakter mleczny	108	ordynarny					szlachetny
kondycja	115	słaba					mocna
lokomocja	123	słaba					dobra

PRZEBIEG PORODÓW	80	100	120	80	100	120
przebieg porodu [bezpośredni]	92			przeżywalność cieląt [bezpośredni]	100	
przebieg porodu [matczyzny]	103			przeżywalność cieląt [matczyzny]	108	



DOLARS

DK2468006796

ur. 13.12.2022 / Hod.: import z Danii / CVF BLF



gTPI
2843

INDEKS
gPF
165



RIDERCUP

LARIAT

DEBRA

MERCEDES

RIVETING

MISTRAL

SUPERHERO

PODINDEKSY	
produkcyjny	141
pokroju	135
plodności	116
wartość hodowlana dla zawartości kom. somatycznych	140
wartość hodowlana dla długowieczności	138

PODINDEKSY POKROJU	
rama ciała	108
siła mleczności	103
nogi i racice	114
wymię	139
CECHY ZDOLNOŚCI UDOJOWEJ	
szybkość oddawania mleka	94
temperament	106

WARTOŚĆ HODOWLANA DLA CECH PRODUKCYJNYCH 2023/3, powt. 0,72 córek 0, obór 0						
mleko kg	białko kg	tłuszcz kg	wydajność laktozy kg	białko %	tłuszcz %	laktoza %
564	40,8	72,9	35,5	0,27	0,60	0,10

WARTOŚCI HODOWLANE DLA CECH POKROJOWYCH 2023/3, córek 0 / obór 0						
		80	90	100	110	120
wysokość w krzyżu	109	niski				wysoki
głębokość tułowia	91	płytki				głęboki
szerokość klatki piersiowej	109	wąska				szeroka
ustawienie zadu	99	uniesiony				spadzisty
szerokość zadu	108	wąski				szeroki
postawa nóg tylnych widok z boku	96	pionowa				podsiebna
racice	110	dł. przekątna				kr. przekątna
postawa nóg tylnych widok z tyłu	118	iksowate				równoległe
zawieszenie przednie wymienia	137	luźne				mocne
zawieszenie tylne wymienia	123	niskie				wysokie
więzadło środkowe wymienia	108	słabe				mocne
położenie wymienia	136	niskie				wysokie
szerokość wymienia	107	wąskie				szerokie
ustawienie strzyków	112	szerokie				wąskie
długość strzyków	87	krótkie				długie
ustawienie strzyków - tył	115	zewnętrzne				wewnętrzne
charakter mleczny	100	ordynarny				szlachetny
kondycja	114	słaba				mocna
lokomocja	124	słaba				dobra

PRZEBIEG PORODÓW							
	80	100	120		80	100	120
przebieg porodu (bezpśredni)	105			przeżywalność cieląt (bezpśredni)	105		
przebieg porodu (matczyny)	109			przeżywalność cieląt (matczyny)	117		

GENOMOWY
 PŁODNOŚĆ
 O.BUHAJÓW
 L.PORODY
 HHF
 AB A1A2
 KAZEINA

DANKO CELTIC

PL005468673742

ur. 19.11.2022 / Hod.: HR Danko / CVF BLF



INDEKS
gPF
164



PUMP

ARISTOCRAT

NECTARINE

DANKO WIOCHNA

GARETT

DANKO WIOCHNA

BRAVENESS

PODINDEKSY	
produkcyjny	151
pokroju	130
plodności	110
wartość hodowlana dla zawartości kom. somatycznych	134
wartość hodowlana dla długowieczności	121

PODINDEKSY POKROJU	
rama ciała	110
siła mleczności	112
nogi i racice	112
wymię	130
CECHY ZDOLNOŚCI UDOJOWEJ	
szybkość oddawania mleka	93
temperament	100

WARTOŚĆ HODOWLANA DLA CECH PRODUKCYJNYCH 2023/3, powt. 0,73 córek 0, obór 0						
mleko kg	białko kg	tłuszcz kg	wydajność laktozy kg	białko %	tłuszcz %	laktoza %
1457	56,3	75,8	63,5	0,09	0,18	-0,07

WARTOŚCI HODOWLANE DLA CECH POKROJOWYCH 2023/3, córek 0 / obór 0						
		80	90	100	110	120
wysokość w krzyżu	118	niski				wysoki
głębokość tułowia	104	płytki				głęboki
szerokość klatki piersiowej	112	wąska				szeroka
ustawienie zadu	91	uniesiony				spadzisty
szerokość zadu	118	wąski				szeroki
postawa nóg tylnych widok z boku	96	pionowa				podsiebna
racice	117	dł. przekątna				kr. przekątna
postawa nóg tylnych widok z tyłu	104	iksowate				równoległe
zawieszenie przednie wymienia	125	luźne				mocne
zawieszenie tylne wymienia	118	niskie				wysokie
więzadło środkowe wymienia	110	słabe				mocne
położenie wymienia	123	niskie				wysokie
szerokość wymienia	114	wąskie				szerokie
ustawienie strzyków	123	szerokie				wąskie
długość strzyków	99	krótkie				długie
ustawienie strzyków - tył	121	zewnętrzne				wewnętrzne
charakter mleczny	109	ordynarny				szlachetny
kondycja	101	słaba				mocna
lokomocja	115	słaba				dobra

PRZEBIEG PORODÓW							
	80	100	120		80	100	120
przebieg porodu (bezpśredni)	97			przeżywalność cieląt (bezpśredni)	98		
przebieg porodu (matczyny)	113			przeżywalność cieląt (matczyny)	112		

AB A2A2
 HHF
 O.BUHAJÓW
 PŁODNOŚĆ
 GENOMOWY

GUIRI

DE0542104304

ur. 23.11.2021 / Hod.: import z Niemiec / CVF BLF

INDEKS
gPF

163

GIGANTIC

NL653586773

ur. 10.08.2021 / Hod.: import z Holandii / CVF BLF

gTPI

2942

INDEKS
gPF

163



SH GUITAR

FINJA

GLADIUS

GORGINA

GIGABYTE

SH 3584

SOUNDCLOUD

CLAYNOOK

GAZEBO

KAX DOLLYA 410

DURABLE

IMG00D

IMAX

GYMNAST

PODINDEKSY	
produkcyjny	148
pokroju	142
plodności	105
wartość hodowlana dla zawartości kom. somatycznych	116
wartość hodowlana dla długowieczności	124

PODINDEKSY POKROJU	
rama ciała	121
siła mleczności	119
nogi i racice	123
wymię	137
CECHY ZDOLNOŚCI UDOJOWEJ	
szybkość oddawania mleka	97
temperament	103

PODINDEKSY	
produkcyjny	152
pokroju	134
plodności	101
wartość hodowlana dla zawartości kom. somatycznych	120
wartość hodowlana dla długowieczności	125

PODINDEKSY POKROJU	
rama ciała	110
siła mleczności	115
nogi i racice	119
wymię	131
CECHY ZDOLNOŚCI UDOJOWEJ	
szybkość oddawania mleka	112
temperament	96

WARTOŚĆ HODOWLANA DLA CECH PRODUKCYJNYCH 2023/3, powt. 0,78 córek 0, obór 0

mleko kg	białko kg	tłuszcz kg	wydajność laktozy kg	białko %	tłuszcz %	laktoza %
1436	52,8	71,9	85,4	0,06	0,14	0,18

WARTOŚĆ HODOWLANA DLA CECH PRODUKCYJNYCH 2023/3, powt. 0,78 córek 0, obór 0

mleko kg	białko kg	tłuszcz kg	wydajność laktozy kg	białko %	tłuszcz %	laktoza %
1212	56,8	79,1	70,0	0,19	0,33	0,14

WARTOŚCI HODOWLANE DLA CECH POKROJOWYCH 2023/3, córek 0 / obór 0

		80 90 100 110 120						
wysokość w krzyżu	126	niski	→			wysoki		
głębokość tułowia	104	płytki	→			głęboki		
szerokość klatki piersiowej	109	wąska	→			szeroka		
ustawienie zadu	102	uniesiony	→			spadzisty		
szerokość zadu	121	wąski	→			szeroki		
postawa nóg tylnych widok z boku	102	pionowa	→			podsiebna		
racice	118	dł. przekątna	→			kr. przekątna		
postawa nóg tylnych widok z tyłu	122	iksowate	→			równoległe		
zawieszenie przednie wymienia	128	luźne	→			mocne		
zawieszenie tylne wymienia	134	niskie	→			wysokie		
więzadło środkowe wymienia	109	słabe	→			mocne		
położenie wymienia	125	niskie	→			wysokie		
szerokość wymienia	121	wąskie	→			szerokie		
ustawienie strzyków	111	szerokie	→			wąskie		
długość strzyków	117	krótkie	→			długie		
ustawienie strzyków - tył	117	zewnętrzne	→			wewnętrzne		
charakter mleczny	119	ordynarny	→			szlachetny		
kondycja	95	słaba	→			mocna		
lokomocja	124	słaba	→			dobra		

WARTOŚCI HODOWLANE DLA CECH POKROJOWYCH 2023/3, córek 0 / obór 0

		80 90 100 110 120						
wysokość w krzyżu	121	niski	→			wysoki		
głębokość tułowia	102	płytki	→			głęboki		
szerokość klatki piersiowej	96	wąska	→			szeroka		
ustawienie zadu	99	uniesiony	→			spadzisty		
szerokość zadu	109	wąski	→			szeroki		
postawa nóg tylnych widok z boku	96	pionowa	→			podsiebna		
racice	118	dł. przekątna	→			kr. przekątna		
postawa nóg tylnych widok z tyłu	119	iksowate	→			równoległe		
zawieszenie przednie wymienia	124	luźne	→			mocne		
zawieszenie tylne wymienia	125	niskie	→			wysokie		
więzadło środkowe wymienia	114	słabe	→			mocne		
położenie wymienia	123	niskie	→			wysokie		
szerokość wymienia	121	wąskie	→			szerokie		
ustawienie strzyków	103	szerokie	→			wąskie		
długość strzyków	96	krótkie	→			długie		
ustawienie strzyków - tył	109	zewnętrzne	→			wewnętrzne		
charakter mleczny	122	ordynarny	→			szlachetny		
kondycja	85	słaba	→			mocna		
lokomocja	122	słaba	→			dobra		

PRZEBIEG PORODÓW		80 100 120			80 100 120		
przebieg porodu (bezpśredni)	101	→			przeżywalność cieląt (bezpośredni)	101	→
przebieg porodu (matczyny)	108	→			przeżywalność cieląt (matczyny)	111	→

PRZEBIEG PORODÓW		80 100 120			80 100 120		
przebieg porodu (bezpśredni)	89	→			przeżywalność cieląt (bezpśredni)	97	→
przebieg porodu (matczyny)	92	→			przeżywalność cieląt (matczyny)	103	→



DS. CHŁÓD

PL005487158237

ur. 28.08.2022 / Hod.: PR Długie Stare / CVF BLF

INDEKS
gPF

162

DS. CALKO

PL005489656915

ur. 03.09.2022 / Hod.: PR Długie Stare / CVF BLF

INDEKS
gPF

162



DANKO ALIANS

ALA

DANKO ALIANS

ALA

TOPMODEL

DANKO BOMBA ET

ALLSTAR

MOVIEMAX

SNIPER

TOPMODEL

DANKO WYOCHNA

ALLSTAR

MOVIEMAX

SNIPER

PODINDEKSY	
produkcyjny	147
pokroju	129
plodności	113
wartość hodowlana dla zawartości kom. somatycznych	128
wartość hodowlana dla długowieczności	124

PODINDEKSY POKROJU	
rama ciała	112
siła mleczności	113
nogi i racice	113
wymię	128
CECHY ZDOLNOŚCI UDOJOWEJ	
szybkość oddawania mleka	102
temperament	103

PODINDEKSY	
produkcyjny	146
pokroju	131
plodności	113
wartość hodowlana dla zawartości kom. somatycznych	130
wartość hodowlana dla długowieczności	125

PODINDEKSY POKROJU	
rama ciała	113
siła mleczności	118
nogi i racice	121
wymię	124
CECHY ZDOLNOŚCI UDOJOWEJ	
szybkość oddawania mleka	93
temperament	105

WARTOŚĆ HODOWLANA DLA CECH PRODUKCYJNYCH 2023/3, powt. 0,74 córek 0, obór 0

mleko kg	białko kg	tłuszcz kg	wydajność laktozy kg	białko %	tłuszcz %	laktoza %
1217	53,9	68,4	53,1	0,15	0,21	-0,07

WARTOŚĆ HODOWLANA DLA CECH PRODUKCYJNYCH 2023/3, powt. 0,74 córek 0, obór 0

mleko kg	białko kg	tłuszcz kg	wydajność laktozy kg	białko %	tłuszcz %	laktoza %
1140	53,4	66,0	60,9	0,18	0,22	0,08

WARTOŚCI HODOWLANE DLA CECH POKROJOWYCH 2023/3, córek 0 / obór 0

		80	90	100	110	120	
wysokość w krzyżu	113	niski	[Progress bar]			wysoki	
głębokość tułowia	99	płytki	[Progress bar]			głęboki	
szerokość klatki piersiowej	104	wąska	[Progress bar]			szeroka	
ustawienie zadu	103	uniesiony	[Progress bar]			spadzisty	
szerokość zadu	111	wąski	[Progress bar]			szeroki	
postawa nóg tylnych widok z boku	103	pionowa	[Progress bar]			podsiebna	
racice	108	dł. przekątna	[Progress bar]			kr. przekątna	
postawa nóg tylnych widok z tyłu	114	iksowate	[Progress bar]			równoległe	
zawieszenie przednie wymienia	126	luźne	[Progress bar]			mocne	
zawieszenie tylne wymienia	125	niskie	[Progress bar]			wysokie	
więzadło środkowe wymienia	109	słabe	[Progress bar]			mocne	
położenie wymienia	121	niskie	[Progress bar]			wysokie	
szerokość wymienia	112	wąskie	[Progress bar]			szerokie	
ustawienie strzyków	104	szerokie	[Progress bar]			wąskie	
długość strzyków	103	krótkie	[Progress bar]			długie	
ustawienie strzyków - tył	106	zewnętrzne	[Progress bar]			wewnętrzne	
charakter mleczny	117	ordynarny	[Progress bar]			szlachetny	
kondycja	97	słaba	[Progress bar]			mocna	
lokomocja	122	słaba	[Progress bar]			dobra	

WARTOŚCI HODOWLANE DLA CECH POKROJOWYCH 2023/3, córek 0 / obór 0

		80	90	100	110	120	
wysokość w krzyżu	115	niski	[Progress bar]			wysoki	
głębokość tułowia	106	płytki	[Progress bar]			głęboki	
szerokość klatki piersiowej	106	wąska	[Progress bar]			szeroka	
ustawienie zadu	99	uniesiony	[Progress bar]			spadzisty	
szerokość zadu	119	wąski	[Progress bar]			szeroki	
postawa nóg tylnych widok z boku	99	pionowa	[Progress bar]			podsiebna	
racice	121	dł. przekątna	[Progress bar]			kr. przekątna	
postawa nóg tylnych widok z tyłu	116	iksowate	[Progress bar]			równoległe	
zawieszenie przednie wymienia	119	luźne	[Progress bar]			mocne	
zawieszenie tylne wymienia	125	niskie	[Progress bar]			wysokie	
więzadło środkowe wymienia	118	słabe	[Progress bar]			mocne	
położenie wymienia	111	niskie	[Progress bar]			wysokie	
szerokość wymienia	117	wąskie	[Progress bar]			szerokie	
ustawienie strzyków	110	szerokie	[Progress bar]			wąskie	
długość strzyków	109	krótkie	[Progress bar]			długie	
ustawienie strzyków - tył	111	zewnętrzne	[Progress bar]			wewnętrzne	
charakter mleczny	121	ordynarny	[Progress bar]			szlachetny	
kondycja	93	słaba	[Progress bar]			mocna	
lokomocja	129	słaba	[Progress bar]			dobra	

PRZEBIEG PORODÓW

	80	100	120		80	100	120
przebieg porodu (bezpośredni)	89	[Progress bar]		przeżywalność cieląt (bezpośredni)	89	[Progress bar]	
przebieg porodu (matczyzny)	95	[Progress bar]		przeżywalność cieląt (matczyzny)	110	[Progress bar]	

PRZEBIEG PORODÓW

	80	100	120		80	100	120
przebieg porodu (bezpośredni)	99	[Progress bar]		przeżywalność cieląt (bezpośredni)	100	[Progress bar]	
przebieg porodu (matczyzny)	108	[Progress bar]		przeżywalność cieląt (matczyzny)	120	[Progress bar]	



CORLEONE

FR2930499764

ur. 21.06.2021 / Hod.: import z Francji / CVF BLF

INDEKS
gPF

162



PERRY

ZANI

DISCJOCKEY

CANDY

RIVETING

ZANI-ET

FABULOUS

PODINDEKSY	
produkcyjny	146
pokroju	131
plodności	108
wartość hodowlana dla zawartości kom. somatycznych	140
wartość hodowlana dla długowieczności	124

PODINDEKSY POKROJU	
rama ciała	123
siła mleczności	122
nogi i racice	111
wymię	128
CECHY ZDOLNOŚCI UDOJOWEJ	
szybkość oddawania mleka	94
temperament	94

WARTOŚĆ HODOWLANA DLA CECH PRODUKCYJNYCH 2023/3, powt. 0,77 córek 0, obór 0						
mleko kg	białko kg	tłuszcz kg	wydajność laktozy kg	białko %	tłuszcz %	laktoza %
1140	49,7	71,3	50,1	0,14	0,28	-0,06

WARTOŚCI HODOWLANE DLA CECH POKROJOWYCH 2023/3, córek 0 / obór 0			
		80 90 100 110 120	
wysokość w krzyżu	121	niski	wysoki
głębokość tułowia	107	płytki	głęboki
szerokość klatki piersiowej	119	wąska	szeroka
ustawienie zadu	107	uniesiony	spadzisty
szerokość zadu	116	wąski	szeroki
postawa nóg tylnych widok z boku	99	pionowa	podsiebna
racice	117	dł. przekątna	kr. przekątna
postawa nóg tylnych widok z tyłu	100	iksowate	równoległe
zawieszenie przednie wymienia	124	luźne	mocne
zawieszenie tylne wymienia	114	niskie	wysokie
więzadło środkowe wymienia	107	słabe	mocne
położenie wymienia	127	niskie	wysokie
szerokość wymienia	114	wąskie	szerokie
ustawienie strzyków	100	szerokie	wąskie
długość strzyków	87	krótkie	długie
ustawienie strzyków - tył	113	zewnętrzne	wewnętrzne
charakter mleczny	120	ordynarny	szlachetny
kondycja	106	słaba	mocna
lokomocja	109	słaba	dobra

PRZEBIEG PORODÓW			
	80	100	120
przebieg porodu (bezpośredni)	118		
przebieg porodu (matczyzny)	103		
przeżywalność cieląt (bezpośredni)	111		
przeżywalność cieląt (matczyzny)	116		



BJ CEZAR

PL005446322396

ur. 21.01.2022 / Hod.: GR Bożena Janowska / CVF BLF

INDEKS
gPF

162



THEODOR

ANNA 2

TIMBERLAKE

MATHILDA

TOPMODEL

ANNA

ALTAROBSON

PODINDEKSY	
produkcyjny	150
pokroju	131
plodności	104
wartość hodowlana dla zawartości kom. somatycznych	124
wartość hodowlana dla długowieczności	128

PODINDEKSY POKROJU	
rama ciała	118
siła mleczności	116
nogi i racice	109
wymię	131
CECHY ZDOLNOŚCI UDOJOWEJ	
szybkość oddawania mleka	97
temperament	104

WARTOŚĆ HODOWLANA DLA CECH PRODUKCYJNYCH 2023/3, powt. 0,74 córek 0, obór 0						
mleko kg	białko kg	tłuszcz kg	wydajność laktozy kg	białko %	tłuszcz %	laktoza %
1401	56,0	74,1	66,8	0,11	0,18	-0,01

WARTOŚCI HODOWLANE DLA CECH POKROJOWYCH 2023/3, córek 0 / obór 0			
		80 90 100 110 120	
wysokość w krzyżu	120	niski	wysoki
głębokość tułowia	104	płytki	głęboki
szerokość klatki piersiowej	113	wąska	szeroka
ustawienie zadu	105	uniesiony	spadzisty
szerokość zadu	108	wąski	szeroki
postawa nóg tylnych widok z boku	112	pionowa	podsiebna
racice	103	dł. przekątna	kr. przekątna
postawa nóg tylnych widok z tyłu	109	iksowate	równoległe
zawieszenie przednie wymienia	130	luźne	mocne
zawieszenie tylne wymienia	117	niskie	wysokie
więzadło środkowe wymienia	109	słabe	mocne
położenie wymienia	126	niskie	wysokie
szerokość wymienia	108	wąskie	szerokie
ustawienie strzyków	117	szerokie	wąskie
długość strzyków	98	krótkie	długie
ustawienie strzyków - tył	119	zewnętrzne	wewnętrzne
charakter mleczny	114	ordynarny	szlachetny
kondycja	103	słaba	mocna
lokomocja	115	słaba	dobra

PRZEBIEG PORODÓW			
	80	100	120
przebieg porodu (bezpośredni)	102		
przebieg porodu (matczyzny)	111		
przeżywalność cieląt (bezpośredni)	104		
przeżywalność cieląt (matczyzny)	112		



CICERONE

FR5640164106

ur. 05.10.2021 / Hod.: import z Francji/ CVF BLF

INDEKS
gPF

161



SOUNDTRACK

SOUND CLOUD

GON XYNTIA V685

GARIDO

NEWLY RBX

KERRIGAN

PODINDEKSY	
produkcyjny	152
pokroju	130
plodności	111
wartość hodowlana dla zawartości kom. somatycznych	115
wartość hodowlana dla długowieczności	118

PODINDEKSY POKROJU	
rama ciała	114
siła mleczności	107
nogi i racice	115
wymię	129
CECHY ZDOLNOŚCI UDOJOWEJ	
szybkość oddawania mleka	108
temperament	105

WARTOŚĆ HODOWLANA DLA CECH PRODUKCYJNYCH 2023/3, powt. 0,74 córek 0, obór 0

mleko kg	białko kg	tłuszcz kg	wydajność laktozy kg	białko %	tłuszcz %	laktoza %
1219	54,2	83,5	67,6	0,15	0,37	0,13

WARTOŚCI HODOWLANE DLA CECH POKROJOWYCH 2023/3, córek 0 / obór 0

		80	90	100	110	120	
wysokość w krzyżu	118	niski	[Progress bar]			wysoki	
głębokość tułowia	96	płytki	[Progress bar]			głęboki	
szerokość klatki piersiowej	96	wąska	[Progress bar]			szeroka	
ustawienie zadu	102	uniesiony	[Progress bar]			spadzisty	
szerokość zadu	117	wąski	[Progress bar]			szeroki	
postawa nóg tylnych widok z boku	85	pionowa	[Progress bar]			podsiebna	
racice	121	dł. przekątna	[Progress bar]			kr. przekątna	
postawa nóg tylnych widok z tyłu	113	iksowate	[Progress bar]			równoległe	
zawieszenie przednie wymienia	120	luźne	[Progress bar]			mocne	
zawieszenie tylne wymienia	132	niskie	[Progress bar]			wysokie	
więzadło środkowe wymienia	105	słabe	[Progress bar]			mocne	
położenie wymienia	124	niskie	[Progress bar]			wysokie	
szerokość wymienia	116	wąskie	[Progress bar]			szerokie	
ustawienie strzyków	96	szerokie	[Progress bar]			wąskie	
długość strzyków	99	krótkie	[Progress bar]			długie	
ustawienie strzyków - tył	97	zewnętrzne	[Progress bar]			wewnętrzne	
charakter mleczny	110	ordynarny	[Progress bar]			szlachetny	
kondycja	90	słaba	[Progress bar]			mocna	
lokomocja	122	słaba	[Progress bar]			dobra	

PRZEBIEG PORODÓW 80 100 120 80 100 120

przebieg porodu (bezpośredni)	98	[Progress bar]	przeżywalność cieląt (bezpośredni)	97	[Progress bar]
przebieg porodu (matczynej)	107	[Progress bar]	przeżywalność cieląt (matczynej)	107	[Progress bar]



BJ BALANS

PL005446322068

ur. 06.12.2021 / Hod.: GR Bożena Janowska / CVF BLF

INDEKS
gPF

161



PELLEGRINO

TOP NOTCH

WESTCOAST
ROUTER JABEL

ANNA 2

TOPMODEL

ANNA

ALTAROBSON

PODINDEKSY	
produkcyjny	143
pokroju	134
plodności	116
wartość hodowlana dla zawartości kom. somatycznych	125
wartość hodowlana dla długowieczności	130

PODINDEKSY POKROJU	
rama ciała	121
siła mleczności	114
nogi i racice	108
wymię	135
CECHY ZDOLNOŚCI UDOJOWEJ	
szybkość oddawania mleka	97
temperament	109

WARTOŚĆ HODOWLANA DLA CECH PRODUKCYJNYCH 2023/3, powt. 0,73 córek 0, obór 0

mleko kg	białko kg	tłuszcz kg	wydajność laktozy kg	białko %	tłuszcz %	laktoza %
1168	45,9	68,4	52,0	0,08	0,23	-0,05

WARTOŚCI HODOWLANE DLA CECH POKROJOWYCH 2023/3, córek 0 / obór 0

		80	90	100	110	120	
wysokość w krzyżu	120	niski	[Progress bar]			wysoki	
głębokość tułowia	100	płytki	[Progress bar]			głęboki	
szerokość klatki piersiowej	108	wąska	[Progress bar]			szeroka	
ustawienie zadu	114	uniesiony	[Progress bar]			spadzisty	
szerokość zadu	106	wąski	[Progress bar]			szeroki	
postawa nóg tylnych widok z boku	99	pionowa	[Progress bar]			podsiebna	
racice	105	dł. przekątna	[Progress bar]			kr. przekątna	
postawa nóg tylnych widok z tyłu	111	iksowate	[Progress bar]			równoległe	
zawieszenie przednie wymienia	126	luźne	[Progress bar]			mocne	
zawieszenie tylne wymienia	126	niskie	[Progress bar]			wysokie	
więzadło środkowe wymienia	119	słabe	[Progress bar]			mocne	
położenie wymienia	127	niskie	[Progress bar]			wysokie	
szerokość wymienia	117	wąskie	[Progress bar]			szerokie	
ustawienie strzyków	101	szerokie	[Progress bar]			wąskie	
długość strzyków	105	krótkie	[Progress bar]			długie	
ustawienie strzyków - tył	115	zewnętrzne	[Progress bar]			wewnętrzne	
charakter mleczny	114	ordynarny	[Progress bar]			szlachetny	
kondycja	104	słaba	[Progress bar]			mocna	
lokomocja	123	słaba	[Progress bar]			dobra	

PRZEBIEG PORODÓW 80 100 120 80 100 120

przebieg porodu (bezpośredni)	105	[Progress bar]	przeżywalność cieląt (bezpośredni)	104	[Progress bar]
przebieg porodu (matczynej)	117	[Progress bar]	przeżywalność cieląt (matczynej)	126	[Progress bar]



DANKO ALIANS

PL005463511186

ur. 01.11.2020 / Hod.: HR Danko/ CVF BLF

INDEKS
gPF

160



TOPMODEL

DANKO BOMBA ET

ALTATOPSHOT

BELLA

BRAVENESS

DANKO WIOCHNA

BATTLECRY

PODINDEKSY	
produkcyjny	141
pokroju	129
plodności	121
wartość hodowlana dla zawartości kom. somatycznych	126
wartość hodowlana dla długowieczności	131

PODINDEKSY POKROJU	
rama ciała	117
siła mleczności	114
nogi i racice	111
wymię	128
CECHY ZDOLNOŚCI UDOJOWEJ	
szybkość oddawania mleka	103
temperament	102

WARTOŚĆ HODOWLANA DLA CECH PRODUKCYJNYCH 2023/3, powt. 0,76 córek 0, obór 0

mleko kg	białko kg	tłuszcz kg	wydajność laktozy kg	białko %	tłuszcz %	laktoza %
843	44,5	65,2	48,1	0,19	0,36	0,04

WARTOŚCI HODOWLANE DLA CECH POKROJOWYCH 2023/3, córek 0 / obór 0

		80	90	100	110	120	
wysokość w krzyżu	118	niski					wysoki
głębokość tułowia	103	plytki					głęboki
szerokość klatki piersiowej	103	wąska					szeroka
ustawienie zadu	107	uniesiony					spadzisty
szerokość zadu	112	wąski					szeroki
postawa nóg tylnych widok z boku	111	pionowa					podsiebna
racice	102	dł. przekątna					kr. przekątna
postawa nóg tylnych widok z tyłu	112	iksowate					równoległe
zawieszenie przednie wymienia	122	luźne					mocne
zawieszenie tylne wymienia	126	niskie					wysokie
więzadło środkowe wymienia	107	słabe					mocne
położenie wymienia	119	niskie					wysokie
szerokość wymienia	113	wąskie					szerokie
ustawienie strzyków	114	szersokie					wąskie
długość strzyków	111	krótkie					długie
ustawienie strzyków - tył	113	zewnątrzne					wewnętrzne
charakter mleczny	117	ordynarny					szlachetny
kondycja	94	słaba					mocna
lokomocja	119	słaba					dobra

PRZEBIEG PORODÓW	80	100	120	80	100	120
przebieg porodu (bezpośredni)	110			przeżywalność cieląt (bezpośredni)	119	
przebieg porodu (matczyzny)	106			przeżywalność cieląt (matczyzny)	111	



SIRIGU

FR4457925411

ur. 01.12.2021 / Hod.: import z Francji / CVF BLF

INDEKS
gPF

160



SAN REMO

PEROSSE

SOUND CLOUD

IM GOOD

KEROSS

FR 4472331424

ADAGIO P

PODINDEKSY	
produkcyjny	143
pokroju	133
plodności	110
wartość hodowlana dla zawartości kom. somatycznych	133
wartość hodowlana dla długowieczności	124

PODINDEKSY POKROJU	
rama ciała	112
siła mleczności	113
nogi i racice	117
wymię	131
CECHY ZDOLNOŚCI UDOJOWEJ	
szybkość oddawania mleka	98
temperament	101

WARTOŚĆ HODOWLANA DLA CECH PRODUKCYJNYCH 2023/3, powt. 0,78 córek 0, obór 0

mleko kg	białko kg	tłuszcz kg	wydajność laktozy kg	białko %	tłuszcz %	laktoza %
1263	48,5	63,6	74,0	0,08	0,13	0,16

WARTOŚCI HODOWLANE DLA CECH POKROJOWYCH 2023/3, córek 0 / obór 0

		80	90	100	110	120	
wysokość w krzyżu	112	niski					wysoki
głębokość tułowia	104	plytki					głęboki
szerokość klatki piersiowej	109	wąska					szeroka
ustawienie zadu	98	uniesiony					spadzisty
szerokość zadu	119	wąski					szeroki
postawa nóg tylnych widok z boku	95	pionowa					podsiebna
racice	115	dł. przekątna					kr. przekątna
postawa nóg tylnych widok z tyłu	118	iksowate					równoległe
zawieszenie przednie wymienia	122	luźne					mocne
zawieszenie tylne wymienia	129	niskie					wysokie
więzadło środkowe wymienia	113	słabe					mocne
położenie wymienia	122	niskie					wysokie
szerokość wymienia	120	wąskie					szerokie
ustawienie strzyków	109	szersokie					wąskie
długość strzyków	108	krótkie					długie
ustawienie strzyków - tył	110	zewnątrzne					wewnętrzne
charakter mleczny	112	ordynarny					szlachetny
kondycja	99	słaba					mocna
lokomocja	122	słaba					dobra

PRZEBIEG PORODÓW	80	100	120	80	100	120
przebieg porodu (bezpośredni)	96			przeżywalność cieląt (bezpośredni)	94	
przebieg porodu (matczyzny)	103			przeżywalność cieląt (matczyzny)	113	



CASPAR

DE0364970559

ur. 29.09.2022 / Hod.: import z Niemiec / CVF BLF



INDEKS
gPF

160

BESTIA

DE0362520458

ur. 13.02.2021 / Hod.: import z Niemiec / CVF BLF

INDEKS
gPF

159



RIDER CUP

MOK 87406

HURACAN

RUH 95607

LARIAT

DEBRA

CROWN

MOK 49224

HAGAR

SANSIBALL

MERRY GUY

BAND 7234

DYNAMO

KINGBOY

PODINDEKSY	
produkcyjny	150
pokroju	122
plodności	113
wartość hodowlana dla zawartości kom. somatycznych	119
wartość hodowlana dla długowieczności	132

PODINDEKSY POKROJU	
rama ciała	103
siła mleczności	108
nogi i racice	108
wymię	123
CECHY ZDOLNOŚCI UDOJOWEJ	
szybkość oddawania mleka	95
temperament	108

PODINDEKSY	
produkcyjny	143
pokroju	133
plodności	109
wartość hodowlana dla zawartości kom. somatycznych	124
wartość hodowlana dla długowieczności	123

PODINDEKSY POKROJU	
rama ciała	114
siła mleczności	114
nogi i racice	108
wymię	136
CECHY ZDOLNOŚCI UDOJOWEJ	
szybkość oddawania mleka	94
temperament	101

WARTOŚĆ HODOWLANA DLA CECH PRODUKCYJNYCH 2023/3, powt. 0,77 córek 0, obór 0

mleko kg	białko kg	tłuszcz kg	wydajność laktozy kg	białko %	tłuszcz %	laktoza %
1600	57,4	70,0	62,6	0,05	0,05	-0,09

WARTOŚĆ HODOWLANA DLA CECH PRODUKCYJNYCH 2023/3, powt. 0,76 córek 0, obór 0

mleko kg	białko kg	tłuszcz kg	wydajność laktozy kg	białko %	tłuszcz %	laktoza %
1102	50,3	61,5	65,7	0,16	0,19	0,13

WARTOŚCI HODOWLANE DLA CECH POKROJOWYCH 2023/3, córek 0 / obór 0

		80	90	100	110	120	
wysokość w krzyżu	103	niski					wysoki
głębokość tułowia	103	plytki					głęboki
szerokość klatki piersiowej	107	wąska					szeroka
ustawienie zadu	96	uniesiony					spadzisty
szerokość zadu	109	wąski					szeroki
postawa nóg tylnych widok z boku	95	pionowa					podsiebna
racice	104	dł. przekątna					kr. przekątna
postawa nóg tylnych widok z tyłu	114	iksowate					równoległe
zawieszenie przednie wymienia	121	luźne					mocne
zawieszenie tylne wymienia	121	niskie					wysokie
więzadło środkowe wymienia	113	słabe					mocne
położenie wymienia	113	niskie					wysokie
szerokość wymienia	107	wąskie					szerokie
ustawienie strzyków	110	szerokie					wąskie
długość strzyków	114	krótkie					długie
ustawienie strzyków - tył	111	zewnętrzne					wewnętrzne
charakter mleczny	108	ordynarny					szlachetny
kondycja	103	słaba					mocna
lokomocja	114	słaba					dobra

WARTOŚCI HODOWLANE DLA CECH POKROJOWYCH 2023/3, córek 0 / obór 0

		80	90	100	110	120	
wysokość w krzyżu	123	niski					wysoki
głębokość tułowia	106	plytki					głęboki
szerokość klatki piersiowej	112	wąska					szeroka
ustawienie zadu	95	uniesiony					spadzisty
szerokość zadu	115	wąski					szeroki
postawa nóg tylnych widok z boku	95	pionowa					podsiebna
racice	105	dł. przekątna					kr. przekątna
postawa nóg tylnych widok z tyłu	112	iksowate					równoległe
zawieszenie przednie wymienia	128	luźne					mocne
zawieszenie tylne wymienia	127	niskie					wysokie
więzadło środkowe wymienia	116	słabe					mocne
położenie wymienia	131	niskie					wysokie
szerokość wymienia	116	wąskie					szerokie
ustawienie strzyków	101	szerokie					wąskie
długość strzyków	108	krótkie					długie
ustawienie strzyków - tył	102	zewnętrzne					wewnętrzne
charakter mleczny	110	ordynarny					szlachetny
kondycja	108	słaba					mocna
lokomocja	121	słaba					dobra

PRZEBIEG PORODÓW

	80	100	120		80	100	120
przebieg porodu (bezpośredni)	100			przeżywalność cieląt (bezpośredni)	100		
przebieg porodu (matczyny)	114			przeżywalność cieląt (matczyny)	123		

PRZEBIEG PORODÓW

	80	100	120		80	100	120
przebieg porodu (bezpośredni)	107			przeżywalność cieląt (bezpośredni)	110		
przebieg porodu (matczyny)	114			przeżywalność cieląt (matczyny)	119		



PUMP

FR8548002485

ur. 31.12.2019 / Hod.: import z Francji / CVF BLF

INDEKS
gPF

159

DS. CZARD

PL005489656847

ur. 27.08.2022 / Hod.: PR Długie Stare / CVF BLF

NOWOŚĆ

INDEKS
gPF

159



ARISTOCRAT

NECTARINE

DANKO ALIANS

ALA

FRAZZLED

ASHLEY 1346

GATEDANCER

RUBICON 6653

TOPMODEL

DANKO BOMBA ET

ALLSTAR

MOVIEMAX

RUBICON

SNIPER

PODINDEKSY	
produkcyjny	149
pokroju	121
plodności	115
wartość hodowlana dla zawartości kom. somatycznych	123
wartość hodowlana dla długowieczności	125

PODINDEKSY POKROJU	
rama ciała	117
siła mleczności	109
nogi i racice	98
wymię	125
CECHY ZDOLNOŚCI UDOJOWEJ	
szybkość oddawania mleka	95
temperament	100

PODINDEKSY	
produkcyjny	139
pokroju	135
plodności	116
wartość hodowlana dla zawartości kom. somatycznych	125
wartość hodowlana dla długowieczności	126

PODINDEKSY POKROJU	
rama ciała	127
siła mleczności	120
nogi i racice	121
wymię	127
CECHY ZDOLNOŚCI UDOJOWEJ	
szybkość oddawania mleka	98
temperament	107

WARTOŚĆ HODOWLANA DLA CECH PRODUKCYJNYCH 2023/3, powt. 0,79 córek 0, obór 0

mleko kg	białko kg	tłuszcz kg	wydajność laktozy kg	białko %	tłuszcz %	laktoza %
1241	55,3	73,1	53,1	0,16	0,25	-0,03

WARTOŚĆ HODOWLANA DLA CECH PRODUKCYJNYCH 2023/3, powt. 0,74 córek 0, obór 0

mleko kg	białko kg	tłuszcz kg	wydajność laktozy kg	białko %	tłuszcz %	laktoza %
1162	48,9	50,4	64,1	0,12	0,03	0,10

WARTOŚCI HODOWLANE DLA CECH POKROJOWYCH 2023/3, córek 0 / obór 0

		80	90	100	110	120	
wysokość w krzyżu	114	niski					wysoki
głębokość tułowia	95	plytki					głęboki
szerokość klatki piersiowej	108	wąska					szeroka
ustawienie zadu	107	uniesiony					spadzisty
szerokość zadu	114	wąski					szeroki
postawa nóg tylnych widok z boku	98	pionowa					podsiebna
racice	109	dł. przekątna					kr. przekątna
postawa nóg tylnych widok z tyłu	86	iksowate					równoległe
zawieszenie przednie wymienia	119	luźne					mocne
zawieszenie tylne wymienia	123	niskie					wysokie
więzadło środkowe wymienia	108	słabe					mocne
położenie wymienia	114	niskie					wysokie
szerokość wymienia	113	wąskie					szerokie
ustawienie strzyków	120	szerokie					wąskie
długość strzyków	99	krótkie					długie
ustawienie strzyków - tył	124	zewnętrzne					wewnętrzne
charakter mleczny	109	ordynarny					szlachetny
kondycja	94	słaba					mocna
lokocja	92	słaba					dobra

WARTOŚCI HODOWLANE DLA CECH POKROJOWYCH 2023/3, córek 0 / obór 0

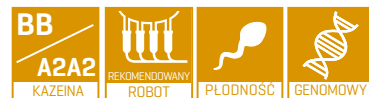
		80	90	100	110	120	
wysokość w krzyżu	121	niski					wysoki
głębokość tułowia	107	plytki					głęboki
szerokość klatki piersiowej	114	wąska					szeroka
ustawienie zadu	114	uniesiony					spadzisty
szerokość zadu	116	wąski					szeroki
postawa nóg tylnych widok z boku	99	pionowa					podsiebna
racice	123	dł. przekątna					kr. przekątna
postawa nóg tylnych widok z tyłu	114	iksowate					równoległe
zawieszenie przednie wymienia	122	luźne					mocne
zawieszenie tylne wymienia	121	niskie					wysokie
więzadło środkowe wymienia	115	słabe					mocne
położenie wymienia	119	niskie					wysokie
szerokość wymienia	117	wąskie					szerokie
ustawienie strzyków	101	szerokie					wąskie
długość strzyków	116	krótkie					długie
ustawienie strzyków - tył	104	zewnętrzne					wewnętrzne
charakter mleczny	119	ordynarny					szlachetny
kondycja	102	słaba					mocna
lokocja	121	słaba					dobra

PRZEBIEG PORODÓW

	80	100	120		80	100	120
przebieg porodu (bezpośredni)	99			przeżywalność cieląt (bezpośredni)	89		
przebieg porodu (matczy)	117			przeżywalność cieląt (matczy)	123		

PRZEBIEG PORODÓW

	80	100	120		80	100	120
przebieg porodu (bezpośredni)	98			przeżywalność cieląt (bezpośredni)	99		
przebieg porodu (matczy)	116			przeżywalność cieląt (matczy)	121		



BALT

DE1406421940

ur. 29.05.2021 / Hod.: import z Niemiec / CVF BLF

INDEKS
gPF

158

ZOL BEBETO

PL005497019047

ur. 11.06.2021 / Hod.: HZZ Żołędnica / CVF BLF

INDEKS
gPF

157



FORTNITE

DE 01406142753

RIOAVESO

GOLA

POSITIVE

CROWN

TIMBERLAKE

MONICA

RIO

BAND7234

CASPER

GOLA

AGRONAUT

SUPERSIRE

PODINDEKSY	
produkcyjny	143
pokroju	128
plodności	113
wartość hodowlana dla zawartości kom. somatycznych	125
wartość hodowlana dla długowieczności	128

PODINDEKSY POKROJU	
rama ciała	121
siła mleczności	107
nogi i racice	105
wymię	131
CECHY ZDOLNOŚCI UDOJOWEJ	
szybkość oddawania mleka	96
temperament	114

PODINDEKSY	
produkcyjny	136
pokroju	127
plodności	121
wartość hodowlana dla zawartości kom. somatycznych	136
wartość hodowlana dla długowieczności	129

PODINDEKSY POKROJU	
rama ciała	105
siła mleczności	110
nogi i racice	105
wymię	132
CECHY ZDOLNOŚCI UDOJOWEJ	
szybkość oddawania mleka	91
temperament	104

WARTOŚĆ HODOWLANA DLA CECH PRODUKCYJNYCH 2023/3, powt. 0,79 córek 0, obór 0

mleko kg	białko kg	tłuszcz kg	wydajność laktozy kg	białko %	tłuszcz %	laktoza %
1303	52,5	56,9	56,9	0,10	0,04	-0,03

WARTOŚĆ HODOWLANA DLA CECH PRODUKCYJNYCH 2023/3, powt. 0,74 córek 0, obór 0

mleko kg	białko kg	tłuszcz kg	wydajność laktozy kg	białko %	tłuszcz %	laktoza %
474	39,0	60,5	25,1	0,28	0,50	0,00

WARTOŚCI HODOWLANE DLA CECH POKROJOWYCH 2023/3, córek 0 / obór 0

		80	90	100	110	120	
wysokość w krzyżu	111	niski					wysoki
głębokość tułowia	96	płytki					głęboki
szerokość klatki piersiowej	101	wąska					szeroka
ustawienie zadu	122	uniesiony					spadzisty
szerokość zadu	106	wąski					szeroki
postawa nóg tylnych widok z boku	98	pionowa					podsiebna
racice	110	dł. przekątna					kr. przekątna
postawa nóg tylnych widok z tyłu	99	iksowate					równoległe
zawieszenie przednie wymienia	126	luźne					mocne
zawieszenie tylne wymienia	128	niskie					wysokie
więzadło środkowe wymienia	107	słabe					mocne
położenie wymienia	121	niskie					wysokie
szerokość wymienia	115	wąskie					szerokie
ustawienie strzyków	115	szerokie					wąskie
długość strzyków	100	krótkie					długie
ustawienie strzyków - tył	119	zewnętrzne					wewnętrzne
charakter mleczny	110	ordynarny					szlachetny
kondycja	99	słaba					mocna
lokomocja	109	słaba					dobra

WARTOŚCI HODOWLANE DLA CECH POKROJOWYCH 2023/3, córek 0 / obór 0

		80	90	100	110	120	
wysokość w krzyżu	121	niski					wysoki
głębokość tułowia	95	płytki					głęboki
szerokość klatki piersiowej	100	wąska					szeroka
ustawienie zadu	91	uniesiony					spadzisty
szerokość zadu	107	wąski					szeroki
postawa nóg tylnych widok z boku	95	pionowa					podsiebna
racice	105	dł. przekątna					kr. przekątna
postawa nóg tylnych widok z tyłu	106	iksowate					równoległe
zawieszenie przednie wymienia	125	luźne					mocne
zawieszenie tylne wymienia	118	niskie					wysokie
więzadło środkowe wymienia	112	słabe					mocne
położenie wymienia	128	niskie					wysokie
szerokość wymienia	113	wąskie					szerokie
ustawienie strzyków	124	szerokie					wąskie
długość strzyków	84	krótkie					długie
ustawienie strzyków - tył	122	zewnętrzne					wewnętrzne
charakter mleczny	113	ordynarny					szlachetny
kondycja	99	słaba					mocna
lokomocja	115	słaba					dobra

PRZEBIEG PORODÓW	80	100	120	80	100	120
przebieg porodu (bezpośredni)	124			przeżywalność cieląt (bezpośredni)	114	
przebieg porodu (matczyny)	109			przeżywalność cieląt (matczyny)	106	

PRZEBIEG PORODÓW	80	100	120	80	100	120
przebieg porodu (bezpośredni)	105			przeżywalność cieląt (bezpośredni)	108	
przebieg porodu (matczyny)	110			przeżywalność cieląt (matczyny)	115	



SK BATMAN

PL005466077702

ur. 27.09.2021 / Hod.: SK Pępowo / CVF BLF

INDEKS
gPF

157



RIOAVESO

ARA

RIO

BAND 7234

MANO

ARA 5

BALTIKUM

PODINDEKSY	
produkcyjny	137
pokroju	130
plodności	114
wartość hodowlana dla zawartości kom. somatycznych	131
wartość hodowlana dla długowieczności	134

PODINDEKSY POKROJU	
rama ciała	101
siła mleczności	113
nogi i racice	111
wymię	132
CECHY ZDOLNOŚCI UDOJOWEJ	
szybkość oddawania mleka	96
temperament	103

WARTOŚĆ HODOWLANA DLA CECH PRODUKCYJNYCH 2023/3, powt. 0,74 córek 0, obór 0

mleko kg	białko kg	tłuszcz kg	wydajność laktozy kg	białko %	tłuszcz %	laktoza %
708	37,4	65,7	38,5	0,17	0,43	0,04

WARTOŚCI HODOWLANE DLA CECH POKROJOWYCH 2023/3, córek 0 / obór 0

		80	90	100	110	120	
wysokość w krzyżu	125	niski					wysoki
głębokość tułowia	102	płytki					głęboki
szerokość klatki piersiowej	103	wąska					szeroka
ustawienie zadu	83	uniesiony					spadzisty
szerokość zadu	103	wąski					szeroki
postawa nóg tylnych widok z boku	82	pionowa					podsiebna
racice	112	dł. przekątna					kr. przekątna
postawa nóg tylnych widok z tyłu	119	iksowate					równoległe
zawieszenie przednie wymienia	128	luźne					mocne
zawieszenie tylne wymienia	114	niskie					wysokie
więzadło środkowe wymienia	101	słabe					mocne
położenie wymienia	135	niskie					wysokie
szerokość wymienia	111	wąskie					szerokie
ustawienie strzyków	104	szerokie					wąskie
długość strzyków	96	krótkie					długie
ustawienie strzyków - tył	106	zewnętrzne					wewnętrzne
charakter mleczny	113	ordynarny					szlachetny
kondycja	99	słaba					mocna
lokomocja	121	słaba					dobra

PRZEBIEG PORODÓW

	80	100	120		80	100	120
przebieg porodu (bezpośredni)	99			przeżywalność cieląt (bezpośredni)	102		
przebieg porodu (matczynej)	119			przeżywalność cieląt (matczynej)	116		



ADAGIO

DE1406512405

ur. 03.09.2021 / Hod.: import z Niemiec / CVF BLF

gTPI

3089

INDEKS
gPF

157



CAPTAIN

DURKJE

CHARL

35223

CRIMSON

ARIANA

CHARLEY

PODINDEKSY	
produkcyjny	144
pokroju	118
plodności	117
wartość hodowlana dla zawartości kom. somatycznych	124
wartość hodowlana dla długowieczności	139

PODINDEKSY POKROJU	
rama ciała	98
siła mleczności	104
nogi i racice	101
wymię	125
CECHY ZDOLNOŚCI UDOJOWEJ	
szybkość oddawania mleka	97
temperament	102

WARTOŚĆ HODOWLANA DLA CECH PRODUKCYJNYCH 2023/3, powt. 0,78 córek 0, obór 0

mleko kg	białko kg	tłuszcz kg	wydajność laktozy kg	białko %	tłuszcz %	laktoza %
950	43,7	78,3	52,6	0,14	0,45	0,05

WARTOŚCI HODOWLANE DLA CECH POKROJOWYCH 2023/3, córek 0 / obór 0

		80	90	100	110	120	
wysokość w krzyżu	104	niski					wysoki
głębokość tułowia	94	płytki					głęboki
szerokość klatki piersiowej	93	wąska					szeroka
ustawienie zadu	95	uniesiony					spadzisty
szerokość zadu	104	wąski					szeroki
postawa nóg tylnych widok z boku	93	pionowa					podsiebna
racice	99	dł. przekątna					kr. przekątna
postawa nóg tylnych widok z tyłu	106	iksowate					równoległe
zawieszenie przednie wymienia	122	luźne					mocne
zawieszenie tylne wymienia	121	niskie					wysokie
więzadło środkowe wymienia	108	słabe					mocne
położenie wymienia	118	niskie					wysokie
szerokość wymienia	110	wąskie					szerokie
ustawienie strzyków	105	szerokie					wąskie
długość strzyków	98	krótkie					długie
ustawienie strzyków - tył	110	zewnętrzne					wewnętrzne
charakter mleczny	110	ordynarny					szlachetny
kondycja	93	słaba					mocna
lokomocja	116	słaba					dobra

PRZEBIEG PORODÓW

	80	100	120		80	100	120
przebieg porodu (bezpośredni)	107			przeżywalność cieląt (bezpośredni)	110		
przebieg porodu (matczynej)	112			przeżywalność cieląt (matczynej)	117		



MARENGO

US3219743066

ur. 17.03.2021 / Hod.: import z USA / CVF BLF

gTPI
2932

INDEKS
gPF
157



CONWAY

22703

RENEGADE

COTTON

AZTEC

20034

FRAZZLED

PODINDEKSY	
produkcyjny	145
pokroju	126
plodności	114
wartość hodowlana dla zawartości kom. somatycznych	116
wartość hodowlana dla długowieczności	126

PODINDEKSY POKROJU	
rama ciała	105
siła mleczności	104
nogi i racice	118
wymię	124
CECHY ZDOLNOŚCI UDOJOWEJ	
szybkość oddawania mleka	106
temperament	105

WARTOŚĆ HODOWLANA DLA CECH PRODUKCYJNYCH 2023/3, powt. 0,78 córek 0, obór 0						
mleko kg	białko kg	tłuszcz kg	wydajność laktozy kg	białko %	tłuszcz %	laktoza %
1199	46,8	74,0	69,2	0,08	0,28	0,15

WARTOŚCI HODOWLANE DLA CECH POKROJOWYCH 2023/3, córek 0 / obór 0		80 90 100 110 120			
wysokość w krzyżu	111	niski	[Progress bar]		wysoki
głębokość tułowia	90	płytki	[Progress bar]		głęboki
szerokość klatki piersiowej	93	wąska	[Progress bar]		szeroła
ustawienie zadu	99	uniesiony	[Progress bar]		spadzisty
szerokość zadu	106	wąski	[Progress bar]		szeroła
postawa nóg tylnych widok z boku	91	pionowa	[Progress bar]		podsiebna
racice	119	dł. przekątna	[Progress bar]		kr. przekątna
postawa nóg tylnych widok z tyłu	116	iksowate	[Progress bar]		równoległe
zawieszenie przednie wymienia	120	luźne	[Progress bar]		mocne
zawieszenie tylne wymienia	123	niskie	[Progress bar]		wysokie
więzadło środkowe wymienia	105	słabe	[Progress bar]		mocne
położenie wymienia	119	niskie	[Progress bar]		wysokie
szerokość wymienia	109	wąskie	[Progress bar]		szeroła
ustawienie strzyków	103	szerokie	[Progress bar]		wąskie
długość strzyków	105	krótkie	[Progress bar]		długie
ustawienie strzyków - tył	101	zewnętrzne	[Progress bar]		wewnętrzne
charakter mleczny	111	ordynarny	[Progress bar]		szlachetny
kondycja	92	słaba	[Progress bar]		mocna
lokomocja	118	słaba	[Progress bar]		dobra

PRZEBIEG PORODÓW		80 100 120		80 100 120	
przebieg porodu [bezpośredni]	101	[Progress bar]	przeżywalność cieląt [bezpośredni]	104	[Progress bar]
przebieg porodu [matczyny]	102	[Progress bar]	przeżywalność cieląt [matczyny]	111	[Progress bar]



ZOL BUSZ

PL005450519522

ur. 05.06.2021 / Hod.: HZZ Żołędzica / CVF BLF

INDEKS
gPF
156



RIOAVESO

SAGA

RIO

BAND 7234

MEGABIT

SAGA

ALTA HOTROD

PODINDEKSY	
produkcyjny	149
pokroju	113
plodności	116
wartość hodowlana dla zawartości kom. somatycznych	128
wartość hodowlana dla długowieczności	122

PODINDEKSY POKROJU	
rama ciała	103
siła mleczności	105
nogi i racice	105
wymię	113
CECHY ZDOLNOŚCI UDOJOWEJ	
szybkość oddawania mleka	93
temperament	103

WARTOŚĆ HODOWLANA DLA CECH PRODUKCYJNYCH 2023/3, powt. 0,74 córek 0, obór 0						
mleko kg	białko kg	tłuszcz kg	wydajność laktozy kg	białko %	tłuszcz %	laktoza %
1256	48,4	84,0	45,5	0,08	0,36	-0,18

WARTOŚCI HODOWLANE DLA CECH POKROJOWYCH 2023/3, córek 0 / obór 0		80 90 100 110 120			
wysokość w krzyżu	101	niski	[Progress bar]		wysoki
głębokość tułowia	101	płytki	[Progress bar]		głęboki
szerokość klatki piersiowej	100	wąska	[Progress bar]		szeroła
ustawienie zadu	102	uniesiony	[Progress bar]		spadzisty
szerokość zadu	102	wąski	[Progress bar]		szeroła
postawa nóg tylnych widok z boku	98	pionowa	[Progress bar]		podsiebna
racice	97	dł. przekątna	[Progress bar]		kr. przekątna
postawa nóg tylnych widok z tyłu	115	iksowate	[Progress bar]		równoległe
zawieszenie przednie wymienia	113	luźne	[Progress bar]		mocne
zawieszenie tylne wymienia	112	niskie	[Progress bar]		wysokie
więzadło środkowe wymienia	103	słabe	[Progress bar]		mocne
położenie wymienia	105	niskie	[Progress bar]		wysokie
szerokość wymienia	109	wąskie	[Progress bar]		szeroła
ustawienie strzyków	118	szerokie	[Progress bar]		wąskie
długość strzyków	97	krótkie	[Progress bar]		długie
ustawienie strzyków - tył	121	zewnętrzne	[Progress bar]		wewnętrzne
charakter mleczny	108	ordynarny	[Progress bar]		szlachetny
kondycja	97	słaba	[Progress bar]		mocna
lokomocja	112	słaba	[Progress bar]		dobra

PRZEBIEG PORODÓW		80 100 120		80 100 120	
przebieg porodu [bezpośredni]	112	[Progress bar]	przeżywalność cieląt [bezpośredni]	118	[Progress bar]
przebieg porodu [matczyny]	118	[Progress bar]	przeżywalność cieląt [matczyny]	112	[Progress bar]



BJ CEZARION

PL005446322297

ur. 12.01.2022 / Hod.: GR Bożena Janowska / CVF BLF

INDEKS
gPF

156



THEODOR

ANNA 2

TIMBERLAKE

MATHILDA

TOPMODEL

ANNA

ALTAROBSON

PODINDEKSY	
produkcyjny	139
pokroju	132
plodności	111
wartość hodowlana dla zawartości kom. somatycznych	124
wartość hodowlana dla długowieczności	126

PODINDEKSY POKROJU	
rama ciała	113
siła mleczności	113
nogi i racice	102
wymię	139
CECHY ZDOLNOŚCI UDOJOWEJ	
szybkość oddawania mleka	99
temperament	104

WARTOŚĆ HODOWLANA DLA CECH PRODUKCYJNYCH 2023/3, powt. 0,74 córek 0, obór 0						
mleko kg	białko kg	tłuszcz kg	wydajność laktozy kg	białko %	tłuszcz %	laktoza %
1107	45,2	58,1	60,9	0,10	0,14	0,07

WARTOŚCI HODOWLANE DLA CECH POKROJOWYCH 2023/3, córek 0 / obór 0		80 90 100 110 120				
wysokość w krzyżu	120	niski				wysoki
głębokość tułowia	101	plytki				głęboki
szerokość klatki piersiowej	107	wąska				szeroka
ustawienie zadu	103	uniesiony				spadzisty
szerokość zadu	103	wąski				szeroki
postawa nóg tylnych widok z boku	102	pionowa				podsiebna
racice	97	dł. przekątna				kr. przekątna
postawa nóg tylnych widok z tyłu	108	iksowate				równoległe
zawieszenie przednie wymienia	130	luźne				mocne
zawieszenie tylne wymienia	128	niskie				wysokie
więzadło środkowe wymienia	115	słabe				mocne
położenie wymienia	131	niskie				wysokie
szerokość wymienia	114	wąskie				szerokie
ustawienie strzyków	122	szerokie				wąskie
długość strzyków	94	krótkie				długie
ustawienie strzyków - tył	116	zewnątrzne				wewnętrzne
charakter mleczny	113	ordynarny				szlachetny
kondycja	100	słaba				mocna
lokomocja	118	słaba				dobra

PRZEBIEG PORODÓW		80 100 120			80 100 120		
przebieg porodu [bezpośredni]	102				przeżywalność cieląt [bezpośredni]	103	
przebieg porodu [matczyny]	107				przeżywalność cieląt [matczyny]	106	



DANKO CANON

PL005479612822

ur. 06.09.2022 / Hod.: HR Danko / CVF BLF

NOWOŚĆ

INDEKS
gPF

156



DANKO ALIANS

DANKO GUNDA

TOPMODEL

DANKO BOMBAA

BRAVENESS

DANKO GUNDA

PART

PODINDEKSY	
produkcyjny	146
pokroju	122
plodności	114
wartość hodowlana dla zawartości kom. somatycznych	118
wartość hodowlana dla długowieczności	124

PODINDEKSY POKROJU	
rama ciała	109
siła mleczności	107
nogi i racice	111
wymię	121
CECHY ZDOLNOŚCI UDOJOWEJ	
szybkość oddawania mleka	95
temperament	103

WARTOŚĆ HODOWLANA DLA CECH PRODUKCYJNYCH 2023/3, powt. 0,73 córek 0, obór 0						
mleko kg	białko kg	tłuszcz kg	wydajność laktozy kg	białko %	tłuszcz %	laktoza %
1225	55,8	62,8	57,1	0,17	0,14	-0,02

WARTOŚCI HODOWLANE DLA CECH POKROJOWYCH 2023/3, córek 0 / obór 0		80 90 100 110 120				
wysokość w krzyżu	113	niski				wysoki
głębokość tułowia	98	plytki				głęboki
szerokość klatki piersiowej	102	wąska				szeroka
ustawienie zadu	98	uniesiony				spadzisty
szerokość zadu	113	wąski				szeroki
postawa nóg tylnych widok z boku	107	pionowa				podsiebna
racice	105	dł. przekątna				kr. przekątna
postawa nóg tylnych widok z tyłu	111	iksowate				równoległe
zawieszenie przednie wymienia	119	luźne				mocne
zawieszenie tylne wymienia	121	niskie				wysokie
więzadło środkowe wymienia	109	słabe				mocne
położenie wymienia	104	niskie				wysokie
szerokość wymienia	107	wąskie				szerokie
ustawienie strzyków	100	szerokie				wąskie
długość strzyków	110	krótkie				długie
ustawienie strzyków - tył	104	zewnątrzne				wewnętrzne
charakter mleczny	108	ordynarny				szlachetny
kondycja	97	słaba				mocna
lokomocja	116	słaba				dobra

PRZEBIEG PORODÓW		80 100 120			80 100 120		
przebieg porodu [bezpośredni]	92				przeżywalność cieląt [bezpośredni]	93	
przebieg porodu [matczyny]	113				przeżywalność cieląt [matczyny]	118	



DANKO CENTER

PL005468673797

ur. 26.11.2022 / Hod.: HR Danko / CVF BLF

NOWOŚĆ

INDEKS gPF

156



PUMP

DANKO BOMBA

ARISTOCRAT

NECTARINE

TOPMODEL

DANKO WIOCHNA

BRAVENESS

PODINDEKSY	
produkcyjny	138
pokroju	125
plodności	113
wartość hodowlana dla zawartości kom. somatycznych	138
wartość hodowlana dla długowieczności	126

PODINDEKSY POKROJU	
rama ciała	111
siła mleczności	107
nogi i racice	102
wymię	130
CECHY ZDOLNOŚCI UDOJOWEJ	
szybkość oddawania mleka	88
temperament	99

WARTOŚĆ HODOWLANA DLA CECH PRODUKCYJNYCH 2023/3, powt. 0,73 córek 0, obór 0

mleko kg	białko kg	tłuszcz kg	wydajność laktozy kg	białko %	tłuszcz %	laktoza %
885	47,3	51,3	45,1	0,21	0,18	0,04

WARTOŚCI HODOWLANE DLA CECH POKROJOWYCH 2023/3, córek 0 / obór 0

		80	90	100	110	120	
wysokość w krzyżu	112	niski					wysoki
głębokość tułowia	96	płytki					głęboki
szerokość klatki piersiowej	104	wąska					szeroka
ustawienie zadu	108	uniesiony					spadzisty
szerokość zadu	99	wąski					szeroki
postawa nóg tylnych widok z boku	106	pionowa					podsiebna
racice	101	dł. przekątna					kr. przekątna
postawa nóg tylnych widok z tyłu	100	iksowate					równoległe
zawieszenie przednie wymienia	124	luźne					mocne
zawieszenie tylne wymienia	127	niskie					wysokie
więzadło środkowe wymienia	107	słabe					mocne
położenie wymienia	122	niskie					wysokie
szerokość wymienia	112	wąskie					szerokie
ustawienie strzyków	111	szerokie					wąskie
długość strzyków	105	krótkie					długie
ustawienie strzyków - tył	118	zewnętrzne					wewnętrzne
charakter mleczny	109	ordynarny					szlachetny
kondycja	100	słaba					mocna
lokomocja	105	słaba					dobra

PRZEBIEG PORODÓW

	80	100	120		80	100	120
przebieg porodu (bezpośredni)	102			przeżywalność cieląt (bezpośredni)	102		
przebieg porodu (matczyzny)	111			przeżywalność cieląt (matczyzny)	107		



SK COSMO

PL005466077382

ur. 21.09.2022 / Hod.: SK Pępowo / CVF BLF

NOWOŚĆ

INDEKS gPF

156



SPRINGSTEEN

MAXIMA

SOUNDCLOUD

FINTE

FIREBIRD

MAXIMA 5

MILTON

PODINDEKSY	
produkcyjny	139
pokroju	130
plodności	111
wartość hodowlana dla zawartości kom. somatycznych	132
wartość hodowlana dla długowieczności	128

PODINDEKSY POKROJU	
rama ciała	99
siła mleczności	116
nogi i racice	109
wymię	133
CECHY ZDOLNOŚCI UDOJOWEJ	
szybkość oddawania mleka	95
temperament	104

WARTOŚĆ HODOWLANA DLA CECH PRODUKCYJNYCH 2023/3, powt. 0,74 córek 0, obór 0

mleko kg	białko kg	tłuszcz kg	wydajność laktozy kg	białko %	tłuszcz %	laktoza %
1062	48,5	49,3	52,9	0,15	0,07	0,04

WARTOŚCI HODOWLANE DLA CECH POKROJOWYCH 2023/3, córek 0 / obór 0

		80	90	100	110	120	
wysokość w krzyżu	119	niski					wysoki
głębokość tułowia	106	płytki					głęboki
szerokość klatki piersiowej	101	wąska					szeroka
ustawienie zadu	86	uniesiony					spadzisty
szerokość zadu	102	wąski					szeroki
postawa nóg tylnych widok z boku	105	pionowa					podsiebna
racice	105	dł. przekątna					kr. przekątna
postawa nóg tylnych widok z tyłu	110	iksowate					równoległe
zawieszenie przednie wymienia	127	luźne					mocne
zawieszenie tylne wymienia	119	niskie					wysokie
więzadło środkowe wymienia	112	słabe					mocne
położenie wymienia	128	niskie					wysokie
szerokość wymienia	111	wąskie					szerokie
ustawienie strzyków	118	szerokie					wąskie
długość strzyków	99	krótkie					długie
ustawienie strzyków - tył	118	zewnętrzne					wewnętrzne
charakter mleczny	119	ordynarny					szlachetny
kondycja	96	słaba					mocna
lokomocja	114	słaba					dobra

PRZEBIEG PORODÓW

	80	100	120		80	100	120
przebieg porodu (bezpośredni)	99			przeżywalność cieląt (bezpośredni)	101		
przebieg porodu (matczyzny)	105			przeżywalność cieląt (matczyzny)	110		



ZOL BALIN

PL005504270959

ur. 07.06.2021 / Hod.: HZZ Żołędnica / CVF BLF

INDEKS
gPF

155



RIOAVESO

SAGA

RIO

BAND 7234

MEGABIT

SAGA

ALTA HOTROD

PODINDEKSY	
produkcyjny	145
pokroju	118
plodności	114
wartość hodowlana dla zawartości kom. somatycznych	130
wartość hodowlana dla długowieczności	122

PODINDEKSY POKROJU	
rama ciała	95
siła mleczności	105
nogi i racice	101
wymię	124
CECHY ZDOLNOŚCI UDOJOWEJ	
szybkość oddawania mleka	89
temperament	99

WARTOŚĆ HODOWLANA DLA CECH PRODUKCYJNYCH 2023/3, powt. 0,74 córek 0, obór 0						
mleko kg	białko kg	tłuszcz kg	wydajność laktozy kg	białko %	tłuszcz %	laktoza %
759	50,3	68,2	33,9	0,29	0,44	-0,08

WARTOŚCI HODOWLANE DLA CECH POKROJOWYCH 2023/3, córek 0 / obór 0						
		80	90	100	110	120
wysokość w krzyżu	108	niski				wysoki
głębokość tułowia	96	plytki				głęboki
szerokość klatki piersiowej	97	wąska				szeroka
ustawienie zadu	89	uniesiony				spadzisty
szerokość zadu	99	wąski				szeroki
postawa nóg tylnych widok z boku	98	pionowa				podsiebna
racice	93	dł. przekątna				kr. przekątna
postawa nóg tylnych widok z tyłu	113	iksowate				równoległe
zawieszenie przednie wymienia	116	luźne				mocne
zawieszenie tylne wymienia	115	niskie				wysokie
więzadło środkowe wymienia	119	słabe				mocne
położenie wymienia	117	niskie				wysokie
szerokość wymienia	113	wąskie				szerokie
ustawienie strzyków	117	szerokie				wąskie
długość strzyków	96	krótkie				długie
ustawienie strzyków - tył	118	zewnątrzne				wewnętrzne
charakter mleczny	109	ordynarny				szlachetny
kondycja	95	słaba				mocna
lokocja	113	słaba				dobra

PRZEBIEG PORODÓW								
		80	100	120		80	100	120
przebieg porodu (bezpośredni)	107				przeżywalność cieląt (bezpośredni)	111		
przebieg porodu (matczyny)	122				przeżywalność cieląt (matczyny)	113		



ZOL CARRY

PL005504272007

ur. 15.04.2022 / Hod.: HZZ Żołędnica / CVF BLF

INDEKS
gPF

155



RENEGADE

ERA

JALTAOK

11588

FIREBIRD

ERA

MILTON

PODINDEKSY	
produkcyjny	151
pokroju	129
plodności	105
wartość hodowlana dla zawartości kom. somatycznych	106
wartość hodowlana dla długowieczności	109

PODINDEKSY POKROJU	
rama ciała	119
siła mleczności	121
nogi i racice	115
wymię	123
CECHY ZDOLNOŚCI UDOJOWEJ	
szybkość oddawania mleka	100
temperament	102

WARTOŚĆ HODOWLANA DLA CECH PRODUKCYJNYCH 2023/3, powt. 0,74 córek 0, obór 0						
mleko kg	białko kg	tłuszcz kg	wydajność laktozy kg	białko %	tłuszcz %	laktoza %
1139	57,8	74,7	43,7	0,23	0,32	-0,12

WARTOŚCI HODOWLANE DLA CECH POKROJOWYCH 2023/3, córek 0 / obór 0						
		80	90	100	110	120
wysokość w krzyżu	125	niski				wysoki
głębokość tułowia	116	plytki				głęboki
szerokość klatki piersiowej	122	wąska				szeroka
ustawienie zadu	101	uniesiony				spadzisty
szerokość zadu	110	wąski				szeroki
postawa nóg tylnych widok z boku	97	pionowa				podsiebna
racice	116	dł. przekątna				kr. przekątna
postawa nóg tylnych widok z tyłu	113	iksowate				równoległe
zawieszenie przednie wymienia	119	luźne				mocne
zawieszenie tylne wymienia	115	niskie				wysokie
więzadło środkowe wymienia	105	słabe				mocne
położenie wymienia	118	niskie				wysokie
szerokość wymienia	109	wąskie				szerokie
ustawienie strzyków	106	szerokie				wąskie
długość strzyków	122	krótkie				długie
ustawienie strzyków - tył	107	zewnątrzne				wewnętrzne
charakter mleczny	114	ordynarny				szlachetny
kondycja	106	słaba				mocna
lokocja	114	słaba				dobra

PRZEBIEG PORODÓW								
		80	100	120		80	100	120
przebieg porodu (bezpośredni)	93				przeżywalność cieląt (bezpośredni)	91		
przebieg porodu (matczyny)	103				przeżywalność cieląt (matczyny)	108		



THEODOR

DE0362537676

ur. 23.02.2020 / Hod.: import z Niemiec / CVF BLF

INDEKS
gPF

155

DS. CZADOR

PL005489656878

ur. 29.08.2022 / Hod.: PR Długie Stare / CVF BLF

INDEKS
gPF

155



TIMBERLAKE

MATHILDA

DANKO ALIANS

ALA

IMAX

EARRING

ALL STAR

MATHILDA1

TOPMODEL

DANKO WIOCHNA

ALLSTAR

MOVIEMAX

BATTLECRY

SNIPER

PODINDEKSY

produkcyjny	136
pokroju	132
plodności	116
wartość hodowlana dla zawartości kom. somatycznych	126
wartość hodowlana dla długowieczności	127

PODINDEKSY POKROJU

rama ciała	100
siła mleczności	107
nogi i racice	111
wymię	136

CECHY ZDOLNOŚCI UDOJOWEJ

szybkość oddawania mleka	96
temperament	101

PODINDEKSY

produkcyjny	139
pokroju	126
plodności	112
wartość hodowlana dla zawartości kom. somatycznych	131
wartość hodowlana dla długowieczności	128

PODINDEKSY POKROJU

rama ciała	101
siła mleczności	111
nogi i racice	108
wymię	129

CECHY ZDOLNOŚCI UDOJOWEJ

szybkość oddawania mleka	100
temperament	105

WARTOŚĆ HODOWLANA DLA CECH PRODUKCYJNYCH 2023/3, powt. 0,78 córek 0, obór 0

mleko kg	białko kg	tłuszcz kg	wydajność laktozy kg	białko %	tłuszcz %	laktoza %
1215	44,3	49,8	49,5	0,05	0,00	-0,09

WARTOŚĆ HODOWLANA DLA CECH PRODUKCYJNYCH 2023/3, powt. 0,74 córek 0, obór 0

mleko kg	białko kg	tłuszcz kg	wydajność laktozy kg	białko %	tłuszcz %	laktoza %
1166	50,3	46,1	59,3	0,13	-0,02	0,01

WARTOŚCI HODOWLANE DLA CECH POKROJOWYCH 2023/3, córek 0 / obór 0

		80	90	100	110	120	
wysokość w krzyżu	107	niski					wysoki
głębokość tułowia	98	płytki					głęboki
szerokość klatki piersiowej	102	wąska					szeroka
ustawienie zadu	96	uniesiony					spadzisty
szerokość zadu	97	wąski					szeroki
postawa nóg tylnych widok z boku	104	pionowa					podsiebna
racice	110	dł. przekątna					kr. przekątna
postawa nóg tylnych widok z tyłu	108	iksowate					równoległe
zawieszenie przednie wymienia	131	luźne					mocne
zawieszenie tylne wymienia	125	niskie					wysokie
więzadło środkowe wymienia	111	słabe					mocne
położenie wymienia	131	niskie					wysokie
szerokość wymienia	108	wąskie					szerokie
ustawienie strzyków	119	szerokie					wąskie
długość strzyków	93	krótkie					długie
ustawienie strzyków - tył	115	zewnętrzne					wewnętrzne
charakter mleczny	110	ordynarny					szlachetny
kondycja	99	słaba					mocna
lokomocja	117	słaba					dobra

WARTOŚCI HODOWLANE DLA CECH POKROJOWYCH 2023/3, córek 0 / obór 0

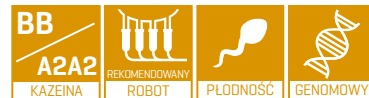
		80	90	100	110	120	
wysokość w krzyżu	106	niski					wysoki
głębokość tułowia	102	płytki					głęboki
szerokość klatki piersiowej	106	wąska					szeroka
ustawienie zadu	90	uniesiony					spadzisty
szerokość zadu	111	wąski					szeroki
postawa nóg tylnych widok z boku	106	pionowa					podsiebna
racice	106	dł. przekątna					kr. przekątna
postawa nóg tylnych widok z tyłu	106	iksowate					równoległe
zawieszenie przednie wymienia	129	luźne					mocne
zawieszenie tylne wymienia	125	niskie					wysokie
więzadło środkowe wymienia	105	słabe					mocne
położenie wymienia	122	niskie					wysokie
szerokość wymienia	114	wąskie					szerokie
ustawienie strzyków	105	szerokie					wąskie
długość strzyków	104	krótkie					długie
ustawienie strzyków - tył	101	zewnętrzne					wewnętrzne
charakter mleczny	112	ordynarny					szlachetny
kondycja	104	słaba					mocna
lokomocja	115	słaba					dobra

PRZEBIEG PORODÓW

przebieg porodu [bezpośredni]	92		przeżywalność cieląt [bezpośredni]	99
przebieg porodu [matczyny]	99		przeżywalność cieląt [matczyny]	97

PRZEBIEG PORODÓW

przebieg porodu [bezpośredni]	97		przeżywalność cieląt [bezpośredni]	92
przebieg porodu [matczyny]	99		przeżywalność cieląt [matczyny]	101



BJ BLONDI

PL005446322075

ur. 06.12.2021 / Hod.: GR Bożena Janowska / CVF BLF

INDEKS
gPF

154



CAPETOWN

ANNA 3

CASPER

LIMP 84224

TOPMODEL

ANNA

ALTAROBSON

PODINDEKSY	
produkcyjny	145
pokroju	128
plodności	105
wartość hodowlana dla zawartości kom. somatycznych	115
wartość hodowlana dla długowieczności	121

PODINDEKSY POKROJU	
rama ciała	120
siła mleczności	118
nogi i racice	109
wymię	127
CECHY ZDOLNOŚCI UDOJOWEJ	
szybkość oddawania mleka	99
temperament	105

WARTOŚĆ HODOWLANA DLA CECH PRODUKCYJNYCH 2023/3, powt. 0,73 córek 0, obór 0

mleko kg	białko kg	tłuszcz kg	wydajność laktozy kg	białko %	tłuszcz %	laktoza %
913	49,2	68,6	37,9	0,22	0,36	-0,07

WARTOŚCI HODOWLANE DLA CECH POKROJOWYCH 2023/3, córek 0 / obór 0

		80	90	100	110	120	
wysokość w krzyżu	125	niski					wysoki
głębokość tułowia	107	płytki					głęboki
szerokość klatki piersiowej	115	wąska					szeroka
ustawienie zadu	101	uniesiony					spadzisty
szerokość zadu	115	wąski					szeroki
postawa nóg tylnych widok z boku	103	pionowa					podsiebna
racice	106	dł. przekątna					kr. przekątna
postawa nóg tylnych widok z tyłu	108	iksowate					równoległe
zawieszenie przednie wymienia	123	luźne					mocne
zawieszenie tylne wymienia	122	niskie					wysokie
więzadło środkowe wymienia	102	słabe					mocne
położenie wymienia	123	niskie					wysokie
szerokość wymienia	111	wąskie					szerokie
ustawienie strzyków	111	szerokie					wąskie
długość strzyków	99	krótkie					długie
ustawienie strzyków - tył	103	zewnętrzne					wewnętrzne
charakter mleczny	114	ordynarny					szlachetny
kondycja	100	słaba					mocna
lokomocja	112	słaba					dobra

PRZEBIEG PORODÓW	80	100	120	80	100	120
przebieg porodu (bezpośredni)	98			przeżywalność cieląt (bezpośredni)	113	
przebieg porodu (matczyny)	94			przeżywalność cieląt (matczyny)	105	



BRAVISSIMO

FR3536427890

ur. 22.06.2020 / Hod.: import z Francji / CVF BLF

INDEKS
gPF

153



OMAX

ORKITA

BASALT

MARGO

MARVIN

MAKITA

ENDURE

PODINDEKSY	
produkcyjny	135
pokroju	142
plodności	104
wartość hodowlana dla zawartości kom. somatycznych	121
wartość hodowlana dla długowieczności	116

PODINDEKSY POKROJU	
rama ciała	130
siła mleczności	125
nogi i racice	120
wymię	135
CECHY ZDOLNOŚCI UDOJOWEJ	
szybkość oddawania mleka	107
temperament	101

WARTOŚĆ HODOWLANA DLA CECH PRODUKCYJNYCH 2023/3, powt. 0,75 córek 0, obór 0

mleko kg	białko kg	tłuszcz kg	wydajność laktozy kg	białko %	tłuszcz %	laktoza %
1070	36,8	61,1	57,7	0,02	0,20	0,09

WARTOŚCI HODOWLANE DLA CECH POKROJOWYCH 2023/3, córek 0 / obór 0

		80	90	100	110	120	
wysokość w krzyżu	132	niski					wysoki
głębokość tułowia	114	płytki					głęboki
szerokość klatki piersiowej	118	wąska					szeroka
ustawienie zadu	108	uniesiony					spadzisty
szerokość zadu	121	wąski					szeroki
postawa nóg tylnych widok z boku	99	pionowa					podsiebna
racice	114	dł. przekątna					kr. przekątna
postawa nóg tylnych widok z tyłu	123	iksowate					równoległe
zawieszenie przednie wymienia	125	luźne					mocne
zawieszenie tylne wymienia	126	niskie					wysokie
więzadło środkowe wymienia	117	słabe					mocne
położenie wymienia	129	niskie					wysokie
szerokość wymienia	119	wąskie					szerokie
ustawienie strzyków	114	szerokie					wąskie
długość strzyków	96	krótkie					długie
ustawienie strzyków - tył	110	zewnętrzne					wewnętrzne
charakter mleczny	120	ordynarny					szlachetny
kondycja	103	słaba					mocna
lokomocja	124	słaba					dobra

PRZEBIEG PORODÓW	80	100	120	80	100	120
przebieg porodu (bezpośredni)	93			przeżywalność cieląt (bezpośredni)	78	
przebieg porodu (matczyny)	96			przeżywalność cieląt (matczyny)	105	



ZOL CIACHO

PL005514348693

ur. 08.02.2022 / Hod.: HZZ Żołędnica / CVF BLF

INDEKS
gPF

153



DANKO CRAIG

PL005479612822

ur. 16.03.2022 / Hod.: HR Danko / CVF BLF

INDEKS
gPF

153



VH KALIF

ERA

KEITH

EHL DARINA

FIREBIRD

ERA

MILTON

DANKO ZOOM

DANKO WIOCHNA

BRAVENESS

DANKO SZAMPA

FIREBIRD

DANKO WIOCHNA

CYRANO

PODINDEKSY	
produkcyjny	147
pokroju	126
plodności	106
wartość hodowlana dla zawartości kom. somatycznych	116
wartość hodowlana dla długowieczności	114

PODINDEKSY POKROJU	
rama ciała	115
siła mleczności	108
nogi i racice	105
wymię	128
CECHY ZDOLNOŚCI UDOJOWEJ	
szybkość oddawania mleka	100
temperament	98

PODINDEKSY	
produkcyjny	140
pokroju	127
plodności	108
wartość hodowlana dla zawartości kom. somatycznych	127
wartość hodowlana dla długowieczności	120

PODINDEKSY POKROJU	
rama ciała	117
siła mleczności	107
nogi i racice	112
wymię	126
CECHY ZDOLNOŚCI UDOJOWEJ	
szybkość oddawania mleka	94
temperament	82

WARTOŚĆ HODOWLANA DLA CECH PRODUKCYJNYCH 2023/3, powt. 0,75 córek 0, obór 0

mleko kg	białko kg	tłuszcz kg	wydajność laktozy kg	białko %	tłuszcz %	laktoza %
1098	54,9	64,0	63,0	0,21	0,22	0,09

WARTOŚĆ HODOWLANA DLA CECH PRODUKCYJNYCH 2023/3, powt. 0,74 córek 0, obór 0

mleko kg	białko kg	tłuszcz kg	wydajność laktozy kg	białko %	tłuszcz %	laktoza %
693	47,4	56,6	48,0	0,29	0,33	0,13

WARTOŚCI HODOWLANE DLA CECH POKROJOWYCH 2023/3, córek 0 / obór 0

		80	90	100	110	120	
wysokość w krzyżu	116	niski					wysoki
głębokość tułowia	100	plytki					głęboki
szerokość klatki piersiowej	106	wąska					szeroka
ustawienie zadu	106	uniesiony					spadzisty
szerokość zadu	109	wąski					szeroki
postawa nóg tylnych widok z boku	96	pionowa					podsiebna
racice	101	dł. przekątna					kr. przekątna
postawa nóg tylnych widok z tyłu	111	iksowate					równoległe
zawieszenie przednie wymienia	115	luźne					mocne
zawieszenie tylne wymienia	130	niskie					wysokie
więzadło środkowe wymienia	112	słabe					mocne
położenie wymienia	120	niskie					wysokie
szerokość wymienia	114	wąskie					szerokie
ustawienie strzyków	115	szerokie					wąskie
długość strzyków	100	krótkie					długie
ustawienie strzyków - tył	115	zewnątrzne					wewnętrzne
charakter mleczny	107	ordynarny					szlachetny
kondycja	93	słaba					mocna
lokomocja	109	słaba					dobra

WARTOŚCI HODOWLANE DLA CECH POKROJOWYCH 2023/3, córek 0 / obór 0

		80	90	100	110	120	
wysokość w krzyżu	114	niski					wysoki
głębokość tułowia	100	plytki					głęboki
szerokość klatki piersiowej	114	wąska					szeroka
ustawienie zadu	96	uniesiony					spadzisty
szerokość zadu	131	wąski					szeroki
postawa nóg tylnych widok z boku	100	pionowa					podsiebna
racice	113	dł. przekątna					kr. przekątna
postawa nóg tylnych widok z tyłu	107	iksowate					równoległe
zawieszenie przednie wymienia	124	luźne					mocne
zawieszenie tylne wymienia	120	niskie					wysokie
więzadło środkowe wymienia	105	słabe					mocne
położenie wymienia	122	niskie					wysokie
szerokość wymienia	109	wąskie					szerokie
ustawienie strzyków	106	szerokie					wąskie
długość strzyków	100	krótkie					długie
ustawienie strzyków - tył	104	zewnątrzne					wewnętrzne
charakter mleczny	102	ordynarny					szlachetny
kondycja	113	słaba					mocna
lokomocja	114	słaba					dobra

PRZEBIEG PORODÓW

	80	100	120		80	100	120
przebieg porodu (bezpośredni)	97			przeżywalność cieląt (bezpośredni)	95		
przebieg porodu (matczyny)	107			przeżywalność cieląt (matczyny)	114		

PRZEBIEG PORODÓW

	80	100	120		80	100	120
przebieg porodu (bezpośredni)	91			przeżywalność cieląt (bezpośredni)	96		
przebieg porodu (matczyny)	102			przeżywalność cieląt (matczyny)	111		



ZOL BAZYL

PL005497019009

ur. 08.06.2021 / Hod.: HZZ Żołędnica / CVF BLF

INDEKS
gPF

153



RIOAVESO

GOLA

RIO

BAND 7234

CASPER

GOLA

SUPERSIRE

PODINDEKSY	
produkcyjny	139
pokroju	125
plodności	112
wartość hodowlana dla zawartości kom. somatycznych	131
wartość hodowlana dla długowieczności	119

PODINDEKSY POKROJU	
rama ciała	97
siła mleczności	110
nogi i racice	108
wymię	129
CECHY ZDOLNOŚCI UDOJOWEJ	
szybkość oddawania mleka	87
temperament	102

WARTOŚĆ HODOWLANA DLA CECH PRODUKCYJNYCH 2023/3, powt. 0,74 córek 0, obór 0						
mleko kg	białko kg	tłuszcz kg	wydajność laktozy kg	białko %	tłuszcz %	laktoza %
903	44,5	58,4	19,9	0,17	0,25	-0,25

WARTOŚCI HODOWLANE DLA CECH POKROJOWYCH 2023/3, córek 0 / obór 0						
		80	90	100	110	120
wysokość w krzyżu	114	niski				wysoki
głębokość tułowia	101	plytki				głęboki
szerokość klatki piersiowej	102	wąska				szeroka
ustawienie zadu	82	uniesiony				spadzisty
szerokość zadu	109	wąski				szeroki
postawa nóg tylnych widok z boku	96	pionowa				podsiebna
racice	105	dł. przekątna				kr. przekątna
postawa nóg tylnych widok z tyłu	113	iksowate				równoległe
zawieszenie przednie wymienia	123	luźne				mocne
zawieszenie tylne wymienia	123	niskie				wysokie
więzadło środkowe wymienia	116	słabe				mocne
położenie wymienia	119	niskie				wysokie
szerokość wymienia	115	wąskie				szerokie
ustawienie strzyków	116	szerokie				wąskie
długość strzyków	102	krótkie				długie
ustawienie strzyków - tył	116	zewnątrzne				wewnętrzne
charakter mleczny	112	ordynarny				szlachetny
kondycja	96	słaba				mocna
lokocja	120	słaba				dobra

PRZEBIEG PORODÓW							
	80	100	120		80	100	120
przebieg porodu (bezpośredni)	96			przeżywalność cieląt (bezpośredni)	97		
przebieg porodu (matczyzny)	98			przeżywalność cieląt (matczyzny)	102		



DANKO CARBO

PL005503110058

ur. 25.07.2022 / Hod.: HR Danko / CVF BLF

INDEKS
gPF

153



PUMP

DANKO WIOCHNA

ARISTOCRAT

NECTARINE

SOUNDBAR

DANKO WIOCHNA

CYRANO

PODINDEKSY	
produkcyjny	146
pokroju	118
plodności	112
wartość hodowlana dla zawartości kom. somatycznych	123
wartość hodowlana dla długowieczności	116

PODINDEKSY POKROJU	
rama ciała	108
siła mleczności	112
nogi i racice	97
wymię	123
CECHY ZDOLNOŚCI UDOJOWEJ	
szybkość oddawania mleka	97
temperament	107

WARTOŚĆ HODOWLANA DLA CECH PRODUKCYJNYCH 2023/3, powt. 0,74 córek 0, obór 0						
mleko kg	białko kg	tłuszcz kg	wydajność laktozy kg	białko %	tłuszcz %	laktoza %
785	45,2	80,8	38,1	0,23	0,57	-0,01

WARTOŚCI HODOWLANE DLA CECH POKROJOWYCH 2023/3, córek 0 / obór 0						
		80	90	100	110	120
wysokość w krzyżu	110	niski				wysoki
głębokość tułowia	101	plytki				głęboki
szerokość klatki piersiowej	111	wąska				szeroka
ustawienie zadu	98	uniesiony				spadzisty
szerokość zadu	108	wąski				szeroki
postawa nóg tylnych widok z boku	101	pionowa				podsiebna
racice	98	dł. przekątna				kr. przekątna
postawa nóg tylnych widok z tyłu	95	iksowate				równoległe
zawieszenie przednie wymienia	120	luźne				mocne
zawieszenie tylne wymienia	124	niskie				wysokie
więzadło środkowe wymienia	102	słabe				mocne
położenie wymienia	116	niskie				wysokie
szerokość wymienia	111	wąskie				szerokie
ustawienie strzyków	104	szerokie				wąskie
długość strzyków	102	krótkie				długie
ustawienie strzyków - tył	106	zewnątrzne				wewnętrzne
charakter mleczny	111	ordynarny				szlachetny
kondycja	103	słaba				mocna
lokocja	105	słaba				dobra

PRZEBIEG PORODÓW							
	80	100	120		80	100	120
przebieg porodu (bezpośredni)	103			przeżywalność cieląt (bezpośredni)	113		
przebieg porodu (matczyzny)	115			przeżywalność cieląt (matczyzny)	120		



ZOL CIRRUS

PL005486092556

ur. 09.02.2022 / Hod.: HZZ Żołędnica / CVF BLF

INDEKS
gPF

152



VH KALIF

ERA

KEITH

EHL DARINA

FIREBIRD

ERA

MILTON

PODINDEKSY	
produkcyjny	146
pokroju	127
plodności	105
wartość hodowlana dla zawartości kom. somatycznych	112
wartość hodowlana dla długowieczności	114

PODINDEKSY POKROJU	
rama ciała	113
siła mleczności	110
nogi i racice	108
wymię	128
CECHY ZDOLNOŚCI UDOJOWEJ	
szybkość oddawania mleka	102
temperament	99

WARTOŚĆ HODOWLANA DLA CECH PRODUKCYJNYCH 2023/3, powt. 0,75 córek 0, obór 0

mleko kg	białko kg	tłuszcz kg	wydajność laktozy kg	białko %	tłuszcz %	laktoza %
1454	54,6	62,5	71,8	0,07	0,03	0,03

WARTOŚCI HODOWLANE DLA CECH POKROJOWYCH 2023/3, córek 0 / obór 0

		80	90	100	110	120	
wysokość w krzyżu	113	niski					wysoki
głębokość tułowia	100	plytki					głęboki
szerokość klatki piersiowej	103	wąska					szeroka
ustawienie zadu	105	uniesiony					spadzisty
szerokość zadu	112	wąski					szeroki
postawa nóg tylnych widok z boku	95	pionowa					podsiebna
racice	111	dł. przekątna					kr. przekątna
postawa nóg tylnych widok z tyłu	105	iksowate					równoległe
zawieszenie przednie wymienia	114	luźne					mocne
zawieszenie tylne wymienia	132	niskie					wysokie
więzadło środkowe wymienia	121	słabe					mocne
położenie wymienia	116	niskie					wysokie
szerokość wymienia	116	wąskie					szerokie
ustawienie strzyków	115	szerokie					wąskie
długość strzyków	104	krótkie					długie
ustawienie strzyków - tył	120	zewnętrzne					wewnętrzne
charakter mleczny	112	ordynarny					szlachetny
kondycja	82	słaba					mocna
lokocja	110	słaba					dobra

PRZEBIEG PORODÓW	80	100	120	80	100	120
przebieg porodu (bezpośredni)	94			przeżywalność cieląt (bezpośredni)	90	
przebieg porodu (matczyjny)	105			przeżywalność cieląt (matczyjny)	112	



DANKO BARD

PL005454321169

ur. 05.08.2021 / Hod.: HR Danko / CVF BLF

INDEKS
PF

152



RIOAVESO

DANKO STOKROTKA

RIO

BAND 7234

KODEN

DANKO STOKROTKA

BALTIKUM

PODINDEKSY	
produkcyjny	135
pokroju	121
plodności	120
wartość hodowlana dla zawartości kom. somatycznych	125
wartość hodowlana dla długowieczności	134

PODINDEKSY POKROJU	
rama ciała	91
siła mleczności	107
nogi i racice	110
wymię	123
CECHY ZDOLNOŚCI UDOJOWEJ	
szybkość oddawania mleka	94
temperament	102

WARTOŚĆ HODOWLANA DLA CECH PRODUKCYJNYCH 2023/3, powt. 0,74 córek 0, obór 0

mleko kg	białko kg	tłuszcz kg	wydajność laktozy kg	białko %	tłuszcz %	laktoza %
875	37,6	60,3	31,2	0,10	0,28	-0,11

WARTOŚCI HODOWLANE DLA CECH POKROJOWYCH 2023/3, córek 0 / obór 0

		80	90	100	110	120	
wysokość w krzyżu	102	niski					wysoki
głębokość tułowia	96	plytki					głęboki
szerokość klatki piersiowej	92	wąska					szeroka
ustawienie zadu	89	uniesiony					spadzisty
szerokość zadu	97	wąski					szeroki
postawa nóg tylnych widok z boku	107	pionowa					podsiebna
racice	103	dł. przekątna					kr. przekątna
postawa nóg tylnych widok z tyłu	112	iksowate					równoległe
zawieszenie przednie wymienia	115	luźne					mocne
zawieszenie tylne wymienia	117	niskie					wysokie
więzadło środkowe wymienia	118	słabe					mocne
położenie wymienia	115	niskie					wysokie
szerokość wymienia	114	wąskie					szerokie
ustawienie strzyków	117	szerokie					wąskie
długość strzyków	93	krótkie					długie
ustawienie strzyków - tył	121	zewnętrzne					wewnętrzne
charakter mleczny	116	ordynarny					szlachetny
kondycja	87	słaba					mocna
lokocja	117	słaba					dobra

PRZEBIEG PORODÓW	80	100	120	80	100	120
przebieg porodu (bezpośredni)	108			przeżywalność cieląt (bezpośredni)	106	
przebieg porodu (matczyjny)	101			przeżywalność cieląt (matczyjny)	96	



BELCANTO

PL005441845128

ur. 15.07.2021 / Hod.: GRH Żydowo / CVF BLF

INDEKS
gPF

152



RIOAVESO

ABEDSON

RIO

BAND 7234

CASINO

ABEDSON

ALTA HOTROD

PODINDEKSY	
produkcyjny	147
pokroju	115
plodności	111
wartość hodowlana dla zawartości kom. somatycznych	116
wartość hodowlana dla długowieczności	123

PODINDEKSY POKROJU	
rama ciała	115
siła mleczności	112
nogi i racice	104
wymię	114
CECHY ZDOLNOŚCI UDOJOWEJ	
szybkość oddawania mleka	94
temperament	106

WARTOŚĆ HODOWLANA DLA CECH PRODUKCYJNYCH 2023/3, powt. 0,74 córek 0, obór 0						
mleko kg	białko kg	tłuszcz kg	wydajność laktozy kg	białko %	tłuszcz %	laktoza %
817	48,2	78,3	42,6	0,25	0,52	0,01

WARTOŚCI HODOWLANE DLA CECH POKROJOWYCH 2023/3, córek 0 / obór 0							
		80	90	100	110	120	
wysokość w krzyżu	116	niski	[Progress bar]			wysoki	
głębokość tułowia	104	plytki	[Progress bar]			głęboki	
szerokość klatki piersiowej	108	wąska	[Progress bar]			szeroka	
ustawienie zadu	103	uniesiony	[Progress bar]			spadzisty	
szerokość zadu	105	wąski	[Progress bar]			szeroki	
postawa nóg tylnych widok z boku	102	pionowa	[Progress bar]			podsiebna	
racice	96	dł. przekątna	[Progress bar]			kr. przekątna	
postawa nóg tylnych widok z tyłu	112	iksowate	[Progress bar]			równoległe	
zawieszenie przednie wymienia	107	luźne	[Progress bar]			mocne	
zawieszenie tylne wymienia	103	niskie	[Progress bar]			wysokie	
więzadło środkowe wymienia	104	słabe	[Progress bar]			mocne	
położenie wymienia	113	niskie	[Progress bar]			wysokie	
szerokość wymienia	115	wąskie	[Progress bar]			szerokie	
ustawienie strzyków	110	szerokie	[Progress bar]			wąskie	
długość strzyków	91	krótkie	[Progress bar]			długie	
ustawienie strzyków - tył	112	zewnętrzne	[Progress bar]			wewnętrzne	
charakter mleczny	111	ordynarny	[Progress bar]			szlachetny	
kondycja	104	słaba	[Progress bar]			mocna	
lokomocja	112	słaba	[Progress bar]			dobra	

PRZEBIEG PORODÓW				
	80	100	120	
przebieg porodu (bezpośredni)	106	[Progress bar]		przeżywalność cieląt (bezpośredni)
przebieg porodu (matczyny)	114	[Progress bar]		przeżywalność cieląt (matczyny)



ZOL BARYK

PL005504271215

ur. 19.08.2021 / Hod.: HZZ Żołędnica / CVF BLF

INDEKS
gPF

151



JARIK

SAGA

JAGUAR

HAS WHITE 333

MEGABIT

SAGA

ALTA HOTROD

PODINDEKSY	
produkcyjny	143
pokroju	121
plodności	110
wartość hodowlana dla zawartości kom. somatycznych	120
wartość hodowlana dla długowieczności	119

PODINDEKSY POKROJU	
rama ciała	101
siła mleczności	106
nogi i racice	105
wymię	124
CECHY ZDOLNOŚCI UDOJOWEJ	
szybkość oddawania mleka	98
temperament	108

WARTOŚĆ HODOWLANA DLA CECH PRODUKCYJNYCH 2023/3, powt. 0,74 córek 0, obór 0						
mleko kg	białko kg	tłuszcz kg	wydajność laktozy kg	białko %	tłuszcz %	laktoza %
1267	47,9	64,8	52,9	0,07	0,14	-0,10

WARTOŚCI HODOWLANE DLA CECH POKROJOWYCH 2023/3, córek 0 / obór 0							
		80	90	100	110	120	
wysokość w krzyżu	110	niski	[Progress bar]			wysoki	
głębokość tułowia	98	plytki	[Progress bar]			głęboki	
szerokość klatki piersiowej	92	wąska	[Progress bar]			szeroka	
ustawienie zadu	103	uniesiony	[Progress bar]			spadzisty	
szerokość zadu	91	wąski	[Progress bar]			szeroki	
postawa nóg tylnych widok z boku	98	pionowa	[Progress bar]			podsiebna	
racice	104	dł. przekątna	[Progress bar]			kr. przekątna	
postawa nóg tylnych widok z tyłu	107	iksowate	[Progress bar]			równoległe	
zawieszenie przednie wymienia	118	luźne	[Progress bar]			mocne	
zawieszenie tylne wymienia	125	niskie	[Progress bar]			wysokie	
więzadło środkowe wymienia	103	słabe	[Progress bar]			mocne	
położenie wymienia	115	niskie	[Progress bar]			wysokie	
szerokość wymienia	120	wąskie	[Progress bar]			szerokie	
ustawienie strzyków	120	szerokie	[Progress bar]			wąskie	
długość strzyków	93	krótkie	[Progress bar]			długie	
ustawienie strzyków - tył	109	zewnętrzne	[Progress bar]			wewnętrzne	
charakter mleczny	113	ordynarny	[Progress bar]			szlachetny	
kondycja	90	słaba	[Progress bar]			mocna	
lokomocja	116	słaba	[Progress bar]			dobra	

PRZEBIEG PORODÓW				
	80	100	120	
przebieg porodu (bezpośredni)	100	[Progress bar]		przeżywalność cieląt (bezpośredni)
przebieg porodu (matczyny)	109	[Progress bar]		przeżywalność cieląt (matczyny)



DANKO CLINT

PL005479612587

ur. 09.08.2022 / Hod.: HR Danko / CVF BLF

INDEKS
gPF

151



Photo GG

VH KALIF

DANKO STOKROTKA

KEITH

EHL DARINA

KODEN

DANKO STOKROTKA

BALTIKUM

PODINDEKSY	
produkcyjny	139
pokroju	129
plodności	112
wartość hodowlana dla zawartości kom. somatycznych	116
wartość hodowlana dla długowieczności	114

PODINDEKSY POKROJU	
rama ciała	117
siła mleczności	112
nogi i racice	118
wymię	125
CECHY ZDOLNOŚCI UDOJOWEJ	
szybkość oddawania mleka	88
temperament	97

WARTOŚĆ HODOWLANA DLA CECH PRODUKCYJNYCH 2023/3, powt. 0,75 córek 0, obór 0						
mleko kg	białko kg	tłuszcz kg	wydajność laktozy kg	białko %	tłuszcz %	laktoza %
675	48,4	51,6	38,1	0,31	0,28	0,08

WARTOŚCI HODOWLANE DLA CECH POKROJOWYCH 2023/3, córek 0 / obór 0		80 90 100 110 120			
wysokość w krzyżu	115	niski			wysoki
głębokość tułowia	105	plytki			głęboki
szerokość klatki piersiowej	109	wąska			szeroka
ustawienie zadu	104	uniesiony			spadzisty
szerokość zadu	118	wąski			szeroki
postawa nóg tylnych widok z boku	87	pionowa			podsiebna
racice	121	dł.przekątna			kr.przekątna
postawa nóg tylnych widok z tyłu	116	iksowate			równoległe
zawieszenie przednie wymienia	111	luźne			mocne
zawieszenie tylne wymienia	122	niskie			wysokie
więzadło środkowe wymienia	118	słabe			mocne
położenie wymienia	116	niskie			wysokie
szerokość wymienia	118	wąskie			szerokie
ustawienie strzyków	108	szerokie			wąskie
długość strzyków	93	krótkie			długie
ustawienie strzyków - tył	119	zewnętrzne			wewnętrzne
charakter mleczny	110	ordynarny			szlachetny
kondycja	97	słaba			mocna
lokomocja	118	słaba			dobra

PRZEBIEG PORODÓW		80 100 120			80 100 120		
przebieg porodu (bezpośredni)	99				przeżywalność cieląt (bezpośredni)	92	
przebieg porodu (matczyzny)	107				przeżywalność cieląt (matczyzny)	104	

GENOMOWY PŁODNOŚĆ HHF BB A2A2 KAZEINA

DANKO AGAR

PL005463511162

ur. 01.11.2020 / Hod.: HR Danko / CVF BLF

INDEKS
gPF

151



Photo GG

GARETT

DANKO WIOCHNA

GARICK

ARIA 3826

BRAVENESS

DANKO WIOCHNA

BATTLECRY

PODINDEKSY	
produkcyjny	134
pokroju	125
plodności	115
wartość hodowlana dla zawartości kom. somatycznych	132
wartość hodowlana dla długowieczności	122

PODINDEKSY POKROJU	
rama ciała	102
siła mleczności	109
nogi i racice	109
wymię	127
CECHY ZDOLNOŚCI UDOJOWEJ	
szybkość oddawania mleka	95
temperament	97

WARTOŚĆ HODOWLANA DLA CECH PRODUKCYJNYCH 2023/3, powt. 0,76 córek 0, obór 0						
mleko kg	białko kg	tłuszcz kg	wydajność laktozy kg	białko %	tłuszcz %	laktoza %
908	40,6	50,8	65,5	0,12	0,16	0,22

WARTOŚCI HODOWLANE DLA CECH POKROJOWYCH 2023/3, córek 0 / obór 0		80 90 100 110 120			
wysokość w krzyżu	111	niski			wysoki
głębokość tułowia	100	plytki			głęboki
szerokość klatki piersiowej	106	wąska			szeroka
ustawienie zadu	89	uniesiony			spadzisty
szerokość zadu	110	wąski			szeroki
postawa nóg tylnych widok z boku	102	pionowa			podsiebna
racice	105	dł.przekątna			kr.przekątna
postawa nóg tylnych widok z tyłu	111	iksowate			równoległe
zawieszenie przednie wymienia	125	luźne			mocne
zawieszenie tylne wymienia	118	niskie			wysokie
więzadło środkowe wymienia	100	słabe			mocne
położenie wymienia	124	niskie			wysokie
szerokość wymienia	112	wąskie			szerokie
ustawienie strzyków	116	szerokie			wąskie
długość strzyków	92	krótkie			długie
ustawienie strzyków - tył	114	zewnętrzne			wewnętrzne
charakter mleczny	108	ordynarny			szlachetny
kondycja	101	słaba			mocna
lokomocja	120	słaba			dobra

PRZEBIEG PORODÓW		80 100 120			80 100 120		
przebieg porodu (bezpośredni)	104				przeżywalność cieląt (bezpośredni)	98	
przebieg porodu (matczyzny)	103				przeżywalność cieląt (matczyzny)	101	

GENOMOWY PŁODNOŚĆ HHF BB A2A2 KAZEINA L.PORODY PŁODNOŚĆ GENOMOWY

DANKO BAGIN

PL005454321145

ur. 03.08.2021 / Hod.: HR Danko / CVF BLF

INDEKS
gPF

150



RIOAVESO

DANKO STOKROTKA

RIO

BAND 7234

KODEN

DANKO STOKROTKA

BALTIKUM

PODINDEKSY	
produkcyjny	140
pokroju	118
plodności	116
wartość hodowlana dla zawartości kom. somatycznych	121
wartość hodowlana dla długowieczności	123

PODINDEKSY POKROJU	
rama ciała	110
siła mleczności	116
nogi i racice	112
wymię	113
CECHY ZDOLNOŚCI UDOJOWEJ	
szybkość oddawania mleka	89
temperament	100

WARTOŚĆ HODOWLANA DLA CECH PRODUKCYJNYCH 2023/3, powt. 0,74 córek 0, obór 0

mleko kg	białko kg	tłuszcz kg	wydajność laktozy kg	białko %	tłuszcz %	laktoza %
1245	48,3	53,7	42,5	0,08	0,03	-0,17

WARTOŚCI HODOWLANE DLA CECH POKROJOWYCH 2023/3, córek 0 / obór 0

		80	90	100	110	120	
wysokość w krzyżu	115	niski					wysoki
głębokość tułowia	106	płytki					głęboki
szerokość klatki piersiowej	103	wąska					szeroka
ustawienie zadu	103	uniesiony					spadzisty
szerokość zadu	105	wąski					szeroki
postawa nóg tylnych widok z boku	108	pionowa					podsiebna
racice	109	dł. przekątna					kr. przekątna
postawa nóg tylnych widok z tyłu	108	iksowate					równoległe
zawieszenie przednie wymienia	100	luźne					mocne
zawieszenie tylne wymienia	111	niskie					wysokie
więzadło środkowe wymienia	111	słabe					mocne
położenie wymienia	105	niskie					wysokie
szerokość wymienia	117	wąskie					szerokie
ustawienie strzyków	119	szerokie					wąskie
długość strzyków	95	krótkie					długie
ustawienie strzyków - tył	125	zewnętrzne					wewnętrzne
charakter mleczny	119	ordynarny					szlachetny
kondycja	91	słaba					mocna
lokomocja	113	słaba					dobra

PRZEBIEG PORODÓW		80	100	120	80	100	120
przebieg porodu [bezpośredni]	106				przeżywalność cieląt [bezpośredni]	106	
przebieg porodu [matczyny]	105				przeżywalność cieląt [matczyny]	101	



PIERWSZY I JEDYNY W POLSCE PROGRAM HODOWCA+

DLA STAŁYCH KLIENTÓW WCHIRZ
KORZYSTAJĄCYCH Z USŁUGI
INSEMINACYJNEJ

Jak przystąpić do programu:

1. Wejdź na stronę internetową:
<http://www.wchirz.pl/hodowcaplus/>
2. Wypełnij formularz.
3. Wyraż zgodę na przetwarzanie danych osobowych oraz zatwierdź dane.
4. Gratulujemy. Od tej chwili jesteś w gronie stałych klientów WCHIRZ.

ZAPISZ SIĘ JUŻ DZIŚ,
ŻADNYCH KOSZTÓW TYLKO
100% SATYSFAKCJI

CO ZYSKUJESZ?

- ▶ DOSTĘP DO NAJLEPSZEJ GENETYKI NA RYNKU W NIŻSZYCH CENACH
- ▶ AKTUALNE INFORMACJE DOTYCZĄCE PROMOCJI I NOWOŚCI



UNICAT

DE0360408549

ur. 14.10.2017 / Hod.: import z Niemiec / CVF BLF

INDEKS
PF

145



GYMNAST

OLDIES PIA

DOORSOPEN

ASTRAY

COMMANDER

PEGGY

BOOKEM

PODINDEKSY	
produkcyjny	139
pokroju	116
plodności	104
wartość hodowlana dla zawartości kom. somatycznych	115
wartość hodowlana dla długowieczności	124

PODINDEKSY POKROJU	
rama ciała	111
siła mleczności	116
nogi i racice	117
wymię	107
CECHY ZDOLNOŚCI UDOJOWEJ	
szybkość oddawania mleka	101
temperament	110

WARTOŚĆ HODOWLANA DLA CECH PRODUKCYJNYCH 2023/3, powt. 0,98 córek 773, obór 366

mleko kg	białko kg	tłuszcz kg	wydajność laktozy kg	białko %	tłuszcz %	laktoza %
1310	45,3	59,0	64,4	0,02	0,06	0,03

WARTOŚCI HODOWLANE DLA CECH POKROJOWYCH 2023/3, córek 162 / obór 89

		80	90	100	110	120	
wysokość w krzyżu	113	niski					wysoki
głębokość tułowia	119	płytki					głęboki
szerokość klatki piersiowej	113	wąska					szeroka
ustawienie zadu	97	uniesiony					spadzisty
szerokość zadu	113	wąski					szeroki
postawa nóg tylnych widok z boku	93	pionowa					podsiebna
racice	129	dł.przekątna					kr.przekątna
postawa nóg tylnych widok z tyłu	101	iksowate					równoległe
zawieszenie przednie wymienia	109	luźne					mocne
zawieszenie tylne wymienia	107	niskie					wysokie
więzadło środkowe wymienia	96	słabe					mocne
położenie wymienia	102	niskie					wysokie
szerokość wymienia	119	wąskie					szerokie
ustawienie strzyków	99	szerokie					wąskie
długość strzyków	100	krótkie					długie
ustawienie strzyków - tył	94	zewnętrzne					wewnętrzne
charakter mleczny	112	ordynarny					szlachetny
kondycja	102	słaba					mocna
lokomocja	123	słaba					dobra

PRZEBIEG PORODÓW	80	100	120	80	100	120
przebieg porodu (bezpośredni)	96			przeżywalność cieląt (bezpośredni)	95	
przebieg porodu (matczyzny)	100			przeżywalność cieląt (matczyzny)	109	



DANKO ZOOM

PL005509473898

ur. 28.06.2019 / Hod.: HR Danko / CVF BLF

INDEKS
PF

141



BRAVENESS

DANKO SZAMPA

BANDARES

ITSSOIBLE

MILTON

DANKO SZAMPA

BACKGROUND

PODINDEKSY	
produkcyjny	133
pokroju	101
plodności	128
wartość hodowlana dla zawartości kom. somatycznych	120
wartość hodowlana dla długowieczności	122

PODINDEKSY POKROJU	
rama ciała	98
siła mleczności	94
nogi i racice	101
wymię	102
CECHY ZDOLNOŚCI UDOJOWEJ	
szybkość oddawania mleka	97
temperament	69

WARTOŚĆ HODOWLANA DLA CECH PRODUKCYJNYCH 2023/3, powt. 0,77 córek 114, obór 66

mleko kg	białko kg	tłuszcz kg	wydajność laktozy kg	białko %	tłuszcz %	laktoza %
942	41,7	44,9	37,9	0,12	0,07	-0,07

WARTOŚCI HODOWLANE DLA CECH POKROJOWYCH 2023/3, córek 0 / obór 0

		80	90	100	110	120	
wysokość w krzyżu	97	niski					wysoki
głębokość tułowia	90	płytki					głęboki
szerokość klatki piersiowej	111	wąska					szeroka
ustawienie zadu	88	uniesiony					spadzisty
szerokość zadu	95	wąski					szeroki
postawa nóg tylnych widok z boku	104	pionowa					podsiebna
racice	104	dł.przekątna					kr.przekątna
postawa nóg tylnych widok z tyłu	110	iksowate					równoległe
zawieszenie przednie wymienia	119	luźne					mocne
zawieszenie tylne wymienia	109	niskie					wysokie
więzadło środkowe wymienia	86	słabe					mocne
położenie wymienia	117	niskie					wysokie
szerokość wymienia	101	wąskie					szerokie
ustawienie strzyków	95	szerokie					wąskie
długość strzyków	95	krótkie					długie
ustawienie strzyków - tył	93	zewnętrzne					wewnętrzne
charakter mleczny	98	ordynarny					szlachetny
kondycja	101	słaba					mocna
lokomocja	123	słaba					dobra

PRZEBIEG PORODÓW	80	100	120	80	100	120
przebieg porodu (bezpośredni)	104			przeżywalność cieląt (bezpośredni)	107	
przebieg porodu (matczyzny)	89			przeżywalność cieląt (matczyzny)	86	



POWIĄZANIA RODOWODOWE

LUKE	HERSHEL	BOLTON	DORCY	MOGUL	SILVER	HELIX	LARIAT	RIDERCUP	DOLARS		
									CHARON		
					TROY	GAGE	GAZEBO		GLADIUS	CASPAR	
										RIPLEY	
					ALTA SPRING	IMAX	TIMBERLAKE	THEODOR	GLAX		
									GIGANTIC		
					MONTROSS	JEDI	TOPNOTCH	PELLEGRINO	BJ CEZARION		
						DUKE	POZITIVE	FORTNITE	BJ CEZAR		
						HANG TIME	CASPER	CAPETOWN	THEODOR		
					YODER	BANDARES	BRAVENESS	DANKO ZOOM	DANKO ZOOM		
DANKO CRAIG											
EMORY	BLITZ	SOCRATES	ROBUST	SUPERSIRE	SUPERSHOT	CHARLEY	CROWN	CAMUS	CAMBRE		
							CHARL	CAPTAIN	ADAGIO		
					JOSUPER	ALTA TOPSHOT	TOPMODEL	DANKO ALIANS	JAGUAR	JARIK	ZOL BARYK
									FRAZZLED	ARISTOCRAT	PUMP
					DS. CZARD						
					DS. CHŁÓD						
					DS. CALKO						
					DS. CZADOR						
					DANKO ALIANS						
					DANKO CARBO						
DANKO CELTIC											
DANKO CARBO											
PUMP											
TABOO	PLANET	BOOKEM	DOORMAN	DOORSOPEN	GYNMAST		GIGABYTE	GUITAR	GUIRI		
					OUTLAST		SOUNDCLOUD	SAN REMO	SIRIGU		
			BALISTO	BATTLECRY		BASALT	OMAX	CICERONE			
				MCCUTCHEN		KINGBOY	KERRIGAN	KEITH	VH KALIF	SK COSMO	
			GYNMAST		UNICAT						
			BRAVISSIMO								
ZOL CIACHO											
ZOL CIRRUS											
DANKO CLINT											
MANFRED	JUSTIS	SNOWMAN	ALTA JACKMAN	MARDON	GARICK		GATETT		DANKO AGAR		
BOLIVER	NIAGRA		ALTA OAK		JALTA OAK		RENEGADE	CONWAY	MARENGO		
					OCTOBERFEST	FORTUNE	DISCJOCKEY	PERRY	ZOL CARRY		
	SUPERSTITION		EPIC	STOIC	RAGEN		HAGAR	HURACAN	CORLEONE		
BELLWOOD	TOYSTORY		DOMAIN	LITHIUM	RODGERS		RIO	RIDAVESO	ZOL BALIN		
									ZOL BALZAK		
									ZOL BAZYL		
									ZOL BEBETO		
									BELCANTO		
									SK BATMAN		
									DANKO BARD		
DANKO BAGIN											

JAK CZYTAĆ KATALOG - WYCENA AMERYKAŃSKA

Adagio ¹⁴

DE1406512405
RASA HF
data ur. 03.09.2021
kazeina AB/A2A2

gTPI **PTAT**
3089 **1,16**
⁹ ¹⁰



Produkcja

Wartość hodowlana dla cech produkcyjnych 2023/3, powt. 80 / córek 0, obór 0 ¹

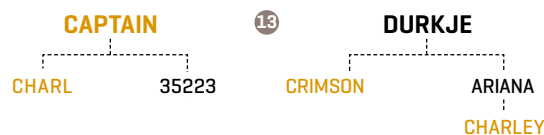
mleko [lbs]	białko [lbs]	tluszcz [lbs]	białko %	tluszcz %
1378	62,0	114,0	0,07	0,21

Funkcjonalność

⁵ łatwość wycieleń [SCE]	² długowieczność	³ komórki somatyczne	⁴ płodność córek [DPR]	współczyn. martwych porodów / buhaj	współczyn. martwych porodów / córki
1,3	6,13	2,75	-0,6	4,8	4,1

⁶ Pokrój

wymienią	nóg i racic	rama ciała	siła mleczności	NM\$ ⁷	FM\$	CM\$
1,43	0,57	-1,25	-0,133	1164	1059	1180



Wartości hodowlane dla cech pokrojowych 2023/3, córek 0 / obór 0

		-2	-1	0	1	2
wysokość w krzyżu	-0,30					
kaliber	-0,93					
głębokość tułowia	-0,56					8
typ mleczny	1,16					
ustawienie zadu	0,02					
szerokość klatki piersiowej	0,49					
postawa nóg tylnych widok z boku	-0,10					
postawa nóg tylnych widok z tyłu	0,44					
kąt racicy	-0,23					
nogi i racice	0,52					
zawieszenie przednie wymienia	1,22					
zawieszenie tylne wymienia	1,85					
szerokość tylna wymienia	1,68					
więzadło środkowe wymienia	0,47					
położenie wymienia	0,88					
ustawienie strzyków przednie	0,37					
ustawienie strzyków tylne	0,57					
długość strzyków	-0,40					

1 Przewagi produkcyjne córek

2 **Długowieczność** - indeks mówi nam ile córki buhaja pozostają dłużej w stadzie produkując mleko. **1 punkt = 1 miesiąc produkcji w stadzie.**

3 **Indeks komórek somatycznych** - dostarcza informacji o podatności córek buhaja na mastitis. Indeks bazuje na bezpośrednim pomiarze komórek somatycznych podczas próbnyc udójów. Średnia dla rasy HF wynosi 3,0 - im cyfra mniejsza tym lepiej.

4 **Płodność córek** - 1 punkt płodności córek to 4 dni krótszy okres międzywycieleniowy. Pożądane wyższe wartości od 0.

5 **Odsetek trudnych wycieleń.** Obecnie przyjmuje się, że wszystkie buhaje przekazują łatwe porody. Średnia dla rasy wynosi 2,2 co oznacza bardzo łatwe wycielenia.

6 **Indeks typu i budowy, indeks wymienia, indeks nóg i racic, indeks kłody.** Wyższa cyfra jest lepsza przy każdej z tych cech.

7 **Net Merit** - mierzy przewidywany wyższy dochód potomstwa za okres produkcji życiowej w porównaniu do rówieśnic. Wyższa cyfra oznacza więcej potencjalnego dochodu od córek buhaja.

8 **Wykres linearny** - pokazuje odchylenia standardowe dla 18 cech budowy córek.

9 **Indeks TPI** - wielocechowy indeks, w skład którego wchodzi produkcja 46%, zdrowotność i płodność 28% oraz typ 26%.

10 **PTAT** - to estymowana, genetyczna wyższość pokrojowa, którą buhaj prześle swojemu potomstwu. Jest on bezpośrednio związany, skorelowany z końcową wyceną córek, a nie z cechami liniowymi.

11 **FM\$** - indeks dedykowany dla gospodarstw, które sprzedają mleko surowe. Mierzy przewidywany wyższy dochód potomstwa za okres produkcji życiowej w porównaniu do rówieśnic. Wyższa cyfra oznacza więcej potencjalnego dochodu od córek buhaja.

12 **CM\$** - indeks dedykowany dla gospodarstw produkujących mleko na ser. Mierzy przewidywany wyższy dochód potomstwa za okres produkcji życiowej w porównaniu do rówieśnic. Wyższa cyfra oznacza więcej potencjalnego dochodu od córek buhaja.

13 **Rodowód.**

14 **Nazwa i numer buhaja.**



Wycena amerykańska



Percival

NOWOŚĆ

NL737303319
RASA HF
data ur. 24.05.2021
kazeina AA/A2A2

gTPI PTAT
3146 1,42



Produkcja

Wartość hodowlana dla cech produkcyjnych 2023/3, powt. 81 / córek 0, obór 0

mleko [lbs]	białko [lbs]	tłuszcz [lbs]	białko %	tłuszcz %
2300	80	130	0,03	0,14

Funkcjonalność

łatwość wy-cieleni (SCE)	długowieczność	komórki somatyczne	plodność córek (DPR)	współczyn. martwych porodów / buhaj	współczyn. martwych porodów / córki
2,0	3,2	2,78	-1,2	5,9	5,9

Pokrój

wymienią	nóg i racic	rama ciała	siła mleczności	NM\$	FM\$	CM\$
1,27	1,24	-0,38	0,70	1066	1007	1076



Wartości hodowlane dla cech pokrojowych 2023/3, córek 0 / obór 0

		-2	-1	0	1	2
wysokość w krzyżu	0,51					
kaliber	0,03					
głębokość tułowia	0,30					
typ mleczny	1,64					
ustawienie zadu	-1,21					
szerokość klatki piersiowej	1,32					
postawa nóg tylnych widok z boku	-0,32					
postawa nóg tylnych widok z tyłu	1,38					
kąt racicy	0,04					
nogi i racice	1,31					
zawieszenie przednie wymienia	0,74					
zawieszenie tylne wymienia	2,70					
szerokość tylna wymienia	2,44					
więzadło środkowe wymienia	0,26					
położenie wymienia	0,33					
ustawienie strzyków przednie	-0,96					
ustawienie strzyków tylne	0,74					
długość strzyków	0,41					

Adagio

DE1406512405
RASA HF
data ur. 03.09.2021
kazeina AB/A2A2

gTPI PTAT
3089 1,16



Produkcja

Wartość hodowlana dla cech produkcyjnych 2023/3, powt. 81 / córek 0, obór 0

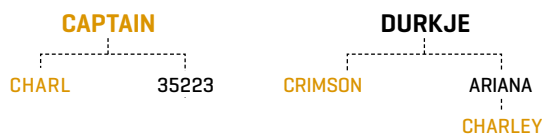
mleko [lbs]	białko [lbs]	tłuszcz [lbs]	białko %	tłuszcz %
1378	62,0	114,0	0,07	0,21

Funkcjonalność

łatwość wy-cieleni (SCE)	długowieczność	komórki somatyczne	plodność córek (DPR)	współczyn. martwych porodów / buhaj	współczyn. martwych porodów / córki
1,3	6,13	2,75	-0,6	4,8	4,1

Pokrój

wymienią	nóg i racic	rama ciała	siła mleczności	NM\$	FM\$	CM\$
1,43	0,57	-1,25	-0,33	1164	1059	1180



Wartości hodowlane dla cech pokrojowych 2023/3, córek 0 / obór 0

		-2	-1	0	1	2
wysokość w krzyżu	-0,30					
kaliber	-0,93					
głębokość tułowia	-0,56					
typ mleczny	1,16					
ustawienie zadu	0,02					
szerokość klatki piersiowej	0,49					
postawa nóg tylnych widok z boku	-0,10					
postawa nóg tylnych widok z tyłu	0,44					
kąt racicy	-0,23					
nogi i racice	0,52					
zawieszenie przednie wymienia	1,22					
zawieszenie tylne wymienia	1,85					
szerokość tylna wymienia	1,68					
więzadło środkowe wymienia	0,47					
położenie wymienia	0,88					
ustawienie strzyków przednie	0,37					
ustawienie strzyków tylne	0,57					
długość strzyków	-0,40					

Gigantic

NL653586773
RASA HF
data ur. 10.08.2021
kazeina AB/A2A2

gTPI 2942
PTAT 1,60



Produkcja

Wartość hodowlana dla cech produkcyjnych 2023/3, powt. 80 / córek 0, obór 0

mleko [lbs]	białko [lbs]	tłuszcz [lbs]	białko %	tłuszcz %
1668	74,0	96,0	0,07	0,11

Funkcjonalność

łatwość wycielenia [SCE]	długowieczność	komórki somatyczne	plodność córek [DPR]	współczyn. martwych porodów / buhaj	współczyn. martwych porodów / córki
2,5	4,1	2,76	-2,7	5,6	5,3

Pokrój

wymienią	nóg i racic	rama ciała	siła mleczności	NM\$	FM\$	CM\$
1,37	0,55	-0,25	0,93	988	868	1006



Wartości hodowlane dla cech pokrojowych 2023/3, córek 0 / obór 0

		-2	-1	0	1	2
wysokość w krzyżu	1,80					
kaliber	0,11					
głębokość tułowia	0,48					
typ mleczny	1,85					
ustawienie zadu	0,65					
szerokość klatki piersiowej	0,50					
postawa nóg tylnych widok z boku	-0,88					
postawa nóg tylnych widok z tyłu	0,75					
kąt racicy	1,08					
nogi i racice	0,94					
zawieszenie przednie wymienia	1,61					
zawieszenie tylne wymienia	2,05					
szerokość tylna wymienia	1,82					
więzadło środkowe wymienia	0,93					
położenie wymienia	1,80					
ustawienie strzyków przednie	0,32					
ustawienie strzyków tylne	0,53					
długość strzyków	-0,09					

Charon

NOWOŚĆ

DE0365122110
RASA HF
data ur. 12.03.2022
kazeina AE/A1A2

gTPI 2941
PTAT 1,61



Produkcja

Wartość hodowlana dla cech produkcyjnych 2023/3, powt. 78 / córek 0, obór 0

mleko [lbs]	białko [lbs]	tłuszcz [lbs]	białko %	tłuszcz %
1568	70	85	0,07	0,08

Funkcjonalność

łatwość wycielenia [SCE]	długowieczność	komórki somatyczne	plodność córek [DPR]	współczyn. martwych porodów / buhaj	współczyn. martwych porodów / córki
2,7	4,9	2,93	-0,1	6,1	4,4

Pokrój

wymienią	nóg i racic	rama ciała	siła mleczności	NM\$	FM\$	CM\$
1,43	0,68	0,0	-	872	763	886



Wartości hodowlane dla cech pokrojowych 2023/3, córek 0 / obór 0

		-2	-1	0	1	2
wysokość w krzyżu	1,15					
kaliber	1,20					
głębokość tułowia	0,85					
typ mleczny	0,47					
ustawienie zadu	0,35					
szerokość klatki piersiowej	0,66					
postawa nóg tylnych widok z boku	-1,41					
postawa nóg tylnych widok z tyłu	1,32					
kąt racicy	1,57					
nogi i racice	0,75					
zawieszenie przednie wymienia	2,07					
zawieszenie tylne wymienia	2,39					
szerokość tylna wymienia	2,11					
więzadło środkowe wymienia	0,06					
położenie wymienia	1,34					
ustawienie strzyków przednie	-0,30					
ustawienie strzyków tylne	-0,48					
długość strzyków	1,03					

Marengo

US32197443066

RASA HF

data ur. 17.03.2021

kazeina BB/A2A2

gTPI

2932

PTAT

1,25



Produkcja

Wartość hodowlana dla cech produkcyjnych 2023/3, powt. 0,82 / córek 0, obór 0

mleko [lbs]	białko [lbs]	tłuszcz [lbs]	białko %	tłuszcz %
990	53	95	0,08	0,20

Funkcjonalność

łatwość wy- cielen [SCE]	długowieczność	komórki somaticzne	plodność córek [DPR]	współczyn. martwych porodów / buhaj	współczyn. martwych porodów / córki
2,0	5,0	2,82	-0,2	6,0	4,2

Pokrój

wymienią	nóg i racic	rama ciała	siła mleczności	NM\$	FM\$	CM\$
1,12	1,15	-0,14	0,12	921	806	937



Wartości hodowlane dla cech pokrojowych 2023/3, córek 0 / obór 0

		-2	-1	0	1	2
wysokość w krzyżu	0,80					
kaliber	-0,03					
głębokość tułowia	-0,06					
typ mleczny	0,71					
ustawienie zadu	-0,19					
szerokość klatki piersiowej	0,20					
postawa nóg tylnych widok z boku	-0,27					
postawa nóg tylnych widok z tyłu	1,46					
kąt racicy	1,21					
nogi i racice	1,17					
zawieszenie przednie wymienia	1,92					
zawieszenie tylne wymienia	1,72					
szerokość tylna wymienia	0,87					
więzadło środkowe wymienia	-0,38					
położenie wymienia	1,56					
ustawienie strzyków przednie	-0,14					
ustawienie strzyków tylne	-0,30					
długość strzyków	0,06					

Dolars

NOWOŚĆ

DK2468006796

RASA HF

data ur. 13.12.2022

kazeina AB/A1A2

gTPI

2843

PTAT

1,04



Produkcja

Wartość hodowlana dla cech produkcyjnych 2023/3, powt. 79 / córek 0, obór 0

mleko [lbs]	białko [lbs]	tłuszcz [lbs]	białko %	tłuszcz %
113	32	66	0,10	0,22

Funkcjonalność

łatwość wy- cielen [SCE]	długowieczność	komórki somaticzne	plodność córek [DPR]	współczyn. martwych porodów / buhaj	współczyn. martwych porodów / córki
2,2	6,6	2,56	1,7	5,9	4,2

Pokrój

wymienią	nóg i racic	rama ciała	siła mleczności	NM\$	FM\$	CM\$
1,82	0,49	0,06	-	860	712	885



Wartości hodowlane dla cech pokrojowych 2023/3, córek 0 / obór 0

		-2	-1	0	1	2
wysokość w krzyżu	0,38					
kaliber	-0,24					
głębokość tułowia	-0,79					
typ mleczny	-0,33					
ustawienie zadu	0,23					
szerokość klatki piersiowej	0,29					
postawa nóg tylnych widok z boku	0,31					
postawa nóg tylnych widok z tyłu	0,86					
kąt racicy	0,45					
nogi i racice	0,45					
zawieszenie przednie wymienia	2,41					
zawieszenie tylne wymienia	2,07					
szerokość tylna wymienia	1,41					
więzadło środkowe wymienia	0,44					
położenie wymienia	2,47					
ustawienie strzyków przednie	0,77					
ustawienie strzyków tylne	0,66					
długość strzyków	-1,31					

P-Wright

US3213241766

RASA HF

data ur. 28.04.2020

kazeina BB/A2A2

gTPI

2842

PTAT

1,07



MONUMENT P

MEDLEY

BOMAZ DELTA 6790

SAMA8178

SAMARITAN

ERA ACHIVE 7593

ERA

Wartości hodowlane dla cech pokrojowych 2023/3, córek 0 / obór 0

		-2	-1	0	1	2
wysokość w krzyżu	1,24					
kaliber	0,45					
głębokość tułowia	1,08					
typ mleczny	2,05					
ustawienie zadu	-0,56					
szerokość klatki piersiowej	1,01					
postawa nóg tylnych widok z boku	1,41					
postawa nóg tylnych widok z tyłu	-0,21					
kąt racicy	-0,08					
nogi i racice	0,21					
zawieszenie przednie wymienia	0,95					
zawieszenie tylne wymienia	0,65					
szerokość tylna wymienia	1,37					
więzadło środkowe wymienia	1,01					
położenie wymienia	0,50					
ustawienie strzyków przednie	0,74					
ustawienie strzyków tylne	0,72					
długość strzyków	0,66					

Produkcja

Wartość hodowlana dla cech produkcyjnych 2023/3, powt. 82 / córek 0, obór 0

mleko [lbs]	białko [lbs]	tłuszcz [lbs]	białko %	tłuszcz %
1010	58	110	0,09	0,25

Funkcjonalność

łatwość wycielenia (SCE)	długowieczność	komórki somatyczne	plodność córek (DPR)	współczyn. martwych porodów / buhaj	współczyn. martwych porodów / córki
2,2	4,1	2,67	-3,0	5,8	3,8

Pokrój

wymienia	nóg i racic	rama ciała	siła mleczności	NM\$	FM\$	CM\$
0,61	-0,21	-0,10	1,16	921	781	943

Unicat

DE0360408549

RASA HF

data ur. 14.10.2017

kazeina AB/A2A2

TPI

2653

PTAT

1,55



GYMNAST

DOORSOPEN

ASTRAY

OLDIES PIA

COMMANDER

PEGGY

BOOKEM

Wartości hodowlane dla cech pokrojowych 2023/3, córek 0 / obór 0

		-2	-1	0	1	2
wysokość w krzyżu	1,53					
kaliber	1,75					
głębokość tułowia	2,28					
typ mleczny	1,03					
ustawienie zadu	-0,07					
szerokość klatki piersiowej	1,48					
postawa nóg tylnych widok z boku	-0,56					
postawa nóg tylnych widok z tyłu	0,29					
kąt racicy	2,96					
nogi i racice	1,33					
zawieszenie przednie wymienia	0,86					
zawieszenie tylne wymienia	0,81					
szerokość tylna wymienia	0,81					
więzadło środkowe wymienia	-0,40					
położenie wymienia	-0,24					
ustawienie strzyków przednie	-0,23					
ustawienie strzyków tylne	-0,84					
długość strzyków	0,00					

Produkcja

Wartość hodowlana dla cech produkcyjnych 2023/3, powt. 87 / córek 773, obór 366

mleko [lbs]	białko [lbs]	tłuszcz [lbs]	białko %	tłuszcz %
1565	53	70	0,01	0,03

Funkcjonalność

łatwość wycielenia (SCE)	długowieczność	komórki somatyczne	plodność córek (DPR)	współczyn. martwych porodów / buhaj	współczyn. martwych porodów / córki
2,3	2,3	2,85	-1,4	6,1	4,8

Pokrój

wymienia	nóg i racic	rama ciała	siła mleczności	NM\$	FM\$	CM\$
0,05	0,93	1,56	-	606	573	612

FRANGO

DE0542202580

RASA HO RW

ur. 25.05.2022

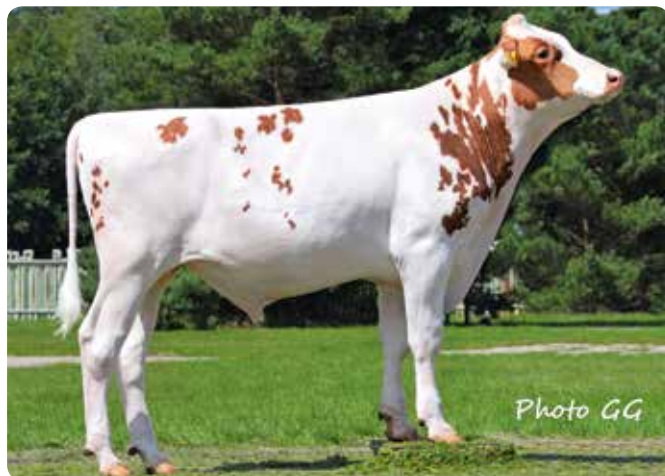
Hodowca: import z Niemiec

AB / A2A2

FREESTYLE x MARK

INDEKS
gPF

157



PODINDEKSY

produkcyjny	pokroju	plodności	wartość hodowlana dla zawart. kom. som.	wartość hodowlana dla długowieczności
142	126	115	123	130

PODINDEKSY POKROJU

rama ciała	siła mleczności	nogi i racice	wymię
102	107	103	132

WARTOŚĆ HODOWLANA DLA CECH PRODUKCYJNYCH 2023/3, powt. 0,77 córek 0, obór 0

mleko kg	białko kg	tłuszcz kg	laktoza kg	białko %	tłuszcz %	laktoza %
897	43,5	71,1	48,7	0,16	0,40	0,02

WARTOŚCI HODOWLANE DLA CECH POKROJOWYCH 2023/3, córek 0 / obór 0

	80	100	120	
wysokość w krzyżu	113	niski	■	wysoki
głębokość tułowia	95	plytki	■	głęboki
szerokość klatki piersiowej	107	wąska	■	szeroka
ustawienie zadu	94	uniesiony	■	spadzisty
szerokość zadu	98	wąski	■	szeroki
postawa nóg tylnych – widok z boku	106	pionowa	■	podsiebna
racice	101	dł. przekątna	■	kr. przekątna
postawa nóg tylnych – widok z tyłu	102	iksowate	■	równoległe
zawieszenie przednie wymienia	126	luźne	■ →	mocne
zawieszenie tylne wymienia	123	niskie	■ →	wysokie
więzadło środkowe wymienia	106	słabe	■	mocne
położenie wymienia	124	niskie	■ →	wysokie
szerokość wymienia	117	wąskie	■	szerokie
ustawienie strzyków	116	szerokie	■	wąskie
długość strzyków	114	krótkie	■	długie
ustawienie strzyków - tył	116	zewnątrzne	■	wewnętrzne
charakter mleczny	107	ordynarny	■	szlachetny
kondycja	103	słaba	■	mocna
lokocja	114	słaba	■	dobra

PRZEBIEG PORODÓW

	80	100	120
przebieg porodu (bezpośredni)	110	■	■
przebieg porodu (matczyzny)	106	■	■
przeżywalność cieląt (bezpośredni)	109	■	■
przeżywalność cieląt (matczyzny)	110	■	■

SKYLINER

DE0771045121

RASA HO RW

ur. 25.02.2021

Hodowca: import z Niemiec

BB / A1A1

SPUTNIK RDC x GYWER RC

INDEKS
gPF

149



PODINDEKSY

produkcyjny	pokroju	plodności	wartość hodowlana dla zawart. kom. som.	wartość hodowlana dla długowieczności
139	120	102	123	132

PODINDEKSY POKROJU

rama ciała	siła mleczności	nogi i racice	wymię
98	102	127	112

WARTOŚĆ HODOWLANA DLA CECH PRODUKCYJNYCH 2023/3, powt. 0,78 córek 0, obór 0

mleko kg	białko kg	tłuszcz kg	laktoza kg	białko %	tłuszcz %	laktoza %
1720	47,6	53,3	70,2	-0,10	-0,18	-0,07

WARTOŚCI HODOWLANE DLA CECH POKROJOWYCH 2023/3, córek 0 / obór 0

	80	100	120	
wysokość w krzyżu	107	niski	■	wysoki
głębokość tułowia	94	plytki	■	głęboki
szerokość klatki piersiowej	98	wąska	■	szeroka
ustawienie zadu	95	uniesiony	■	spadzisty
szerokość zadu	96	wąski	■	szeroki
postawa nóg tylnych – widok z boku	75	pionowa	■	podsiebna
racice	129	dł. przekątna	■ →	kr. przekątna
postawa nóg tylnych – widok z tyłu	131	iksowate	■ →	równoległe
zawieszenie przednie wymienia	107	luźne	■	mocne
zawieszenie tylne wymienia	112	niskie	■	wysokie
więzadło środkowe wymienia	111	słabe	■	mocne
położenie wymienia	108	niskie	■	wysokie
szerokość wymienia	103	wąskie	■	szerokie
ustawienie strzyków	101	szerokie	■	wąskie
długość strzyków	111	krótkie	■	długie
ustawienie strzyków - tył	101	zewnątrzne	■	wewnętrzne
charakter mleczny	105	ordynarny	■	szlachetny
kondycja	100	słaba	■	mocna
lokocja	133	słaba	■ →	dobra

PRZEBIEG PORODÓW

	80	100	120
przebieg porodu (bezpośredni)	114	■	■
przebieg porodu (matczyzny)	106	■	■
przeżywalność cieląt (bezpośredni)	114	■	■
przeżywalność cieląt (matczyzny)	114	■	■

FREERIDE

PL005496137872

RASA HO RW

ur. 16.01.2022

Hodowca: Wojciech Łuba

AA / A2A2

FREESTYLE x JACCUZI RED

NOWOŚĆ

INDEKS
gPF

144

ZONTAK

DE0362142428

RASA HO RW

ur. 18.01.2020

Hodowca: import z Niemiec

BB / A2A2

SOLITAIR P x MEGA WATT

INDEKS
gPF

138



PODINDEKSY

produkcyjny	pokroju	plodności	wartość hodowlana dla zawart. kom. som.	wartość hodowlana dla długowieczności
140	118	97	127	114

PODINDEKSY POKROJU

rama ciała	siła mleczności	nogi i racice	wymię
99	102	111	118

WARTOŚĆ HODOWLANA DLA CECH PRODUKCYJNYCH 2023/3, powt. 0,74 córek 0, obór 0

mleko kg	białko kg	tłuszcz kg	laktoza kg	białko %	tłuszcz %	laktoza %
926	42,6	65,0	45,2	0,14	0,31	0,02

WARTOŚCI HODOWLANE DLA CECH POKROJOWYCH 2023/3, córek 0 / obór 0

	80	100	120	
wysokość w krzyżu	104	niski		wysoki
głębokość tułowia	89	plytki		głęboki
szerokość klatki piersiowej	94	wąska		szeroka
ustawienie zadu	96	uniesiony		spadzisty
szerokość zadu	105	wąski		szeroki
postawa nóg tylnych - widok z boku	91	pionowa		podsiebna
racice	103	dł. przekątna		kr. przekątna
postawa nóg tylnych - widok z tyłu	124	iksowate		równoległe
zawieszenie przednie wymienia	111	luźne		mocne
zawieszenie tylne wymienia	115	niskie		wysokie
więzadło środkowe wymienia	104	słabe		mocne
położenie wymienia	114	niskie		wysokie
szerokość wymienia	115	wąskie		szerokie
ustawienie strzyków	108	szerokie		wąskie
długość strzyków	99	krótkie		długie
ustawienie strzyków - tył	107	zewnątrzne		wewnętrzne
charakter mleczny	108	ordynarny		szlachetny
kondycja	91	słaba		mocna
lokomocja	121	słaba		dobra

PODINDEKSY

produkcyjny	pokroju	plodności	wartość hodowlana dla zawart. kom. som.	wartość hodowlana dla długowieczności
128	115	111	119	117

PODINDEKSY POKROJU

rama ciała	siła mleczności	nogi i racice	wymię
103	100	109	114

WARTOŚĆ HODOWLANA DLA CECH PRODUKCYJNYCH 2023/3, powt. 0,78 córek 0, obór 0

mleko kg	białko kg	tłuszcz kg	laktoza kg	białko %	tłuszcz %	laktoza %
700	33,7	44,3	40,3	0,12	0,19	0,08

WARTOŚCI HODOWLANE DLA CECH POKROJOWYCH 2023/3, córek 0 / obór 0

	80	100	120	
wysokość w krzyżu	105	niski		wysoki
głębokość tułowia	92	plytki		głęboki
szerokość klatki piersiowej	100	wąska		szeroka
ustawienie zadu	97	uniesiony		spadzisty
szerokość zadu	110	wąski		szeroki
postawa nóg tylnych - widok z boku	98	pionowa		podsiebna
racice	110	dł. przekątna		kr. przekątna
postawa nóg tylnych - widok z tyłu	106	iksowate		równoległe
zawieszenie przednie wymienia	112	luźne		mocne
zawieszenie tylne wymienia	113	niskie		wysokie
więzadło środkowe wymienia	93	słabe		mocne
położenie wymienia	113	niskie		wysokie
szerokość wymienia	111	wąskie		szerokie
ustawienie strzyków	106	szerokie		wąskie
długość strzyków	104	krótkie		długie
ustawienie strzyków - tył	100	zewnątrzne		wewnętrzne
charakter mleczny	102	ordynarny		szlachetny
kondycja	100	słaba		mocna
lokomocja	111	słaba		dobra

PRZEBIEG PORODÓW

	80	100	120
przebieg porodu (bezpśredni)	105		
przeżywalność cieląt (bezpśredni)	108		
przebieg porodu (matczyny)	101		
przeżywalność cieląt (matczyny)	99		

PRZEBIEG PORODÓW

	80	100	120
przebieg porodu (bezpśredni)	109		
przeżywalność cieląt (bezpśredni)	97		
przebieg porodu (matczyny)	111		
przeżywalność cieląt (matczyny)	108		

ZODIAK RED

PL005495256574

RASA HO RW

ur. 25.12.2019

Hodowca: GR Z. Grzeszczuk

AA / A2A2

JACUZZI RED x BRETAGNE

INDEKS
gPF

126



Photo GG

PODINDEKSY

produkcyjny	pokroju	plodności	wartość hodowlana dla zawart. kom. som.	wartość hodowlana dla długowieczności
122	111	101	117	105

PODINDEKSY POKROJU

rama ciała	siła mleczności	nogi i racice	wymię
103	100	101	114

WARTOŚĆ HODOWLANA DLA CECH PRODUKCYJNYCH 2023/3, powt. 0,76 córek 0, obór 0

mleko kg	białko kg	tłuszcz kg	laktoza kg	białko %	tłuszcz %	laktoza %
234	22,6	44,4	4,3	0,18	0,43	-0,10

WARTOŚCI HODOWLANE DLA CECH POKROJOWYCH 2023/3, córek 0 / obór 0

	80	100	120	
wysokość w krzyżu	108	niski		wysoki
głębokość tułowia	85	płytki		głęboki
szerokość klatki piersiowej	93	wąska		szeroła
ustawienie zadu	106	uniesiony		spadzisty
szerokość zadu	93	wąski		szerołi
postawa nóg tylnych - widok z boku	86	pionowa		podsiebna
racice	105	dł. przekątna		kr. przekątna
postawa nóg tylnych - widok z tyłu	104	iksowate		równoległe
zawieszenie przednie wymienia	112	luźne		mocne
zawieszenie tylne wymienia	115	niskie		wysokie
więzadło środkowe wymienia	94	słabe		mocne
położenie wymienia	118	niskie		wysokie
szerokość wymienia	97	wąskie		szerołie
ustawienie strzyków	98	szerokie		wąskie
długość strzyków	94	krótkie		długie
ustawienie strzyków - tył	92	zewnętrzne		wewnętrzne
charakter mleczny	106	ordynarny		szlachetny
kondycja	97	słaba		mocna
lokomocja	109	słaba		dobra

PRZEBIEG PORODÓW

	80	100	120		80	100	120
przebieg porodu [bezpośredni]	86			przeżywalność cieląt [bezpośredni]	95		
przebieg porodu [matczyny]	103			przeżywalność cieląt [matczyny]	100		

Kolejny powód, abyś stosował

NASIENIE SEKSOWANE

do inseminacji w Twoim stadzie!

Analiza wydajności 1,5 miliona krów potwierdziła, że płęć urodzonego potomstwa wpływa na mleczność krów.

W 2014 roku, amerykańska badaczka udowodniła, że samica, która rodzi jałówkę jest bardziej mleczna, niż krowa rodząca buhaja.

Wyniki badań pochodzące z 2 390 000 laktacji od ponad 1 490 000 krów, potwierdzają, że:

- ▶ Żeński płód produkuje więcej estrogenu, co ma zasadniczy wpływ na rozwój gruczołu mlecznego w trakcie pierwszej ciąży;
- ▶ Krowy, które w pierwszej ciąży urodziły potomstwo płci żeńskiej dają więcej mleka zarówno w pierwszej jak i kolejnych laktacjach, w porównaniu do samic, które urodziły buhaja.

NASIENIE SEKSOWANE GWARANTUJE:

- ▶ Wśród rodzących się cieląt ponad 90% to jałówki.
- ▶ Więcej jałówek na remont stada.
- ▶ Większy postęp hodowlany, dzięki ostrzejszej selekcji.
- ▶ Możliwa sprzedaż jałówek.
- ▶ Mniej problemów z wycieleniem.
- ▶ Więcej mleka w każdej laktacji.



SALA JB

FR4967544340

RASA MONTBELIARDE

ur. 17.09.2021

Hodowca: import z Francji

BB / A2A2

OLHAC x LEBELOR

INDEKS
gISU

170

PANINI JB

FR3917192434

RASA MONTBELIARDE

ur. 28.07.2019

Hodowca: import z Francji

AB / A2A2

MILTON x ISTAPIC

INDEKS
gISU

165



PRODUKCJA

WARTOŚĆ HODOWLANA DLA CECH PRODUKCYJNYCH 2023/3, powt. 0,71 córek 0, obór 0

INEL	mleko kg	białko kg	tłuszcz kg	białko %	tłuszcz %
52	943	37	63	0,13	0,44

FUNKCJONALNOŚĆ

zawartość kom. som.	długo-wieczność	plodność	łatwość wycieleń	szybkość doju	temperament
1,6	1,2	0,8	95	113	130

POKRÓJ

typ	kaliber	nogi i racice	wymię	umięśnienie
115	103	115	114	99

PRODUKCJA

WARTOŚĆ HODOWLANA DLA CECH PRODUKCYJNYCH 2023/3, powt. 0,76 córek 0, obór 0

INEL	mleko kg	białko kg	tłuszcz kg	białko %	tłuszcz %
42	568	31	41	0,22	0,30

FUNKCJONALNOŚĆ

zawartość kom. som.	długo-wieczność	plodność	łatwość wycieleń	szybkość doju	temperament
1,3	1,9	1,1	74	115	95

POKRÓJ

typ	kaliber	nogi i racice	wymię	umięśnienie
121	108	112	117	116

WARTOŚCI HODOWLANE DLA CECH POKROJOWYCH 2023/3, córek 0 / obór 0

76 88 100 112 124 136

cecha	skala	76	88	100	112	124	136
wysokość w krzyżu	niski	114					wysoki
szerokość klatki piersiowej	wąska	93					szeroka
głębokość tułowia	płytki	103					głęboki
długość zadu	krótki	115					długi
szerokość zadu	wąski	104					szeroki
ustawienie zadu	pochylone	104					uniesione
ustawienie nóg z boku	pionowa	98					podsiebne
racice	niska	109					wysoka
zawieszenie przednie wymienia	luźne	105					mocne
zawieszenie tylne	niskie	103					wysokie
szerokość wymienia	wąskie	118					szerokie
położenie wymienia	niskie	118					wysokie
zbalansowanie wymienia	ku tyłowi	103					ku przodowi
więzadło wymienia	słabe	100					mocne
ustawienie strzyków przednich	szerokie	110					wąskie
długość strzyków	długie	102					krótkie
kształt strzyków	cienkie	72					grube

WARTOŚCI HODOWLANE DLA CECH POKROJOWYCH 2023/3, córek 0 / obór 0

76 88 100 112 124 136

cecha	skala	76	88	100	112	124	136
wysokość w krzyżu	niski	105					wysoki
szerokość klatki piersiowej	wąska	112					szeroka
głębokość tułowia	płytki	112					głęboki
długość zadu	krótki	96					długi
szerokość zadu	wąski	109					szeroki
ustawienie zadu	pochylone	111					uniesione
ustawienie nóg z boku	pionowa	95					podsiebne
racice	niska	106					wysoka
zawieszenie przednie wymienia	luźne	117					mocne
zawieszenie tylne	niskie	110					wysokie
szerokość wymienia	wąskie	100					szerokie
położenie wymienia	niskie	117					wysokie
zbalansowanie wymienia	ku tyłowi	150					ku przodowi
więzadło wymienia	słabe	114					mocne
ustawienie strzyków przednich	szerokie	112					wąskie
długość strzyków	długie	111					krótkie
kształt strzyków	cienkie	110					grube

ROISSIA JB

FR3912922051

RASA MONTBELIARDE

ur. 24.04.2020

Hodowca: import z Francji

BB / A2A2

MALOR x HALLEZ

INDEKS
gISU

157

JOSTIK JB

FR3922752170

RASA MONTBELIARDE

ur. 08.12.2014

Hodowca: import z Francji

BB / A2A2

FABLO x RALBAN

INDEKS
gISU

126



PRODUKCJA

WARTOŚĆ HODOWLANA DLA CECH PRODUKCYJNYCH 2023/3, powt. 0,76 córek 0, obór 0

INEL	mleko kg	białko kg	tłuszcz kg	białko %	tłuszcz %
41	877	33	40	0,07	0,07

FUNKCJONALNOŚĆ

zawartość kom. som.	długo-wiecz-zność	plodność	łatwość wycieleń	szybkość doju	temperament
2,4	0,7	0,7	95	96	117

POKRÓJ

typ	kaliber	nogi i racice	wymię	umięśnienie
108	104	91	121	87

PRODUKCJA

WARTOŚĆ HODOWLANA DLA CECH PRODUKCYJNYCH 2023/3, powt. 0,95 córek 371, obór 244

INEL	mleko kg	białko kg	tłuszcz kg	białko %	tłuszcz %
17	1113	19	14	-0,24	-0,41

FUNKCJONALNOŚĆ

zawartość kom. som.	długo-wiecz-zność	plodność	łatwość wycieleń	szybkość doju	temperament
0,3	1,6	0,7	95	111	91

POKRÓJ

typ	kaliber	nogi i racice	wymię	umięśnienie
110	96	115	114	85

WARTOŚCI HODOWLANE DLA CECH POKROJOWYCH 2023/3, córek 0 / obór 0

76 88 100 112 124 136

	niski	106		wysoki
wysokość w krzyżu	niski	106		wysoki
szerokość klatki piersiowej	wąska	110		szeroka
głębokość tułowia	płytki	110		głęboki
długość zadu	krótki	96		długi
szerokość zadu	wąski	98		szeroki
ustawienie zadu	pochylone	102		uniesione
ustawienie nóg z boku	pionowa	101		podsiebne
racice	niska	85		wysoka
zawieszenie przednie wymienia	luźne	113		mocne
zawieszenie tylne	niskie	109		wysokie
szerokość wymienia	wąskie	114		szerokie
położenie wymienia	niskie	108		wysokie
zbalansowanie wymienia	ku tyłowi	120		ku przodowi
więzadło wymienia	słabe	113		mocne
ustawienie strzyków przednich	szerokie	108		wąskie
długość strzyków	długie	89		krótkie
kształt strzyków	cienkie	94		grube

WARTOŚCI HODOWLANE DLA CECH POKROJOWYCH 2023/3, córek 258 / obór 178

76 88 100 112 124 136

	niski	98		wysoki
wysokość w krzyżu	niski	98		wysoki
szerokość klatki piersiowej	wąska	82		szeroka
głębokość tułowia	płytki	113		głęboki
długość zadu	krótki	91		długi
szerokość zadu	wąski	106		szeroki
ustawienie zadu	pochylone	129		uniesione
ustawienie nóg z boku	pionowa	93		podsiebne
racice	niska	95		wysoka
zawieszenie przednie wymienia	luźne	122		mocne
zawieszenie tylne	niskie	97		wysokie
szerokość wymienia	wąskie	130		szerokie
położenie wymienia	niskie	107		wysokie
zbalansowanie wymienia	ku tyłowi	139		ku przodowi
więzadło wymienia	słabe	93		mocne
ustawienie strzyków przednich	szerokie	113		wąskie
długość strzyków	długie	108		krótkie
kształt strzyków	cienkie	81		grube

LOGALY JB

FR2252043720

INDEKS
gISU

119

RASA MONTBELIARDE

ur. 17.01.2015

Hodowca: import z Francji

BB / A2A2

GUILUXE x FUNKY JB



PRODUKCJA

WARTOŚĆ HODOWLANA DLA CECH PRODUKCYJNYCH 2023/3, powt. 0,95 córek 665, obór 353

INEL	mleko kg	białko kg	tłuszcz kg	białko %	tłuszcz %
50	1115	47	22	0,12	-0,31

FUNKCJONALNOŚĆ

zawartość kom. som.	długo-wieczność	plodność	łatwość wycieleń	szybkość doju	temperament
-0,1	-0,7	-0,6	70	90	102

POKRÓJ

typ	kaliber	nogi i racice	wymię	umięśnienie
104	112	99	103	84

WARTOŚCI HODOWLANE DLA CECH POKROJOWYCH 2023/3, córek 435 / obór 245

76 88 100 112 124 136

wysokość w krzyżu	niski	115	█	wysoki
szerokość klatki piersiowej	wąska	103	█	szeroka
głębokość tułowia	plytki	123	█	głęboki
długość zadu	krótki	115	█	długi
szerokość zadu	wąski	108	█	szeroki
ustawienie zadu	pochylone	101	█	uniesione
ustawienie nóg z boku	pionowa	105	█	podsiebne
racice	niska	105	█	wysoka
zawieszenie przednie wymienia	luźne	117	█	mocne
zawieszenie tylne	niskie	125	█ →	wysokie
szerokość wymienia	wąskie	103	█	szerokie
położenie wymienia	niskie	89	█	wysokie
zbalansowanie wymienia	ku tyłowi	111	█	ku przodowi
więzadło wymienia	słabe	88	█	mocne
ustawienie strzyków przednich	szerokie	101	█	wąskie
długość strzyków	długie	96	█	krótkie
kształt strzyków	cienkie	90	█	grube

HOCHFRANKEN

DE0956801461

RASA SIMENTAL

ur. 01.07.2021

Hodowca: import z Niemiec

AB / A2A2

HASHTAG x WABAN

INDEKS
gGZW

142



HOMERUN

DE0956480416

RASA SIMENTAL

ur. 26.06.2021

Hodowca: import z Niemiec

AA / A1A2

HASHTAG x MAESTRO Pp

INDEKS
gGZW

141



PRODUKCJA					
WARTOŚĆ HODOWLANA DLA CECH PRODUKCYJNYCH GRUDZIEŃ 2023					
MW	mleko kg	białko kg	tłuszcz kg	białko %	tłuszcz %
122	999	30	32	-0,06	-0,11
MIĘSNOŚĆ					
FW	przyrosty netto	zaw. mięsa w tuszy		klasa handlowa	
117	115	116		109	
FUNKCJONALNOŚĆ					
fitness [FIT]	szybkość oddaw. Ml.	wytrwałość laktacji	zaw. kom. somatycznych	indeks długowieczności	plodność
126	104	101	130	124	110
zdrowotność wymienia	łatwość porod. - czyn. ojcow.	łatwość porod. - czyn. matecz.	żywność cieląt		
120	99	103	106		

PRODUKCJA					
WARTOŚĆ HODOWLANA DLA CECH PRODUKCYJNYCH GRUDZIEŃ 2023					
MW	mleko kg	białko kg	tłuszcz kg	białko %	tłuszcz %
135	1320	45	56	-0,02	0,01
MIĘSNOŚĆ					
FW	przyrosty netto	zaw. mięsa w tuszy		klasa handlowa	
116	118	110		111	
FUNKCJONALNOŚĆ					
fitness [FIT]	szybkość oddaw. Ml.	wytrwałość laktacji	zaw. kom. somatycznych	indeks długowieczności	plodność
107	112	100	107	111	101
zdrowotność wymienia	łatwość porod. - czyn. ojcow.	łatwość porod. - czyn. matecz.	żywność cieląt		
105	108	106	100		

WARTOŚCI HODOWLANE DLA CECH POKROJOWYCH GRUDZIEŃ 2023							
		76	88	100	112	124	136
wysokość krzyżu	niska	111					wysoka
długość zadu	krótki	107					długi
szerokość zadu	wąski	106					szerszy
głębokość klatki piers.	płytka	100					głęboka
ustawienie zadu	uniesiony	86					spadzisty
ustaw. stawu skok.	pionowy	102					szablasy
konstytucja stawu skok.	limfatyczna	102					sucha
pęcina	miękką	99					spionowana
piętką	niska	105					wysoka
dł. przednich ćwiartek wym.	krótkie	92					długie
dł. tylnych ćwiartek wym.	krótkie	99					długie
zawieszenie przed.wymienia	niskie	102					wysokie
więzadło środkowe	słabe	106					mocne
głębokość wymienia	głębokie	113					płytkie
długość strzyków	krótkie	97					długie
grubość strzyków	cienkie	109					grube
rozmiesz. strzyków przed.	zewnątrzne	83					wewn.
ustaw. strzyków tylnych	na zewn.	98					do wewn.
czystość wymienia	przystrzyki	103					czyste.wymię

WARTOŚCI HODOWLANE DLA CECH POKROJOWYCH GRUDZIEŃ 2023							
		76	88	100	112	124	136
wysokość krzyżu	niska	99					wysoka
długość zadu	krótki	99					długi
szerokość zadu	wąski	97					szerszy
głębokość klatki piers.	płytka	100					głęboka
ustawienie zadu	uniesiony	98					spadzisty
ustaw. stawu skok.	pionowy	107					szablasy
konstytucja stawu skok.	limfatyczna	101					sucha
pęcina	miękką	101					spionowana
piętką	niska	107					wysoka
dł. przednich ćwiartek wym.	krótkie	100					długie
dł. tylnych ćwiartek wym.	krótkie	114					długie
zawieszenie przed.wymienia	niskie	101					wysokie
więzadło środkowe	słabe	107					mocne
głębokość wymienia	głębokie	95					płytkie
długość strzyków	krótkie	95					długie
grubość strzyków	cienkie	97					grube
rozmiesz. strzyków przed.	zewnątrzne	100					wewn.
ustaw. strzyków tylnych	na zewn.	104					do wewn.
czystość wymienia	przystrzyki	100					czyste.wymię

HORNANDO PP

DE0956539121

RASA SIMENTAL

ur. 03.12.2021

Hodowca: import z Niemiec

AB / A1A2

HAMLET Pp x MAJESTATET PP



INDEKS
gGZW

136

SUNNYBOY

DE0955832597

RASA SIMENTAL

ur. 27.06.2020

Hodowca: import z Niemiec

AB / A2A2

SUNRISE x MANDRIN



INDEKS
gGZW

131

PRODUKCJA					
WARTOŚĆ HODOWLANA DLA CECH PRODUKCYJNYCH GRUDZIEŃ 2023					
MW	mleko kg	białko kg	tłuszcz kg	białko %	tłuszcz %
119	1103	25	28	-0,15	-0,20

MIĘSNOŚĆ			
FW	przyrosty netto	zaw. mięsa w tuszy	klasa handlowa
119	115	117	111

FUNKCJONALNOŚĆ					
fitness [FIT]	szybkość oddaw. Ml.	wytrwałość laktacji	zaw. kom. somatycznych	indeks długowieczności	plodność
119	109	108	111	121	109

zdrowotność wymienia	łatwość porod. - czyn. ojcow.	łatwość porod. - czyn. matecz.	żywność cieląt
110	102	110	101

WARTOŚCI HODOWLANE DLA CECH POKROJOWYCH GRUDZIEŃ 2023				
	76	88	100	112 124 136
wysokość krzyżu	niska	104		wysoka
długość zadu	krótki	100		długi
szerokość zadu	wąski	93		szeroki
głębokość klatki piers.	plytka	94		głęboka
ustawienie zadu	uniesiony	120		spadzisty
ustaw. stawu skok.	pionowy	107		szablasy
konstytucja stawu skok.	limfatyczna	110		sucha
pęcina	miękką	101		spionowana
piętką	niska	104		wysoka
dł. przednich ćwiartek wym.	krótkie	97		długie
dł. tylnych ćwiartek wym.	krótkie	95		długie
zawieszenie przed.wymienia	niskie	97		wysokie
więzadło środkowe	słabe	108		mocne
głębokość wymienia	głębokie	106		plytkie
długość strzyków	krótkie	104		długie
grubość strzyków	cienkie	98		grube
rozmiesz. strzyków przed.	zewnątrzne	76		wewn.
ustaw. strzyków tylnych	na zewn.	103		do wewn.
czystość wymienia	przystrzyki	98		czyste.wymię

PRODUKCJA					
WARTOŚĆ HODOWLANA DLA CECH PRODUKCYJNYCH GRUDZIEŃ 2023					
MW	mleko kg	białko kg	tłuszcz kg	białko %	tłuszcz %
133	1814	46	47	-0,18	-0,29

MIĘSNOŚĆ			
FW	przyrosty netto	zaw. mięsa w tuszy	klasa handlowa
115	121	103	114

FUNKCJONALNOŚĆ					
fitness [FIT]	szybkość oddaw. Ml.	wytrwałość laktacji	zaw. kom. somatycznych	indeks długowieczności	plodność
93	129	101	87	108	94

zdrowotność wymienia	łatwość porod. - czyn. ojcow.	łatwość porod. - czyn. matecz.	żywność cieląt
74	115	100	103

WARTOŚCI HODOWLANE DLA CECH POKROJOWYCH GRUDZIEŃ 2023				
	76	88	100	112 124 136
wysokość krzyżu	niska	95		wysoka
długość zadu	krótki	97		długi
szerokość zadu	wąski	94		szeroki
głębokość klatki piers.	plytka	103		głęboka
ustawienie zadu	uniesiony	99		spadzisty
ustaw. stawu skok.	pionowy	102		szablasy
konstytucja stawu skok.	limfatyczna	89		sucha
pęcina	miękką	109		spionowana
piętką	niska	111		wysoka
dł. przednich ćwiartek wym.	krótkie	111		długie
dł. tylnych ćwiartek wym.	krótkie	119		długie
zawieszenie przed.wymienia	niskie	88		wysokie
więzadło środkowe	słabe	93		mocne
głębokość wymienia	głębokie	79		plytkie
długość strzyków	krótkie	93		długie
grubość strzyków	cienkie	108		grube
rozmiesz. strzyków przed.	zewnątrzne	100		wewn.
ustaw. strzyków tylnych	na zewn.	99		do wewn.
czystość wymienia	przystrzyki	100		czyste.wymię

UMBERTO

AT177708274

RASA SIMENTAL

ur. 03.08.2020

Hodowca: import z Austrii

AA / A2A2

IMPOSSUM x WIKINGER

INDEKS
gGZW

132

NA SUCHI

CZ812005052

RASA SIMENTAL

ur. 21.04.2021

Hodowca: import z Czech

AB / A1A2

SUNRISE x IMPERATIV

INDEKS
gGZW

130



PRODUKCJA

WARTOŚĆ HODOWLANA DLA CECH PRODUKCYJNYCH GRUDZIEŃ 2023

MW	mleko kg	białko kg	tłuszcz kg	białko %	tłuszcz %
124	1075	33	35	-0,05	-0,11

MIĘSNOŚĆ

FW	przyrosty netto	zaw. mięsa w tuszy	klasa handlowa
123	123	119	114

FUNKCJONALNOŚĆ

fitness [FIT]	szybkość oddaw. Ml.	wytrwałość laktacji	zaw. kom. somatycznych	indeks długowieczności	plodność
103	113	99	107	106	101

zdrowotność wymienia	łatwość porod. - czyn. ojcow.	łatwość porod. - czyn. matecz.	żywność cieląt
100	95	101	96

PRODUKCJA

WARTOŚĆ HODOWLANA DLA CECH PRODUKCYJNYCH GRUDZIEŃ 2023

MW	mleko kg	białko kg	tłuszcz kg	białko %	tłuszcz %
117	616	22	28	0,00	0,03

MIĘSNOŚĆ

FW	przyrosty netto	zaw. mięsa w tuszy	klasa handlowa
107	104	105	105

FUNKCJONALNOŚĆ

fitness [FIT]	szybkość oddaw. Ml.	wytrwałość laktacji	zaw. kom. somatycznych	indeks długowieczności	plodność
120	101	109	115	117	111

zdrowotność wymienia	łatwość porod. - czyn. ojcow.	łatwość porod. - czyn. matecz.	żywność cieląt
114	105	101	103

WARTOŚCI HODOWLANE DLA CECH POKROJOWYCH GRUDZIEŃ 2023

76 88 100 112 124 136

wysokość krzyżu	niska	113				wysoka
długość zadu	krótki	107				długi
szerokość zadu	wąski	107				szerszy
głębokość klatki piers.	płytka	104				głęboka
ustawienie zadu	uniesiony	111				spadzisty
ustaw. stawu skok.	pionowy	95				szablasy
konstytucja stawu skok.	limfatyczna	102				sucha
pęcina	miękką	105				spionowana
piętka	niska	108				wysoka
dł. przednich ćwiartek wym.	krótkie	99				długie
dł. tylnych ćwiartek wym.	krótkie	103				długie
zawieszenie przed.wymienia	niskie	86				wysokie
więzadło środkowe	słabe	101				mocne
głębokość wymienia	głębokie	94				płytkie
długość strzyków	krótkie	85				długie
grubość strzyków	cienkie	109				grube
rozmiesz. strzyków przed.	zewnątrzne	96				wewn.
ustaw. strzyków tylnych	na zewn.	91				do wewn.
czystość wymienia	przystrzyki	101				czyste.wymię

WARTOŚCI HODOWLANE DLA CECH POKROJOWYCH GRUDZIEŃ 2023

76 88 100 112 124 136

wysokość krzyżu	niska	81				wysoka
długość zadu	krótki	88				długi
szerokość zadu	wąski	95				szerszy
głębokość klatki piers.	płytka	90				głęboka
ustawienie zadu	uniesiony	96				spadzisty
ustaw. stawu skok.	pionowy	102				szablasy
konstytucja stawu skok.	limfatyczna	104				sucha
pęcina	miękką	102				spionowana
piętka	niska	99				wysoka
dł. przednich ćwiartek wym.	krótkie	91				długie
dł. tylnych ćwiartek wym.	krótkie	102				długie
zawieszenie przed.wymienia	niskie	114				wysokie
więzadło środkowe	słabe	110				mocne
głębokość wymienia	głębokie	105				płytkie
długość strzyków	krótkie	94				długie
grubość strzyków	cienkie	97				grube
rozmiesz. strzyków przed.	zewnątrzne	102				wewn.
ustaw. strzyków tylnych	na zewn.	108				do wewn.
czystość wymienia	przystrzyki	96				czyste.wymię

MC MAMUT

CZ205099064

RASA SIMENTAL

ur. 13.07.2021

Hodowca: import z Czech

AA / A1A1

MACGYWER x GUCCI

INDEKS
gGZW

125

SPENCER

CZ68257034

RASA SIMENTAL

ur. 16.06.2018

Hodowca: import z Czech

AA / A1A2

WABAN x GLORIE

INDEKS
gGZW

123



PRODUKCJA

WARTOŚĆ HODOWLANA DLA CECH PRODUKCYJNYCH GRUDZIEŃ 2023

MW	mleko kg	białko kg	tłuszcz kg	białko %	tłuszcz %
119	330	21	34	0,11	0,24

MIĘSNOŚĆ

FW	przyrosty netto	zaw. mięsa w tuszy	klasa handlowa
105	106	109	96

FUNKCJONALNOŚĆ

fitness [FIT]	szybkość oddaw. Ml.	wytrwałość laktacji	zaw. kom. somatycznych	indeks długowieczności	plodność
111	106	112	111	109	102

zdrowotność wymienia	łatwość porod. - czyn. ojcow.	łatwość porod. - czyn. matecz.	żywność cieląt
111	92	102	94

PRODUKCJA

WARTOŚĆ HODOWLANA DLA CECH PRODUKCYJNYCH GRUDZIEŃ 2023

MW	mleko kg	białko kg	tłuszcz kg	białko %	tłuszcz %
117	633	24	24	0,02	-0,03

MIĘSNOŚĆ

FW	przyrosty netto	zaw. mięsa w tuszy	klasa handlowa
98	98	95	103

FUNKCJONALNOŚĆ

fitness [FIT]	szybkość oddaw. Ml.	wytrwałość laktacji	zaw. kom. somatycznych	indeks długowieczności	plodność
113	110	113	108	112	104

zdrowotność wymienia	łatwość porod. - czyn. ojcow.	łatwość porod. - czyn. matecz.	żywność cieląt
104	97	105	104

WARTOŚCI HODOWLANE DLA CECH POKROJOWYCH GRUDZIEŃ 2023

76 88 100 112 124 136

wysokość krzyżu	niska	115				wysoka
długość zadu	krótki	105				długi
szerokość zadu	wąski	94				szerszy
głębokość klatki piers.	płytki	111				głęboki
ustawienie zadu	uniesiony	99				spadzisty
ustaw. stawu skok.	pionowy	101				szablasy
konstytucja stawu skok.	limfatyczna	108				sucha
pęcina	miękką	99				spionowana
piętką	niska	99				wysoka
dł. przednich ćwiartek wym.	krótkie	98				długie
dł. tylnych ćwiartek wym.	krótkie	99				długie
zawieszenie przed.wymienia	niskie	110				wysokie
więzadło środkowe	słabe	119				mocne
głębokość wymienia	głębokie	122				płytkie
długość strzyków	krótkie	89				długie
grubość strzyków	cienkie	92				grube
rozmiesz. strzyków przed.	zewnątrzne	107				wewn.
ustaw. strzyków tylnych	na zewn.	114				do wewn.
czystość wymienia	przystrzyki	104				czyste.wymię

WARTOŚCI HODOWLANE DLA CECH POKROJOWYCH GRUDZIEŃ 2023

76 88 100 112 124 136

wysokość krzyżu	niska	95				wysoka
długość zadu	krótki	95				długi
szerokość zadu	wąski	92				szerszy
głębokość klatki piers.	płytki	100				głęboki
ustawienie zadu	uniesiony	87				spadzisty
ustaw. stawu skok.	pionowy	107				szablasy
konstytucja stawu skok.	limfatyczna	106				sucha
pęcina	miękką	89				spionowana
piętką	niska	93				wysoka
dł. przednich ćwiartek wym.	krótkie	97				długie
dł. tylnych ćwiartek wym.	krótkie	110				długie
zawieszenie przed.wymienia	niskie	99				wysokie
więzadło środkowe	słabe	105				mocne
głębokość wymienia	głębokie	100				płytkie
długość strzyków	krótkie	101				długie
grubość strzyków	cienkie	105				grube
rozmiesz. strzyków przed.	zewnątrzne	98				wewn.
ustaw. strzyków tylnych	na zewn.	99				do wewn.
czystość wymienia	przystrzyki	100				czyste.wymię

KAZEINA

Czy wiesz, że...

✓ KAZEINA β

- ▶ Do najbardziej powszechnych wariantów kazeiny, należą białka A1 i A2, które różnią się jedynie pojedynczym aminokwasem.
- ▶ Mleko krów, które zawiera kazeinę [beta] A2A2 jest łatwiej strawne, nie ma właściwości uczulających, jest prozdrowotne, zmniejsza ryzyko zachorowalności na cukrzycę, czy choroby serca.



✓ KAZEINA κ

- ▶ Występuje w kilku wariantach: AA, AE, AB, BB, BE.
- ▶ W przetwórstwie mleczarskim mleko z kazeiną BB to:
 - krótszy czas koagulacji białka,
 - większa zwięzłość powstałego skrzepu,
 - wyższa wydajność świeżego i dojrzalego sera.



BUHAJE z KAZEINĄ A2A2 oraz BB/A2A2

Lp.	Nazwa buhaja	Ojciec	Kazeina
1.	GIGANTIC	Gladius	AB/A2A2
2.	CORLEONE	Perry Pk	AA/A2A2
3.	BALT	Fortnite	AB/A2A2
4.	DANKO ALIANS	Topmodel	BB/A2A2
5.	PUMP	Aristocrat	AB/A2A2
6.	ZOL BALIN	Rioaveso	AB/A2A2
7.	ZOL BUSZ	Rioaveso	AA/A2A2
8.	DNKO ZOOM	Braveness	BB/A2A2
9.	MARENGO	Conway	BB/A2A2
10.	DANKO AGAR	Garett	BB/A2A2
11.	ZOL CARRY	Capetown	BB/A2A2
12.	CAMBRE	Camus	BB/A2A2
13.	RIPLEY	Ridercup	AB/A2A2
14.	DANKO CELTIC	Pump	AB/A2A2
15.	BELCANTO	Rioaveso	AB/A2A2
16.	UNICAT	Gymnast	AB/A2A2
17.	SK BATMAN	Rioaveso	BB/A2A2
18.	DANKO BAGIN	Rioaveso	AB/A2A2
19.	GLAX	Gladius	AB/A2A2
20.	GUIRI	Guitar	AA/A2A2
21.	DS. CHŁÓD	Danko Alians	BB/A2A2
22.	ADAGIO	Captain	AB/A2A2
23.	DANKO CLINT	VH Kalif	BB/A2A2
24.	DS. CALKO	Danko Alians	BB/A2A2
25.	CASPAR	Ridercup	AB/A2A2
26.	DS. CZARD	Danko Alians	BB/A2A2
27.	DANKO CANON	Danko Alians	BB/A2A2
28.	DANKO CENTER	Pump	BB/A2A2
29.	SK COSMO	Springsteen	AB/A2A2

GRAC OLSAVA

CZ710494072

data ur. 26.03.2020

ANGUS CZARNY

o. VANA RED
o.o. RUBEL RED

m. NN
o.m. SMILINIK

CENA
32 zł



waga przy urodzeniu [kg]	przyrosty dzienne [g]
40	1613

GRAM RED

CZ710719072

data ur. 01.04.2020

ANGUS CZERWONY

o. ARGİ RED
o.o. TOMAHANK RED

m. RED
o.m. RONALD RED

CENA
32 zł



waga przy urodzeniu [kg]	przyrosty dzienne [g]
40	1483

GUNVALD

DK06214302075

data ur. 01.03.2014

BELGIJSKA BŁĘKITNO-BIAŁA

o. GADAFFI
o.o. FRIPON

m. CHRISTINA
o.m. VALENTIN

CENA
25 zł



waga przy urodzeniu [kg]	przyrosty dzienne [g]
38	1408

ERAZM

PL005437844975

data ur. 29.06.2022

BLONDE D'AQUITAINE

o. ZICI
o.o. TAJFUN

m. MIKA
o.m. SANTON

CENA
32 zł



waga przy urodzeniu [kg]	przyrosty dzienne [g]
43	1380

BUSSIERE PS

PL005471264432

data ur. 06.12.2019

CHAROLAISE

o. JOGGING
o.o. CASTOR

m. NIEVRE
o.m. JOYAU

CENA
32 zł



waga przy urodzeniu [kg]	przyrosty dzienne [g]
53	1217

DINO

PL005458077284

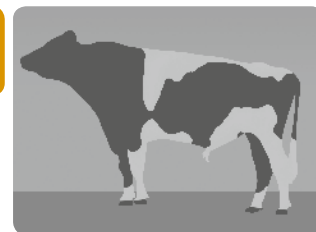
data ur. 10.12.2021

HEREFORD

o. ZYGZAK
o.o. TOST

m. MILA
o.m. SAM

CENA
32 zł



waga przy urodzeniu [kg]	przyrosty dzienne [g]
33	1094

TAJAX

ES1510471892

data ur. 25.03.2022

LIMOUSIN

o. MAJAX
o.o. HAMAC

m. N
o.m. CRISTAL

CENA
35 zł



waga przy urodzeniu [kg]	przyrosty dzienne [g]
42	1394

SOLA

ES41530586587

data ur. 24.12.2021

LIMOUSIN

o. CRISTAL
o.o. TURBOT

m. DOPING
o.m. ROSEAU

CENA
35 zł



waga przy urodzeniu [kg]	przyrosty dzienne [g]
42	1683

VERON

DE1305028018

data ur. 05.12.2014

LIMOUSIN

o. VERITAS
o.o. VERMONT

m. ADW
o.m. PATRON

CENA
25 zł



waga przy urodzeniu [kg]	przyrosty dzienne [g]
38	1215

CIPRA

CZ872311032

data ur. 06.03.2016

PIEMONTESE

o. PIEMONTESE
o.o. RUBENS

m. -
o.m. PAVEL

CENA
25 zł



waga przy urodzeniu [kg]	przyrosty dzienne [g]
40	1255

DZIAŁAMY W CAŁEJ POLSCE

SKONTAKTUJ SIĘ Z NASZYM PRACOWNIKIEM



Krzysztof Pawłowski
woj. kujawsko-pomorskie
Toruń, Wąbrzeźno
☎ 724 990 434



Wojciech Lus
woj. łódzkie
Łowicz
☎ 721 221 614



Szymon Kruszewski
woj. podlaskie
Wysokie Mazowieckie,
Bielsk Podlaski
☎ 691 680 006



Marcin Tyburski
woj. kujawsko-pomorskie
Rypin, Brodnica
☎ 691 511 241



Robert Filipowicz
woj. mazowieckie
Ciechanów
☎ 691 664 896



Marcin Marciszewski
woj. podlaskie
Białystok
☎ 695 950 856



Artur Siwek
woj. lubelskie
Biała Podlaska
☎ 695 953 626



Łukasz Jasiński
woj. mazowieckie,
kujawsko-pomorskie
Płock
☎ 697 540 018



Grzegorz Milewski
woj. podlaskie
Łomża
☎ 695 950 056



Blanka Rekuć
woj. lubuskie
Filia Skwierzyna
☎ 724 990 558



Karol Kołakowski
woj. mazowieckie,
warmińsko-mazurskie
Szczytno
☎ 691 680 008



Łukasz Milewski
woj. podlaskie
Wysokie Mazowieckie,
Zambrów
☎ 697 581 263



Marek Liszkowski
woj. lubuskie
Filia Skwierzyna
☎ 601 661 926



Małgorzata Sienkiewicz
woj. mazowieckie
Ostrołęka
☎ 724 990 598



Elwira Nowel
woj. podlaskie
Suwałki
☎ 724 990 433



Agnieszka Fijołek
woj. łódzkie
☎ 691 666 238



Waldemar Szaniawski
woj. mazowieckie
Ostrów Mazowiecka
☎ 691 511 618



Grzegorz Borzych
woj. pomorskie
Sztum
☎ 691 221 849



Ilona Rozmarynowska
woj. łódzkie
☎ 697 584 008



Karol Świątek
woj. mazowieckie
Węgrów
☎ 691 222 016



Maciej Grzeccza
woj. pomorskie
Lębork
☎ 724 990 432



Marcin Ciekot
woj. mazowieckie
Sokołów Podlaski
☎ 691 511 290



Andrzej Kołdys
woj. podlaskie
Kolno
☎ 691 511 041



Anita Jadkowska
woj. pomorskie,
zachodniopomorskie
Szczecinek
☎ 785 661 882



Joanna Dziak
woj. mazowieckie,
lubelskie
Ryki, Puławy, Radom
☎ 697 800 364



Hanna Kulesza
woj. podlaskie
Grajewo
☎ 697 520 167



Agnieszka Ćwikowska
woj. warmińsko-mazurskie,
podlaskie
Olecko, Augustów
☎ 785 410 593



Ryszard Andrzejewski
woj. wielkopolskie
Filia Wągrowiec
☎ 691 517 186



Krzysztof Grobelny
woj. wielkopolskie
Filia Gostyń
☎ 691 517 190



Izabela Kubiak
woj. wielkopolskie
Filia Ostrów Wlkp.
☎ 691 517 187



Ireneusz Beczkiewicz
woj. wielkopolskie
Filia Gostyń
☎ 691 517 179



Sławomir Janaszek
woj. świętokrzyskie
Kielce
☎ 693 251 992



Grzegorz Pietrzak
woj. wielkopolskie
Filia Gostyń
☎ 691 517 183



Dzierżysław Bonowski
woj. wielkopolskie
Filia Wągrowiec
☎ 609 479 297



Krzysztof Karwacki
woj. wielkopolskie
Filia Kościelec
☎ 691 517 196



Marek Staroń
woj. wielkopolskie
Filia Wągrowiec
☎ 691 778 917



Bogdan Borowicz
woj. wielkopolskie
Filia Wągrowiec
☎ 607 106 534



Łukasz Karykowski
woj. wielkopolskie
Filia Kościelec
☎ 601 661 286



Katarzyna Strzegiecka
woj. wielkopolskie
Filia Ostrów Wlkp.
☎ 691 510 160



Elwira Doruch-Krawiec
woj. wielkopolskie
Filia Ostrów Wlkp.
☎ 691 517 189



Piotr Kiciński
woj. wielkopolskie
Filia Ostrów Wlkp.
☎ 691 517 188



Tomasz Woźniak
woj. wielkopolskie
Filia Gostyń
☎ 601 661 698

FILIA W GOSTYNIU

ul. Mickiewicza 2, 63-800 Gostyń
tel. 65/ 572 06 57, 65/ 572 06 58
sekretariatgostyn@wchirz.pl

FILIA W KOŚCIELCU

ul. Konińska 10, 62-604 Kościelec
tel. 63/ 272 04 46, 63/ 271 62 68
sekretariatkoscielec@wchirz.pl

FILIA W OSTROWIE WLKP.

Nowe Kamienice 3, 63-400 Ostrów Wlkp.
tel. 62/ 738 32 71, fax 62/ 738 30 55
sekretariatostrow@wchirz.pl

FILIA W SKWIERZYNIE

ul. Międzyrzecka 15, 66-440 Skwierzyna
tel. 95/ 717 02 83, 95/ 717 61 27
sekretariatskwierzyna@wchirz.pl

FILIA W WĄGROWCU

ul. Berdychowska 52, 62-100 Wągrowiec
tel. 67/ 262 19 44, 67/ 262 54 63
sekretariatwagrowiec@wchirz.pl

ODDZIAŁ OSTRÓW MAZOWIECKA

ul. Magnolii 1
07-300 Ostrów Mazowiecka
tel. 691 513 156 / 724 990 531
sekretariatostrowmaz@wchirz.pl



**Wielkopolskie Centrum
Hodowli i Rozrodu Zwierząt
w Poznaniu**
z siedzibą w Tulcach Sp. z o.o.
ul. Poznańska 13
63-004 Tulce
tel. 61/ 872 73 30, 61/ 873 85 00
sekretariat@wchirz.pl



DANE KONTAKTOWE:

ZNAJDZIESZ NAS:

