

# Katalog buhajów

NR 3 / 2023





## Szanowni Hodowcy,

Sierpniowa wycena buhajów za nami, po raz kolejny rozródniaki naszej Spółki uzyskały doskonałe oceny wartości hodowlanej. Najlepsze z nich zajmują czołowe miejsca w rankingu reproduktorów, uszeregowanych według indeksu PF.

Nasz nowy katalog ma ułatwić Państwu pracę hodowlaną w stadach krów mlecznych. Prezentujemy w nim 46 rozródniaków, które w indeksie PF uzyskały wyniki od 166 do 149, w tym 9 nowości.

Bezapelacyjnym liderem sezonu jest buhaj **GLAX [o. Gladius]**, który w bieżącej wycenie uzyskał wynik **166 gPF**. Gwiazdami sierpniowej wyceny są również rozródniaki **GIGANTIC [o. Gladius] gPF 164** oraz **GUIRI [o. Guitar] gPF 164**. W aktualnym katalogu nie może zabraknąć silnej oferty z poprzedniego sezonu, niezwykle popularnej wśród Hodowców.

- **BJ BALANS** o. Pellegrino gPF 161
- **BJ CEZAR** o. Theodor gPF 160
- **SIRIGU** o. San Remo gPF 159
- **ZOL CARRY** o. Renegade gPF 155
- **BJ CEZARION** o. Theodor gPF 155
- **ZOL CIACHO** o. VH Kalif gPF 155
- **ZOL CIRRUS** o. VH Kalif gPF 154
- **BJ BLONDI** o. Capetown gPF 155

Zróznicowane rodowody i wysokie osiągi dla wydajności mleka to podstawowe atuty tych buhajów.

Aby zapewnić atrakcyjność naszego katalogu co sezon prezentujemy kilka zupełnie nowych rozródniaków. Warto zwrócić uwagę, że z 9 nowości, aż 6 pochodzi z polskiej hodowli, a wśród nich zdecydowanie wyróżniają się:

- **DS. CHŁÓD** o. Danko Alians gPF 162
- **DS. CALKO** o. Danko Alians gPF 162

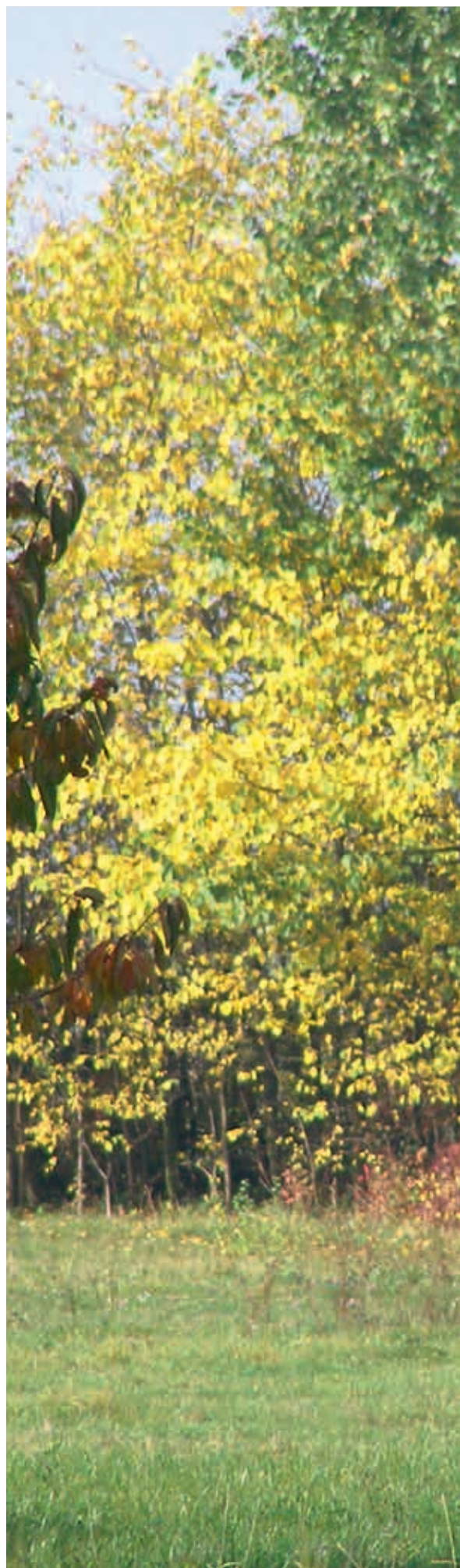
Polskie nowości są owocem bardzo dobrej współpracy z naszymi hodowcami oraz konsekwentnie realizowanego programu hodowlanego. Chcemy wyrazić swoje serdeczne podziękowania za wspólny rozwój polskiej hodowli zarówno dla Ośrodków Hodowli Zarodowych jak i Gospodarstw Indywidualnych z całej Polski.

Ogromnie cieszy nas fakt, że kolejny już sezon możemy zaproponować elitarnym stadom nasienie ojców buhajów, między innymi Glax, Guiri, Gigantic, DS. Chłód, DS. Calko, Ciceron. Ufamy, że wybitny potencjał hodowlany tych osobników, umożliwi realizację celów hodowlanych w stadach, a ich męskie potomstwo będzie debiutować w naszych katalogach.

Pozostając do Państwa dyspozycji, załączam serdeczności.

Prezes Zarządu

Andrzej Baehr







Rasa HD	Cena [PLN]	Strona
ADAGIO	119 / 199*	20
BALT	149	15
BELCANTO	79	29
BESTIA	129	18
BJ BLONDI	99	23
BJ BALANS	139	14
BJ CEZAR	139	15
BJ CEZARION	119	22
BRAVISSIMO	129 / 159*	21
CICERONE	139 / 179*	14
CORLEONE	139 / 179*	13
DANKO AGAR	39	32
DANKO ALIANS	139	16
DANKO BAGIN	79	29
DANKO BARD	79	28
DANKO BREL	69	30
DANKO CALL	49	33
DANKO CARBO	89	27
DANKO CLINT	59	31
DANKO CRAIG	99	23
DANKO ZOOM	99	25
DS. CALKO	149	13
DS. CHŁÓD	149	12
DS. CZADOR	89	26
GIGANTIC	159	12
GLAX	159	11
GUIRI	159	11
LOVOO	169*	17
MARENGO	119 / 199*	27
PRADA	179*	28
PUMP	129	19
SIRIGU	129 / 169*	18
SK BATMAN	129	17
TERRA BOY	59	32
THEODOR	109	24
UNICAT	69	31

Rasa HD	Cena [PLN]	Strona
ZOL BALIN	119	19
ZOL BARYK	99	24
ZOL BASAK	59	30
ZOL BAZYL	89	25
ZOL BEBETO	129	16
ZOL BENDER	39	33
ZOL BUSZ	139	20
ZOL CARRY	129	21
ZOL CIACHO	119	22
ZOL CIRRUS	99	26

#### Pozostałe rasy mleczne

HO RW		
EFFORT RED	49	43
FRANGO	129	41
RAMMSTEIN RED	149	41
SKYLINER	109	42
ZODIAK RED	39	43
ZONTAK	59	42
MO		
LOGALY JB	49	46
JOSTIK JB	59	45
PANINI JB	79	44
ROISSIA JB	69	45
SALA JB	89	44
SM		
HOCHRANKEN	99	47
HOMERUN	99	47
HORNANDO PP	79	48
MC MAMUT	39	50
NA SUCHI	49	49
SPENCER	39	50
SUNNYBOY	69	48
UMBERTO	69	49

\* - cena nasienie seksowane

# TOP NOWOŚCI

## GLAX

str. 11



gPF  
**166**

GLADIUS x ALTATOPSHOT

- Wydajność mleka **1325 kg**
- Podindeks produkcyjny **159**
- Kazeina **A2A2**
- Ojciec buhajów

## GUIRI

str. 11



gPF  
**164**

GUITAR x SOUNDCLOUD

- Podindeks produkcyjny **148**
- Wydajność mleka **1442 kg**
- Kazeina **A2A2**
- Ojciec buhajów

## DS. CHŁÓD

str. 12



gPF  
**162**

DANKO ALIANS x ALLSTAR

- Wydajność mleka **1246 kg**
- Kazeina **BB / A2A2**
- Podindeks produkcyjny **147**
- Ojciec buhajów

## DS. CZADOR

str. 26



gPF  
**154**

DANKO ALIANS x ALLSTAR

- Podindeks wymienia **130**
- Podindeks pokroju **127**
- Kazeina **BB / A2A2**

## ADAGIO

str. 20



TPI  
**3049**

gPF  
**157**

CAPTAIN x CRIMSON

- Długowieczność **138**
- Kazeina **A2A2**
- Łatwe porody

## DANKO CARBO

str. 27



gPF  
**154**

PUMP x SOUNDBAR

- Dobry skład suchej masy:  
**tłuszcz 82,0 kg, 0,56%,  
białko 46,3 kg, 0,22%**
- Podindeks produkcyjny **146**



# BESTSELLER

## GIGANTIC

str. 12



NASINIEN  
SEKSOWANE

gPF  
**164**

GLADIUS x DURABLE

- Podindeks wymienia **133**
- Podindeks produkcyjny **153**
- Kazeina **A2A2**
- Wydajność mleka **1232 kg**

## CICERONE

str. 14



NASINIEN  
SEKSOWANE

gPF  
**161**

SOUNDTRACK x GARIDO

- Wydajność mleka **1229 kg**
- Podindeks produkcyjny **152**
- Znacomity skład suchej masy:
  - **tłuszcz 83,6 kg; 0,37%**
  - **białko 55,0 kg; 0,16%**

## BALT

str. 15



gPF  
**159**

FORTNITE x TIMBERLAKE

- Wydajność mleka **1308 kg**
- Podindeks wymienia **132**
- Kazeina **A2A2**
- Łatwe porody **121**

## BJ BALANS

str. 14



NASINIEN  
SEKSOWANE

gPF  
**161**

PELLEGRINO x TOPMPDEL

- Podindeks wymienia **135**
- Podindeks pokroju **134**
- Wydajność mleka **1159 kg**

## BRAVISSIMO

str. 21



NASINIEN  
SEKSOWANE

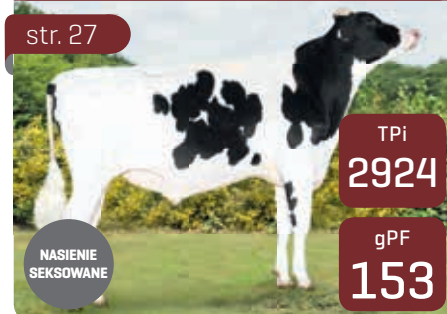
gPF  
**155**

OMAX x MARVIN

- Podindeks wymienia **137**
- Podindeks nóg i racic **120**
- Rekomendowany pod roboty udojowe

## MARENGO

str. 27



NASINIEN  
SEKSOWANE

TPI  
**2924**

gPF  
**153**

CONWAY x AZTEC

- Kazeina **BB/A2A2**
- Długowieczność **125**
- Rekomendowany pod roboty udojowe

# TOP 5

## TOP gPF

GLAX	<b>166</b>
GUIRI	<b>164</b>
GIGANTIC	<b>164</b>
DS. CHŁÓD	<b>162</b>
DS. CALKO	<b>162</b>

## TOP TPI

ADAGIO	<b>3049</b>
GIGANTIC	<b>2949</b>
PRADA	<b>2943</b>
MARENGO	<b>2924</b>
LOVOO	<b>2922</b>

## TOP IE (PLN)

ZOL BUSZ	<b>3072</b>
CORLEONE	<b>3009</b>
DANKO BREL	<b>2969</b>
DS. CHŁÓD	<b>2933</b>
DS. CALKO	<b>2923</b>

## TOP POKRÓJ

BRAVISSIMO	<b>143</b>
GUIRI	<b>142</b>
PRADA	<b>142</b>
GIGANTIC	<b>136</b>
BJ BALANS	<b>134</b>

## TOP PŁODNOŚĆ

DANKO ALIANS	<b>121</b>
ZOL BEBETO	<b>120</b>
DANKO BARD	<b>119</b>
ADAGIO	<b>117</b>
ZOL BUSZ	<b>117</b>

## TOP „NA ROBOTY”

GUIRI
GIGANTIC
DS. CHŁÓD
CICERONE
BJ BALANS

## DŁUGOWIECZNOŚĆ

ADAGIO	<b>138</b>
SK BATMAN	<b>134</b>
DANKO BARD	<b>133</b>
GLAX	<b>133</b>
UNICAT	<b>132</b>

## TOP SEKSOWANE (gPF)

CORLEONE	<b>161</b>
CICERONE	<b>161</b>
SIRIGU	<b>159</b>
LOVOO	<b>159</b>
ADAGIO	<b>157</b>

## TOP „KAZEINA”

DS. CALKO	<b>BB/A2A2</b>
DS. CHŁÓD	<b>BB/A2A2</b>
MARENGO	<b>BB/A2A2</b>
DANKO ALIANS	<b>BB/A2A2</b>
PRADA	<b>BB/A2A2</b>



**GLAX**



**GIGANTIC**



**ADAGIO**



**BJ BALANS**



**DS. CALKO**

# TOP 5

## TOP WYMIĘ

PRADA	<b>142</b>
GUIRI	<b>137</b>
BJ CEZARION	<b>137</b>
BRAVISSIMO	<b>137</b>
BESTIA	<b>136</b>

## MLEKO (KG)

ZOL CIRRUS	<b>1504</b>
GUIRI	<b>1442</b>
UNICAT	<b>1408</b>
BJ CEZAR	<b>1387</b>
ZOL BARYK	<b>1348</b>

## KOM. SOMATYCZNE

CORLEONE	<b>139</b>
DANKO BREL	<b>138</b>
ZOL BEBETO	<b>136</b>
SIRIGU	<b>132</b>
DS. CALKO	<b>131</b>

## TŁUSZCZ (KG)

GLAX	<b>88,1</b>
ZOL BUSZ	<b>87,3</b>
LOVOO	<b>84,6</b>
CICERONE	<b>83,6</b>
DANKO CARBO	<b>82,0</b>

## BIAŁKO (KG)

GLAX	<b>64,7</b>
GIGANTIC	<b>58,5</b>
ZOL CARRY	<b>56,8</b>
PUMP	<b>56,0</b>
BJ CEZAR	<b>55,9</b>

## TOP NOGI

GUIRI	<b>123</b>
BRAVISSIMO	<b>120</b>
PRADA	<b>120</b>
DS. CALKO	<b>119</b>
GIGANTIC	<b>119</b>

Już blisko **80** filmów na kanale WCHIRZ  
OBEJRZYJ JUŻ TERAZ!

YouTube



GLAX  
gPF 166



GIGANTIC  
gPF 164



BJ BALANS  
gPF 161



CICERONE  
gPF 161



CORLEONE  
gPF 161



BUHAJE WCHIRZ  
POTOMSTWO BUHAJÓW  
WCHIRZ



Subskrybuj nasz kanał  
oraz fanpage na Facebooku



WYCENA BUHAJÓW SEZON 2023.2

Lp.	Nazwa	Numer	Ojciec	Ojciec matki	PF 2023.2	P. PR	P. PO	P. RC	P. SM	P. NiR	P. W.	P. PL
1	<b>GLAX</b> ▶	NL578911629	Gladius	AltaTopshot	<b>166</b>	159	123	99	104	107	128	105
2	<b>GUIRI</b> ▶	DE0542104304	Guitar	Soundcloud	<b>164</b>	148	142	120	118	123	137	107
3	<b>GIGANTIC</b>	NL653586773	Gladius	Durable	<b>164</b>	153	136	111	117	119	133	98
4	<b>DS. CHŁÓD</b> ▶	PL005487158237	Danko Alians	Allstar	<b>162</b>	147	130	113	113	113	129	114
5	<b>DS. CALKO</b> ▶!	PL005489656915	Danko Alians	Allstar	<b>162</b>	145	131	116	117	119	125	115
6	<b>CORLEONE</b> ●	FR2930499764	Perry PK	Riventing	<b>161</b>	145	131	124	122	110	128	107
7	<b>CICERONE</b> ●	FR5640164106	Soundtrack	Garido	<b>161</b>	152	130	114	107	115	129	110
8	<b>BJ BALANS</b>	PL005446322068	Pellegrino	Topmodel	<b>161</b>	142	134	122	114	108	135	116
9	<b>BJ CEZAR</b>	PL005446322396	Theodor	Topmodel	<b>160</b>	149	131	118	115	110	130	102
10	<b>BALT</b>	DE1406421940	Fortnite	Timberlake	<b>159</b>	144	129	122	108	106	132	112
11	<b>DANKO ALIANS</b>	PL005463511186	Topmodel	Braveness	<b>159</b>	141	128	117	113	111	127	121
12	<b>ZOL BEBETO</b>	PL005497019047	Rioaveso	Casper	<b>159</b>	138	130	106	111	105	136	120
13	<b>SK BATMAN</b>	PL005466077702	Rioaveso	Mano	<b>159</b>	138	132	102	113	112	135	115
14	<b>LOVOO</b> ●	US3209481407	Renegade	Fabulous	<b>159</b>	153	129	114	117	117	125	101
15	<b>BESTIA</b>	DE0362520458	Huracan	Merryguy	<b>159</b>	143	134	114	116	109	136	111
16	<b>SIRIGU</b> ●	FR4457925411	San Remo	Keross	<b>159</b>	142	133	112	112	117	131	109
17	<b>PUMP</b>	FR8548002485	Aristocrat	Gatedancer	<b>158</b>	149	121	118	110	98	124	114
18	<b>ZOL BALIN</b>	PL005504270959	Rioaveso	Megabit	<b>158</b>	147	120	96	106	103	127	116
19	<b>ADAGIO</b> ▶●	DE01406512405	Captain	Crimson	<b>157</b>	144	118	99	105	101	124	117
20	<b>ZOL BUSZ</b>	PL005450519522	Rioaveso	Megabit	<b>158</b>	151	116	104	107	106	117	117
21	<b>BRAVISSIMO</b> ●	FR3536427890	Omax	Marvin	<b>155</b>	137	143	129	125	120	137	102
22	<b>ZOL CARRY</b>	PL005504272007	Renegade	Firebird	<b>155</b>	150	130	120	122	117	123	107
23	<b>BJ CEZARION</b>	PL005446322297	Theodor	Topmodel	<b>155</b>	139	132	113	112	103	137	110
24	<b>ZOL CIACHO</b>	PL005514348693	VH Kalif	Firebird	<b>155</b>	147	128	114	110	105	131	108
25	<b>BJ BLONDI</b>	PL005446322075	Capetown	Topmodel	<b>155</b>	144	128	120	118	109	126	111
26	<b>DANKO CRAIG</b>	PL005503109458	Danko Zoom	Firebird	<b>154</b>	141	128	117	108	113	127	109
27	<b>THEODOR</b>	DE0362537676	Timberlake	All Star	<b>154</b>	135	131	100	107	112	135	116
28	<b>ZOL BARYK</b>	PL005504271215	Jarik	Megabit	<b>154</b>	145	123	104	109	106	126	110
29	<b>ZOL BAZYL</b>	PL005497019009	Rioaveso	Casper	<b>154</b>	140	127	98	110	108	132	111
30	<b>DANKO ZOOM</b>	PL005509473898	Braveness	Milton	<b>154</b>	139	128	103	107	113	130	114
31	<b>ZOL CIRRUS</b>	PL005486092556	VH Kalif	Firebird	<b>154</b>	146	129	114	113	108	130	106
32	<b>DS. CZADOR</b> ▶	PL005489656878	Danko Alians	Allstar	<b>154</b>	139	127	102	111	109	130	109
33	<b>DANKO CARBO</b> ▶	PL005503110058	Pump	Soundbar	<b>154</b>	146	119	109	112	98	124	112
34	<b>MARENGO</b> ●	US3219743066	Conway	Aztec	<b>153</b>	143	123	104	103	115	122	112
35	<b>DANKO BARD</b>	PL005454321169	Rioaveso	Koden	<b>153</b>	138	122	92	108	111	124	119
36	<b>PRADA</b> ●	US3218556047	Taos	Granite	<b>153</b>	135	142	116	109	120	142	105
37	<b>BELCANTO</b>	PL005441845128	Rioaveso	Casino	<b>153</b>	148	117	113	112	105	116	112
38	<b>DANKO BAGIN</b>	PL005454321145	Rioaveso	Koden	<b>152</b>	135	119	112	116	113	113	116
39	<b>DANKO BREL</b>	PL005454320711	Rioaveso	Koden	<b>151</b>	134	122	103	103	112	122	116
40	<b>ZOL BASAK</b>	PL005450520474	Jarik	Megabit	<b>151</b>	144	124	110	113	115	120	104
41	<b>UNICAT</b>	DE0360408549	Gymnast	Commander	<b>151</b>	144	117	112	118	116	109	108
42	<b>DANKO CLINT</b> ▶	PL005479612587	VH Kalif	Koden	<b>151</b>	139	129	117	113	118	123	110
43	<b>TERRA BOY</b>	PL005478815316	Rioaveso	Baylaboy	<b>150</b>	145	114	96	107	105	116	116
44	<b>ZOL BENDER</b>	PL005504270720	Predator	AltaMontoya	<b>149</b>	134	127	111	117	105	128	108
45	<b>DANKO AGAR</b>	PL005463511162	Garett	Braveness	<b>149</b>	133	125	100	108	109	128	115
46	<b>DANKO CALL</b> ▶	PL005479612549	Springsteen	Cyrano	<b>149</b>	144	121	105	109	107	122	100

● Dostępne nasienie seksowane

▶ NOWOŚĆ

! Nasienie dostępne w późniejszym terminie



WH. KOM.	WH. DŁUG.	POWT.	M kg	Tł. kg	Tł. %	B. kg	B. %	Laktoza	Laktoza %	Córki	Stada	Kazeina	Porody	Cena [PLN]	Str.	Nazwa	Lp.
129	133	0,78	1325	88,1	0,37	64,7	0,23	60,2	-0,03	0	0	AB/A2A2	99	159	11	GLAX	1
115	125	0,77	1442	72,6	0,15	53,9	0,07	83,6	0,15	0	0	AA/A2A2	100	159	11	GUIRI	2
122	124	0,78	1232	81,6	0,35	58,5	0,20	73,3	0,15	0	0	AB/A2A2	88	159	12	GIGANTIC	3
128	124	0,74	1246	68,3	0,19	54,3	0,15	55,1	-0,05	0	0	BB/A2A2	89	149	12	DS. CHŁÓD	4
131	124	0,73	1143	64,4	0,20	53,0	0,17	62,4	0,08	0	0	BB/A2A2	98	149	13	DS. CALKO	5
139	124	0,77	1159	71,0	0,27	49,8	0,13	51,7	-0,05	0	0	AA/A2A2	95	139 / 179*	13	CORLEONE	6
115	118	0,74	1229	83,6	0,37	55,0	0,16	68,5	0,13	0	0	AB/A1A2	98	139 / 179*	14	CICERONE	7
126	129	0,73	1159	68,3	0,23	45,9	0,09	55,5	0,00	0	0	AB/A1A2	104	139	14	BJ BALANS	8
123	127	0,74	1387	73,3	0,18	55,9	0,11	66,8	0,00	0	0	BE/A1A2	101	139	15	BJ CEZAR	9
125	127	0,78	1308	60,2	0,07	53,4	0,11	62,7	0,00	0	0	AB/A2A2	121	149	15	BALT	10
126	132	0,75	879	65,4	0,34	45,4	0,19	50,6	0,06	0	0	BB/A2A2	114	139	16	DANKO ALIANS	11
136	129	0,74	512	63,5	0,51	40,4	0,28	25,3	0,01	0	0	BB/A1A2	103	129	16	ZOL BEBETO	12
131	134	0,74	726	67,8	0,45	38,5	0,17	38,9	0,03	0	0	BB/A2A2	97	129	17	SK BATMAN	13
114	120	0,80	1169	84,6	0,41	55,5	0,19	56,5	-0,01	0	0	BB/A1A2	107	169*	17	LOVOO	14
125	125	0,76	1084	62,4	0,20	49,6	0,16	65,5	0,12	0	0	BE/A1A2	95	129	18	BESTIA	15
132	124	0,78	1288	63,8	0,12	48,5	0,07	71,4	0,12	0	0	AB/A1A2	96	129 / 169*	18	SIRIGU	16
124	124	0,79	1247	73,2	0,25	56,0	0,16	54,4	-0,03	0	0	AB/A2A2	99	129	19	PUMP	17
130	123	0,74	838	72,2	0,44	52,3	0,29	34,0	-0,08	0	0	AB/A2A2	106	119	19	ZOL BALIN	18
122	138	0,78	995	77,7	0,42	45,0	0,14	56,1	0,07	0	0	AB/A2A2	107	119 / 199*	20	ADAGIO	19
128	123	0,74	1299	87,3	0,38	50,9	0,09	44,7	-0,18	0	0	AA/A2A2	111	139	20	ZOL BUSZ	20
121	116	0,75	1154	64,1	0,19	39,8	0,02	60,2	0,08	0	0	AA/A1A2	93	129 / 159*	21	BRAVISSIMO	21
106	109	0,74	1103	74,9	0,34	56,8	0,23	41,4	-0,13	0	0	BB/A2A2	92	129	21	ZOL CARRY	22
124	125	0,74	1116	58,4	0,14	45,5	0,10	64,4	0,11	0	0	BE/A1A2	101	119	22	BJ CEZARION	23
117	115	0,74	1176	67,0	0,21	55,5	0,19	60,6	0,06	0	0	AB/A1A2	98	119	22	ZOL CIACHO	24
115	121	0,73	888	68,5	0,37	48,7	0,22	39,7	-0,03	0	0	AB/A1A2	97	99	23	BJ BLONDI	25
127	120	0,74	739	58,5	0,33	49,0	0,29	48,1	0,12	0	0	BB/A1A2	89	99	23	DANKO CRAIG	26
125	128	0,78	1170	48,8	0,01	43,5	0,05	48,4	-0,09	0	0	AB/A1A2	91	109	24	THEODOR	27
120	120	0,74	1348	69,0	0,15	50,8	0,07	54,2	-0,10	0	0	AB/A1A2	99	99	24	ZOL BARYK	28
131	119	0,74	920	61,1	0,27	45,8	0,18	20,2	-0,24	0	0	AB/A1A2	94	89	25	ZOL BAZYL	29
127	122	0,78	896	54,3	0,20	47,2	0,20	42,0	-0,05	0	0	BB/A2A2	103	99	25	DANKO ZOOM	30
113	114	0,74	1504	65,0	0,04	54,8	0,06	70,6	0,03	0	0	AB/A1A2	96	99	26	ZOL CIRRUS	31
131	127	0,74	1207	46,9	-0,03	51,0	0,12	58,8	-0,01	0	0	BB/A2A2	95	89	26	DS. CZADOR	32
124	117	0,73	827	82,0	0,56	46,3	0,22	39,0	-0,01	0	0	AB/A1A2	103	89	27	DANKO CARBO	33
116	125	0,78	1168	72,4	0,28	46,0	0,08	67,7	0,17	0	0	BB/A2A2	101	119 / 199*	27	MARENGO	34
124	133	0,74	916	64,3	0,31	40,1	0,11	34,7	-0,10	0	0	AB/A1A2	107	79	28	DANKO BARD	35
111	121	0,79	643	64,0	0,45	36,1	0,18	45,4	0,11	0	0	BB/A2A2	95	179*	28	PRADA	36
116	123	0,74	863	80,1	0,52	49,6	0,24	44,5	0,02	0	0	AB/A2A2	105	79	29	BELCANTO	37
121	123	0,74	1290	57,0	0,05	50,7	0,09	45,8	-0,16	0	0	AB/A2A2	104	79	29	DANKO BAGIN	38
138	129	0,74	601	59,1	0,41	36,1	0,19	38,6	0,08	0	0	AB/A1A2	105	69	30	DANKO BREL	39
120	115	0,74	1248	68,4	0,19	49,2	0,09	50,9	-0,07	0	0	AB/A1A2	99	59	30	ZOL BASAK	40
117	132	0,97	1408	64,6	0,08	50,4	0,04	69,4	0,03	676	325	AB/A2A2	96	69	31	UNICAT	41
118	118	0,74	727	51,7	0,26	48,6	0,29	39,9	0,07	0	0	BB/A2A2	100	59	31	DANKO CLINT	42
117	120	0,74	819	73,8	0,47	47,1	0,23	22,9	-0,20	0	0	AA/A2A2	98	59	32	TERRA BOY	43
131	124	0,75	370	54,1	0,48	38,4	0,32	21,1	0,01	0	0	AB/A2A2	109	39	33	ZOL BENDER	44
131	122	0,76	846	49,3	0,17	38,8	0,13	62,4	0,21	0	0	BB/A2A2	114	39	32	DANKO AGAR	45
123	118	0,74	1011	75,7	0,39	45,4	0,14	45,9	-0,03	0	0	AA/A1A2	107	49	33	DANKO CALL	46

\* cena nasienie seksowane

# JAK CZYTAĆ KATALOG BUHAJÓW?

## ZOL CIRRUS

PL005486092556 **1**

**2** 09.02.2022 / Hod.: HZZ Żołędzica / CVF BLF **3**

INDEKS  
gPF

**154**



PODINDEKSY		PODINDEKSY POKROJU	
produkcyjny <b>9</b>	<b>146</b>	rama ciała	<b>114</b>
pokroju	<b>129</b>	siła mleczności	<b>113</b>
plodności	<b>106</b>	nogi i racice	<b>108</b>
wartość hodowlana dla zawartości kom. somatycznych	<b>113</b>	wymię	<b>130</b>
wartość hodowlana dla długowieczności	<b>114</b>	<b>CECHY ZDOLNOŚCI UDOJOWEJ</b>	
		szybkość oddawania mleka	<b>100</b>
		temperament	<b>105</b>

**WARTOŚĆ HODOWLANA DLA CECH PRODUKCYJNYCH 2023/2, powt. 0,74 córek 0, obór 0 **7****

mleko kg	białko kg	tłuszcz kg	wydajność laktacyjna kg	białko %	tłuszcz %	laktoza %
<b>1504</b>	<b>54,8</b>	<b>65,0</b>	<b>70,6</b>	<b>0,06</b>	<b>0,04</b>	<b>0,03</b>

**WARTOŚCI HODOWLANE DLA CECH POKROJOWYCH 2023/2, córek 0 / obór 0 **5****

	80	90	100	110	120	
wysokość w krzyżu	<b>115</b>	niski				wysoki
głębokość tułowia	<b>100</b>	płytki				głęboki
szerokość klatki piersiowej	<b>102</b>	wąska				szeroka
ustawienie zadu	<b>105</b>	uniesiony				spadzisty
szerokość zadu	<b>111</b>	wąski				szeroki
postawa nóg tylnych widok z boku	<b>98</b>	pionowa				podsiebna
racice	<b>109</b>	dł. przekątna				kr. przekątna
postawa nóg tylnych widok z tyłu	<b>105</b>	iksowate				równoległe
zawieszenie przednie wymienia	<b>116</b>	luźne				mocne
zawieszenie tylne wymienia	<b>135</b>	niskie <b>8</b>				wysokie
więzadło środkowe wymienia	<b>123</b>	słabe				mocne
położenie wymienia	<b>117</b>	niskie				wysokie
szerokość wymienia	<b>116</b>	wąskie				szerokie
ustawienie strzyków	<b>116</b>	szerokie				wąskie
długość strzyków	<b>105</b>	krótkie				długie
ustawienie strzyków - tył	<b>120</b>	zewnętrzne				wewnętrzne
charakter mleczny	<b>117</b>	ordynarny				szlachetny
kondycja	<b>11</b>	słaba				mocna
lokacja	<b>12</b>	słaba				dobra

**PRZEBIEG PORODÓW**

	80	100	120		80	100	120
przebieg porodu (bezpśredni)	<b>96</b>			<b>10</b>	przeżywalność cieląt (bezpośredni)	<b>90</b>	
przebieg porodu (matczyzny)	<b>104</b>				przeżywalność cieląt (matczyzny)	<b>112</b>	

\* przykładowa wycena buhaja

- 1 Każdy rozpłodnik powinien być oznaczony **nazwą** i niepowtarzalnym w świecie **numerem**.
- 2 Powinna być podana **data** lub **rok jego urodzenia**.
- 3 Niezbędna jest informacja o nosicielstwie **wad genetycznych**.
- 4 Znajomość głębokiego rodowodu rozpłodnika pozwala zminimalizować niebezpieczeństwo inbrodu w następnym pokoleniu.  
Minimum danych o **przodkach reproduktora** to:
  - jego ojciec [O],
  - ojciec jego matki [OM],
  - ojciec matki, jego matki [OMM].

- 5 Informacjom o wartościach hodowlanych buhaja powinny towarzyszyć dane dotyczące:
  - **sezonu** w jakim wykonano ocenę,
  - **liczby córek**, na podstawie których buhaj został oceniony,
  - **liczby stad**, w których znajdowały się te córki.
- 6 Wartości hodowlane dla poszczególnych cech powinny być **podawane z ich wiarygodnościami** oraz przedstawiane w takich jednostkach w jakich mierzona jest cecha.  
Musimy pamiętać, że wartość hodowlana dla cechy informuje o spodziewanej, szacowanej różnicy pomiędzy wartością tej cechy u zwierzęcia i przeciętną wartością tej cechy dla bazowej grupy zwierząt. W Polsce, obecnie bazę stanowią krowy, które urodziły się w roku 2015. Baza zmienia się co 5 lat, do porównań będą używane wartości cech krów urodzonych w roku.

- 7 Wartość hodowlana buhaja ZOL CIRRUS dla **produkcji mleka** wynosi 1504 kg. Oznacza to, że przeciętnie, córki buhaja ZOL CIRRUS powinny produkować o 752 kg mleka [wartość genetyczna córki tylko w połowie zależy od ojca] więcej niż średnio produkowały krowy urodzone w 2015.  
Oczywiście nie ma gwarancji, że każda jego córka będzie o tyle lepszą producentką mleka od średniej bazowej.  
Pamiętajmy jednak, że przeciętna wartość hodowlana córek buhaja lepiej ocenionego jest wyższa niż jego gorszego konkurenta.

- W przypadku Indeksu, podindeksów i cech pokrojowych w polskiej ocenie wartości hodowlanej wyniki poddawane są standardyzacji na średnią 100 i odchylenie standardowe 10. Daje to możliwość prezentowania informacji o osobniku, na tle populacji, do której należy.
- 8 Wartość 135 w ocenie buhaja dla cechy **zawieszenia tylnego wymienia** oznacza, że szacowana wartość hodowlana buhaja ZOL CIRRUS dla córek jest wyższa od przeciętnej o ponad trzy odchylenia standardowe, buhaj bardzo wyraźnie podwyższa wartość tej cechy.
  - 9 **Podindeks produkcyjny** buhaja ZOL CIRRUS [146] jest o ponad 4 odchylenia standardowe wyższy od średniej, buhaj ten szczególnie poprawia cechy związane z produkcją mleka [kg mleka, kg białka, kg tłuszczu].
  - 10 Ocena wh buhaja dla tej cechy większa od 100 oznacza łatwiejszy poród u krów inseminowanych jego nasieniem.

- 11 Miara rezerw tłuszczu ciała, posiada związek z płodnością, zdrowotnością oraz może być wskaźnikiem dobrostanu krów.

- 12 Ocena pozwala zidentyfikować krowy mające skłonności do nieprawidłowego poruszania tylnymi kończynami.

### Wyjaśnienie symboli:

<b>PŁODNOŚĆ</b> buhaj poprawiający płodność córek	<b>Ł. PORODY</b> buhaj zapewniający łatwe porody	<b>ROBOT</b> buhaj zapewniający budowę wymienia odpowiednią do doju robotem	<b>AB</b> KAZEINA wariant kappa AB, AA, BB; wariant beta A1A2/A1A1/A2A2	<b>GENOMOWY</b> buhaj oceniony genomowo	<b>BEZŻOŻNY</b> buhaj dający bezżożne potomstwo	<b>POTOMSTWO</b> buhaj oceniony na potomstwie	<b>RED FACTOR</b> RED FACTOR	<b>POZ. TERMIN</b> NASIENIE DOSTĘPNE W PÓŹNIEJSZYM TERMINIE	<b>O. BUHAJÓW</b> OJCIEC BUHAJÓW	<b>HHF</b> PŁODNOŚĆ BUHAJ WOLNY OD MUTACJI GENETYCZNYCH HH1, HH2, HH3, HH4, HH5, HH6, HH7	<b>kod QR</b> link do strony YouTube

# GLAX

NL578911629

ur. 08.11.2021 / Hod.: import z Holandii / CVF BLF



INDEKS gPF

166



GLADIUS

CZ961824381

GAZEBO

DOLLYANNA

TOPSHOT

CZ961698396

SALT

PODINDEKSY	
produkcyjny	159
pokroju	123
plodności	105
wartość hodowlana dla zawartości kom. somatycznych	129
wartość hodowlana dla długowieczności	133

PODINDEKSY POKROJU	
rama ciała	99
siła mleczności	104
nogi i racice	107
wymię	128
CECHY ZDOLNOŚCI UDOJOWEJ	
szybkość oddawania mleka	100
temperament	100

WARTOŚĆ HODOWLANA DLA CECH PRODUKCYJNYCH 2023/2, powt. 0,78 córek 0, obór 0						
mleko kg	białko kg	tłuszcz kg	wydajność laktozy kg	białko %	tłuszcz %	laktoza %
1325	64,7	88,1	60,2	0,23	0,37	-0,03

WARTOŚCI HODOWLANE DLA CECH POKROJOWYCH 2023/2, córek 0 / obór 0						
		80	90	100	110	120
wysokość w krzyżu	107	niski				wysoki
głębokość tułowia	85	plytki				głęboki
szerokość klatki piersiowej	92	wąska				szeroka
ustawienie zadu	96	uniesiony				spadzisty
szerokość zadu	100	wąski				szeroki
postawa nóg tylnych widok z boku	91	pionowa				podsiebna
racice	105	dł. przekątna				kr. przekątna
postawa nóg tylnych widok z tyłu	113	iksowate				równoległe
zawieszenie przednie wymienia	124	luźne				mocne
zawieszenie tylne wymienia	119	niskie				wysokie
więzadło środkowe wymienia	104	słabe				mocne
położenie wymienia	123	niskie				wysokie
szerokość wymienia	115	wąskie				szerokie
ustawienie strzyków	113	szerokie				wąskie
długość strzyków	93	krótkie				długie
ustawienie strzyków - tył	111	zewnątrzne				wewnętrzne
charakter mleczny	113	ordynarny				szlachetny
kondycja	93	słaba				mocna
lokomocja	118	słaba				dobra

PRZEBIEG PORODÓW				
		80	100	120
przebieg porodu (bezpośredni)	99			
przebieg porodu (matczyny)	110			
przeżywalność cieląt (bezpośredni)	98			
przeżywalność cieląt (matczyny)	113			



# GUIRI

DE0542104304

ur. 23.11.2021 / Hod.: import z Niemiec / CVF BLF



INDEKS gPF

164



SH GUITAR

FINJA

GIGABYTE

SH 3584

SOUNDCLOUD

CLAYNOOK

IMAX

PODINDEKSY	
produkcyjny	148
pokroju	142
plodności	107
wartość hodowlana dla zawartości kom. somatycznych	115
wartość hodowlana dla długowieczności	125

PODINDEKSY POKROJU	
rama ciała	120
siła mleczności	118
nogi i racice	123
wymię	137
CECHY ZDOLNOŚCI UDOJOWEJ	
szybkość oddawania mleka	97
temperament	103

WARTOŚĆ HODOWLANA DLA CECH PRODUKCYJNYCH 2023/2, powt. 0,77 córek 0, obór 0						
mleko kg	białko kg	tłuszcz kg	wydajność laktozy kg	białko %	tłuszcz %	laktoza %
1442	53,9	72,6	83,6	0,07	0,15	0,15

WARTOŚCI HODOWLANE DLA CECH POKROJOWYCH 2023/2, córek 0 / obór 0						
		80	90	100	110	120
wysokość w krzyżu	124	niski				wysoki
głębokość tułowia	103	plytki				głęboki
szerokość klatki piersiowej	109	wąska				szeroka
ustawienie zadu	101	uniesiony				spadzisty
szerokość zadu	122	wąski				szeroki
postawa nóg tylnych widok z boku	101	pionowa				podsiebna
racice	118	dł. przekątna				kr. przekątna
postawa nóg tylnych widok z tyłu	124	iksowate				równoległe
zawieszenie przednie wymienia	127	luźne				mocne
zawieszenie tylne wymienia	135	niskie				wysokie
więzadło środkowe wymienia	109	słabe				mocne
położenie wymienia	126	niskie				wysokie
szerokość wymienia	122	wąskie				szerokie
ustawienie strzyków	110	szerokie				wąskie
długość strzyków	118	krótkie				długie
ustawienie strzyków - tył	117	zewnątrzne				wewnętrzne
charakter mleczny	119	ordynarny				szlachetny
kondycja	94	słaba				mocna
lokomocja	123	słaba				dobra

PRZEBIEG PORODÓW				
		80	100	120
przebieg porodu (bezpośredni)	100			
przebieg porodu (matczyny)	108			
przeżywalność cieląt (bezpośredni)	101			
przeżywalność cieląt (matczyny)	111			





# GIGANTIC

NL653586773

ur. 10.08.2021 / Hod.: import z Holandii / CVF BLF

TPI  
2949

INDEKS  
gPF  
164



GLADIUS

GORGINA

GAZEBO

KAX DOLLYA 410

DURABLE

IMGOOD

GYMNAST

PODINDEKSY	
produkcyjny	153
pokroju	136
plodności	98
wartość hodowlana dla zawartości kom. somatycznych	122
wartość hodowlana dla długowieczności	124

PODINDEKSY POKROJU	
rama ciała	111
siła mleczności	117
nogi i racice	119
wymię	133
CECHY ZDOLNOŚCI UDOJOWEJ	
szybkość oddawania mleka	108
temperament	96

WARTOŚĆ HODOWLANA DLA CECH PRODUKCYJNYCH 2023/2, powt. 0,78 córek 0, obór 0						
mleko kg	białko kg	tłuszcz kg	wydajność laktozy kg	białko %	tłuszcz %	laktoza %
1232	58,5	81,6	73,3	0,20	0,35	0,15

WARTOŚCI HODOWLANE DLA CECH POKROJOWYCH 2023/2, córek 0 / obór 0							
		80	90	100	110	120	
wysokość w krzyżu	122	niski					wysoki
głębokość tułowia	101	plytki					głęboki
szerokość klatki piersiowej	99	wąska					szeroka
ustawienie zadu	99	uniesiony					spadzisty
szerokość zadu	109	wąski					szeroki
postawa nóg tylnych widok z boku	93	pionowa					podsiebna
racice	119	dł.przekątna					kr.przekątna
postawa nóg tylnych widok z tyłu	119	iksowate					równoległe
zawieszenie przednie wymienia	126	luźne					mocne
zawieszenie tylne wymienia	127	niskie					wysokie
więzadło środkowe wymienia	115	słabe					mocne
położenie wymienia	125	niskie					wysokie
szerokość wymienia	124	wąskie					wysokie
ustawienie strzyków	102	szerokie					wąskie
długość strzyków	96	krótkie					długie
ustawienie strzyków - tył	108	zewnątrzne					wewnętrzne
charakter mleczny	123	ordynarny					szlachetny
kondycja	86	słaba					mocna
lokomocja	122	słaba					dobra

PRZEBIEG PORODÓW				
	80	100	120	
przebieg porodu [bezpośredni]	88			przeżywalność cieląt [bezpośredni]
przebieg porodu [matczyny]	93			przeżywalność cieląt [matczyny]



# DS. CHŁÓD

PL005487158237

ur. 28.08.2022 / Hod.: PR Długie Stare / CVF BLF

NOWOŚĆ

INDEKS  
gPF  
162



DANKO ALIANS

ALA

TOPMODEL

DANKO BOMBA ET

ALLSTAR

MOVIEMAX

SNIPER

PODINDEKSY	
produkcyjny	147
pokroju	130
plodności	114
wartość hodowlana dla zawartości kom. somatycznych	128
wartość hodowlana dla długowieczności	124

PODINDEKSY POKROJU	
rama ciała	113
siła mleczności	113
nogi i racice	113
wymię	129
CECHY ZDOLNOŚCI UDOJOWEJ	
szybkość oddawania mleka	100
temperament	102

WARTOŚĆ HODOWLANA DLA CECH PRODUKCYJNYCH 2023/2, powt. 0,74 córek 0, obór 0						
mleko kg	białko kg	tłuszcz kg	wydajność laktozy kg	białko %	tłuszcz %	laktoza %
1246	54,3	68,3	55,1	0,15	0,19	-0,05

WARTOŚCI HODOWLANE DLA CECH POKROJOWYCH 2023/2, córek 0 / obór 0							
		80	90	100	110	120	
wysokość w krzyżu	114	niski					wysoki
głębokość tułowia	100	plytki					głęboki
szerokość klatki piersiowej	103	wąska					szeroka
ustawienie zadu	104	uniesiony					spadzisty
szerokość zadu	111	wąski					szeroki
postawa nóg tylnych widok z boku	104	pionowa					podsiebna
racice	107	dł.przekątna					kr.przekątna
postawa nóg tylnych widok z tyłu	114	iksowate					równoległe
zawieszenie przednie wymienia	125	luźne					mocne
zawieszenie tylne wymienia	125	niskie					wysokie
więzadło środkowe wymienia	110	słabe					mocne
położenie wymienia	122	niskie					wysokie
szerokość wymienia	112	wąskie					szerokie
ustawienie strzyków	105	szerokie					wąskie
długość strzyków	103	krótkie					długie
ustawienie strzyków - tył	107	zewnątrzne					wewnętrzne
charakter mleczny	116	ordynarny					szlachetny
kondycja	96	słaba					mocna
lokomocja	122	słaba					dobra

PRZEBIEG PORODÓW				
	80	100	120	
przebieg porodu [bezpośredni]	89			przeżywalność cieląt [bezpośredni]
przebieg porodu [matczyny]	96			przeżywalność cieląt [matczyny]



# DS. CALKO

PL005489656915

ur. 03.09.2022 / Hod.: PR Długie Stare / CVF BLF



INDEKS gPF

162



DANKO ALIANS

ALA

TOPMODEL

DANKO WYOCHNA

ALLSTAR

MOVIEMAX

SNIPER

PODINDEKSY	
produkcyjny	145
pokroju	131
plodności	115
wartość hodowlana dla zawartości kom. somatycznych	131
wartość hodowlana dla długowieczności	124

PODINDEKSY POKROJU	
rama ciała	116
siła mleczności	117
nogi i racice	119
wymię	125
CECHY ZDOLNOŚCI UDOJOWEJ	
szybkość oddawania mleka	91
temperament	101

WARTOŚĆ HODOWLANA DLA CECH PRODUKCYJNYCH 2023/2, powt. 0,73 córek 0, obór 0						
mleko kg	białko kg	tłuszcz kg	wydajność laktozy kg	białko %	tłuszcz %	laktoza %
1143	53,0	64,4	62,4	0,17	0,20	0,08

WARTOŚCI HODOWLANE DLA CECH POKROJOWYCH 2023/2, córek 0 / obór 0								
		80	90	100	110	120		
wysokość w krzyżu	116	niski					wysoki	
głębokość tułowia	106	plytki					głęboki	
szerokość klatki piersiowej	107	wąska					szeroka	
ustawienie zadu	101	uniesiony					spadzisty	
szerokość zadu	121	wąski					szeroki	
postawa nóg tylnych widok z boku	99	pionowa					podsiebna	
racice	120	dł. przekątna					kr. przekątna	
postawa nóg tylnych widok z tyłu	115	iksowate					równoległe	
zawieszenie przednie wymienia	119	luźne					mocne	
zawieszenie tylne wymienia	124	niskie					wysokie	
więzadło środkowe wymienia	117	słabe					mocne	
położenie wymienia	112	niskie					wysokie	
szerokość wymienia	119	wąskie					szerokie	
ustawienie strzyków	111	szerokie					wąskie	
długość strzyków	110	krótkie					długie	
ustawienie strzyków - tył	112	zewnętrzne					wewnętrzne	
charakter mleczny	119	ordynarny					szlachetny	
kondycja	96	słaba					mocna	
lokomocja	127	słaba					dobra	

PRZEBIEG PORODÓW				80	100	120					80	100	120
przebieg porodu (bezpośredni)	98			przeżywalność cieląt (bezpośredni)	99								
przebieg porodu (matczyny)	109			przeżywalność cieląt (matczyny)	120								

GENOMOWY PŁODNOŚĆ D.BUHAJÓW HHF BB A2A2 KAZEINA

# CORLEONE

FR2930499764

ur. 21.06.2021 / Hod.: import z Francji / CVF BLF

INDEKS gPF

161



PERRY

ZANI

DISCJOCKEY

CANDY

RIVETING

ZANI-ET

FABULOUS

PODINDEKSY	
produkcyjny	145
pokroju	131
plodności	107
wartość hodowlana dla zawartości kom. somatycznych	139
wartość hodowlana dla długowieczności	124

PODINDEKSY POKROJU	
rama ciała	124
siła mleczności	122
nogi i racice	110
wymię	128
CECHY ZDOLNOŚCI UDOJOWEJ	
szybkość oddawania mleka	93
temperament	95

WARTOŚĆ HODOWLANA DLA CECH PRODUKCYJNYCH 2023/2, powt. 0,77 córek 0, obór 0						
mleko kg	białko kg	tłuszcz kg	wydajność laktozy kg	białko %	tłuszcz %	laktoza %
1159	49,8	71,0	51,7	0,13	0,27	-0,05

WARTOŚCI HODOWLANE DLA CECH POKROJOWYCH 2023/2, córek 0 / obór 0								
		80	90	100	110	120		
wysokość w krzyżu	122	niski					wysoki	
głębokość tułowia	106	plytki					głęboki	
szerokość klatki piersiowej	119	wąska					szeroka	
ustawienie zadu	108	uniesiony					spadzisty	
szerokość zadu	116	wąski					szeroki	
postawa nóg tylnych widok z boku	99	pionowa					podsiebna	
racice	116	dł. przekątna					kr. przekątna	
postawa nóg tylnych widok z tyłu	101	iksowate					równoległe	
zawieszenie przednie wymienia	123	luźne					mocne	
zawieszenie tylne wymienia	114	niskie					wysokie	
więzadło środkowe wymienia	107	słabe					mocne	
położenie wymienia	126	niskie					wysokie	
szerokość wymienia	116	wąskie					szerokie	
ustawienie strzyków	99	szerokie					wąskie	
długość strzyków	88	krótkie					długie	
ustawienie strzyków - tył	113	zewnętrzne					wewnętrzne	
charakter mleczny	119	ordynarny					szlachetny	
kondycja	106	słaba					mocna	
lokomocja	108	słaba					dobra	

PRZEBIEG PORODÓW				80	100	120					80	100	120
przebieg porodu (bezpośredni)	95			przeżywalność cieląt (bezpośredni)	98								
przebieg porodu (matczyny)	103			przeżywalność cieląt (matczyny)	116								

AA A2A2 KAZEINA HHF N.SEKSWANE PŁODNOŚĆ GENOMOWY

# CICERONE

FR5640164106

ur. 05.10.2021 / Hod.: import z Francji/ CVF BLF

INDEKS  
gPF

161



## SOUNDTRACK

SOUND CLOUD (GON XYNTIA VG85)

## PATCHY RBX

GARIDO

NEWLY RBX

KERRIGAN

PODINDEKSY	
produkcyjny	152
pokroju	130
plodności	110
wartość hodowlana dla zawartości kom. somatycznych	115
wartość hodowlana dla długowieczności	118

PODINDEKSY POKROJU	
rama ciała	114
siła mleczności	107
nogi i racice	115
wymię	129
CECHY ZDOLNOŚCI UDOJOWEJ	
szybkość oddawania mleka	104
temperament	104

WARTOŚĆ HODOWLANA DLA CECH PRODUKCYJNYCH 2023/2, powt. 0,74 córek 0, obór 0						
mleko kg	białko kg	tłuszcz kg	wydajność laktozy kg	białko %	tłuszcz %	laktoza %
1229	55,0	83,6	68,5	0,16	0,37	0,13

WARTOŚCI HODOWLANE DLA CECH POKROJOWYCH 2023/2, córek 0 / obór 0							
		80	90	100	110	120	
wysokość w krzyżu	118	niski					wysoki
głębokość tułowia	96	płytki					głęboki
szerokość klatki piersiowej	96	wąska					szeroka
ustawienie zadu	103	uniesiony					spadzisty
szerokość zadu	117	wąski					szeroki
postawa nóg tylnych widok z boku	85	pionowa					podsiebna
racice	121	dł. przekątna					kr. przekątna
postawa nóg tylnych widok z tyłu	113	iksowate					równoległe
zawieszenie przednie wymienia	120	luźne					mocne
zawieszenie tylne wymienia	131	niskie					wysokie
więzadło środkowe wymienia	105	słabe					mocne
położenie wymienia	125	niskie					wysokie
szerokość wymienia	116	wąskie					szerokie
ustawienie strzyków	95	szerokie					wąskie
długość strzyków	100	krótkie					długie
ustawienie strzyków - tył	96	zewnętrzne					wewnętrzne
charakter mleczny	110	ordynarny					szlachetny
kondycja	90	słaba					mocna
lokocja	123	słaba					dobra

PRZEBIEG PORODÓW								
		80	100	120		80	100	120
przebieg porodu (bezpośredni)	98					przeżywalność cieląt (bezpośredni)	96	
przebieg porodu (matczyjny)	108					przeżywalność cieląt (matczyjny)	107	



# BJ BALANS

PL005446322068

ur. 06.12.2021 / Hod.: GR Bożena Janowska / CVF BLF

INDEKS  
gPF

161



## PELLEGRINO

TOP NOTCH

WESTCOAST  
ROUTER JABEL

## ANNA 2

TOPMODEL

ANNA

ALTAROBSON

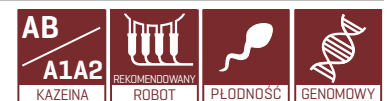
PODINDEKSY	
produkcyjny	142
pokroju	134
plodności	116
wartość hodowlana dla zawartości kom. somatycznych	126
wartość hodowlana dla długowieczności	129

PODINDEKSY POKROJU	
rama ciała	122
siła mleczności	114
nogi i racice	108
wymię	135
CECHY ZDOLNOŚCI UDOJOWEJ	
szybkość oddawania mleka	95
temperament	106

WARTOŚĆ HODOWLANA DLA CECH PRODUKCYJNYCH 2023/2, powt. 0,73 córek 0, obór 0						
mleko kg	białko kg	tłuszcz kg	wydajność laktozy kg	białko %	tłuszcz %	laktoza %
1159	45,9	68,3	55,5	0,09	0,23	0,00

WARTOŚCI HODOWLANE DLA CECH POKROJOWYCH 2023/2, córek 0 / obór 0							
		80	90	100	110	120	
wysokość w krzyżu	121	niski					wysoki
głębokość tułowia	101	płytki					głęboki
szerokość klatki piersiowej	108	wąska					szeroka
ustawienie zadu	114	uniesiony					spadzisty
szerokość zadu	105	wąski					szeroki
postawa nóg tylnych widok z boku	98	pionowa					podsiebna
racice	105	dł. przekątna					kr. przekątna
postawa nóg tylnych widok z tyłu	111	iksowate					równoległe
zawieszenie przednie wymienia	126	luźne					mocne
zawieszenie tylne wymienia	127	niskie					wysokie
więzadło środkowe wymienia	120	słabe					mocne
położenie wymienia	127	niskie					wysokie
szerokość wymienia	117	wąskie					szerokie
ustawienie strzyków	101	szerokie					wąskie
długość strzyków	106	krótkie					długie
ustawienie strzyków - tył	115	zewnętrzne					wewnętrzne
charakter mleczny	114	ordynarny					szlachetny
kondycja	105	słaba					mocna
lokocja	122	słaba					dobra

PRZEBIEG PORODÓW								
		80	100	120		80	100	120
przebieg porodu (bezpośredni)	104					przeżywalność cieląt (bezpośredni)	104	
przebieg porodu (matczyjny)	118					przeżywalność cieląt (matczyjny)	126	





# BJ CEZAR

PL005446322396

ur. 21.01.2022 / Hod.: GR Bożena Janowska / CVF BLF

INDEKS  
gPF

160



THEODOR

ANNA 2

TIMBERLAKE

MATHILDA

TOPMODEL

ANNA

ALTAROBSON

PODINDEKSY	
produkcyjny	149
pokroju	131
plodności	102
wartość hodowlana dla zawartości kom. somatycznych	123
wartość hodowlana dla długowieczności	127

PODINDEKSY POKROJU	
rama ciała	118
siła mleczności	115
nogi i racice	110
wymię	130
CECHY ZDOLNOŚCI UDOJOWEJ	
szybkość oddawania mleka	92
temperament	105

WARTOŚĆ HODOWLANA DLA CECH PRODUKCYJNYCH 2023/2, powt. 0,74 córek 0, obór 0

mleko kg	białko kg	tłuszcz kg	wydajność laktozy kg	białko %	tłuszcz %	laktoza %
1387	55,9	73,3	66,8	0,11	0,18	0,00

WARTOŚCI HODOWLANE DLA CECH POKROJOWYCH 2023/2, córek 0 / obór 0

		80	90	100	110	120	
wysokość w krzyżu	120	niski	[Progress bar]			wysoki	
głębokość tułowia	103	płytki	[Progress bar]			głęboki	
szerokość klatki piersiowej	113	wąska	[Progress bar]			szeroka	
ustawienie zadu	105	uniesiony	[Progress bar]			spadzisty	
szerokość zadu	109	wąski	[Progress bar]			szeroki	
postawa nóg tylnych widok z boku	112	pionowa	[Progress bar]			podsiebna	
racice	103	dł. przekątna	[Progress bar]			kr. przekątna	
postawa nóg tylnych widok z tyłu	110	iksowate	[Progress bar]			równoległe	
zawieszenie przednie wymienia	129	luźne	[Progress bar]			mocne	
zawieszenie tylne wymienia	117	niskie	[Progress bar]			wysokie	
więzadło środkowe wymienia	108	słabe	[Progress bar]			mocne	
położenie wymienia	125	niskie	[Progress bar]			wysokie	
szerokość wymienia	108	wąskie	[Progress bar]			szerokie	
ustawienie strzyków	117	szerokie	[Progress bar]			wąskie	
długość strzyków	99	krótkie	[Progress bar]			długie	
ustawienie strzyków - tył	118	zewnętrzne	[Progress bar]			wewnętrzne	
charakter mleczny	113	ordynarny	[Progress bar]			szlachetny	
kondycja	102	słaba	[Progress bar]			mocna	
lokomocja	116	słaba	[Progress bar]			dobra	

PRZEBIEG PORODÓW	80	100	120	80	100	120
przebieg porodu (bezpośredni)	101	[Progress bar]	przeżywalność cieląt (bezpośredni)	105	[Progress bar]	
przebieg porodu (matczyny)	112	[Progress bar]	przeżywalność cieląt (matczyny)	111	[Progress bar]	



# BALT

DE1406421940

ur. 29.05.2021 / Hod.: import z Niemiec / CVF BLF

INDEKS  
gPF

159



FORTNITE

DE 01406142753

POSITIVE

CROWN

TIMBERLAKE

MONICA

AGRONAUT

PODINDEKSY	
produkcyjny	144
pokroju	129
plodności	112
wartość hodowlana dla zawartości kom. somatycznych	125
wartość hodowlana dla długowieczności	127

PODINDEKSY POKROJU	
rama ciała	122
siła mleczności	108
nogi i racice	106
wymię	132
CECHY ZDOLNOŚCI UDOJOWEJ	
szybkość oddawania mleka	93
temperament	102

WARTOŚĆ HODOWLANA DLA CECH PRODUKCYJNYCH 2023/2, powt. 0,78 córek 0, obór 0

mleko kg	białko kg	tłuszcz kg	wydajność laktozy kg	białko %	tłuszcz %	laktoza %
1308	53,4	60,2	62,7	0,11	0,07	0,00

WARTOŚCI HODOWLANE DLA CECH POKROJOWYCH 2023/2, córek 0 / obór 0

		80	90	100	110	120	
wysokość w krzyżu	111	niski	[Progress bar]			wysoki	
głębokość tułowia	95	płytki	[Progress bar]			głęboki	
szerokość klatki piersiowej	101	wąska	[Progress bar]			szeroka	
ustawienie zadu	123	uniesiony	[Progress bar]			spadzisty	
szerokość zadu	105	wąski	[Progress bar]			szeroki	
postawa nóg tylnych widok z boku	97	pionowa	[Progress bar]			podsiebna	
racice	110	dł. przekątna	[Progress bar]			kr. przekątna	
postawa nóg tylnych widok z tyłu	100	iksowate	[Progress bar]			równoległe	
zawieszenie przednie wymienia	127	luźne	[Progress bar]			mocne	
zawieszenie tylne wymienia	129	niskie	[Progress bar]			wysokie	
więzadło środkowe wymienia	107	słabe	[Progress bar]			mocne	
położenie wymienia	122	niskie	[Progress bar]			wysokie	
szerokość wymienia	117	wąskie	[Progress bar]			szerokie	
ustawienie strzyków	114	szerokie	[Progress bar]			wąskie	
długość strzyków	102	krótkie	[Progress bar]			długie	
ustawienie strzyków - tył	117	zewnętrzne	[Progress bar]			wewnętrzne	
charakter mleczny	112	ordynarny	[Progress bar]			szlachetny	
kondycja	99	słaba	[Progress bar]			mocna	
lokomocja	110	słaba	[Progress bar]			dobra	

PRZEBIEG PORODÓW	80	100	120	80	100	120
przebieg porodu (bezpośredni)	121	[Progress bar]	przeżywalność cieląt (bezpośredni)	118	[Progress bar]	
przebieg porodu (matczyny)	110	[Progress bar]	przeżywalność cieląt (matczyny)	105	[Progress bar]	



# DANKO ALIANS

PL005463511186

ur. 01.11.2020 / Hod.: HR Danko/ CVF BLF

INDEKS  
gPF

159

# ZOL BEBETO

PL005497019047

ur. 11.06.2021 / Hod.: HZZ Żołędnica / CVF BLF

INDEKS  
gPF

159



TOPMODEL

DANKO BOMBA ET

RIOAVESO

GOLA

ALTATOPSHOT

BELLA

BRAVENESS

DANKO WIOCHNA

RIO

BAND7234

CASPER

GOLA

BATTLECRY

SUPERSIRE

PODINDEKSY	
produkcyjny	141
pokroju	128
plodności	121
wartość hodowlana dla zawartości kom. somatycznych	126
wartość hodowlana dla długowieczności	132

PODINDEKSY POKROJU	
rama ciała	117
siła mleczności	113
nogi i racice	111
wymię	127
CECHY ZDOLNOŚCI UDOJOWEJ	
szybkość oddawania mleka	99
temperament	101

PODINDEKSY	
produkcyjny	138
pokroju	130
plodności	120
wartość hodowlana dla zawartości kom. somatycznych	136
wartość hodowlana dla długowieczności	129

PODINDEKSY POKROJU	
rama ciała	106
siła mleczności	111
nogi i racice	105
wymię	136
CECHY ZDOLNOŚCI UDOJOWEJ	
szybkość oddawania mleka	88
temperament	100

WARTOŚĆ HODOWLANA DLA CECH PRODUKCYJNYCH 2023/2, powt. 0,75 córek 0, obór 0

mleko kg	białko kg	tłuszcz kg	wydajność laktozy kg	białko %	tłuszcz %	laktoza %
879	45,4	65,4	50,6	0,19	0,34	0,06

WARTOŚĆ HODOWLANA DLA CECH PRODUKCYJNYCH 2023/2, powt. 0,74 córek 0, obór 0

mleko kg	białko kg	tłuszcz kg	wydajność laktozy kg	białko %	tłuszcz %	laktoza %
512	40,4	63,5	25,3	0,28	0,51	0,01

WARTOŚCI HODOWLANE DLA CECH POKROJOWYCH 2023/2, córek 0 / obór 0

		80	90	100	110	120	
wysokość w krzyżu	117	niski					wysoki
głębokość tułowia	103	płytki					głęboki
szerokość klatki piersiowej	102	wąska					szeroka
ustawienie zadu	108	uniesiony					spadzisty
szerokość zadu	113	wąski					szeroki
postawa nóg tylnych widok z boku	111	pionowa					podsiebna
racice	103	dł. przekątna					kr. przekątna
postawa nóg tylnych widok z tyłu	113	iksowate					równoległe
zawieszenie przednie wymienia	121	luźne					mocne
zawieszenie tylne wymienia	126	niskie					wysokie
więzadło środkowe wymienia	107	słabe					mocne
położenie wymienia	119	niskie					wysokie
szerokość wymienia	112	wąskie					szerokie
ustawienie strzyków	114	szerokie					wąskie
długość strzyków	110	krótkie					długie
ustawienie strzyków - tył	113	zewnętrzne					wewnętrzne
charakter mleczny	116	ordynarny					szlachetny
kondycja	94	słaba					mocna
lokomocja	120	słaba					dobra

WARTOŚCI HODOWLANE DLA CECH POKROJOWYCH 2023/2, córek 0 / obór 0

		80	90	100	110	120	
wysokość w krzyżu	122	niski					wysoki
głębokość tułowia	95	płytki					głęboki
szerokość klatki piersiowej	101	wąska					szeroka
ustawienie zadu	91	uniesiony					spadzisty
szerokość zadu	108	wąski					szeroki
postawa nóg tylnych widok z boku	95	pionowa					podsiebna
racice	106	dł. przekątna					kr. przekątna
postawa nóg tylnych widok z tyłu	105	iksowate					równoległe
zawieszenie przednie wymienia	127	luźne					mocne
zawieszenie tylne wymienia	121	niskie					wysokie
więzadło środkowe wymienia	113	słabe					mocne
położenie wymienia	131	niskie					wysokie
szerokość wymienia	114	wąskie					szerokie
ustawienie strzyków	126	szerokie					wąskie
długość strzyków	85	krótkie					długie
ustawienie strzyków - tył	123	zewnętrzne					wewnętrzne
charakter mleczny	113	ordynarny					szlachetny
kondycja	99	słaba					mocna
lokomocja	116	słaba					dobra

PRZEBIEG PORODÓW

	80	100	120		80	100	120
przebieg porodu (bezpośredni)	114			przeżywalność cieląt (bezpośredni)	119		
przebieg porodu (matczyny)	107			przeżywalność cieląt (matczyny)	110		

PRZEBIEG PORODÓW

	80	100	120		80	100	120
przebieg porodu (bezpośredni)	103			przeżywalność cieląt (bezpośredni)	108		
przebieg porodu (matczyny)	110			przeżywalność cieląt (matczyny)	116		



# SK BATMAN

PL005466077702

ur. 27.09.2021 / Hod.: SK Pępowo / CVF BLF

INDEKS  
gPF

159

# LOVOO

US3209481407

ur. 15.09.2020 / Hod.: import z USA / CVF BLF

TPI

2922

INDEKS  
gPF

159



RIOAVESO

ARA

RENEGADE

LEXIS

RIO

BAND 7234

MANO

ARA 5

ALTA OAK

11588

FABULOUS

LHEXI

BALTIKUM

HELIX

PODINDEKSY	
produkcyjny	138
pokroju	132
plodności	115
wartość hodowlana dla zawartości kom. somatycznych	131
wartość hodowlana dla długowieczności	134

PODINDEKSY POKROJU	
rama ciała	102
siła mleczności	113
nogi i racice	112
wymię	135
CECHY ZDOLNOŚCI UDOJOWEJ	
szybkość oddawania mleka	94
temperament	97

PODINDEKSY	
produkcyjny	153
pokroju	129
plodności	101
wartość hodowlana dla zawartości kom. somatycznych	114
wartość hodowlana dla długowieczności	120

PODINDEKSY POKROJU	
rama ciała	114
siła mleczności	117
nogi i racice	117
wymię	125
CECHY ZDOLNOŚCI UDOJOWEJ	
szybkość oddawania mleka	85
temperament	98

WARTOŚĆ HODOWLANA DLA CECH PRODUKCYJNYCH 2023/2, powt. 0,74 córek 0, obór 0

mleko kg	białko kg	tłuszcz kg	wydajność laktozy kg	białko %	tłuszcz %	laktoza %
726	38,5	67,8	38,9	0,17	0,45	0,03

WARTOŚĆ HODOWLANA DLA CECH PRODUKCYJNYCH 2023/2, powt. 0,80 córek 0, obór 0

mleko kg	białko kg	tłuszcz kg	wydajność laktozy kg	białko %	tłuszcz %	laktoza %
1169	55,5	84,6	56,5	0,19	0,41	-0,01

WARTOŚCI HODOWLANE DLA CECH POKROJOWYCH 2023/2, córek 0 / obór 0

		80	90	100	110	120	
wysokość w krzyżu	125	niski					wysoki
głębokość tułowia	101	płytki					głęboki
szerokość klatki piersiowej	104	wąska					szeroka
ustawienie zadu	84	uniesiony					spadzisty
szerokość zadu	104	wąski					szeroki
postawa nóg tylnych widok z boku	83	pionowa					podsiebna
racice	112	dł. przekątna					kr. przekątna
postawa nóg tylnych widok z tyłu	119	iksowate					równoległe
zawieszenie przednie wymienia	129	luźne					mocne
zawieszenie tylne wymienia	117	niskie					wysokie
więzadło środkowe wymienia	102	słabe					mocne
położenie wymienia	137	niskie					wysokie
szerokość wymienia	112	wąskie					szerokie
ustawienie strzyków	106	szerokie					wąskie
długość strzyków	97	krótkie					długie
ustawienie strzyków - tył	107	zewnętrzne					wewnętrzne
charakter mleczny	114	ordynarny					szlachetny
kondycja	99	słaba					mocna
lokomocja	122	słaba					dobra

WARTOŚCI HODOWLANE DLA CECH POKROJOWYCH 2023/2, córek 0 / obór 0

		80	90	100	110	120	
wysokość w krzyżu	118	niski					wysoki
głębokość tułowia	107	płytki					głęboki
szerokość klatki piersiowej	109	wąska					szeroka
ustawienie zadu	104	uniesiony					spadzisty
szerokość zadu	107	wąski					szeroki
postawa nóg tylnych widok z boku	93	pionowa					podsiebna
racice	114	dł. przekątna					kr. przekątna
postawa nóg tylnych widok z tyłu	121	iksowate					równoległe
zawieszenie przednie wymienia	116	luźne					mocne
zawieszenie tylne wymienia	125	niskie					wysokie
więzadło środkowe wymienia	113	słabe					mocne
położenie wymienia	116	niskie					wysokie
szerokość wymienia	112	wąskie					szerokie
ustawienie strzyków	113	szerokie					wąskie
długość strzyków	98	krótkie					długie
ustawienie strzyków - tył	114	zewnętrzne					wewnętrzne
charakter mleczny	117	ordynarny					szlachetny
kondycja	101	słaba					mocna
lokomocja	118	słaba					dobra

PRZEBIEG PORODÓW

	80	100	120		80	100	120
przebieg porodu (bezpośredni)	97			przeżywalność cieląt (bezpośredni)	100		
przebieg porodu (matczyny)	120			przeżywalność cieląt (matczyny)	117		

PRZEBIEG PORODÓW

	80	100	120		80	100	120
przebieg porodu (bezpośredni)	107			przeżywalność cieląt (bezpośredni)	91		
przebieg porodu (matczyny)	116			przeżywalność cieląt (matczyny)	117		





# BESTIA

DE0362520458

ur. 13.02.2021 / Hod.: import z Niemiec / CVF BLF

INDEKS  
gPF

159



HURACAN

RUH 95607

HAGAR

SANSIBALL

MERRYGUY

BAND 7234

KINGBOY

PODINDEKSY	
produkcyjny	143
pokroju	134
plodności	111
wartość hodowlana dla zawartości kom. somatycznych	125
wartość hodowlana dla długowieczności	125

PODINDEKSY POKROJU	
rama ciała	114
siła mleczności	116
nogi i racice	109
wymię	136
CECHY ZDOLNOŚCI UDOJOWEJ	
szybkość oddawania mleka	90
temperament	102

WARTOŚĆ HODOWLANA DLA CECH PRODUKCYJNYCH 2023/2, powt. 0,76 córek 0, obór 0						
mleko kg	białko kg	tłuszcz kg	wydajność laktozy kg	białko %	tłuszcz %	laktoza %
1084	49,6	62,4	65,5	0,16	0,20	0,12

WARTOŚCI HODOWLANE DLA CECH POKROJOWYCH 2023/2, córek 0 / obór 0					
	80	90	100	110	120
wysokość w krzyżu	120	niski			wysoki
głębokość tułowia	106	plytki			głęboki
szerokość klatki piersiowej	114	wąska			szeroka
ustawienie zadu	95	uniesiony			spadzisty
szerokość zadu	115	wąski			szeroki
postawa nóg tylnych widok z boku	94	pionowa			podsiebna
racice	107	dł. przekątna			kr. przekątna
postawa nóg tylnych widok z tyłu	112	iksowate			równoległe
zawieszenie przednie wymienia	127	luźne			mocne
zawieszenie tylne wymienia	126	niskie			wysokie
więzadło środkowe wymienia	117	słabe			mocne
położenie wymienia	131	niskie			wysokie
szerokość wymienia	117	wąskie			szerokie
ustawienie strzyków	98	szerokie			wąskie
długość strzyków	110	krótkie			długie
ustawienie strzyków - tył	100	zewnętrzne			wewnętrzne
charakter mleczny	112	ordynarny			szlachetny
kondycja	110	słaba			mocna
lokomocja	123	słaba			dobra

PRZEBIEG PORODÓW				
	80	100	120	
przebieg porodu (bezpośredni)	95			przeżywalność cieląt (bezpośredni)
przebieg porodu (matczyzny)	114			przeżywalność cieląt (matczyzny)



# SIRIGU

FR4457925411

ur. 01.12.2021 / Hod.: import z Francji / CVF BLF

INDEKS  
gPF

159



SAN REMO

PEROSSE

SOUND CLOUD

IM GOOD

KEROSS

FR 4472331424

ADAGIO P

PODINDEKSY	
produkcyjny	142
pokroju	133
plodności	109
wartość hodowlana dla zawartości kom. somatycznych	132
wartość hodowlana dla długowieczności	124

PODINDEKSY POKROJU	
rama ciała	112
siła mleczności	112
nogi i racice	117
wymię	131
CECHY ZDOLNOŚCI UDOJOWEJ	
szybkość oddawania mleka	98
temperament	99

WARTOŚĆ HODOWLANA DLA CECH PRODUKCYJNYCH 2023/2, powt. 0,78 córek 0, obór 0						
mleko kg	białko kg	tłuszcz kg	wydajność laktozy kg	białko %	tłuszcz %	laktoza %
1288	48,5	63,8	71,4	0,07	0,12	0,12

WARTOŚCI HODOWLANE DLA CECH POKROJOWYCH 2023/2, córek 0 / obór 0					
	80	90	100	110	120
wysokość w krzyżu	112	niski			wysoki
głębokość tułowia	104	plytki			głęboki
szerokość klatki piersiowej	108	wąska			szeroka
ustawienie zadu	98	uniesiony			spadzisty
szerokość zadu	120	wąski			szeroki
postawa nóg tylnych widok z boku	95	pionowa			podsiebna
racice	115	dł. przekątna			kr. przekątna
postawa nóg tylnych widok z tyłu	119	iksowate			równoległe
zawieszenie przednie wymienia	122	luźne			mocne
zawieszenie tylne wymienia	128	niskie			wysokie
więzadło środkowe wymienia	112	słabe			mocne
położenie wymienia	121	niskie			wysokie
szerokość wymienia	120	wąskie			szerokie
ustawienie strzyków	108	szerokie			wąskie
długość strzyków	109	krótkie			długie
ustawienie strzyków - tył	110	zewnętrzne			wewnętrzne
charakter mleczny	112	ordynarny			szlachetny
kondycja	99	słaba			mocna
lokomocja	122	słaba			dobra

PRZEBIEG PORODÓW				
	80	100	120	
przebieg porodu (bezpośredni)	96			przeżywalność cieląt (bezpośredni)
przebieg porodu (matczyzny)	103			przeżywalność cieląt (matczyzny)



# ZOL BALIN

PL005504270959

ur. 07.06.2021 / Hod.: HZZ Żołędnica / CVF BLF

INDEKS  
gPF

158

# PUMP

FR8548002485

ur. 31.12.2019 / Hod.: import z Francji / CVF BLF

INDEKS  
gPF

158



RIOAVESO

SAGA

ARISTOCRAT

NECTARINE

RIO

BAND 7234

MEGABIT

SAGA

FRAZZLED

ASHLEY 1346

GATEDANCER

RUBICON 6653

ALTA HOTROD

RUBICON

PODINDEKSY	
produkcyjny	147
pokroju	120
plodności	116
wartość hodowlana dla zawartości kom. somatycznych	130
wartość hodowlana dla długowieczności	123

PODINDEKSY POKROJU	
rama ciała	96
siła mleczności	106
nogi i racice	103
wymię	127
CECHY ZDOLNOŚCI UDOJOWEJ	
szybkość oddawania mleka	84
temperament	100

PODINDEKSY	
produkcyjny	149
pokroju	121
plodności	114
wartość hodowlana dla zawartości kom. somatycznych	124
wartość hodowlana dla długowieczności	124

PODINDEKSY POKROJU	
rama ciała	118
siła mleczności	110
nogi i racice	98
wymię	124
CECHY ZDOLNOŚCI UDOJOWEJ	
szybkość oddawania mleka	93
temperament	97

WARTOŚĆ HODOWLANA DLA CECH PRODUKCYJNYCH 2023/2, powt. 0,74 córek 0, obór 0

mleko kg	białko kg	tłuszcz kg	wydajność laktozy kg	białko %	tłuszcz %	laktoza %
838	52,3	72,2	34,0	0,29	0,44	-0,08

WARTOŚĆ HODOWLANA DLA CECH PRODUKCYJNYCH 2023/2, powt. 0,79 córek 0, obór 0

mleko kg	białko kg	tłuszcz kg	wydajność laktozy kg	białko %	tłuszcz %	laktoza %
1247	56,0	73,2	54,4	0,16	0,25	-0,03

WARTOŚCI HODOWLANE DLA CECH POKROJOWYCH 2023/2, córek 0 / obór 0

		80	90	100	110	120	
wysokość w krzyżu	110	niski					wysoki
głębokość tułowia	96	plytki					głęboki
szerokość klatki piersiowej	98	wąska					szeroka
ustawienie zadu	90	uniesiony					spadzisty
szerokość zadu	99	wąski					szeroki
postawa nóg tylnych widok z boku	98	pionowa					podsiebna
racice	94	dł. przekątna					kr. przekątna
postawa nóg tylnych widok z tyłu	114	iksowate					równoległe
zawieszenie przednie wymienia	118	luźne					mocne
zawieszenie tylne wymienia	118	niskie					wysokie
więzadło środkowe wymienia	119	słabe					mocne
położenie wymienia	119	niskie					wysokie
szerokość wymienia	114	wąskie					szerokie
ustawienie strzyków	118	szerokie					wąskie
długość strzyków	95	krótkie					długie
ustawienie strzyków - tył	119	zewnątrzne					wewnętrzne
charakter mleczny	109	ordynarny					szlachetny
kondycja	94	słaba					mocna
lokomocja	114	słaba					dobra

WARTOŚCI HODOWLANE DLA CECH POKROJOWYCH 2023/2, córek 0 / obór 0

		80	90	100	110	120	
wysokość w krzyżu	115	niski					wysoki
głębokość tułowia	97	plytki					głęboki
szerokość klatki piersiowej	109	wąska					szeroka
ustawienie zadu	108	uniesiony					spadzisty
szerokość zadu	115	wąski					szeroki
postawa nóg tylnych widok z boku	98	pionowa					podsiebna
racice	109	dł. przekątna					kr. przekątna
postawa nóg tylnych widok z tyłu	86	iksowate					równoległe
zawieszenie przednie wymienia	118	luźne					mocne
zawieszenie tylne wymienia	123	niskie					wysokie
więzadło środkowe wymienia	109	słabe					mocne
położenie wymienia	114	niskie					wysokie
szerokość wymienia	113	wąskie					szerokie
ustawienie strzyków	120	szerokie					wąskie
długość strzyków	100	krótkie					długie
ustawienie strzyków - tył	124	zewnątrzne					wewnętrzne
charakter mleczny	110	ordynarny					szlachetny
kondycja	95	słaba					mocna
lokomocja	92	słaba					dobra

PRZEBIEG PORODÓW

	80	100	120		80	100	120
przebieg porodu (bezpośredni)	106			przeżywalność cieląt (bezpośredni)	111		
przebieg porodu (matczyny)	122			przeżywalność cieląt (matczyny)	115		

PRZEBIEG PORODÓW

	80	100	120		80	100	120
przebieg porodu (bezpośredni)	99			przeżywalność cieląt (bezpośredni)	89		
przebieg porodu (matczyny)	118			przeżywalność cieląt (matczyny)	125		



# ZOL BUSZ

PL005450519522

ur. 05.06.2021 / Hod.: HZZ Żołędnica / CVF BLF

INDEKS  
gPF

158

# ADAGIO

DE01406512405

ur. 03.09.2021 / Hod.: import z Niemiec / CVF BLF

NOWOŚĆ

TPI

3049

INDEKS  
gPF

157



RIOAVESO

SAGA

CAPTAIN

DURKJE

RIO

BAND 7234

MEGABIT

SAGA

CHARL

35223

CRIMSON

ARIANA

ALTA HOTROD

CHARLEY

PODINDEKSY	
produkcyjny	151
pokroju	116
plodności	117
wartość hodowlana dla zawartości kom. somatycznych	128
wartość hodowlana dla długowieczności	123

PODINDEKSY POKROJU	
rama ciała	104
siła mleczności	107
nogi i racice	106
wymię	117
CECHY ZDOLNOŚCI UDOJOWEJ	
szybkość oddawania mleka	89
temperament	102

PODINDEKSY	
produkcyjny	144
pokroju	118
plodności	117
wartość hodowlana dla zawartości kom. somatycznych	122
wartość hodowlana dla długowieczności	138

PODINDEKSY POKROJU	
rama ciała	99
siła mleczności	105
nogi i racice	101
wymię	124
CECHY ZDOLNOŚCI UDOJOWEJ	
szybkość oddawania mleka	96
temperament	102

WARTOŚĆ HODOWLANA DLA CECH PRODUKCYJNYCH 2023/2, powt. 0,74 córek 0, obór 0

mleko kg	białko kg	tłuszcz kg	wydajność laktozy kg	białko %	tłuszcz %	laktoza %
1299	50,9	87,3	44,7	0,09	0,38	-0,18

WARTOŚĆ HODOWLANA DLA CECH PRODUKCYJNYCH 2023/2, powt. 0,78 córek 0, obór 0

mleko kg	białko kg	tłuszcz kg	wydajność laktozy kg	białko %	tłuszcz %	laktoza %
995	45,0	77,7	56,1	0,14	0,42	0,07

WARTOŚCI HODOWLANE DLA CECH POKROJOWYCH 2023/2, córek 0 / obór 0

		80	90	100	110	120	
wysokość w krzyżu	103	niski					wysoki
głębokość tułowia	101	plytki					głęboki
szerokość klatki piersiowej	101	wąska					szeroka
ustawienie zadu	102	uniesiony					spadzisty
szerokość zadu	102	wąski					szeroki
postawa nóg tylnych widok z boku	98	pionowa					podsiebna
racice	98	dł. przekątna					kr. przekątna
postawa nóg tylnych widok z tyłu	116	iksowate					równoległe
zawieszenie przednie wymienia	115	luźne					mocne
zawieszenie tylne wymienia	115	niskie					wysokie
więzadło środkowe wymienia	104	słabe					mocne
położenie wymienia	108	niskie					wysokie
szerokość wymienia	111	wąskie					szerokie
ustawienie strzyków	119	szerokie					wąskie
długość strzyków	97	krótkie					długie
ustawienie strzyków - tył	120	zewnętrzne					wewnętrzne
charakter mleczny	109	ordynarny					szlachetny
kondycja	97	słaba					mocna
lokomocja	112	słaba					dobra

WARTOŚCI HODOWLANE DLA CECH POKROJOWYCH 2023/2, córek 0 / obór 0

		80	90	100	110	120	
wysokość w krzyżu	105	niski					wysoki
głębokość tułowia	95	plytki					głęboki
szerokość klatki piersiowej	95	wąska					szeroka
ustawienie zadu	95	uniesiony					spadzisty
szerokość zadu	106	wąski					szeroki
postawa nóg tylnych widok z boku	92	pionowa					podsiebna
racice	99	dł. przekątna					kr. przekątna
postawa nóg tylnych widok z tyłu	108	iksowate					równoległe
zawieszenie przednie wymienia	121	luźne					mocne
zawieszenie tylne wymienia	121	niskie					wysokie
więzadło środkowe wymienia	108	słabe					mocne
położenie wymienia	117	niskie					wysokie
szerokość wymienia	110	wąskie					szerokie
ustawienie strzyków	105	szerokie					wąskie
długość strzyków	101	krótkie					długie
ustawienie strzyków - tył	109	zewnętrzne					wewnętrzne
charakter mleczny	111	ordynarny					szlachetny
kondycja	93	słaba					mocna
lokomocja	117	słaba					dobra

PRZEBIEG PORODÓW

	80	100	120		80	100	120
przebieg porodu (bezpośredni)	111			przeżywalność cieląt (bezpośredni)	118		
przebieg porodu (matczyzny)	119			przeżywalność cieląt (matczyzny)	113		

PRZEBIEG PORODÓW

	80	100	120		80	100	120
przebieg porodu (bezpośredni)	107			przeżywalność cieląt (bezpośredni)	111		
przebieg porodu (matczyzny)	112			przeżywalność cieląt (matczyzny)	116		





# BRAVISSIMO

FR3536427890

ur. 22.06.2020 / Hod.: import z Francji / CVF BLF

INDEKS  
gPF

155



OMAX

ORKITA

BASALT

MARGO

MARVIN

MAKITA

ENDURE

PODINDEKSY	
produkcyjny	137
pokroju	143
plodności	102
wartość hodowlana dla zawartości kom. somatycznych	121
wartość hodowlana dla długowieczności	116

PODINDEKSY POKROJU	
rama ciała	129
siła mleczności	125
nogi i racice	120
wymię	137
CECHY ZDOLNOŚCI UDOJOWEJ	
szybkość oddawania mleka	104
temperament	102

WARTOŚĆ HODOWLANA DLA CECH PRODUKCYJNYCH 2023/2, powt. 0,75 córek 0, obór 0						
mleko kg	białko kg	tłuszcz kg	wydajność laktozy kg	białko %	tłuszcz %	laktoza %
1154	39,8	64,1	60,2	0,02	0,19	0,08

WARTOŚCI HODOWLANE DLA CECH POKROJOWYCH 2023/2, córek 0 / obór 0			
		80 90 100 110 120	
wysokość w krzyżu	131	niski	wysoki
głębokość tułowia	113	plytki	głęboki
szerokość klatki piersiowej	118	wąska	szeroła
ustawienie zadu	108	uniesiony	spadzisty
szerokość zadu	121	wąski	szeroki
postawa nóg tylnych widok z boku	99	pionowa	podsiebna
racice	114	dł. przekątna	kr. przekątna
postawa nóg tylnych widok z tyłu	123	iksowate	równoległe
zawieszenie przednie wymienia	127	luźne	mocne
zawieszenie tylne wymienia	128	niskie	wysokie
więzadło środkowe wymienia	117	słabe	mocne
położenie wymienia	130	niskie	wysokie
szerokość wymienia	121	wąskie	szeroke
ustawienie strzyków	115	szeroke	wąskie
długość strzyków	97	krótkie	długie
ustawienie strzyków - tył	110	zewnątrzne	wewnętrzne
charakter mleczny	121	ordynarny	szlachetny
kondycja	102	słaba	mocna
lokomocja	124	słaba	dobra

PRZEBIEG PORODÓW			
	80	100	120
przebieg porodu (bezpośredni)	93		
przebieg porodu (matczyzny)	97		
przeżywalność cieląt (bezpośredni)	80		
przeżywalność cieląt (matczyzny)	106		



# ZOL CARRY

PL005504272007

ur. 15.04.2022 / Hod.: HZZ Żołędnicza / CVF BLF

INDEKS  
gPF

155



RENEGADE

ERA

JALTAOK

11588

FIREBIRD

ERA

MILTON

PODINDEKSY	
produkcyjny	150
pokroju	130
plodności	107
wartość hodowlana dla zawartości kom. somatycznych	106
wartość hodowlana dla długowieczności	109

PODINDEKSY POKROJU	
rama ciała	120
siła mleczności	122
nogi i racice	117
wymię	123
CECHY ZDOLNOŚCI UDOJOWEJ	
szybkość oddawania mleka	100
temperament	99

WARTOŚĆ HODOWLANA DLA CECH PRODUKCYJNYCH 2023/2, powt. 0,74 córek 0, obór 0						
mleko kg	białko kg	tłuszcz kg	wydajność laktozy kg	białko %	tłuszcz %	laktoza %
1103	56,8	74,9	41,4	0,23	0,34	-0,13

WARTOŚCI HODOWLANE DLA CECH POKROJOWYCH 2023/2, córek 0 / obór 0			
		80 90 100 110 120	
wysokość w krzyżu	126	niski	wysoki
głębokość tułowia	117	plytki	głęboki
szerokość klatki piersiowej	124	wąska	szeroła
ustawienie zadu	100	uniesiony	spadzisty
szerokość zadu	112	wąski	szeroki
postawa nóg tylnych widok z boku	98	pionowa	podsiebna
racice	116	dł. przekątna	kr. przekątna
postawa nóg tylnych widok z tyłu	114	iksowate	równoległe
zawieszenie przednie wymienia	120	luźne	mocne
zawieszenie tylne wymienia	115	niskie	wysokie
więzadło środkowe wymienia	105	słabe	mocne
położenie wymienia	118	niskie	wysokie
szerokość wymienia	110	wąskie	szeroke
ustawienie strzyków	107	szeroke	wąskie
długość strzyków	121	krótkie	długie
ustawienie strzyków - tył	107	zewnątrzne	wewnętrzne
charakter mleczny	114	ordynarny	szlachetny
kondycja	107	słaba	mocna
lokomocja	116	słaba	dobra

PRZEBIEG PORODÓW			
	80	100	120
przebieg porodu (bezpośredni)	92		
przebieg porodu (matczyzny)	103		
przeżywalność cieląt (bezpośredni)	90		
przeżywalność cieląt (matczyzny)	109		



# BJ CEZARION

PL005446322297

ur. 12.01.2022 / Hod.: GR Bożena Janowska / CVFBLF

INDEKS  
gPF

155



THEODOR

ANNA 2

TIMBERLAKE

MATHILDA

TOPMODEL

ANNA

ALTAROBSON

PODINDEKSY	
produkcyjny	139
pokroju	132
plodności	110
wartość hodowlana dla zawartości kom. somatycznych	124
wartość hodowlana dla długowieczności	125

PODINDEKSY POKROJU	
rama ciała	113
siła mleczności	112
nogi i racice	103
wymię	137
CECHY ZDOLNOŚCI UDOJOWEJ	
szybkość oddawania mleka	94
temperament	104

WARTOŚĆ HODOWLANA DLA CECH PRODUKCYJNYCH 2023/2, powt. 0,74 córek 0, obór 0						
mleko kg	białko kg	tłuszcz kg	wydajność laktozy kg	białko %	tłuszcz %	laktoza %
1116	45,5	58,4	64,4	0,10	0,14	0,11

WARTOŚCI HODOWLANE DLA CECH POKROJOWYCH 2023/2, córek 0 / obór 0							
		80	90	100	110	120	
wysokość w krzyżu	120	niski					wysoki
głębokość tułowia	100	plytki					głęboki
szerokość klatki piersiowej	107	wąska					szeroka
ustawienie zadu	103	uniesiony					spadzisty
szerokość zadu	103	wąski					szeroki
postawa nóg tylnych widok z boku	102	pionowa					podsiebna
racice	97	dł. przekątna					kr. przekątna
postawa nóg tylnych widok z tyłu	109	iksowate					równoległe
zawieszenie przednie wymienia	129	luźne					mocne
zawieszenie tylne wymienia	128	niskie					wysokie
więzadło środkowe wymienia	115	słabe					mocne
położenie wymienia	130	niskie					wysokie
szerokość wymienia	114	wąskie					szerokie
ustawienie strzyków	122	szerokie					wąskie
długość strzyków	95	krótkie					długie
ustawienie strzyków - tył	115	zewnętrzne					wewnętrzne
charakter mleczny	112	ordynarny					szlachetny
kondycja	100	słaba					mocna
lokomocja	118	słaba					dobra

PRZEBIEG PORODÓW								
		80	100	120		80	100	120
przebieg porodu (bezpośredni)	101				przeżywalność cieląt (bezpośredni)	103		
przebieg porodu (matczyzny)	107				przeżywalność cieląt (matczyzny)	105		



# ZOL CIACHO

PL005514348693

ur. 08.02.2022 / Hod.: HZZ Żołędnica / CVF BLF

INDEKS  
gPF

155



VH KALIF

ERA

KEITH

EHL DARINA

FIREBIRD

ERA

MILTON

PODINDEKSY	
produkcyjny	147
pokroju	128
plodności	108
wartość hodowlana dla zawartości kom. somatycznych	117
wartość hodowlana dla długowieczności	115

PODINDEKSY POKROJU	
rama ciała	114
siła mleczności	110
nogi i racice	105
wymię	131
CECHY ZDOLNOŚCI UDOJOWEJ	
szybkość oddawania mleka	98
temperament	105

WARTOŚĆ HODOWLANA DLA CECH PRODUKCYJNYCH 2023/2, powt. 0,74 córek 0, obór 0						
mleko kg	białko kg	tłuszcz kg	wydajność laktozy kg	białko %	tłuszcz %	laktoza %
1176	55,5	67,0	60,6	0,19	0,21	0,06

WARTOŚCI HODOWLANE DLA CECH POKROJOWYCH 2023/2, córek 0 / obór 0							
		80	90	100	110	120	
wysokość w krzyżu	117	niski					wysoki
głębokość tułowia	100	plytki					głęboki
szerokość klatki piersiowej	104	wąska					szeroka
ustawienie zadu	105	uniesiony					spadzisty
szerokość zadu	108	wąski					szeroki
postawa nóg tylnych widok z boku	99	pionowa					podsiebna
racice	101	dł. przekątna					kr. przekątna
postawa nóg tylnych widok z tyłu	111	iksowate					równoległe
zawieszenie przednie wymienia	117	luźne					mocne
zawieszenie tylne wymienia	133	niskie					wysokie
więzadło środkowe wymienia	114	słabe					mocne
położenie wymienia	122	niskie					wysokie
szerokość wymienia	114	wąskie					szerokie
ustawienie strzyków	116	szerokie					wąskie
długość strzyków	101	krótkie					długie
ustawienie strzyków - tył	116	zewnętrzne					wewnętrzne
charakter mleczny	111	ordynarny					szlachetny
kondycja	92	słaba					mocna
lokomocja	109	słaba					dobra

PRZEBIEG PORODÓW								
		80	100	120		80	100	120
przebieg porodu (bezpośredni)	98				przeżywalność cieląt (bezpośredni)	95		
przebieg porodu (matczyzny)	107				przeżywalność cieląt (matczyzny)	114		



# BJ BLONDI

PL005446322075

ur. 06.12.2021 / Hod.: GR Bożena Janowska / CVFBLF

INDEKS  
gPF

155



CAPETOWN

ANNA 3

CASPER

LIMP 84224

TOPMODEL

ANNA

ALTAROBSON

PODINDEKSY	
produkcyjny	144
pokroju	128
plodności	111
wartość hodowlana dla zawartości kom. somatycznych	115
wartość hodowlana dla długowieczności	121

PODINDEKSY POKROJU	
rama ciała	120
siła mleczności	118
nogi i racice	109
wymię	126
CECHY ZDOLNOŚCI UDOJOWEJ	
szybkość oddawania mleka	97
temperament	102

WARTOŚĆ HODOWLANA DLA CECH PRODUKCYJNYCH 2023/2, powt. 0,73 córek 0, obór 0						
mleko kg	białko kg	tłuszcz kg	wydajność laktozy kg	białko %	tłuszcz %	laktoza %
888	48,7	68,5	39,7	0,22	0,37	-0,03

WARTOŚCI HODOWLANE DLA CECH POKROJOWYCH 2023/2, córek 0 / obór 0							
		80	90	100	110	120	
wysokość w krzyżu	126	niski	[Progress bar]			wysoki	
głębokość tułowia	107	plytki	[Progress bar]			głęboki	
szerokość klatki piersiowej	115	wąska	[Progress bar]			szeroła	
ustawienie zadu	101	uniesiony	[Progress bar]			spadzisty	
szerokość zadu	115	wąski	[Progress bar]			szeroki	
postawa nóg tylnych widok z boku	103	pionowa	[Progress bar]			podsiebna	
racice	107	dł. przekątna	[Progress bar]			kr. przekątna	
postawa nóg tylnych widok z tyłu	108	iksowate	[Progress bar]			równoległe	
zawieszenie przednie wymienia	122	luźne	[Progress bar]			mocne	
zawieszenie tylne wymienia	122	niskie	[Progress bar]			wysokie	
więzadło środkowe wymienia	102	słabe	[Progress bar]			mocne	
położenie wymienia	123	niskie	[Progress bar]			wysokie	
szerokość wymienia	112	wąskie	[Progress bar]			szerokie	
ustawienie strzyków	111	szerokie	[Progress bar]			wąskie	
długość strzyków	99	krótkie	[Progress bar]			długie	
ustawienie strzyków - tył	103	zewnętrzne	[Progress bar]			wewnętrzne	
charakter mleczny	113	ordynarny	[Progress bar]			szlachetny	
kondycja	100	słaba	[Progress bar]			mocna	
lokomocja	112	słaba	[Progress bar]			dobra	

PRZEBIEG PORODÓW									
		80	100	120		80	100	120	
przebieg porodu (bezpośredni)	97	[Progress bar]			przeżywalność cieląt (bezpośredni)	113	[Progress bar]		
przebieg porodu (matczyny)	94	[Progress bar]			przeżywalność cieląt (matczyny)	104	[Progress bar]		

GENOMOWY
 PŁODNOŚĆ
 REKOMENDOWANY ROBOT
 HHF
 AB A1A2

# DANKO CRAIG

PL005479612822

ur. 16.03.2022 / Hod.: HR Danko / CVF BLF

NOWOŚĆ

INDEKS  
gPF

154



DANKO ZOOM

DANKO WIOCHNA

BRAVENESS

DANKO SZAMPA

FIREBIRD

DANKO WIOCHNA

CYRANO

PODINDEKSY	
produkcyjny	141
pokroju	128
plodności	109
wartość hodowlana dla zawartości kom. somatycznych	127
wartość hodowlana dla długowieczności	120

PODINDEKSY POKROJU	
rama ciała	117
siła mleczności	108
nogi i racice	113
wymię	127
CECHY ZDOLNOŚCI UDOJOWEJ	
szybkość oddawania mleka	94
temperament	96

WARTOŚĆ HODOWLANA DLA CECH PRODUKCYJNYCH 2023/2, powt. 0,74 córek 0, obór 0						
mleko kg	białko kg	tłuszcz kg	wydajność laktozy kg	białko %	tłuszcz %	laktoza %
739	49,0	58,5	48,1	0,29	0,33	0,12

WARTOŚCI HODOWLANE DLA CECH POKROJOWYCH 2023/2, córek 0 / obór 0							
		80	90	100	110	120	
wysokość w krzyżu	115	niski	[Progress bar]			wysoki	
głębokość tułowia	100	plytki	[Progress bar]			głęboki	
szerokość klatki piersiowej	114	wąska	[Progress bar]			szeroła	
ustawienie zadu	96	uniesiony	[Progress bar]			spadzisty	
szerokość zadu	131	wąski	[Progress bar]			szeroki	
postawa nóg tylnych widok z boku	100	pionowa	[Progress bar]			podsiebna	
racice	114	dł. przekątna	[Progress bar]			kr. przekątna	
postawa nóg tylnych widok z tyłu	107	iksowate	[Progress bar]			równoległe	
zawieszenie przednie wymienia	124	luźne	[Progress bar]			mocne	
zawieszenie tylne wymienia	122	niskie	[Progress bar]			wysokie	
więzadło środkowe wymienia	106	słabe	[Progress bar]			mocne	
położenie wymienia	123	niskie	[Progress bar]			wysokie	
szerokość wymienia	110	wąskie	[Progress bar]			szerokie	
ustawienie strzyków	102	szerokie	[Progress bar]			wąskie	
długość strzyków	100	krótkie	[Progress bar]			długie	
ustawienie strzyków - tył	106	zewnętrzne	[Progress bar]			wewnętrzne	
charakter mleczny	103	ordynarny	[Progress bar]			szlachetny	
kondycja	112	słaba	[Progress bar]			mocna	
lokomocja	115	słaba	[Progress bar]			dobra	

PRZEBIEG PORODÓW									
		80	100	120		80	100	120	
przebieg porodu (bezpośredni)	89	[Progress bar]			przeżywalność cieląt (bezpośredni)	91	[Progress bar]		
przebieg porodu (matczyny)	102	[Progress bar]			przeżywalność cieląt (matczyny)	112	[Progress bar]		

BB A1A2
 HHF
 PŁODNOŚĆ
 GENOMOWY



# THEODOR

DE0362537676

ur. 23.02.2020 / Hod.: import z Niemiec / CVF BLF

INDEKS  
gPF

154

# ZOL BARYK

PL005504271215

ur. 19.08.2021 / Hod.: HZZ Żółędnica / CVF BLF

INDEKS  
gPF

154



TIMBERLAKE

MATHILDA

JARIK

SAGA

IMAX

EARRING

ALL STAR

MATHILDA1

JAGUAR

HAS WHITE 333

MEGABIT

SAGA

BATTLECRY

ALTA HOTROD

PODINDEKSY	
produkcyjny	135
pokroju	131
plodności	116
wartość hodowlana dla zawartości kom. somatycznych	125
wartość hodowlana dla długowieczności	128

PODINDEKSY POKROJU	
rama ciała	100
siła mleczności	107
nogi i racice	112
wymię	135
CECHY ZDOLNOŚCI UDOJOWEJ	
szybkość oddawania mleka	92
temperament	104

PODINDEKSY	
produkcyjny	145
pokroju	123
plodności	110
wartość hodowlana dla zawartości kom. somatycznych	120
wartość hodowlana dla długowieczności	120

PODINDEKSY POKROJU	
rama ciała	104
siła mleczności	109
nogi i racice	106
wymię	126
CECHY ZDOLNOŚCI UDOJOWEJ	
szybkość oddawania mleka	94
temperament	110

WARTOŚĆ HODOWLANA DLA CECH PRODUKCYJNYCH 2023/2, powt. 0,79 córek 0, obór 0

mleko kg	białko kg	tłuszcz kg	wydajność laktozy kg	białko %	tłuszcz %	laktoza %
1170	43,5	48,8	48,4	0,05	0,01	-0,09

WARTOŚĆ HODOWLANA DLA CECH PRODUKCYJNYCH 2023/2, powt. 0,74 córek 0, obór 0

mleko kg	białko kg	tłuszcz kg	wydajność laktozy kg	białko %	tłuszcz %	laktoza %
1348	50,8	69,0	54,2	0,07	0,15	-0,10

WARTOŚCI HODOWLANE DLA CECH POKROJOWYCH 2023/2, córek 0 / obór 0

		80	90	100	110	120		
wysokość w krzyżu	107						niski	wysoki
głębokość tułowia	97						plytki	głęboki
szerokość klatki piersiowej	101						wąska	szeroła
ustawienie zadu	96						uniesiony	spadzisty
szerokość zadu	97						wąski	szerołki
postawa nóg tylnych widok z boku	102						pionowa	podsiebna
racice	110						dł. przekątna	kr. przekątna
postawa nóg tylnych widok z tyłu	109						iksowate	równoległe
zawieszenie przednie wymienia	131						luźne	mocne
zawieszenie tylne wymienia	125						niskie	wysokie
więzadło środkowe wymienia	111						słabe	mocne
położenie wymienia	130						niskie	wysokie
szerokość wymienia	108						wąskie	szerołkie
ustawienie strzyków	120						szerołkie	wąskie
długość strzyków	95						krótkie	długie
ustawienie strzyków - tył	114						zewnątrzne	wewnętrzne
charakter mleczny	110						ordynarny	szlachetny
kondycja	99						słaba	mocna
lokococja	116						słaba	dobra

WARTOŚCI HODOWLANE DLA CECH POKROJOWYCH 2023/2, córek 0 / obór 0

		80	90	100	110	120		
wysokość w krzyżu	112						niski	wysoki
głębokość tułowia	100						plytki	głęboki
szerokość klatki piersiowej	94						wąska	szeroła
ustawienie zadu	104						uniesiony	spadzisty
szerokość zadu	92						wąski	szerołki
postawa nóg tylnych widok z boku	98						pionowa	podsiebna
racice	104						dł. przekątna	kr. przekątna
postawa nóg tylnych widok z tyłu	107						iksowate	równoległe
zawieszenie przednie wymienia	120						luźne	mocne
zawieszenie tylne wymienia	126						niskie	wysokie
więzadło środkowe wymienia	104						słabe	mocne
położenie wymienia	116						niskie	wysokie
szerokość wymienia	122						wąskie	szerołkie
ustawienie strzyków	121						szerołkie	wąskie
długość strzyków	92						krótkie	długie
ustawienie strzyków - tył	111						zewnątrzne	wewnętrzne
charakter mleczny	115						ordynarny	szlachetny
kondycja	91						słaba	mocna
lokococja	116						słaba	dobra

PRZEBIEG PORODÓW 80 100 120 80 100 120

przebieg porodu (bezpośredni)	91			przeżywalność cieląt (bezpośredni)	96		
przebieg porodu (matczyny)	100			przeżywalność cieląt (matczyny)	96		

PRZEBIEG PORODÓW 80 100 120 80 100 120

przebieg porodu (bezpośredni)	99			przeżywalność cieląt (bezpośredni)	100		
przebieg porodu (matczyny)	110			przeżywalność cieląt (matczyny)	107		



# ZOL BAZYL

PL005497019009

ur. 08.06.2021 / Hod.: HZZ Żołędnica / CVF BLF

INDEKS  
gPF

154

# DANKO ZOOM

PL005509473898

ur. 28.06.2019 / Hod.: HR Danko / CVF BLF

INDEKS  
gPF

154



RIOAVESO

GOLA

BRAVENESS

DANKO SZAMPA

RIO

BAND 7234

CASPER

GOLA

BANDARES

ITSSPOSSIBLE

MILTON

DANKO SZAMPA

SUPERSIRE

BACKGROUND

PODINDEKSY	
produkcyjny	140
pokroju	127
plodności	111
wartość hodowlana dla zawartości kom. somatycznych	131
wartość hodowlana dla długowieczności	119

PODINDEKSY POKROJU	
rama ciała	98
siła mleczności	110
nogi i racice	108
wymię	132
CECHY ZDOLNOŚCI UDOJOWEJ	
szybkość oddawania mleka	85
temperament	99

PODINDEKSY	
produkcyjny	139
pokroju	128
plodności	114
wartość hodowlana dla zawartości kom. somatycznych	127
wartość hodowlana dla długowieczności	122

PODINDEKSY POKROJU	
rama ciała	103
siła mleczności	107
nogi i racice	113
wymię	130
CECHY ZDOLNOŚCI UDOJOWEJ	
szybkość oddawania mleka	99
temperament	97

WARTOŚĆ HODOWLANA DLA CECH PRODUKCYJNYCH 2023/2, powt. 0,74 córek 0, obór 0

mleko kg	białko kg	tłuszcz kg	wydajność laktozy kg	białko %	tłuszcz %	laktoza %
920	45,8	61,1	20,2	0,18	0,27	-0,24

WARTOŚĆ HODOWLANA DLA CECH PRODUKCYJNYCH 2023/2, powt. 0,78 córek 0, obór 0

mleko kg	białko kg	tłuszcz kg	wydajność laktozy kg	białko %	tłuszcz %	laktoza %
896	47,2	54,3	42,0	0,20	0,20	-0,05

WARTOŚCI HODOWLANE DLA CECH POKROJOWYCH 2023/2, córek 0 / obór 0

		80	90	100	110	120	
wysokość w krzyżu	115	niski					wysoki
głębokość tułowia	101	plytki					głęboki
szerokość klatki piersiowej	103	wąska					szeroka
ustawienie zadu	82	uniesiony					spadzisty
szerokość zadu	110	wąski					szeroki
postawa nóg tylnych widok z boku	95	pionowa					podsiebna
racice	106	dł. przekątna					kr. przekątna
postawa nóg tylnych widok z tyłu	112	iksowate					równoległe
zawieszenie przednie wymienia	124	luźne					mocne
zawieszenie tylne wymienia	125	niskie					wysokie
więzadło środkowe wymienia	117	słabe					mocne
położenie wymienia	121	niskie					wysokie
szerokość wymienia	116	wąskie					szerokie
ustawienie strzyków	118	szerokie					wąskie
długość strzyków	102	krótkie					długie
ustawienie strzyków - tył	118	zewnętrzne					wewnętrzne
charakter mleczny	109	ordynarny					szlachetny
kondycja	98	słaba					mocna
lokomocja	120	słaba					dobra

WARTOŚCI HODOWLANE DLA CECH POKROJOWYCH 2023/2, córek 0 / obór 0

		80	90	100	110	120	
wysokość w krzyżu	115	niski					wysoki
głębokość tułowia	95	plytki					głęboki
szerokość klatki piersiowej	110	wąska					szeroka
ustawienie zadu	86	uniesiony					spadzisty
szerokość zadu	110	wąski					szeroki
postawa nóg tylnych widok z boku	93	pionowa					podsiebna
racice	115	dł. przekątna					kr. przekątna
postawa nóg tylnych widok z tyłu	111	iksowate					równoległe
zawieszenie przednie wymienia	131	luźne					mocne
zawieszenie tylne wymienia	123	niskie					wysokie
więzadło środkowe wymienia	96	słabe					mocne
położenie wymienia	130	niskie					wysokie
szerokość wymienia	105	wąskie					szerokie
ustawienie strzyków	99	szerokie					wąskie
długość strzyków	95	krótkie					długie
ustawienie strzyków - tył	95	zewnętrzne					wewnętrzne
charakter mleczny	105	ordynarny					szlachetny
kondycja	107	słaba					mocna
lokomocja	122	słaba					dobra

PRZEBIEG PORODÓW 80 100 120 80 100 120

przebieg porodu (bezpośredni)	94			przeżywalność cieląt (bezpośredni)	96		
przebieg porodu (matczyny)	98			przeżywalność cieląt (matczyny)	104		

PRZEBIEG PORODÓW 80 100 120 80 100 120

przebieg porodu (bezpośredni)	103			przeżywalność cieląt (bezpośredni)	107		
przebieg porodu (matczyny)	100			przeżywalność cieląt (matczyny)	105		



# ZOL CIRRUS

PL005486092556

ur. 09.02.2022 / Hod.: HZZ Żołędnica / CVF BLF

INDEKS  
gPF

154



VH KALIF

ERA

KEITH

EHL DARINA

FIREBIRD

ERA

MILTON

PODINDEKSY	
produkcyjny	146
pokroju	129
plodności	106
wartość hodowlana dla zawartości kom. somatycznych	113
wartość hodowlana dla długowieczności	114

PODINDEKSY POKROJU	
rama ciała	114
siła mleczności	113
nogi i racice	108
wymię	130
CECHY ZDOLNOŚCI UDOJOWEJ	
szybkość oddawania mleka	100
temperament	105

WARTOŚĆ HODOWLANA DLA CECH PRODUKCYJNYCH 2023/2, powt. 0,74 córek 0, obór 0

mleko kg	białko kg	tłuszcz kg	wydajność laktozy kg	białko %	tłuszcz %	laktoza %
1504	54,8	65,0	70,6	0,06	0,04	0,03

WARTOŚCI HODOWLANE DLA CECH POKROJOWYCH 2023/2, córek 0 / obór 0

		80	90	100	110	120	
wysokość w krzyżu	115	niski					wysoki
głębokość tułowia	100	płytki					głęboki
szerokość klatki piersiowej	102	wąska					szeroka
ustawienie zadu	105	uniesiony					spadzisty
szerokość zadu	111	wąski					szeroki
postawa nóg tylnych widok z boku	98	pionowa					podsiebna
racice	109	dł. przekątna					kr. przekątna
postawa nóg tylnych widok z tyłu	105	iksowate					równoległe
zawieszenie przednie wymienia	116	luźne					mocne
zawieszenie tylne wymienia	135	niskie					wysokie
więzadło środkowe wymienia	123	słabe					mocne
położenie wymienia	117	niskie					wysokie
szerokość wymienia	116	wąskie					szerokie
ustawienie strzyków	116	szerokie					wąskie
długość strzyków	105	krótkie					długie
ustawienie strzyków - tył	120	zewnętrzne					wewnętrzne
charakter mleczny	117	ordynarny					szlachetny
kondycja	83	słaba					mocna
lokomocja	110	słaba					dobra

PRZEBIEG PORODÓW

	80	100	120		80	100	120
przebieg porodu (bezpośredni)	96			przeżywalność cieląt (bezpośredni)	90		
przebieg porodu (matczyzny)	104			przeżywalność cieląt (matczyzny)	112		



# DS. CZADOR

PL005489656878

ur. 29.08.2022 / Hod.: PR Długie Stare / CVF BLF

NOWOŚĆ

INDEKS  
gPF

154



DANKO ALIANS

ALA

TOPMODEL

DANKO WIOCHNA

ALLSTAR

MOVIEMAX

SNIPER

PODINDEKSY	
produkcyjny	139
pokroju	127
plodności	109
wartość hodowlana dla zawartości kom. somatycznych	131
wartość hodowlana dla długowieczności	127

PODINDEKSY POKROJU	
rama ciała	102
siła mleczności	111
nogi i racice	109
wymię	130
CECHY ZDOLNOŚCI UDOJOWEJ	
szybkość oddawania mleka	96
temperament	105

WARTOŚĆ HODOWLANA DLA CECH PRODUKCYJNYCH 2023/2, powt. 0,74 córek 0, obór 0

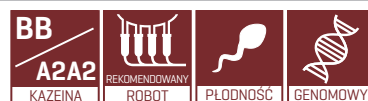
mleko kg	białko kg	tłuszcz kg	wydajność laktozy kg	białko %	tłuszcz %	laktoza %
1207	51,0	46,9	58,8	0,12	-0,03	-0,01

WARTOŚCI HODOWLANE DLA CECH POKROJOWYCH 2023/2, córek 0 / obór 0

		80	90	100	110	120	
wysokość w krzyżu	107	niski					wysoki
głębokość tułowia	103	płytki					głęboki
szerokość klatki piersiowej	106	wąska					szeroka
ustawienie zadu	90	uniesiony					spadzisty
szerokość zadu	113	wąski					szeroki
postawa nóg tylnych widok z boku	105	pionowa					podsiebna
racice	106	dł. przekątna					kr. przekątna
postawa nóg tylnych widok z tyłu	107	iksowate					równoległe
zawieszenie przednie wymienia	128	luźne					mocne
zawieszenie tylne wymienia	126	niskie					wysokie
więzadło środkowe wymienia	106	słabe					mocne
położenie wymienia	124	niskie					wysokie
szerokość wymienia	114	wąskie					szerokie
ustawienie strzyków	107	szerokie					wąskie
długość strzyków	105	krótkie					długie
ustawienie strzyków - tył	102	zewnętrzne					wewnętrzne
charakter mleczny	112	ordynarny					szlachetny
kondycja	102	słaba					mocna
lokomocja	116	słaba					dobra

PRZEBIEG PORODÓW

	80	100	120		80	100	120
przebieg porodu (bezpośredni)	95			przeżywalność cieląt (bezpośredni)	91		
przebieg porodu (matczyzny)	100			przeżywalność cieląt (matczyzny)	101		





# DANKO CARBO

PL005503110058

ur. 25.07.2022 / Hod.: HR Danko / CVF BLF



INDEKS gPF

154

# MARENKO

US3219743066

ur. 17.03.2021 / Hod.: import z USA / CVF BLF

TPI  
2924

INDEKS gPF  
153



PUMP

DANKO WIOCHNA

CONWAY

22703

ARISTOCRAT

NECTARINE

SOUNDBAR

DANKO WIOCHNA

RENEGADE

COTTON

AZTEC

20034

CYRANO

FRAZZLED

PODINDEKSY	
produkcyjny	146
pokroju	119
plodności	112
wartość hodowlana dla zawartości kom. somatycznych	124
wartość hodowlana dla długowieczności	117

PODINDEKSY POKROJU	
rama ciała	109
siła mleczności	112
nogi i racice	98
wymię	124
CECHY ZDOLNOŚCI UDOJOWEJ	
szybkość oddawania mleka	94
temperament	104

PODINDEKSY	
produkcyjny	143
pokroju	123
plodności	112
wartość hodowlana dla zawartości kom. somatycznych	116
wartość hodowlana dla długowieczności	125

PODINDEKSY POKROJU	
rama ciała	104
siła mleczności	103
nogi i racice	115
wymię	122
CECHY ZDOLNOŚCI UDOJOWEJ	
szybkość oddawania mleka	103
temperament	104

WARTOŚĆ HODOWLANA DLA CECH PRODUKCYJNYCH 2023/2, powt. 0,73 córek 0, obór 0

mleko kg	białko kg	tłuszcz kg	wydajność laktozy kg	białko %	tłuszcz %	laktoza %
827	46,3	82,0	39,0	0,22	0,56	-0,01

WARTOŚĆ HODOWLANA DLA CECH PRODUKCYJNYCH 2023/2, powt. 0,78 córek 0, obór 0

mleko kg	białko kg	tłuszcz kg	wydajność laktozy kg	białko %	tłuszcz %	laktoza %
1168	46,0	72,4	67,7	0,08	0,28	0,17

WARTOŚCI HODOWLANE DLA CECH POKROJOWYCH 2023/2, córek 0 / obór 0

		80	90	100	110	120	
wysokość w krzyżu	110	niski					wysoki
głębokość tułowia	101	plytki					głęboki
szerokość klatki piersiowej	111	wąska					szeroka
ustawienie zadu	98	uniesiony					spadzisty
szerokość zadu	110	wąski					szeroki
postawa nóg tylnych widok z boku	103	pionowa					podsiebna
racice	98	dł. przekątna					kr. przekątna
postawa nóg tylnych widok z tyłu	96	iksowate					równoległe
zawieszenie przednie wymienia	121	luźne					mocne
zawieszenie tylne wymienia	126	niskie					wysokie
więzadło środkowe wymienia	103	słabe					mocne
położenie wymienia	117	niskie					wysokie
szerokość wymienia	112	wąskie					szerokie
ustawienie strzyków	104	szerokie					wąskie
długość strzyków	102	krótkie					długie
ustawienie strzyków - tył	108	zewnętrzne					wewnętrzne
charakter mleczny	112	ordynarny					szlachetny
kondycja	103	słaba					mocna
lokomocja	105	słaba					dobra

WARTOŚCI HODOWLANE DLA CECH POKROJOWYCH 2023/2, córek 0 / obór 0

		80	90	100	110	120	
wysokość w krzyżu	111	niski					wysoki
głębokość tułowia	92	plytki					głęboki
szerokość klatki piersiowej	94	wąska					szeroka
ustawienie zadu	100	uniesiony					spadzisty
szerokość zadu	104	wąski					szeroki
postawa nóg tylnych widok z boku	89	pionowa					podsiebna
racice	121	dł. przekątna					kr. przekątna
postawa nóg tylnych widok z tyłu	113	iksowate					równoległe
zawieszenie przednie wymienia	118	luźne					mocne
zawieszenie tylne wymienia	123	niskie					wysokie
więzadło środkowe wymienia	104	słabe					mocne
położenie wymienia	118	niskie					wysokie
szerokość wymienia	111	wąskie					szerokie
ustawienie strzyków	102	szerokie					wąskie
długość strzyków	107	krótkie					długie
ustawienie strzyków - tył	100	zewnętrzne					wewnętrzne
charakter mleczny	109	ordynarny					szlachetny
kondycja	94	słaba					mocna
lokomocja	118	słaba					dobra

PRZEBIEG PORODÓW

		80	100	120		80	100	120
przebieg porodu (bezpośredni)	103				przeżywalność cieląt (bezpośredni)	113		
przebieg porodu (matczyzny)	115				przeżywalność cieląt (matczyzny)	121		

PRZEBIEG PORODÓW

		80	100	120		80	100	120
przebieg porodu (bezpośredni)	101				przeżywalność cieląt (bezpośredni)	104		
przebieg porodu (matczyzny)	103				przeżywalność cieląt (matczyzny)	113		



# DANKO BARD

PL005454321169

ur. 05.08.2021 / Hod.: HR Danko / CVF BLF

INDEKS  
PF

153

# PRADA

US3218556047

ur. 29.12.2020 / Hod.: import z USA / CVF BLF

TPI  
2943

INDEKS  
gPF  
153



RIOAVESO

DANKO STOKROTKA

TAOS

PARINI 28262

RIO

BAND 7234

KODEN

DANKO STOKROTKA

RENEGADE

22480

GRANITE

PARINI

BALTIKUM

DENVER

PODINDEKSY	
produkcyjny	138
pokroju	122
plodności	119
wartość hodowlana dla zawartości kom. somatycznych	124
wartość hodowlana dla długowieczności	133

PODINDEKSY POKROJU	
rama ciała	92
siła mleczności	108
nogi i racice	111
wymię	124
CECHY ZDOLNOŚCI UDOJOWEJ	
szybkość oddawania mleka	94
temperament	91

PODINDEKSY	
produkcyjny	135
pokroju	142
plodności	105
wartość hodowlana dla zawartości kom. somatycznych	111
wartość hodowlana dla długowieczności	121

PODINDEKSY POKROJU	
rama ciała	116
siła mleczności	109
nogi i racice	120
wymię	142
CECHY ZDOLNOŚCI UDOJOWEJ	
szybkość oddawania mleka	107
temperament	103

WARTOŚĆ HODOWLANA DLA CECH PRODUKCYJNYCH 2023/2, powt. 0,74 córek 0, obór 0

mleko kg	białko kg	tłuszcz kg	wydajność laktozy kg	białko %	tłuszcz %	laktoza %
916	40,1	64,3	34,7	0,11	0,31	-0,10

WARTOŚCI HODOWLANE DLA CECH POKROJOWYCH 2023/2, córek 0 / obór 0

		80	90	100	110	120	
wysokość w krzyżu	103	niski					wysoki
głębokość tułowia	98	plytki					głęboki
szerokość klatki piersiowej	93	wąska					szeroka
ustawienie zadu	90	uniesiony					spadzisty
szerokość zadu	97	wąski					szeroki
postawa nóg tylnych widok z boku	107	pionowa					podsiebna
racice	103	dł. przekątna					kr. przekątna
postawa nóg tylnych widok z tyłu	113	iksowate					równoległe
zawieszenie przednie wymienia	116	luźne					mocne
zawieszenie tylne wymienia	118	niskie					wysokie
więzadło środkowe wymienia	118	słabe					mocne
położenie wymienia	116	niskie					wysokie
szerokość wymienia	114	wąskie					szerokie
ustawienie strzyków	117	szerokie					wąskie
długość strzyków	94	krótkie					długie
ustawienie strzyków - tył	121	zewnętrzne					wewnętrzne
charakter mleczny	117	ordynarny					szlachetny
kondycja	88	słaba					mocna
lokomocja	119	słaba					dobra

PRZEBIEG PORODÓW	80	100	120	80	100	120
przebieg porodu (bezpośredni)	107			przeżywalność cieląt (bezpośredni)	104	
przebieg porodu (matczyny)	101			przeżywalność cieląt (matczyny)	97	



WARTOŚĆ HODOWLANA DLA CECH PRODUKCYJNYCH 2023/2, powt. 0,79 córek 0, obór 0

mleko kg	białko kg	tłuszcz kg	wydajność laktozy kg	białko %	tłuszcz %	laktoza %
643	36,1	64,0	45,4	0,18	0,45	0,11

WARTOŚCI HODOWLANE DLA CECH POKROJOWYCH 2023/2, córek 0 / obór 0

		80	90	100	110	120	
wysokość w krzyżu	119	niski					wysoki
głębokość tułowia	93	plytki					głęboki
szerokość klatki piersiowej	112	wąska					szeroka
ustawienie zadu	96	uniesiony					spadzisty
szerokość zadu	124	wąski					szeroki
postawa nóg tylnych widok z boku	100	pionowa					podsiebna
racice	124	dł. przekątna					kr. przekątna
postawa nóg tylnych widok z tyłu	110	iksowate					równoległe
zawieszenie przednie wymienia	136	luźne					mocne
zawieszenie tylne wymienia	121	niskie					wysokie
więzadło środkowe wymienia	113	słabe					mocne
położenie wymienia	140	niskie					wysokie
szerokość wymienia	114	wąskie					szerokie
ustawienie strzyków	105	szerokie					wąskie
długość strzyków	109	krótkie					długie
ustawienie strzyków - tył	107	zewnętrzne					wewnętrzne
charakter mleczny	108	ordynarny					szlachetny
kondycja	114	słaba					mocna
lokomocja	115	słaba					dobra

PRZEBIEG PORODÓW	80	100	120	80	100	120
przebieg porodu (bezpośredni)	95			przeżywalność cieląt (bezpośredni)	93	
przebieg porodu (matczyny)	110			przeżywalność cieląt (matczyny)	117	



# BELCANTO

PL005441845128

ur. 15.07.2021 / Hod.: GRH Żydowo / CVF BLF

INDEKS  
gPF

153



RIOAVESO

ABEDSON

RIO

BAND 7234

CASINO

ABEDSON

ALTA HOTROD

PODINDEKSY	
produkcyjny	148
pokroju	117
plodności	112
wartość hodowlana dla zawartości kom. somatycznych	116
wartość hodowlana dla długowieczności	123

PODINDEKSY POKROJU	
rama ciała	113
siła mleczności	112
nogi i racice	105
wymię	116
CECHY ZDOLNOŚCI UDOJOWEJ	
szybkość oddawania mleka	95
temperament	98

WARTOŚĆ HODOWLANA DLA CECH PRODUKCYJNYCH 2023/2, powt. 0,74 córek 0, obór 0						
mleko kg	białko kg	tłuszcz kg	wydajność laktozy kg	białko %	tłuszcz %	laktoza %
863	49,6	80,1	44,5	0,24	0,52	0,02

WARTOŚCI HODOWLANE DLA CECH POKROJOWYCH 2023/2, córek 0 / obór 0		80 90 100 110 120				
wysokość w krzyżu	117	niski	[Progress bar]			wysoki
głębokość tułowia	104	plytki	[Progress bar]			głęboki
szerokość klatki piersiowej	108	wąska	[Progress bar]			szeroka
ustawienie zadu	103	uniesiony	[Progress bar]			spadzisty
szerokość zadu	105	wąski	[Progress bar]			szeroki
postawa nóg tylnych widok z boku	101	pionowa	[Progress bar]			podsiebna
racice	97	dł. przekątna	[Progress bar]			kr. przekątna
postawa nóg tylnych widok z tyłu	113	iksowate	[Progress bar]			równoległe
zawieszenie przednie wymienia	109	luźne	[Progress bar]			mocne
zawieszenie tylne wymienia	105	niskie	[Progress bar]			wysokie
więzadło środkowe wymienia	104	słabe	[Progress bar]			mocne
położenie wymienia	115	niskie	[Progress bar]			wysokie
szerokość wymienia	116	wąskie	[Progress bar]			szerokie
ustawienie strzyków	109	szerokie	[Progress bar]			wąskie
długość strzyków	92	krótkie	[Progress bar]			długie
ustawienie strzyków - tył	111	zewnętrzne	[Progress bar]			wewnętrzne
charakter mleczny	110	ordynarny	[Progress bar]			szlachetny
kondycja	104	słaba	[Progress bar]			mocna
lokomocja	113	słaba	[Progress bar]			dobra

PRZEBIEG PORODÓW		80 100 120			80 100 120		
przebieg porodu (bezpośredni)	105	[Progress bar]			przeżywalność cieląt (bezpośredni)	107	[Progress bar]
przebieg porodu (matczyny)	115	[Progress bar]			przeżywalność cieląt (matczyny)	111	[Progress bar]



# DANKO BAGIN

PL005454321145

ur. 03.08.2021 / Hod.: HR Danko / CVF BLF

INDEKS  
gPF

152



RIOAVESO

DANKO STOKROTKA

RIO

BAND 7234

KODEN

DANKO STOKROTKA

BALTIKUM

PODINDEKSY	
produkcyjny	142
pokroju	119
plodności	116
wartość hodowlana dla zawartości kom. somatycznych	121
wartość hodowlana dla długowieczności	123

PODINDEKSY POKROJU	
rama ciała	112
siła mleczności	116
nogi i racice	113
wymię	113
CECHY ZDOLNOŚCI UDOJOWEJ	
szybkość oddawania mleka	90
temperament	94

WARTOŚĆ HODOWLANA DLA CECH PRODUKCYJNYCH 2023/2, powt. 0,74 córek 0, obór 0						
mleko kg	białko kg	tłuszcz kg	wydajność laktozy kg	białko %	tłuszcz %	laktoza %
1290	50,7	57,0	45,8	0,09	0,05	-0,16

WARTOŚCI HODOWLANE DLA CECH POKROJOWYCH 2023/2, córek 0 / obór 0		80 90 100 110 120				
wysokość w krzyżu	116	niski	[Progress bar]			wysoki
głębokość tułowia	106	plytki	[Progress bar]			głęboki
szerokość klatki piersiowej	103	wąska	[Progress bar]			szeroka
ustawienie zadu	104	uniesiony	[Progress bar]			spadzisty
szerokość zadu	107	wąski	[Progress bar]			szeroki
postawa nóg tylnych widok z boku	108	pionowa	[Progress bar]			podsiebna
racice	110	dł. przekątna	[Progress bar]			kr. przekątna
postawa nóg tylnych widok z tyłu	108	iksowate	[Progress bar]			równoległe
zawieszenie przednie wymienia	101	luźne	[Progress bar]			mocne
zawieszenie tylne wymienia	111	niskie	[Progress bar]			wysokie
więzadło środkowe wymienia	110	słabe	[Progress bar]			mocne
położenie wymienia	105	niskie	[Progress bar]			wysokie
szerokość wymienia	118	wąskie	[Progress bar]			szerokie
ustawienie strzyków	118	szerokie	[Progress bar]			wąskie
długość strzyków	95	krótkie	[Progress bar]			długie
ustawienie strzyków - tył	124	zewnętrzne	[Progress bar]			wewnętrzne
charakter mleczny	119	ordynarny	[Progress bar]			szlachetny
kondycja	91	słaba	[Progress bar]			mocna
lokomocja	115	słaba	[Progress bar]			dobra

PRZEBIEG PORODÓW		80 100 120			80 100 120		
przebieg porodu (bezpośredni)	104	[Progress bar]			przeżywalność cieląt (bezpośredni)	105	[Progress bar]
przebieg porodu (matczyny)	105	[Progress bar]			przeżywalność cieląt (matczyny)	101	[Progress bar]





# DANKO BREL

PL005454320711

ur. 21.06.2021 / Hod.: HR Danko / CVF BLF

INDEKS  
gPF

151

# ZOL BASAK

PL005450520474

ur. 19.08.2021 / Hod.: HZZ Żołędnica / CVF BLF

INDEKS  
gPF

151



RIOAVESO

DANKO STOKROTKA

JARIK

SAGA

RIO

BAND 7234

KODEN

DANKO STOKROTKA

JAGUAR

HAS WHITE

MEGABIT

SAGA

BALTIKUM

ALTAHOT ROD

PODINDEKSY	
produkcyjny	134
pokroju	122
plodności	116
wartość hodowlana dla zawartości kom. somatycznych	138
wartość hodowlana dla długowieczności	129

PODINDEKSY POKROJU	
rama ciała	103
siła mleczności	103
nogi i racice	112
wymię	122
CECHY ZDOLNOŚCI UDOJOWEJ	
szybkość oddawania mleka	86
temperament	92

PODINDEKSY	
produkcyjny	144
pokroju	124
plodności	104
wartość hodowlana dla zawartości kom. somatycznych	120
wartość hodowlana dla długowieczności	115

PODINDEKSY POKROJU	
rama ciała	110
siła mleczności	113
nogi i racice	115
wymię	120
CECHY ZDOLNOŚCI UDOJOWEJ	
szybkość oddawania mleka	100
temperament	109

WARTOŚĆ HODOWLANA DLA CECH PRODUKCYJNYCH 2023/2, powt. 0,74 córek 0, obór 0

mleko kg	białko kg	tłuszcz kg	wydajność laktozy kg	białko %	tłuszcz %	laktoza %
601	36,1	59,1	38,6	0,19	0,41	0,08

WARTOŚĆ HODOWLANA DLA CECH PRODUKCYJNYCH 2023/2, powt. 0,74 córek 0, obór 0

mleko kg	białko kg	tłuszcz kg	wydajność laktozy kg	białko %	tłuszcz %	laktoza %
1248	49,2	68,4	50,9	0,09	0,19	-0,07

WARTOŚCI HODOWLANE DLA CECH POKROJOWYCH 2023/2, córek 0 / obór 0

		80	90	100	110	120	
wysokość w krzyżu	105	niski					wysoki
głębokość tułowia	91	plytki					głęboki
szerokość klatki piersiowej	102	wąska					szeroka
ustawienie zadu	97	uniesiony					spadzisty
szerokość zadu	107	wąski					szeroki
postawa nóg tylnych widok z boku	97	pionowa					podsiebna
racice	113	dł. przekątna					kr. przekątna
postawa nóg tylnych widok z tyłu	110	iksowate					równoległe
zawieszenie przednie wymienia	113	luźne					mocne
zawieszenie tylne wymienia	109	niskie					wysokie
więzadło środkowe wymienia	112	słabe					mocne
położenie wymienia	119	niskie					wysokie
szerokość wymienia	114	wąskie					szerokie
ustawienie strzyków	114	szerokie					wąskie
długość strzyków	93	krótkie					długie
ustawienie strzyków - tył	117	zewnątrzne					wewnętrzne
charakter mleczny	105	ordynarny					szlachetny
kondycja	101	słaba					mocna
lokomocja	115	słaba					dobra

WARTOŚCI HODOWLANE DLA CECH POKROJOWYCH 2023/2, córek 0 / obór 0

		80	90	100	110	120	
wysokość w krzyżu	111	niski					wysoki
głębokość tułowia	104	plytki					głęboki
szerokość klatki piersiowej	101	wąska					szeroka
ustawienie zadu	107	uniesiony					spadzisty
szerokość zadu	103	wąski					szeroki
postawa nóg tylnych widok z boku	94	pionowa					podsiebna
racice	114	dł. przekątna					kr. przekątna
postawa nóg tylnych widok z tyłu	117	iksowate					równoległe
zawieszenie przednie wymienia	117	luźne					mocne
zawieszenie tylne wymienia	116	niskie					wysokie
więzadło środkowe wymienia	104	słabe					mocne
położenie wymienia	110	niskie					wysokie
szerokość wymienia	118	wąskie					szerokie
ustawienie strzyków	123	szerokie					wąskie
długość strzyków	96	krótkie					długie
ustawienie strzyków - tył	122	zewnątrzne					wewnętrzne
charakter mleczny	117	ordynarny					szlachetny
kondycja	93	słaba					mocna
lokomocja	119	słaba					dobra

PRZEBIEG PORODÓW 80 100 120 80 100 120

przebieg porodu [bezpośredni]	105			przeżywalność cieląt [bezpośredni]	112	
przebieg porodu [matczyny]	107			przeżywalność cieląt [matczyny]	109	

PRZEBIEG PORODÓW 80 100 120 80 100 120

przebieg porodu [bezpośredni]	98			przeżywalność cieląt [bezpośredni]	105	
przebieg porodu [matczyny]	98			przeżywalność cieląt [matczyny]	108	



# UNICAT

DE0360408549

ur. 14.10.2017 / Hod.: import z Niemiec / CVF BLF

INDEKS  
PF

151

# DANKO CLINT

PL005479612587

ur. 09.08.2022 / Hod.: HR Danko / CVF BLF

NOWOŚĆ

INDEKS  
gPF

151



GYMNAST

OLDIES PIA

VH KALIF

DANKO STOKROTKA

DOORSOPEN

ASTRAY

COMMANDER

PEGGY

KEITH

EHL DARINA

KODEN

DANKO STOKROTKA

BOOKEM

BALTIKUM

PODINDEKSY	
produkcyjny	144
pokroju	117
plodności	108
wartość hodowlana dla zawartości kom. somatycznych	117
wartość hodowlana dla długowieczności	132

PODINDEKSY POKROJU	
rama ciała	112
siła mleczności	118
nogi i racice	116
wymię	109
CECHY ZDOLNOŚCI UDOJOWEJ	
szybkość oddawania mleka	104
temperament	107

PODINDEKSY	
produkcyjny	139
pokroju	129
plodności	110
wartość hodowlana dla zawartości kom. somatycznych	118
wartość hodowlana dla długowieczności	118

PODINDEKSY POKROJU	
rama ciała	117
siła mleczności	113
nogi i racice	118
wymię	123
CECHY ZDOLNOŚCI UDOJOWEJ	
szybkość oddawania mleka	87
temperament	97

WARTOŚĆ HODOWLANA DLA CECH PRODUKCYJNYCH 2023/2, powt. 0,97 córek 676, obór 325

mleko kg	białko kg	tłuszcz kg	wydajność laktozy kg	białko %	tłuszcz %	laktoza %
1408	50,4	64,6	69,4	0,04	0,08	0,03

WARTOŚĆ HODOWLANA DLA CECH PRODUKCYJNYCH 2023/2, powt. 0,74 córek 0, obór 0

mleko kg	białko kg	tłuszcz kg	wydajność laktozy kg	białko %	tłuszcz %	laktoza %
727	48,6	51,7	39,9	0,29	0,26	0,07

WARTOŚCI HODOWLANE DLA CECH POKROJOWYCH 2023/2, córek 141 / obór 77

		80	90	100	110	120	
wysokość w krzyżu	114	niski	[Progress bar]			wysoki	
głębokość tułowia	119	plytki	[Progress bar]			głęboki	
szerokość klatki piersiowej	114	wąska	[Progress bar]			szeroka	
ustawienie zadu	96	uniesiony	[Progress bar]			spadzisty	
szerokość zadu	114	wąski	[Progress bar]			szeroki	
postawa nóg tylnych widok z boku	94	pionowa	[Progress bar]			podsiebna	
racice	127	dł.przekątna	[Progress bar]			kr.przekątna	
postawa nóg tylnych widok z tyłu	99	iksowate	[Progress bar]			równoległe	
zawieszenie przednie wymienia	113	luźne	[Progress bar]			mocne	
zawieszenie tylne wymienia	109	niskie	[Progress bar]			wysokie	
więzadło środkowe wymienia	97	słabe	[Progress bar]			mocne	
położenie wymienia	104	niskie	[Progress bar]			wysokie	
szerokość wymienia	121	wąskie	[Progress bar]			szerokie	
ustawienie strzyków	99	szerokie	[Progress bar]			wąskie	
długość strzyków	101	krótkie	[Progress bar]			długie	
ustawienie strzyków - tył	93	zewnętrzne	[Progress bar]			wewnętrzne	
charakter mleczny	113	ordynarny	[Progress bar]			szlachetny	
kondycja	103	słaba	[Progress bar]			mocna	
lokocja	123	słaba	[Progress bar]			dobra	

WARTOŚCI HODOWLANE DLA CECH POKROJOWYCH 2023/2, córek 0 / obór 0

		80	90	100	110	120	
wysokość w krzyżu	115	niski	[Progress bar]			wysoki	
głębokość tułowia	104	plytki	[Progress bar]			głęboki	
szerokość klatki piersiowej	107	wąska	[Progress bar]			szeroka	
ustawienie zadu	104	uniesiony	[Progress bar]			spadzisty	
szerokość zadu	119	wąski	[Progress bar]			szeroki	
postawa nóg tylnych widok z boku	89	pionowa	[Progress bar]			podsiebna	
racice	120	dł.przekątna	[Progress bar]			kr.przekątna	
postawa nóg tylnych widok z tyłu	118	iksowate	[Progress bar]			równoległe	
zawieszenie przednie wymienia	110	luźne	[Progress bar]			mocne	
zawieszenie tylne wymienia	124	niskie	[Progress bar]			wysokie	
więzadło środkowe wymienia	118	słabe	[Progress bar]			mocne	
położenie wymienia	114	niskie	[Progress bar]			wysokie	
szerokość wymienia	118	wąskie	[Progress bar]			szerokie	
ustawienie strzyków	106	szerokie	[Progress bar]			wąskie	
długość strzyków	96	krótkie	[Progress bar]			długie	
ustawienie strzyków - tył	117	zewnętrzne	[Progress bar]			wewnętrzne	
charakter mleczny	113	ordynarny	[Progress bar]			szlachetny	
kondycja	96	słaba	[Progress bar]			mocna	
lokocja	117	słaba	[Progress bar]			dobra	

PRZEBIEG PORODÓW	80	100	120	80	100	120
przebieg porodu [bezpośredni]	96	[Progress bar]		przeżywalność cieląt [bezpośredni]	95	[Progress bar]
przebieg porodu [matczy]	97	[Progress bar]		przeżywalność cieląt [matczy]	109	[Progress bar]

PRZEBIEG PORODÓW	80	100	120	80	100	120
przebieg porodu [bezpośredni]	100	[Progress bar]		przeżywalność cieląt [bezpośredni]	91	[Progress bar]
przebieg porodu [matczy]	105	[Progress bar]		przeżywalność cieląt [matczy]	102	[Progress bar]

PŁODNOŚĆ
 POTOMSTWO
 HHF
 AB A2A2 KAZEINA

BB A2A2 KAZEINA
 HHF
 PŁODNOŚĆ
 PŁODNOŚĆ
 GENOMOWY

# TERRA BOY

PL005478815316

ur. 08.06.2021 / Hod.: Terra Sp. z o.o. / CVF BLF

INDEKS  
gPF

150



RIOAVESO

ETON

RIO

BAND 7234

BAYLABOY

ETON

NIRVANA

PODINDEKSY	
produkcyjny	145
pokroju	114
plodności	116
wartość hodowlana dla zawartości kom. somatycznych	117
wartość hodowlana dla długowieczności	120

PODINDEKSY POKROJU	
rama ciała	96
siła mleczności	107
nogi i racice	105
wymię	116
CECHY ZDOLNOŚCI UDOJOWEJ	
szybkość oddawania mleka	88
temperament	100

# DANKO AGAR

PL005463511162

ur. 01.11.2020 / Hod.: HR Danko / CVF BLF

INDEKS  
gPF

149



GARETT

DANKO WIOCHNA

GARICK

ARIA 3826

BRAVENESS

DANKO WIOCHNA

BATTLECRY

PODINDEKSY	
produkcyjny	133
pokroju	125
plodności	115
wartość hodowlana dla zawartości kom. somatycznych	131
wartość hodowlana dla długowieczności	122

PODINDEKSY POKROJU	
rama ciała	100
siła mleczności	108
nogi i racice	109
wymię	128
CECHY ZDOLNOŚCI UDOJOWEJ	
szybkość oddawania mleka	92
temperament	100

WARTOŚĆ HODOWLANA DLA CECH PRODUKCYJNYCH 2023/2, powt. 0,74 córek 0, obór 0

mleko kg	białko kg	tłuszcz kg	wydajność laktozy kg	białko %	tłuszcz %	laktoza %
819	47,1	73,8	22,9	0,23	0,47	-0,20

WARTOŚCI HODOWLANE DLA CECH POKROJOWYCH 2023/2, córek 0 / obór 0

		80	90	100	110	120	
wysokość w krzyżu	108						wysoki
głębokość tułowia	100						głęboki
szerokość klatki piersiowej	96						szersza
ustawienie zadu	90						spadzisty
szerokość zadu	101						szeroki
postawa nóg tylnych widok z boku	108						podsiebna
racice	95						kr. przekątna
postawa nóg tylnych widok z tyłu	111						równoległe
zawieszenie przednie wymienia	109						mocne
zawieszenie tylne wymienia	108						wysokie
więzadło środkowe wymienia	105						mocne
położenie wymienia	112						wysokie
szerokość wymienia	112						szerokie
ustawienie strzyków	125						wąskie
długość strzyków	98						długie
ustawienie strzyków - tył	120						wewnętrzne
charakter mleczny	112						szlachetny
kondycja	96						mocna
lokomocja	117						dobra

PRZEBIEG PORODÓW 80 100 120 80 100 120

przebieg porodu (bezpośredni)	98			przeżywalność cieląt (bezpośredni)	102	
przebieg porodu (matczyzny)	106			przeżywalność cieląt (matczyzny)	110	



WARTOŚĆ HODOWLANA DLA CECH PRODUKCYJNYCH 2023/2, powt. 0,76 córek 0, obór 0

mleko kg	białko kg	tłuszcz kg	wydajność laktozy kg	białko %	tłuszcz %	laktoza %
846	38,8	49,3	62,4	0,13	0,17	0,21

WARTOŚCI HODOWLANE DLA CECH POKROJOWYCH 2023/2, córek 0 / obór 0

		80	90	100	110	120	
wysokość w krzyżu	110						wysoki
głębokość tułowia	101						głęboki
szerokość klatki piersiowej	105						szersza
ustawienie zadu	87						spadzisty
szerokość zadu	111						szeroki
postawa nóg tylnych widok z boku	102						podsiebna
racice	106						kr. przekątna
postawa nóg tylnych widok z tyłu	111						równoległe
zawieszenie przednie wymienia	125						mocne
zawieszenie tylne wymienia	118						wysokie
więzadło środkowe wymienia	99						mocne
położenie wymienia	125						wysokie
szerokość wymienia	110						szerokie
ustawienie strzyków	114						wąskie
długość strzyków	94						długie
ustawienie strzyków - tył	112						wewnętrzne
charakter mleczny	107						szlachetny
kondycja	102						mocna
lokomocja	119						dobra

PRZEBIEG PORODÓW 80 100 120 80 100 120

przebieg porodu (bezpośredni)	114			przeżywalność cieląt (bezpośredni)	105	
przebieg porodu (matczyzny)	103			przeżywalność cieląt (matczyzny)	102	





# ZOL BENDER

PL005504270720

ur. 12.03.2021 / Hod.: HZZ Żołędnica / CVF BLF

INDEKS gPF

149



PREDATOR

AMERYKA

PHARO

BLONDIN

ALTAMONTOYA

BILLS

JEDI

PODINDEKSY	
produkcyjny	134
pokroju	127
plodności	108
wartość hodowlana dla zawartości kom. somatycznych	131
wartość hodowlana dla długowieczności	124

PODINDEKSY POKROJU	
rama ciała	111
siła mleczności	117
nogi i racice	105
wymię	128
CECHY ZDOLNOŚCI UDOJOWEJ	
szybkość oddawania mleka	89
temperament	98

WARTOŚĆ HODOWLANA DLA CECH PRODUKCYJNYCH 2023/2, powt. 0,75 córek 0, obór 0

mleko kg	białko kg	tłuszcz kg	wydajność laktozy kg	białko %	tłuszcz %	laktoza %
370	38,4	54,1	21,1	0,32	0,48	0,01

WARTOŚCI HODOWLANE DLA CECH POKROJOWYCH 2023/2, córek 0 / obór 0

		80	90	100	110	120	
wysokość w krzyżu	120						wysoki
głębokość tułowia	111						głęboki
szerokość klatki piersiowej	113						szeroka
ustawienie zadu	95						spadzisty
szerokość zadu	108						szeroki
postawa nóg tylnych widok z boku	90						podsiebna
racice	110						kr. przekątna
postawa nóg tylnych widok z tyłu	104						równoległe
zawieszenie przednie wymienia	126						mocne
zawieszenie tylne wymienia	117						wysokie
więzadło środkowe wymienia	110						mocne
położenie wymienia	129						wysokie
szerokość wymienia	102						szerokie
ustawienie strzyków	100						wąskie
długość strzyków	104						długie
ustawienie strzyków - tył	96						wewnętrzne
charakter mleczny	113						szlachetny
kondycja	103						mocna
lokocja	112						dobra

PRZEBIEG PORODÓW

	80	100	120		80	100	120
przebieg porodu (bezpośredni)	109			przeżywalność cieląt (bezpośredni)	106		
przebieg porodu (matczyzny)	113			przeżywalność cieląt (matczyzny)	114		



# DANKO CALL

PL00479612549

ur. 07.08.2022 / Hod.: HR Danko / CVF BLF

NOWOŚĆ

INDEKS gPF

149



SPRINOSTEEN

DANKO ARA

SOUNDCLOUD

WIL FINTE

CYRANO

DANKO ARA

PART

PODINDEKSY	
produkcyjny	144
pokroju	121
plodności	100
wartość hodowlana dla zawartości kom. somatycznych	123
wartość hodowlana dla długowieczności	118

PODINDEKSY POKROJU	
rama ciała	105
siła mleczności	109
nogi i racice	107
wymię	122
CECHY ZDOLNOŚCI UDOJOWEJ	
szybkość oddawania mleka	100
temperament	100

WARTOŚĆ HODOWLANA DLA CECH PRODUKCYJNYCH 2023/2, powt. 0,74 córek 0, obór 0

mleko kg	białko kg	tłuszcz kg	wydajność laktozy kg	białko %	tłuszcz %	laktoza %
1011	45,4	75,7	45,9	0,14	0,39	-0,03

WARTOŚCI HODOWLANE DLA CECH POKROJOWYCH 2023/2, córek 0 / obór 0

		80	90	100	110	120	
wysokość w krzyżu	106						wysoki
głębokość tułowia	100						głęboki
szerokość klatki piersiowej	95						szeroka
ustawienie zadu	102						spadzisty
szerokość zadu	108						szeroki
postawa nóg tylnych widok z boku	100						podsiebna
racice	103						kr. przekątna
postawa nóg tylnych widok z tyłu	110						równoległe
zawieszenie przednie wymienia	114						mocne
zawieszenie tylne wymienia	129						wysokie
więzadło środkowe wymienia	107						mocne
położenie wymienia	109						wysokie
szerokość wymienia	122						szerokie
ustawienie strzyków	115						wąskie
długość strzyków	108						długie
ustawienie strzyków - tył	115						wewnętrzne
charakter mleczny	115						szlachetny
kondycja	94						mocna
lokocja	115						dobra

PRZEBIEG PORODÓW

	80	100	120		80	100	120
przebieg porodu (bezpośredni)	107			przeżywalność cieląt (bezpośredni)	96		
przebieg porodu (matczyzny)	101			przeżywalność cieląt (matczyzny)	98		



# POWIĄZANIA RODOWODOWE

LUKE	HERSHEL	BOLTON	DORCY	MOGUL	TROY	GAGE	GAZEBO	GLAUDIUS	GLAX					
					ALTASPRING	IMAX		THEODOR	GIGANTIC					
								TIMBERLAKE	BJ CEZARION					
					MONTROSS	JEDI	TOPNOTCH	PELLEGRINO	BJ BALANS					
							PHARO	PREDATOR	ZOL BENDER					
						DUKE	POZITIVE	FORTNITE	BALT					
						HANG TIME	CASPER	CAPETOWN	BJ BLONDI					
					YODER	BANDARES	BRAVENESS		DANKO ZOOM					
								DANKO ZOOM	DANKO CRAIG					
					EMORY	BLITZ	SOCRATES	ROBUST	SUPERSIRE	SUPERSHOT	CHARLEY	CHARL	CAPTAIN	ADAGIO
JOSUPER	ALTATOPSHOT	JAGUAR		JARIK						ZOL BASAK				
		TOPMODEL	DANKO ALIANS	ZOL BARYK						DS. CHŁÓD				
				DS. CALKO						DS. CZADOR				
	FRAZZLED	ARISTOCRAT	PUMP	DANKO ALIANS										
				DANKO CARBO										
				PUMP										
TABOO	PLANET	BOOKEM	DOORMAN	DOORSOPEN						GYNMAST		GIGABYTE	GUIAR	GUIRI
										OUTLAST	SOUNDCLOUD	SAN REMO	SIRIGU	
												SOUNDTRACK	CICERONE	
					SPRINGSTEEN	DANKO CALL								
							GYNMAST			UNICAT				
			BALISTO	BATTLECRY		BASALT	OMAX	BRAVISSIMO						
			MCCUTCHEN		KINGBOY	KERRIGAN	KEITH	VH KALIF	ZOL CIACHO					
									ZOL CIRRUS					
									DANKO CLINT					
			MANFRED	JUSTIS	SNOWMAN	ALTAJACKMAN	MARDON	GARICK		GATETT		DANKO AGAR		
BOLIVER	NIAGRA		ALTAOAK		JALTAOAK		RENEGADE	TAOS	PRADA					
								CONWAY	MARENGO					
									LOVOO					
						ZOL CARRY								
		SUPERSTITION	EPIC	STOIC	OCTOBERFEST	FORTUNE	DISCJOCKEY	PERRY	CORLEONE					
				RAGEN		HAGAR	HURACAN	BESTIA						
BELLWOOD	TOYSTORY		DOMAIN	LITHIUM	RODGERS		RIO	RIDAVESO	ZOL BALIN					
									ZOL BALZAK					
									ZOL BAZYL					
									ZOL BEBETO					
									BELCANTO					
									DANKO BREL					
									TERRA BOY					
									SK BATMAN					
									DANKO BARD					
DANKO BAGIN														



# Wycena amerykańska





# Adagio

DE31406512405

RASA HF

data ur. 03.09.2021  
kazeina AB/A2A2

gTPI

3049

PTAT

1,23



## Produkcja

Wartość hodowlana dla cech produkcyjnych 2023/2, powt. 81 / córek 0, obór 0

mleko [lbs]	białko [lbs]	tłuszcz [lbs]	białko %	tłuszcz %
1234	57,0	108,0	0,06	0,21

## Funkcjonalność

łatwość wy- cieleni (SCE)	długowieczność	komórki somatyczne	plodność córek (DPR)	współczyn. martwych porodów / buhaj	współczyn. martwych porodów / córki
1,3	6,1	2,74	-0,7	4,9	3,8

## Pokrój

wymienią	nóg i racic	rama ciała	siła mleczności	NM\$	FM\$	CM\$
1,61	0,69	-1,19	2,16	1120	1019	1137

## CAPTAIN

CHARL

35223

## DURKJE

CRIMSON

ARIANA

CHARLEY

Wartości hodowlane dla cech pokrojowych 2023/2, córek 0 / obór 0

		-2	-1	0	1	2
wysokość w krzyżu	-0,20					
kaliber	-0,87					
głębokość tułowia	-0,55					
typ mleczny	1,18					
ustawienie zadu	0,23					
szerokość klatki piersiowej	0,49					
postawa nóg tylnych widok z boku	-0,18					
postawa nóg tylnych widok z tyłu	0,46					
kąt racicy	-0,07					
nogi i racice	0,68					
zawieszenie przednie wymienia	1,44					
zawieszenie tylne wymienia	1,97					
szerokość tylna wymienia	1,95					
więzadło środkowe wymienia	0,82					
położenie wymienia	0,93					
ustawienie strzyków przednie	0,56					
ustawienie strzyków tylne	0,93					
długość strzyków	0,43					

# Gigantic

NL653586773

RASA HF

data ur. 10.08.2021  
kazeina AB/A2A2

gTPI

2949

PTAT

1,51



## Produkcja

Wartość hodowlana dla cech produkcyjnych 2023/2, powt. 78 / córek 0, obór 0

mleko [lbs]	białko [lbs]	tłuszcz [lbs]	białko %	tłuszcz %
1566	73,0	95,0	0,08	0,12

## Funkcjonalność

łatwość wy- cieleni (SCE)	długowieczność	komórki somatyczne	plodność córek (DPR)	współczyn. martwych porodów / buhaj	współczyn. martwych porodów / córki
2,5	4,5	2,76	-2,2	5,8	5,5

## Pokrój

wymienią	nóg i racic	rama ciała	siła mleczności	NM\$	FM\$	CM\$
1,29	0,66	-0,24	0,79	997	868	1016

## GLADIUS

GAZEBO

KAX DOLLYA 410

## GORGINA

DURABLE

IMGOOD

GYMNAST

Wartości hodowlane dla cech pokrojowych 2023/2, córek 0 / obór 0

		-2	-1	0	1	2
wysokość w krzyżu	1,77					
kaliber	0,06					
głębokość tułowia	0,45					
typ mleczny	1,76					
ustawienie zadu	0,70					
szerokość klatki piersiowej	0,59					
postawa nóg tylnych widok z boku	-0,70					
postawa nóg tylnych widok z tyłu	0,78					
kąt racicy	1,15					
nogi i racice	1,05					
zawieszenie przednie wymienia	1,47					
zawieszenie tylne wymienia	2,02					
szerokość tylna wymienia	1,76					
więzadło środkowe wymienia	0,97					
położenie wymienia	1,58					
ustawienie strzyków przednie	0,32					
ustawienie strzyków tylne	0,54					
długość strzyków	-0,06					

# Prada

US3218556047  
RASA HF  
data ur. 29.12.2020  
kazeina BB/A2A2

gTPI PTAT  
**2943** 1,86



Wartości hodowlane dla cech pokrojowych 2023/2, córek 0 / obór 0

		-2	-1	0	1	2
wysokość w krzyżu	1,90					
kaliber	1,42					
głębokość tułowia	0,64					
typ mleczny	-0,44					
ustawienie zadu	-0,46					
szerokość klatki piersiowej	2,07					
postawa nóg tylnych widok z boku	-0,29					
postawa nóg tylnych widok z tyłu	2,00					
kąt racicy	2,13					
nogi i racice	1,70					
zawieszenie przednie wymienia	3,06					
zawieszenie tylne wymienia	2,03					
szerokość tylna wymienia	1,74					
więzadło środkowe wymienia	0,97					
położenie wymienia	3,17					
ustawienie strzyków przednie	0,02					
ustawienie strzyków tylne	0,30					
długość strzyków	1,26					

## Produkcja

Wartość hodowlana dla cech produkcyjnych 2023/2, powt. 82 / córek 0, obór 0

mleko [lbs]	białko [lbs]	tłuszcz [lbs]	białko %	tłuszcz %
769	51	86	0,09	0,20

## Funkcjonalność

łatwość wycielenia [SCE]	długowieczność	komórki somatyczne	plodność córek [DPR]	współczyn. martwych porodów / buhaj	współczyn. martwych porodów / córki
2,4	4,5	2,91	1,8	6,0	4,4

## Pokrój

wymienia	nóg i racic	rama ciała	siła mleczności	NM\$	FM\$	CM\$
1,81	1,50	2,07	0,11	759	626	777

# Marengo

US32197443066  
RASA HF  
data ur. 17.03.2021  
kazeina BB/A2A2

TPI PTAT  
**2924** 1,34



Wartości hodowlane dla cech pokrojowych 2023/2, córek 0 / obór 0

		-2	-1	0	1	2
wysokość w krzyżu	0,81					
kaliber	0,01					
głębokość tułowia	-0,07					
typ mleczny	0,87					
ustawienie zadu	-0,16					
szerokość klatki piersiowej	0,46					
postawa nóg tylnych widok z boku	-0,53					
postawa nóg tylnych widok z tyłu	1,90					
kąt racicy	1,47					
nogi i racice	1,40					
zawieszenie przednie wymienia	2,06					
zawieszenie tylne wymienia	1,77					
szerokość tylna wymienia	1,26					
więzadło środkowe wymienia	-0,48					
położenie wymienia	1,69					
ustawienie strzyków przednie	-0,01					
ustawienie strzyków tylne	-0,35					
długość strzyków	0,20					

## Produkcja

Wartość hodowlana dla cech produkcyjnych 2023/2, powt. 0,82 / córek 0, obór 0

mleko [lbs]	białko [lbs]	tłuszcz [lbs]	białko %	tłuszcz %
1034	51	90	0,07	0,17

## Funkcjonalność

łatwość wycielenia [SCE]	długowieczność	komórki somatyczne	plodność córek [DPR]	współczyn. martwych porodów / buhaj	współczyn. martwych porodów / córki
2,1	5,1	2,82	0,0	6,2	4,5

## Pokrój

wymienia	nóg i racic	rama ciała	siła mleczności	NM\$	FM\$	CM\$
1,26	1,44	-0,14	0,12	897	798	912

# LOVOO

US3209481407  
RASA HF  
data ur. 15.09.2020  
kazeina BB/A1A2

TPI  
**2922** PTAT  
2,10



## Produkcja

Wartość hodowlana dla cech produkcyjnych 2023/2, powt. 82 / córek 0, obór 0

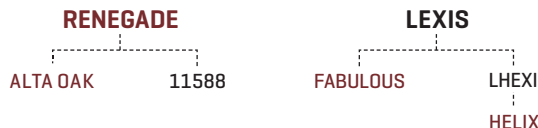
mleko [lbs]	białko [lbs]	tłuszcz [lbs]	białko %	tłuszcz %
1225	62	95	0,08	0,16

## Funkcjonalność

łatwość wy- cieleni (SCE)	długowieczność	komórki somaticzne	plodność córek (DPR)	współczyn. martwych porodów / buhaj	współczyn. martwych porodów / córki
2,3	2,3	2,88	-0,8	6,6	5,1

## Pokrój

wymienią	nóg i racic	rama ciała	siła mleczności	NM\$	FM\$	CM\$
1,97	1,59	0,63	0,73	776	655	793



Wartości hodowlane dla cech pokrojowych 2023/2, córek 0 / obór 0

		-2	-1	0	1	2
wysokość w krzyżu	1,38					
kaliber	0,84					
głębokość tułowia	0,66					
typ mleczny	0,93					
ustawienie zadu	-0,02					
szerokość klatki piersiowej	0,53					
postawa nóg tylnych widok z boku	-0,44					
postawa nóg tylnych widok z tyłu	2,24					
kąt racicy	1,94					
nogi i racice	1,62					
zawieszenie przednie wymienia	1,94					
zawieszenie tylne wymienia	2,97					
szerokość tylna wymienia	2,76					
więzadło środkowe wymienia	0,98					
położenie wymienia	1,57					
ustawienie strzyków przednie	0,78					
ustawienie strzyków tylne	0,98					
długość strzyków	-0,38					

# P-Wright

US3213241766  
RASA HF  
data ur. 28.04.2020  
kazeina BB/A2A2

gTPI  
**2845** PTAT  
0,96



## Produkcja

Wartość hodowlana dla cech produkcyjnych 2023/2, powt. 82 / córek 0, obór 0

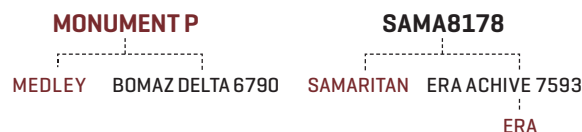
mleko [lbs]	białko [lbs]	tłuszcz [lbs]	białko %	tłuszcz %
998	57	111	0,09	0,25

## Funkcjonalność

łatwość wy- cieleni (SCE)	długowieczność	komórki somaticzne	plodność córek (DPR)	współczyn. martwych porodów / buhaj	współczyn. martwych porodów / córki
2,3	4,1	2,64	-2,8	5,7	3,7

## Pokrój

wymienią	nóg i racic	rama ciała	siła mleczności	NM\$	FM\$	CM\$
0,56	-0,28	-0,11	1,16	929	791	951



Wartości hodowlane dla cech pokrojowych 2023/2, córek 0 / obór 0

		-2	-1	0	1	2
wysokość w krzyżu	1,13					
kaliber	0,42					
głębokość tułowia	0,99					
typ mleczny	1,95					
ustawienie zadu	-0,36					
szerokość klatki piersiowej	0,96					
postawa nóg tylnych widok z boku	1,31					
postawa nóg tylnych widok z tyłu	-0,32					
kąt racicy	-0,12					
nogi i racice	0,12					
zawieszenie przednie wymienia	0,95					
zawieszenie tylne wymienia	0,53					
szerokość tylna wymienia	1,29					
więzadło środkowe wymienia	0,81					
położenie wymienia	0,48					
ustawienie strzyków przednie	0,68					
ustawienie strzyków tylne	0,56					
długość strzyków	0,54					



# Kolejny powód, abyś stosował **NASIENIE SEKSOWANE** do inseminacji w Twoim stadzie!

Analiza wydajności 1,5 miliona krów potwierdziła,  
że płeć urodzonego potomstwa wpływa na mleczność krów.

W 2014 roku, amerykańska badaczka udowodniła, że samica, która rodzi jałówkę jest bardziej mleczna, niż krowa rodząca buhaja.

Wyniki badań pochodzące z 2 390 000 laktacji od ponad 1 490 000 krów, potwierdzają, że:

▶ Żeński płód produkuje więcej estrogenu, co ma zasadniczy wpływ na rozwój gruczołu mlecznego w trakcie pierwszej ciąży;

▶ Krowy, które w pierwszej ciąży urodziły potomstwo płci żeńskiej dają więcej mleka zarówno w pierwszej jak i kolejnych laktacjach, w porównaniu do samic, które urodziły buhaja.

## **NASIENIE SEKSOWANE** GWARANTUJE:

- ▶ Wśród rodzących się cieląt ponad 90% to jałówki.
- ▶ Więcej jałówek na remont stada.
- ▶ Większy postęp hodowlany, dzięki ostrzejszej selekcji.
- ▶ Możliwa sprzedaż jałówek.
- ▶ Mniej problemów z wycieleniem.
- ▶ Więcej mleka w każdej laktacji.



# PIERWSZY I JEDYNY W POLSCE PROGRAM

## HODOWCA+



**DLA STAŁYCH KLIENTÓW WCHIRZ KORZYSTAJĄCYCH Z USŁUGI INSEMINACYJNEJ**

**Jak przystąpić do programu:**

1. Wejdź na stronę internetową: <http://www.wchirz.pl/hodowcaplus/>
2. Wypełnij formularz.
3. Wyraź zgodę na przetwarzanie danych osobowych oraz zatwierdź dane.
4. Gratulujemy. Od tej chwili jesteś w gronie stałych klientów WCHIRZ.

**ZAPISZ SIĘ JUŻ DZIŚ, ŻADNYCH KOSZTÓW  
TYLKO 100% SATYSFAKCJI**

**GO ZYSKUJESZ?**

- ▶ DOSTĘP DO NAJLEPSZEJ GENETYKI NA RYNKU W NIŻSZYCH CENACH
- ▶ AKTUALNE INFORMACJE DOTYCZĄCE PROMOCJI I NOWOŚCI





# FRANGO

DE0542202580

NOWOŚĆ

INDEKS  
gPF

156

RASA HO RW

ur. 25.05.2022

Hodowca: import z Niemiec

AB / A2A2

FREESTYLE x MARK



## PODINDEKSY

produkcyjny	pokroju	plodności	wartość hodowlana dla zawart. kom. som.	wartość hodowlana dla długowieczności
142	126	114	125	129

## PODINDEKSY POKROJU

rama ciała	siła mleczności	nogi i racice	wymię
103	107	104	132

## WARTOŚĆ HODOWLANA DLA CECH PRODUKCYJNYCH 2023/2, powt. 0,77 córek 0, obór 0

mleko kg	białko kg	tłuszcz kg	laktoza kg	białko %	tłuszcz %	laktoza %
913	43,8	71,0	52,1	0,16	0,39	0,08

## WARTOŚCI HODOWLANE DLA CECH POKROJOWYCH 2023/2, córek 0 / obór 0

80 100 120

wysokość w krzyżu	113	niski			wysoki
głębokość tułowia	96	płytki			głęboki
szerokość klatki piersiowej	107	wąska			szeroka
ustawienie zadu	94	uniesiony			spadzisty
szerokość zadu	100	wąski			szeroki
postawa nóg tylnych - widok z boku	105	pionowa			podsiebna
racice	102	dł. przekątna			kr. przekątna
postawa nóg tylnych - widok z tyłu	103	iksowate			równoległe
zawieszenie przednie wymienia	125	luźne		→	mocne
zawieszenie tylne wymienia	123	niskie		→	wysokie
więzadło środkowe wymienia	107	słabe			mocne
położenie wymienia	124	niskie		→	wysokie
szerokość wymienia	118	wąskie			szerokie
ustawienie strzyków	115	szerokie			wąskie
długość strzyków	115	krótkie			długie
ustawienie strzyków - tył	114	zewnętrzne			wewnętrzne
charakter mleczny	107	ordynarny			szlachetny
kondycja	103	słaba			mocna
lokomocja	115	słaba			dobra

## PRZEBIEG PORODÓW

80 100 120

przebieg porodu (bezpośredni)	109			przeżywalność cieląt (bezpośredni)	110	
przebieg porodu (matczyny)	105			przeżywalność cieląt (matczyny)	110	

# RAMMSTEIN RED

NL740210192

INDEKS  
gPF

154

RASA HO RW

ur. 14.02.2021

Hodowca: import z Holandii

AE / A1A2

JAYVANO x JACCUZI RED



## PODINDEKSY

produkcyjny	pokroju	plodności	wartość hodowlana dla zawart. kom. som.	wartość hodowlana dla długowieczności
148	119	110	105	132

## PODINDEKSY POKROJU

rama ciała	siła mleczności	nogi i racice	wymię
103	107	116	115

## WARTOŚĆ HODOWLANA DLA CECH PRODUKCYJNYCH 2023/2, powt. 0,79 córek 0, obór 0

mleko kg	białko kg	tłuszcz kg	laktoza kg	białko %	tłuszcz %	laktoza %
1097	56,7	67,1	52,7	0,23	0,25	0,02

## WARTOŚCI HODOWLANE DLA CECH POKROJOWYCH 2023/2, córek 0 / obór 0

80 100 120

wysokość w krzyżu	106	niski			wysoki
głębokość tułowia	93	płytki			głęboki
szerokość klatki piersiowej	96	wąska			szeroka
ustawienie zadu	98	uniesiony			spadzisty
szerokość zadu	109	wąski			szeroki
postawa nóg tylnych - widok z boku	87	pionowa			podsiebna
racice	107	dł. przekątna			kr. przekątna
postawa nóg tylnych - widok z tyłu	131	iksowate		→	równoległe
zawieszenie przednie wymienia	108	luźne			mocne
zawieszenie tylne wymienia	123	niskie		→	wysokie
więzadło środkowe wymienia	105	słabe			mocne
położenie wymienia	109	niskie			wysokie
szerokość wymienia	112	wąskie			szerokie
ustawienie strzyków	99	szerokie			wąskie
długość strzyków	100	krótkie			długie
ustawienie strzyków - tył	100	zewnętrzne			wewnętrzne
charakter mleczny	114	ordynarny			szlachetny
kondycja	92	słaba			mocna
lokomocja	132	słaba		→	dobra

## PRZEBIEG PORODÓW

80 100 120

przebieg porodu (bezpośredni)	101			przeżywalność cieląt (bezpośredni)	95	
przebieg porodu (matczyny)	107			przeżywalność cieląt (matczyny)	108	



# SKYLINER

DE0771045121

RASA HO RW

ur. 25.02.2021

Hodowca: import z Niemiec

BB / A1A1

SPUTNIK RDC x GYWER RC

INDEKS  
gPF

147

# ZONTAK

DE0362142428

RASA HO RW

ur. 18.01.2020

Hodowca: import z Niemiec

BB / A2A2

SOLITAIR P x MEGA WATT

INDEKS  
gPF

137



## PODINDEKSY

produkcyjny	pokroju	plodności	wartość hodowlana dla zawart. kom. som.	wartość hodowlana dla długowieczności
138	120	100	124	130

## PODINDEKSY POKROJU

rama ciała	siła mleczności	nogi i racice	wymię
99	103	127	112

## WARTOŚĆ HODOWLANA DLA CECH PRODUKCYJNYCH 2023/2, powt. 0,78 córek 0, obór 0

mleko kg	białko kg	tłuszcz kg	laktoza kg	białko %	tłuszcz %	laktoza %
1614	46,9	52,9	73,3	-0,07	-0,14	-0,05

## WARTOŚCI HODOWLANE DLA CECH POKROJOWYCH 2023/2, córek 0 / obór 0

	80	100	120	
wysokość w krzyżu	107	niski	■	wysoki
głębokość tułowia	94	plytki	■	głęboki
szerokość klatki piersiowej	100	wąska	■	szeroka
ustawienie zadu	96	uniesiony	■	spadzisty
szerokość zadu	96	wąski	■	szeroki
postawa nóg tylnych – widok z boku	75	pionowa	■	podsiebna
racice	128	dł. przekątna	■	kr. przekątna
postawa nóg tylnych – widok z tyłu	133	iksowate	■	równoległe
zawieszenie przednie wymienia	108	luźne	■	mocne
zawieszenie tylne wymienia	110	niskie	■	wysokie
więzadło środkowe wymienia	111	słabe	■	mocne
położenie wymienia	109	niskie	■	wysokie
szerokość wymienia	103	wąskie	■	szerokie
ustawienie strzyków	101	szerokie	■	wąskie
długość strzyków	112	krótkie	■	długie
ustawienie strzyków – tył	100	zewnątrzne	■	wewnętrzne
charakter mleczny	105	ordynarny	■	szlachetny
kondycja	103	słaba	■	mocna
lokomocja	134	słaba	■	dobra

## PODINDEKSY

produkcyjny	pokroju	plodności	wartość hodowlana dla zawart. kom. som.	wartość hodowlana dla długowieczności
129	115	110	118	116

## PODINDEKSY POKROJU

rama ciała	siła mleczności	nogi i racice	wymię
103	100	110	114

## WARTOŚĆ HODOWLANA DLA CECH PRODUKCYJNYCH 2023/2, powt. 0,78 córek 0, obór 0

mleko kg	białko kg	tłuszcz kg	laktoza kg	białko %	tłuszcz %	laktoza %
713	34,6	46,4	42,0	0,13	0,20	0,08

## WARTOŚCI HODOWLANE DLA CECH POKROJOWYCH 2023/2, córek 0 / obór 0

	80	100	120	
wysokość w krzyżu	104	niski	■	wysoki
głębokość tułowia	93	plytki	■	głęboki
szerokość klatki piersiowej	101	wąska	■	szeroka
ustawienie zadu	96	uniesiony	■	spadzisty
szerokość zadu	111	wąski	■	szeroki
postawa nóg tylnych – widok z boku	97	pionowa	■	podsiebna
racice	110	dł. przekątna	■	kr. przekątna
postawa nóg tylnych – widok z tyłu	109	iksowate	■	równoległe
zawieszenie przednie wymienia	112	luźne	■	mocne
zawieszenie tylne wymienia	113	niskie	■	wysokie
więzadło środkowe wymienia	94	słabe	■	mocne
położenie wymienia	113	niskie	■	wysokie
szerokość wymienia	111	wąskie	■	szerokie
ustawienie strzyków	105	szerokie	■	wąskie
długość strzyków	104	krótkie	■	długie
ustawienie strzyków – tył	99	zewnątrzne	■	wewnętrzne
charakter mleczny	101	ordynarny	■	szlachetny
kondycja	101	słaba	■	mocna
lokomocja	112	słaba	■	dobra

## PRZEBIEG PORODÓW

	80	100	120		
przebieg porodu (bezpśredni)	113	■	przeżywalność cieląt (bezpośredni)	115	■
przebieg porodu (matczyny)	107	■	przeżywalność cieląt (matczyny)	115	■

## PRZEBIEG PORODÓW

	80	100	120		
przebieg porodu (bezpśredni)	111	■	przeżywalność cieląt (bezpośredni)	103	■
przebieg porodu (matczyny)	111	■	przeżywalność cieląt (matczyny)	108	■

# EFFORT RED

NL943819736

RASA HO RW

ur. 04.09.2016

Hodowca: import z Holandii

AB / A1A2

PAT RED x AIKMAN



## PODINDEKSY

produkcyjny	pokroju	plodności	wartość hodowlana dla zawart. kom. som.	wartość hodowlana dla długowieczności
118	105	137	110	123

## PODINDEKSY POKROJU

rama ciała	siła mleczności	nogi i racice	wymię
93	99	102	108

WARTOŚĆ HODOWLANA DLA CECH PRODUKCYJNYCH 2023/2, powt. 0,93 córek 244, obór 133

mleko kg	białko kg	tłuszcz kg	laktoza kg	białko %	tłuszcz %	laktoza %
412	16,7	44,6	22,4	0,04	0,34	0,03

WARTOŚCI HODOWLANE DLA CECH POKROJOWYCH 2023/2, córek 31 / obór 23

	80	100	120
wysokość w krzyżu	99	niski	wysoki
głębokość tułowia	100	plytki	głęboki
szerokość klatki piersiowej	91	wąska	szeroka
ustawienie zadu	92	uniesiony	spadzisty
szerokość zadu	98	wąski	szeroki
postawa nóg tylnych - widok z boku	102	pionowa	podsiebna
racice	95	dł. przekątna	kr. przekątna
postawa nóg tylnych - widok z tyłu	116	iksowate	równoległe
zawieszenie przednie wymienia	105	luźne	mocne
zawieszenie tylne wymienia	102	niskie	wysokie
więzadło środkowe wymienia	97	słabe	mocne
położenie wymienia	105	niskie	wysokie
szerokość wymienia	97	wąskie	szerokie
ustawienie strzyków	113	szerokie	wąskie
długość strzyków	110	krótkie	długie
ustawienie strzyków - tył	108	zewnątrzne	wewnętrzne
charakter mleczny	104	ordynarny	szlachetny
kondycja	88	słaba	mocna
lokomocja	103	słaba	dobra

PRZEBIEG PORODÓW	80	100	120	
przebieg porodu (bezpśredni)	95		przeżywalność cieląt (bezpośredni)	99
przebieg porodu (matczyny)	116		przeżywalność cieląt (matczyny)	117

# ZODIAK RED

PL005495256574

RASA HO RW

ur. 25.12.2019

Hodowca: GR Z. Grzeszczuk

AA / A2A2

JACUZZI RED x BRETAGNE



## PODINDEKSY

produkcyjny	pokroju	plodności	wartość hodowlana dla zawart. kom. som.	wartość hodowlana dla długowieczności
120	112	99	118	106

## PODINDEKSY POKROJU

rama ciała	siła mleczności	nogi i racice	wymię
103	99	103	114

WARTOŚĆ HODOWLANA DLA CECH PRODUKCYJNYCH 2023/2, powt. 0,75 córek 0, obór 0

mleko kg	białko kg	tłuszcz kg	laktoza kg	białko %	tłuszcz %	laktoza %
231	21,0	42,4	1,3	0,17	0,41	-0,12

WARTOŚCI HODOWLANE DLA CECH POKROJOWYCH 2023/2, córek 0 / obór 0

	80	100	120
wysokość w krzyżu	108	niski	wysoki
głębokość tułowia	87	plytki	głęboki
szerokość klatki piersiowej	95	wąska	szeroka
ustawienie zadu	105	uniesiony	spadzisty
szerokość zadu	93	wąski	szeroki
postawa nóg tylnych - widok z boku	87	pionowa	podsiebna
racice	106	dł. przekątna	kr. przekątna
postawa nóg tylnych - widok z tyłu	106	iksowate	równoległe
zawieszenie przednie wymienia	110	luźne	mocne
zawieszenie tylne wymienia	114	niskie	wysokie
więzadło środkowe wymienia	96	słabe	mocne
położenie wymienia	119	niskie	wysokie
szerokość wymienia	96	wąskie	szerokie
ustawienie strzyków	97	szerokie	wąskie
długość strzyków	96	krótkie	długie
ustawienie strzyków - tył	93	zewnątrzne	wewnętrzne
charakter mleczny	103	ordynarny	szlachetny
kondycja	99	słaba	mocna
lokomocja	111	słaba	dobra

PRZEBIEG PORODÓW	80	100	120	
przebieg porodu (bezpśredni)	83		przeżywalność cieląt (bezpośredni)	90
przebieg porodu (matczyny)	104		przeżywalność cieląt (matczyny)	99

# SALA JB

FR4967544340

NOWOŚĆ

INDEKS  
gPF

168

## RASA MONTBELIARDE

ur. 17.09.2021

Hodowca: import z Francji

BB / A2A2

OLHAC x LEBELOR



PRODUKCJA						
WARTOŚĆ HODOWLANA DLA CECH PRODUKCYJNYCH 2023/2, powt. 0,68 córek 0, obór 0						
INEL	mleko kg	białko kg	tłuszcz kg	białko %	tłuszcz %	
50	903	35	61	0,12	0,43	
FUNKCJONALNOŚĆ						
zawartość kom. som.	długo-wieczność	plodność	łatwość wycieleń	szybkość doju	temperament	
1,6	1,2	0,7	95	113	131	
POKRÓJ						
typ	kaliber	nogi i racice	wymię	umięśnienie		
116	103	115	115	99		

WARTOŚCI HODOWLANE DLA CECH POKROJOWYCH 2023/2, córek 0 / obór 0

		76	88	100	112	124	136	
wysokość w krzyżu	niski	114						wysoki
szerokość klatki piersiowej	wąska	92						szeroka
głębokość tułowia	płytki	103						głęboki
długość zadu	krótki	115						długi
szerokość zadu	wąski	105						szeroki
ustawienie zadu	pochylone	104						uniesione
ustawienie nóg z boku	pionowa	97						podsiebne
racice	niska	109						wysoka
zawieszenie przednie wymienia	luźne	105						mocne
zawieszenie tylne	niskie	104						wysokie
szerokość wymienia	wąskie	119						szerokie
położenie wymienia	niskie	118						wysokie
zbalansowanie wymienia	ku tyłowi	103						ku przodowi
więzadło wymienia	słabe	101						mocne
ustawienie strzyków przednich	szerokie	110						wąskie
długość strzyków	długie	102						krótkie
kształt strzyków	cienkie	72						grube

# PANINI JB

FR3917192434

INDEKS  
gISU

166

## RASA MONTBELIARDE

ur. 28.07.2019

Hodowca: import z Francji

AB / A2A2

MILTON x ISTAPIC



PRODUKCJA						
WARTOŚĆ HODOWLANA DLA CECH PRODUKCYJNYCH 2023/2, powt. 0,76 córek 0, obór 0						
INEL	mleko kg	białko kg	tłuszcz kg	białko %	tłuszcz %	
42	555	31	42	0,22	0,31	
FUNKCJONALNOŚĆ						
zawartość kom. som.	długo-wieczność	plodność	łatwość wycieleń	szybkość doju	temperament	
1,3	2,0	1,1	77	116	96	
POKRÓJ						
typ	kaliber	nogi i racice	wymię	umięśnienie		
121	108	113	117	117		

WARTOŚCI HODOWLANE DLA CECH POKROJOWYCH 2023/2, córek 0 / obór 0

		76	88	100	112	124	136	
wysokość w krzyżu	niski	105						wysoki
szerokość klatki piersiowej	wąska	112						szeroka
głębokość tułowia	płytki	112						głęboki
długość zadu	krótki	97						długi
szerokość zadu	wąski	110						szeroki
ustawienie zadu	pochylone	111						uniesione
ustawienie nóg z boku	pionowa	95						podsiebne
racice	niska	106						wysoka
zawieszenie przednie wymienia	luźne	117						mocne
zawieszenie tylne	niskie	110						wysokie
szerokość wymienia	wąskie	100						szerokie
położenie wymienia	niskie	117						wysokie
zbalansowanie wymienia	ku tyłowi	150						ku przodowi
więzadło wymienia	słabe	114						mocne
ustawienie strzyków przednich	szerokie	112						wąskie
długość strzyków	długie	111						krótkie
kształt strzyków	cienkie	110						grube



# ROISSIA JB

FR3912922051

NOWOŚĆ

INDEKS  
gISU

157

## RASA MONTBELIARDE

ur. 24.04.2020

Hodowca: import z Francji

BB / A2A2

MALOR x HALLEZ



PRODUKCJA						
WARTOŚĆ HODOWLANA DLA CECH PRODUKCYJNYCH 2023/2, powt. 0,76 córek 0, obór 0						
INEL	mleko kg	białko kg	tłuszcz kg	białko %	tłuszcz %	
<b>40</b>	<b>850</b>	<b>32</b>	<b>39</b>	<b>0,07</b>	<b>0,06</b>	
FUNKCJONALNOŚĆ						
zawartość kom. som.	długo-wieczność	plodność	łatwość wycieleń	szybkość doju	temperament	
<b>2,4</b>	<b>0,7</b>	<b>0,9</b>	<b>95</b>	<b>96</b>	<b>117</b>	
POKRÓJ						
typ	kaliber	nogi i racice	wymię	umięśnienie		
<b>108</b>	<b>104</b>	<b>92</b>	<b>120</b>	<b>87</b>		

WARTOŚCI HODOWLANE DLA CECH POKROJOWYCH 2023/2, córek 0 / obór 0							
		76	88	100	112	124	136
wysokość w krzyżu	niski	<b>107</b>					wysoki
szerokość klatki piersiowej	wąska	<b>110</b>					szeroka
głębokość tułowia	płytki	<b>110</b>					głęboki
długość zadu	krótki	<b>96</b>					długi
szerokość zadu	wąski	<b>98</b>					szeroki
ustawienie zadu	pochylone	<b>102</b>					uniesione
ustawienie nóg z boku	pionowa	<b>101</b>					podsiebne
racice	niska	<b>85</b>					wysoka
zawieszenie przednie wymienia	luźne	<b>112</b>					mocne
zawieszenie tylne	niskie	<b>108</b>					wysokie
szerokość wymienia	wąskie	<b>114</b>					szerokie
położenie wymienia	niskie	<b>108</b>					wysokie
zbalansowanie wymienia	ku tyłowi	<b>120</b>					ku przodowi
więzadło wymienia	słabe	<b>112</b>					mocne
ustawienie strzyków przednich	szerokie	<b>109</b>					wąskie
długość strzyków	długie	<b>89</b>					krótkie
kształt strzyków	cienkie	<b>94</b>					grube

# JOSTIK JB

FR3922752170

NOWOŚĆ

INDEKS  
gISU

129

## RASA MONTBELIARDE

ur. 08.12.2014

Hodowca: import z Francji

BB / A2A2

FABLO x RALBAN



PRODUKCJA						
WARTOŚĆ HODOWLANA DLA CECH PRODUKCYJNYCH 2023/2, powt. 0,95 córek 371, obór 244						
INEL	mleko kg	białko kg	tłuszcz kg	białko %	tłuszcz %	
<b>18</b>	<b>1118</b>	<b>20</b>	<b>14</b>	<b>-0,24</b>	<b>-0,42</b>	
FUNKCJONALNOŚĆ						
zawartość kom. som.	długo-wieczność	plodność	łatwość wycieleń	szybkość doju	temperament	
<b>0,3</b>	<b>1,6</b>	<b>1,0</b>	<b>95</b>	<b>111</b>	<b>91</b>	
POKRÓJ						
typ	kaliber	nogi i racice	wymię	umięśnienie		
<b>110</b>	<b>97</b>	<b>115</b>	<b>114</b>	<b>85</b>		

WARTOŚCI HODOWLANE DLA CECH POKROJOWYCH 2023/2, córek 258 / obór 178							
		76	88	100	112	124	136
wysokość w krzyżu	niski	<b>98</b>					wysoki
szerokość klatki piersiowej	wąska	<b>82</b>					szeroka
głębokość tułowia	płytki	<b>113</b>					głęboki
długość zadu	krótki	<b>92</b>					długi
szerokość zadu	wąski	<b>106</b>					szeroki
ustawienie zadu	pochylone	<b>130</b>					uniesione
ustawienie nóg z boku	pionowa	<b>94</b>					podsiebne
racice	niska	<b>95</b>					wysoka
zawieszenie przednie wymienia	luźne	<b>121</b>					mocne
zawieszenie tylne	niskie	<b>97</b>					wysokie
szerokość wymienia	wąskie	<b>129</b>					szerokie
położenie wymienia	niskie	<b>107</b>					wysokie
zbalansowanie wymienia	ku tyłowi	<b>139</b>					ku przodowi
więzadło wymienia	słabe	<b>93</b>					mocne
ustawienie strzyków przednich	szerokie	<b>113</b>					wąskie
długość strzyków	długie	<b>108</b>					krótkie
kształt strzyków	cienkie	<b>81</b>					grube

# LOGALY JB

FR2252043720

NOWOŚĆ

INDEKS  
gISU

119

## RASA MONTBELIARDE

ur. 17.01.2015

Hodowca: import z Francji

BB / A2A2

GUILUXE x FUNKY JB



### PRODUKCJA

WARTOŚĆ HODOWLANA DLA CECH PRODUKCYJNYCH 2023/2, powt. 0,95 córek 663, obór 352

INEL	mleko kg	białko kg	tłuszcz kg	białko %	tłuszcz %
50	1131	47	22	0,12	-0,31

### FUNKCJONALNOŚĆ

zawartość kom. som.	długo-wieczność	plodność	łatwość wycielenia	szybkość doju	temperament
-0,1	-0,7	-0,6	68	90	102

### POKRÓJ

typ	kaliber	nogi i racice	wymię	umięśnienie
104	112	99	103	84

WARTOŚCI HODOWLANE DLA CECH POKROJOWYCH 2023/2, córek 434 / obór 244

76 88 100 112 124 136

wysokość w krzyżu	niski	115		wysoki
szerokość klatki piersiowej	wąska	103		szeroka
głębokość tułowia	płytki	123		głęboki
długość zadu	krótki	115		długi
szerokość zadu	wąski	108		szeroki
ustawienie zadu	pochyłone	101		uniesione
ustawienie nóg z boku	pionowa	105		podsiebne
racice	niska	105		wysoka
zawieszenie przednie wymienia	luźne	117		mocne
zawieszenie tylne	niskie	125		wysokie
szerokość wymienia	wąskie	103		szerokie
położenie wymienia	niskie	89		wysokie
zbalansowanie wymienia	ku tyłowi	110		ku przodowi
więzadło wymienia	słabe	88		mocne
ustawienie strzyków przednich	szerokie	102		wąskie
długość strzyków	długie	96		krótkie
kształt strzyków	cienkie	90		grube



# HOCHFRANKEN

DE0956801461

**RASA SIMENTAL**

ur. 01.07.2021

Hodowca: import z Niemiec

**AB / A2A2**

HASHTAG x WABAN

INDEKS  
gGZW

145



# HOMERUN

DE0956480416

**RASA SIMENTAL**

ur. 26.06.2021

Hodowca: import z Niemiec

**AA / A1A2**

HASHTAG x MAESTRO Pp

INDEKS  
gGZW

142



PRODUKCJA					
WARTOŚĆ HODOWLANA DLA CECH PRODUKCYJNYCH SIERPIEŃ 2023					
MW	mleko kg	białko kg	tłuszcz kg	białko %	tłuszcz %
124	1033	33	36	-0,04	-0,08
MIĘSNOŚĆ					
FW	przyrosty netto	zaw. mięsa w tuszy		klasa handlowa	
120	116	119		110	
FUNKCJONALNOŚĆ					
fitness [FIT]	szybkość oddaw. Ml.	wytrwałość laktacji	zaw. kom. somatycznych	indeks długowieczności	plodność
127	105	108	127	125	110
zdrowotność wymienia	łatwość porod. - czyn. ojcow.	łatwość porod. - czyn. matecz.	żywność cieląt		
128	102	103	111		

PRODUKCJA					
WARTOŚĆ HODOWLANA DLA CECH PRODUKCYJNYCH SIERPIEŃ 2023					
MW	mleko kg	białko kg	tłuszcz kg	białko %	tłuszcz %
137	1347	48	59	0,00	0,03
MIĘSNOŚĆ					
FW	przyrosty netto	zaw. mięsa w tuszy		klasa handlowa	
116	118	110		110	
FUNKCJONALNOŚĆ					
fitness [FIT]	szybkość oddaw. Ml.	wytrwałość laktacji	zaw. kom. somatycznych	indeks długowieczności	plodność
107	112	106	104	112	101
zdrowotność wymienia	łatwość porod. - czyn. ojcow.	łatwość porod. - czyn. matecz.	żywność cieląt		
104	111	106	100		

WARTOŚCI HODOWLANE DLA CECH POKROJOWYCH SIERPIEŃ 2023							
		76	88	100	112	124	136
wysokość krzyżu	niska	111					wysoka
długość zadu	krótki	107					długi
szerokość zadu	wąski	107					szerszy
głębokość klatki piers.	płytki	100					głęboka
ustawienie zadu	uniesiony	84					spadzisty
ustaw. stawu skok.	pionowy	100					szablasy
konstytucja stawu skok.	limfatyczna	100					sucha
pęcina	miękką	98					spionowana
piętka	niska	105					wysoka
dł. przednich ćwiartek wym.	krótkie	92					długie
dł. tylnych ćwiartek wym.	krótkie	102					długie
zawieszenie przed.wymienia	niskie	104					wysokie
więzadło środkowe	słabe	104					mocne
głębokość wymienia	głębokie	114					płytkie
długość strzyków	krótkie	97					długie
grubość strzyków	cienkie	109					grube
rozmiesz. strzyków przed.	zewnątrzne	86					wewn.
ustaw. strzyków tylnych	na zewn.	99					do wewn.
czystość wymienia	przystrzyki	104					czyste wymię

WARTOŚCI HODOWLANE DLA CECH POKROJOWYCH SIERPIEŃ 2023							
		76	88	100	112	124	136
wysokość krzyżu	niska	100					wysoka
długość zadu	krótki	99					długi
szerokość zadu	wąski	97					szerszy
głębokość klatki piers.	płytki	99					głęboka
ustawienie zadu	uniesiony	98					spadzisty
ustaw. stawu skok.	pionowy	105					szablasy
konstytucja stawu skok.	limfatyczna	99					sucha
pęcina	miękką	100					spionowana
piętka	niska	107					wysoka
dł. przednich ćwiartek wym.	krótkie	100					długie
dł. tylnych ćwiartek wym.	krótkie	117					długie
zawieszenie przed.wymienia	niskie	102					wysokie
więzadło środkowe	słabe	106					mocne
głębokość wymienia	głębokie	95					płytkie
długość strzyków	krótkie	96					długie
grubość strzyków	cienkie	98					grube
rozmiesz. strzyków przed.	zewnątrzne	101					wewn.
ustaw. strzyków tylnych	na zewn.	104					do wewn.
czystość wymienia	przystrzyki	101					czyste wymię



# HORNANDO PP

DE0956539121

**RASA SIMENTAL**

ur. 03.12.2021

Hodowca: import z Niemiec

**AB / A1A2**

HAMLET Pp x MAJESTATET PP

INDEKS  
gGZW

140



# SUNNYBOY

DE0955832597

**RASA SIMENTAL**

ur. 27.06.2020

Hodowca: import z Niemiec

**AB / A2A2**

SUNRISE x MANDRIN

INDEKS  
gGZW

134



PRODUKCJA					
WARTOŚĆ HODOWLANA DLA CECH PRODUKCYJNYCH SIERPIEŃ 2023					
MW	mleko kg	białko kg	tłuszcz kg	białko %	tłuszcz %
122	1177	30	32	-0,12	-0,18
MIĘSNOŚĆ					
FW	przyrosty netto	zaw. mięsa w tuszy		klasa handlowa	
121	116	119		113	
FUNKCJONALNOŚĆ					
fitness [Fit]	szybkość oddaw. Ml.	wytrwałość laktacji	zaw. kom. somatycznych	indeks długowieczności	plodność
120	111	108	111	121	110
zdrowotność wymienia	łatwość porod. - czyn. ojcow.	łatwość porod. - czyn. matecz.	żywność cieląt		
112	102	111	101		

PRODUKCJA					
WARTOŚĆ HODOWLANA DLA CECH PRODUKCYJNYCH SIERPIEŃ 2023					
MW	mleko kg	białko kg	tłuszcz kg	białko %	tłuszcz %
134	1889	47	50	-0,20	-0,29
MIĘSNOŚĆ					
FW	przyrosty netto	zaw. mięsa w tuszy		klasa handlowa	
115	120	103		114	
FUNKCJONALNOŚĆ					
fitness [Fit]	szybkość oddaw. Ml.	wytrwałość laktacji	zaw. kom. somatycznych	indeks długowieczności	plodność
97	130	103	89	111	96
zdrowotność wymienia	łatwość porod. - czyn. ojcow.	łatwość porod. - czyn. matecz.	żywność cieląt		
82	115	100	103		

WARTOŚCI HODOWLANE DLA CECH POKROJOWYCH SIERPIEŃ 2023							
		76	88	100	112	124	136
wysokość krzyżu	niska	105					wysoka
długość zadu	krótki	98					długi
szerokość zadu	wąski	92					szeroki
głębokość klatki piers.	płytka	94					głęboka
ustawienie zadu	uniesiony	120					spadzisty
ustaw. stawu skok.	pionowy	105					szablasy
konstytucja stawu skok.	limfatyczna	108					sucha
pęcina	miękka	104					spionowana
piętko	niska	106					wysoka
dł. przednich ćwiartek wym.	krótkie	100					długie
dł. tylnych ćwiartek wym.	krótkie	97					długie
zawieszenie przed.wymienia	niskie	100					wysokie
więzadło środkowe	słabe	109					mocne
głębokość wymienia	głębokie	107					płytkie
długość strzyków	krótkie	104					długie
grubość strzyków	cienkie	100					grube
rozmiesz. strzyków przed.	zewnątrzne	78					wewn.
ustaw. strzyków tylnych	na zewn.	100					do wewn.
czystość wymienia	przystrzyki	101					czyste wymię

WARTOŚCI HODOWLANE DLA CECH POKROJOWYCH SIERPIEŃ 2023							
		76	88	100	112	124	136
wysokość krzyżu	niska	93					wysoka
długość zadu	krótki	97					długi
szerokość zadu	wąski	94					szeroki
głębokość klatki piers.	płytka	101					głęboka
ustawienie zadu	uniesiony	100					spadzisty
ustaw. stawu skok.	pionowy	101					szablasy
konstytucja stawu skok.	limfatyczna	89					sucha
pęcina	miękka	108					spionowana
piętko	niska	112					wysoka
dł. przednich ćwiartek wym.	krótkie	110					długie
dł. tylnych ćwiartek wym.	krótkie	118					długie
zawieszenie przed.wymienia	niskie	87					wysokie
więzadło środkowe	słabe	96					mocne
głębokość wymienia	głębokie	80					płytkie
długość strzyków	krótkie	94					długie
grubość strzyków	cienkie	108					grube
rozmiesz. strzyków przed.	zewnątrzne	100					wewn.
ustaw. strzyków tylnych	na zewn.	99					do wewn.
czystość wymienia	przystrzyki	100					czyste wymię

# UMBERTO

AT177708274

## RASA SIMENTAL

ur. 03.08.2020

Hodowca: import z Austrii

AA / A2A2

IMPOSSUM x WIKINGER

INDEKS  
gGZW

135

# NA SUCHI

CZ812005052

## RASA SIMENTAL

ur. 21.04.2021

Hodowca: import z Czech

AB / A1A2

SUNRISE x IMPERATIV

INDEKS  
gGZW

130



### PRODUKCJA

#### WARTOŚĆ HODOWLANA DLA CECH PRODUKCYJNYCH SIERPIEŃ 2023

MW	mleko kg	białko kg	tłuszcz kg	białko %	tłuszcz %
126	1151	35	37	-0,06	-0,11

### MIĘSNOŚĆ

FW	przyrosty netto	zaw. mięsa w tuszy	klasa handlowa
126	123	119	115

### FUNKCJONALNOŚĆ

fitness [FIT]	szybkość oddaw. Ml.	wytrwałość laktacji	zaw. kom. somatycznych	indeks długowieczności	plodność
105	115	100	106	107	102

zdrowotność wymienia	łatwość porod. - czyn. ojcow.	łatwość porod. - czyn. matecz.	żywność cieląt
104	95	101	102

### PRODUKCJA

#### WARTOŚĆ HODOWLANA DLA CECH PRODUKCYJNYCH SIERPIEŃ 2023

MW	mleko kg	białko kg	tłuszcz kg	białko %	tłuszcz %
119	693	23	30	-0,02	0,01

### MIĘSNOŚĆ

FW	przyrosty netto	zaw. mięsa w tuszy	klasa handlowa
106	104	104	105

### FUNKCJONALNOŚĆ

fitness [FIT]	szybkość oddaw. Ml.	wytrwałość laktacji	zaw. kom. somatycznych	indeks długowieczności	plodność
120	106	110	117	117	112

zdrowotność wymienia	łatwość porod. - czyn. ojcow.	łatwość porod. - czyn. matecz.	żywność cieląt
117	106	100	102

### WARTOŚCI HODOWLANE DLA CECH POKROJOWYCH SIERPIEŃ 2023

76 88 100 112 124 136

wysokość krzyżu	niska	113				wysoka
długość zadu	krótki	108				długi
szerokość zadu	wąski	108				szeroki
głębokość klatki piers.	plytka	105				głęboka
ustawienie zadu	uniesiony	110				spadzisty
ustaw. stawu skok.	pionowy	95				szablasy
konstytucja stawu skok.	limfatyczna	103				sucha
pęcina	miękką	104				spionowana
piętka	niska	109				wysoka
dł. przednich ćwiartek wym.	krótkie	99				długie
dł. tylnych ćwiartek wym.	krótkie	102				długie
zawieszenie przed.wymienia	niskie	88				wysokie
więzadło środkowe	słabe	102				mocne
głębokość wymienia	głębokie	93				plytkie
długość strzyków	krótkie	85				długie
grubość strzyków	cienkie	109				grube
rozmiesz. strzyków przed.	zewnątrzne	96				wewn.
ustaw. strzyków tylnych	na zewn.	92				do wewn.
czystość wymienia	przystrzyki	101				czyste.wymię

### WARTOŚCI HODOWLANE DLA CECH POKROJOWYCH SIERPIEŃ 2023

76 88 100 112 124 136

wysokość krzyżu	niska	80				wysoka
długość zadu	krótki	88				długi
szerokość zadu	wąski	94				szeroki
głębokość klatki piers.	plytka	89				głęboka
ustawienie zadu	uniesiony	95				spadzisty
ustaw. stawu skok.	pionowy	102				szablasy
konstytucja stawu skok.	limfatyczna	103				sucha
pęcina	miękką	101				spionowana
piętka	niska	101				wysoka
dł. przednich ćwiartek wym.	krótkie	90				długie
dł. tylnych ćwiartek wym.	krótkie	100				długie
zawieszenie przed.wymienia	niskie	113				wysokie
więzadło środkowe	słabe	110				mocne
głębokość wymienia	głębokie	106				plytkie
długość strzyków	krótkie	95				długie
grubość strzyków	cienkie	98				grube
rozmiesz. strzyków przed.	zewnątrzne	102				wewn.
ustaw. strzyków tylnych	na zewn.	108				do wewn.
czystość wymienia	przystrzyki	96				czyste.wymię

# MC MAMUT

CZ205099064

**RASA SIMENTAL**

ur. 13.07.2021

Hodowca: import z Czech

**AA / A1A1**

MACGYWER x GUCCI



INDEKS  
gGZW

124

# SPENCER

CZ68257034

**RASA SIMENTAL**

ur. 16.06.2018

Hodowca: import z Czech

**AA / A1A2**

WABAN x GLORIE



INDEKS  
gGZW

126

## PRODUKCJA

### WARTOŚĆ HODOWLANA DLA CECH PRODUKCYJNYCH SIERPIEŃ 2023

MW	mleko kg	białko kg	tłuszcz kg	białko %	tłuszcz %
<b>117</b>	<b>213</b>	<b>20</b>	<b>31</b>	<b>0,15</b>	<b>0,26</b>

## MIĘSNOŚĆ

FW	przyrosty netto	zaw. mięsa w tuszy	klasa handlowa
<b>106</b>	<b>107</b>	<b>111</b>	<b>96</b>

## FUNKCJONALNOŚĆ

fitness [FIT]	szybkość oddaw. Ml.	wytrwałość laktacji	zaw. kom. somatycznych	indeks długowieczności	plodność
<b>111</b>	<b>108</b>	<b>112</b>	<b>110</b>	<b>107</b>	<b>103</b>

zdrowotność wymienia	łatwość porod. - czyn. ojcow.	łatwość porod. - czyn. matecz.	żywność cieląt
<b>114</b>	<b>92</b>	<b>102</b>	<b>95</b>

### WARTOŚCI HODOWLANE DLA CECH POKROJOWYCH SIERPIEŃ 2023

76 88 100 112 124 136

	niska	115		wysoka
wysokość krzyżu	krótki	105		długi
długość zadu	wąski	95		szeroki
szerokość zadu	płytka	109		głęboka
głębokość klatki piers.	uniesiony	97		spadzisty
ustawienie zadu	pionowy	100		szablasy
ustaw. stawu skok.	limfatyczna	108		sucha
konstytucja stawu skok.	miękka	96		spionowana
pęcina	niska	99		wysoka
piętko	krótkie	97		długie
dł. przednich ćwiartek wym.	krótkie	98		długie
dł. tylnych ćwiartek wym.	niskie	112		wysokie
zawieszenie przed.wymienia	słabe	119		mocne
więzadło środkowe	głębokie	123		płytkie
głębokość wymienia	krótkie	89		długie
długość strzyków	cienkie	91		grube
grubość strzyków	zewnątrzne	107		wewn.
rozmiesz. strzyków przed.	na zewn.	115		do wewn.
ustaw. strzyków tylnych	przystrzyki	103		czystewymię
czystość wymienia				

## PRODUKCJA

### WARTOŚĆ HODOWLANA DLA CECH PRODUKCYJNYCH SIERPIEŃ 2023

MW	mleko kg	białko kg	tłuszcz kg	białko %	tłuszcz %
<b>119</b>	<b>696</b>	<b>26</b>	<b>26</b>	<b>0,02</b>	<b>-0,04</b>

## MIĘSNOŚĆ

FW	przyrosty netto	zaw. mięsa w tuszy	klasa handlowa
<b>99</b>	<b>98</b>	<b>96</b>	<b>104</b>

## FUNKCJONALNOŚĆ

fitness [FIT]	szybkość oddaw. Ml.	wytrwałość laktacji	zaw. kom. somatycznych	indeks długowieczności	plodność
<b>116</b>	<b>111</b>	<b>112</b>	<b>109</b>	<b>114</b>	<b>107</b>

zdrowotność wymienia	łatwość porod. - czyn. ojcow.	łatwość porod. - czyn. matecz.	żywność cieląt
<b>109</b>	<b>97</b>	<b>105</b>	<b>106</b>

### WARTOŚCI HODOWLANE DLA CECH POKROJOWYCH SIERPIEŃ 2023

76 88 100 112 124 136

	niska	96		wysoka
wysokość krzyżu	krótki	96		długi
długość zadu	wąski	93		szeroki
szerokość zadu	płytka	100		głęboka
głębokość klatki piers.	uniesiony	88		spadzisty
ustawienie zadu	pionowy	107		szablasy
ustaw. stawu skok.	limfatyczna	106		sucha
konstytucja stawu skok.	miękka	88		spionowana
pęcina	niska	93		wysoka
piętko	krótkie	98		długie
dł. przednich ćwiartek wym.	krótkie	110		długie
dł. tylnych ćwiartek wym.	niskie	100		wysokie
zawieszenie przed.wymienia	słabe	105		mocne
więzadło środkowe	głębokie	101		płytkie
głębokość wymienia	krótkie	100		długie
długość strzyków	cienkie	105		grube
grubość strzyków	zewnątrzne	98		wewn.
rozmiesz. strzyków przed.	na zewn.	98		do wewn.
ustaw. strzyków tylnych	przystrzyki	100		czystewymię
czystość wymienia				



**DS. CHŁÓD**  
gPF 162



**BJ BALANS**  
gPF 161



**ZOL BEBETO**  
gPF 159



**DANKO ALIANS**  
gPF 159



**SK BATMAN**  
gPF 159



**BELCANTO**  
gPF 153

**Wielkopolskie Centrum Hodowli i Rozrodu Zwierząt  
w Poznaniu z/s w Tulach Sp. z o.o.,**

**wyraża swoje serdeczne podziękowanie  
za wspólny rozwój polskiej hodowli  
dla Ośrodków Hodowli Zarodowych  
oraz Gospodarstw Indywidualnych z całej Polski.**

# KAZEINA

## Czy wiesz, że...

### ✓ KAZEINA $\beta$

- ▶ Wśród białek kazeinowych w mleku, **aż 36% stanowi wariant  $\beta$** .  
Najbardziej powszechne są dwa typy [allele] genu odpowiedzialnego za to białko: **wariant A1 oraz A2**.
- ▶ **Polipeptydy A1 i A2 różnią się jedynie pojedynczym aminokwasem**.
- ▶ Spożywanie produktów mlecznych zawierających **kazeinę A1** jak podają naukowcy może mieć niekorzystny wpływ na zdrowie, a to za sprawą gromadzenia się związku BCM -7 [7 beta kazomorfiny], który powstaje na skutek rozkładu enzymatycznego wspomnianej kazeiny.
- ▶ **Przewaga kazeiny A2 nad A1 wynika z jej budowy chemicznej, dzięki** obecności proliny jest bezpiecznie trawiona i nie stanowi zagrożenia dla układu pokarmowego.
- ▶ **Mleko krów, które zawiera kazeinę [beta] A2A2 jest łatwiej strawne, nie ma właściwości uczulających, jest prozdrowotne, zmniejsza ryzyko zachorowalności na cukrzycę czy choroby serca.**



### ✓ KAZEINA $\kappa$

- ▶ Występuje w kilku wariantach, najczęściej występujące genotypy to: **AA, AE, AB, BB, BE**.
- ▶ W przetwórstwie mleczarskim mleko z kazeiną BB i AB charakteryzują się specjalnymi parametrami, które wpływają na większą przydatność technologiczną:
- ▶ **Krótszy o 10-30% czas koagulacji mleka.**
- ▶ **Większa o 20-100% zwięzłość powstałego skrzepu.**
- ▶ **Wyższa o 5-8% wydajnością świeżego i dojrzalego sera (Parmezan, Cheddar, Gouda i Camembert).**
- ▶ Przyjmuje się, że mleko od krów z genotypem BB cechuje dużo wyższa ilość białka ogólnego oraz kazeiny, która wpływa na zawartość tłuszczu, tworzenie jędrnego skrzepu i większą wydajność sera.

# BUHAJE z KAZEINĄ A2A2 oraz BB/A2A2

Lp.	Nazwa buhaja	Ojciec	Kazeina
1.	<b>GIGANTIC</b>	Gladius	<b>AB/A2A2</b>
2.	<b>CORLEONE</b>	Perry Pk	<b>AA/A2A2</b>
3.	<b>BALT</b>	Fortnite	<b>AB/A2A2</b>
4.	<b>DANKO ALIANS</b>	Topmodel	<b>BB/A2A2</b>
5.	<b>PUMP</b>	Aristocrat	<b>AB/A2A2</b>
6.	<b>ZOL BALIN</b>	Rioaveso	<b>AB/A2A2</b>
7.	<b>ZOL BUSZ</b>	Rioaveso	<b>AA/A2A2</b>
8.	<b>DANKO ZOOM</b>	Braveness	<b>BB/A2A2</b>
9.	<b>MARENGO</b>	Conway	<b>BB/A2A2</b>
10.	<b>DANKO AGAR</b>	Garett	<b>BB/A2A2</b>
11.	<b>ZOL CARRY</b>	Capetown	<b>BB/A2A2</b>
12.	<b>PRADA</b>	Taos	<b>BB/A2A2</b>
13.	<b>ZOL BENDER</b>	Predator	<b>AB/A2A2</b>
14.	<b>TERRA BOY</b>	Rioaveso	<b>AA/A2A2</b>
15.	<b>BELCANTO</b>	Rioaveso	<b>AB/A2A2</b>
16.	<b>UNICAT</b>	Gymnast	<b>AB/A2A2</b>
17.	<b>SK BATMAN</b>	Rioaveso	<b>BBA2A2</b>
18.	<b>DANKO BAGIN</b>	Rioaveso	<b>AB/A2A2</b>
19.	<b>GLAX</b>	Gladius	<b>AB/A2A2</b>
20.	<b>GUIRI</b>	Guitar	<b>AB/A2A2</b>
21.	<b>DS. CHŁÓD</b>	Danko Alians	<b>BB/A2A2</b>
22.	<b>ADAGIO</b>	Captain	<b>AB/A2A2</b>
23.	<b>DANKO CLINT</b>	VH Kalif	<b>BB/A2A2</b>
24.	<b>DS. CALKO</b>	Danko Alians	<b>BB/A2A2</b>

# ZAINWESTUJ w najlepszą genetykę NA RYNKU



**CZY WIESZ,  
ŻE 80% POSTĘPU  
REALIZOWANEGO W STADZIE  
JEST WYNIKIEM  
WŁAŚCIWEGO DOBORU BUHAJA**



[www.wchirz.pl](http://www.wchirz.pl)

**GWARANCJA  
RENTOWNEJ HODOWLI BYDŁA  
PRODUKCJI > POKROJU > FUNKCJONALNOŚCI**

**LIDER I EKSPERT  
HODOWLI BYDŁA W POLSCE**



# DZIAŁAMY W CAŁEJ POLSCE SKONTAKTUJ SIĘ Z NASZYM PRACOWNIKIEM



**Krzysztof  
Pawłowski**  
woj. kujawsko-pomorskie  
Toruń, Wąbrzeźno  
☎ 724 990 434



**Wojciech  
Lus**  
woj. łódzkie  
Opoczno  
☎ 721 221 614



**Szymon  
Kruszewski**  
woj. podlaskie  
Wysokie Mazowieckie,  
Bielsk Podlaski  
☎ 691 680 006



**Marcin  
Tyburski**  
woj. kujawsko-pomorskie  
Rypin, Brodnica  
☎ 691 511 241



**Robert  
Filipowicz**  
woj. mazowieckie  
Ciechanów  
☎ 691 664 896



**Marcin  
Marciszewski**  
woj. podlaskie  
Białystok  
☎ 695 950 856



**Artur  
Siwek**  
woj. lubelskie  
Biała Podlaska  
☎ 695 953 626



**Łukasz Jasiński**  
woj. mazowieckie,  
kujawsko-pomorskie  
Płock  
☎ 697 540 018



**Grzegorz  
Milewski**  
woj. podlaskie  
Łomża  
☎ 695 950 056



**Blanka  
Rekuć**  
woj. lubuskie  
Filia Skwierzyna  
☎ 724 990 558



**Karol  
Kołakowski**  
woj. mazowieckie,  
warmińsko-mazurskie  
Szczytno  
☎ 691 680 008



**Łukasz  
Milewski**  
woj. podlaskie  
Wysokie Mazowieckie,  
Zambrów  
☎ 697 581 263



**Marek  
Liszkowski**  
woj. lubuskie  
Filia Skwierzyna  
☎ 601 661 926



**Małgorzata  
Sienkiewicz**  
woj. mazowieckie  
Ostrołęka  
☎ 724 990 598



**Elwira  
Nowel**  
woj. podlaskie  
Suwałki  
☎ 724 990 433



**Agnieszka  
Fijołek**  
woj. łódzkie  
☎ 691 666 238



**Waldemar  
Szaniawski**  
woj. mazowieckie  
Ostrów Mazowiecka  
☎ 691 511 618



**Grzegorz  
Borzych**  
woj. pomorskie  
Sztum  
☎ 691 221 849



**Ilona  
Rozmarynowska**  
woj. łódzkie  
☎ 697 584 008



**Karol  
Świątek**  
woj. mazowieckie  
Węgrów  
☎ 691 222 016



**Maciej  
Grzeccza**  
woj. pomorskie  
Lębork  
☎ 724 990 432



**Marcin  
Ciekot**  
woj. mazowieckie  
Sokołów Podlaski  
☎ 691 511 290



**Andrzej  
Kołdys**  
woj. podlaskie  
Kolno  
☎ 691 511 041



**Anita  
Jadkowska**  
woj. pomorskie,  
zachodniopomorskie  
Szczecinek  
☎ 785 661 882



**Joanna Dziak**  
woj. mazowieckie,  
lubelskie  
Ryki, Puławy, Radom  
☎ 697 800 364



**Hanna  
Kulesza**  
woj. podlaskie  
Grajewo  
☎ 697 520 167



**Agnieszka  
Ćwikowska**  
woj. warmińsko-mazurskie,  
podlaskie  
Olecko, Augustów  
☎ 785 410 593



**Ryszard Andrzejewski**  
woj. wielkopolskie  
Filia Wągrowiec  
☎ 691 517 186



**Krzysztof Grobelny**  
woj. wielkopolskie  
Filia Gostyń  
☎ 691 517 190



**Izabela Kubiak**  
woj. wielkopolskie  
Filia Ostrów Wlkp.  
☎ 691 517 187



**Ireneusz Beczkiewicz**  
woj. wielkopolskie  
Filia Gostyń  
☎ 691 517 179



**Sławomir Janaszek**  
woj. świętokrzyskie  
Kielce  
☎ 693 251 992



**Grzegorz Pietrzak**  
woj. wielkopolskie  
Filia Gostyń  
☎ 691 517 183



**Dzierżysław Bonowski**  
woj. wielkopolskie  
Filia Wągrowiec  
☎ 609 479 297



**Krzysztof Karwacki**  
woj. wielkopolskie  
Filia Kościelec  
☎ 691 517 196



**Marek Staroń**  
woj. wielkopolskie  
Filia Wągrowiec  
☎ 691 778 917



**Bogdan Borowicz**  
woj. wielkopolskie  
Filia Wągrowiec  
☎ 607 106 534



**Łukasz Karykowski**  
woj. wielkopolskie  
Filia Kościelec  
☎ 601 661 286



**Katarzyna Strzegiecka**  
woj. wielkopolskie  
Filia Ostrów Wlkp.  
☎ 691 510 160



**Elwira Doruch-Krawiec**  
woj. wielkopolskie  
Filia Ostrów Wlkp.  
☎ 691 517 189



**Piotr Kiciński**  
woj. wielkopolskie  
Filia Ostrów Wlkp.  
☎ 691 517 188



**Tomasz Woźniak**  
woj. wielkopolskie  
Filia Gostyń  
☎ 601 661 698

#### FILIA W GOSTYNIU

ul. Mickiewicza 2, 63-800 Gostyń  
tel. 65/ 572 06 57, 65/ 572 06 58  
sekretariatgostyn@wchirz.pl

#### FILIA W KOŚCIELCU

ul. Konińska 10, 62-604 Kościelec  
tel. 63/ 272 04 46, 63/ 271 62 68  
sekretariatkoscielec@wchirz.pl

#### FILIA W OSTROWIE WLKP.

Nowe Kamienice 3, 63-400 Ostrów Wlkp.  
tel. 62/ 738 32 71, fax 62/ 738 30 55  
sekretariatostrow@wchirz.pl

#### FILIA W SKWIERZYNIE

ul. Międzyrzecka 15, 66-440 Skwierzyna  
tel. 95/ 717 02 83, 95/ 717 61 27  
sekretariatskwierzyna@wchirz.pl

#### FILIA W WĄGROWCU

ul. Berdychowska 52, 62-100 Wągrowiec  
tel. 67/ 262 19 44, 67/ 262 54 63  
sekretariatwagrowiec@wchirz.pl

#### ODDZIAŁ OSTRÓW MAZOWIECKA

ul. Magnolii 1  
07-300 Ostrów Mazowiecka  
tel. 691 513 156 / 724 990 531  
sekretariatostrowmaz@wchirz.pl



**Wielkopolskie Centrum  
Hodowli i Rozrodu Zwierząt  
w Poznaniu**  
z siedzibą w Tulcach Sp. z o.o.  
ul. Poznańska 13  
63-004 Tulce  
tel. 61/ 872 73 30, 61/ 873 85 00  
sekretariat@wchirz.pl



DANE KONTAKTOWE:



ZNAJDZIESZ NAS:

